



29.1.2019

Tilvísun: 2018-216 - 08.05

Minnispunktur

Efni: Atriði frá kynningu Landsvirkjunar á mögulegri þverun Þjórsár ofan Þjófafoss.

Landsvirkjun og Skeiða- og Gnúpverjahreppur vinna að undirbúningi samkomulags um mótvægisáðgerðir í kjölfar stækkunar Búrfellsvirkjunar. Í drögum að samkomulaginu er gert ráð fyrir göngu- og reiðbrú yfir Þjórsá ofan við Þjófafoss. Til að ræða þessar hugmyndir var efnt til fundar með fulltrúum Skeiða- og Gnúpverjahrepps, Rangárþings ytra ásamt Landsvirkjun. Í þessum minnispunktum er fjallað um helstu atriði sem fram komu á fundinum og einnig er meðfylgjandi kynning frá fundinum.

Fundarstaður: Skrifstofa Rangárþings ytra á Hellu

Fundartími: 24. janúar 2019, kl. 10:00-11:45.

Þátttakendur:

Ágúst Sigurðsson, sveitarstjóri Rangárþings-ytra
Margrét Harpa Gunnsteinsdóttir, í sveitarstjórn Rangárþings-ytra
Hjalti Tómasson, varaoddviti Rangárþings-ytra
Haraldur Eiríksson, formaður byggðaráðs Rangárþings-ytra
Engilbert Olgeirsson, formaður fjarskipta og samgöngunefndar Rangárþings-ytra
Anna Sigríður Valdimarsdóttir, í sveitarstjórn Skeiða- og Gnúpverjahrepps
Björgvin Skafti Bjarnason, oddviti Skeiða- og Gnúpverjahrepps
Kristófer Tómasson, sveitarstjóri Skeiða- og Gnúpverjahrepps
Guðlaugur Þórarinnsson, forstöðumaður Vatns og vinds Landsvirkjun
Albert Guðmundsson, verkefnisstjóri Landsvirkjun

Landsvirkjun kynnti fyrstu hugmyndir að staðsetningu þverunar, en ekki er búið að ráða verkfræðiráðgjafa til að vinna að undirbúningi verksins.

Rætt var um aðgengi að Búrfellsskógi framhjá Búrfellsstöðvunum. Gert er ráð fyrir að aðgengi verði framhjá inntaksmannvirkjum Búrfellsvirkjunar og niður vinnuveg í Sámstaðaklifi. Síðan er gert ráð fyrir að fara fyrir enda frárennisskurðar Búrfellsstöðvar II, sjá nánar meðfylgjandi kynningu. Í þessu sambandi kom fram að í umræddu samkomulagi milli Landsvirkjun og Skeiða- og Gnúpverjahrepps er tryggt að aðgengi að skóginum verði eins og áður var.

Kynntar voru upplýsingar um rennsli í Þjórsá við Þjófafoss á síðustu árum og sýndar áætlanir um rennsli eftir tilkomu Búrfellsstöðvar II, sjá meðfylgjandi kynningu.

Fram kom að um er að ræða mögulega nýja leið í ferðaþjónustu og að þessar hugmyndir geta fallið vel að þeim ferðaleiðum sem eru nú þegar í Rangárþingi ytra (Hellismannaleið). Þá kom fram að Skeiða- og Gnúpverjahreppur hefur látið vinna rammaskipulag fyrir Þjórsárdal fyrir útivist og ferðaþjónustu frá árinu 2013. Umræddar hugmyndir um þverun Þjórsár ofan Þjófafoss falla vel að þeim



hugmyndum sem fram koma í skipulaginu, en þar er gert ráð fyrir að tengjast göngu- og reiðstígakerfi að austanverðu.

Kynntar voru þrjár hugmyndir (blá, gul og græn) að staðsetningu þverunar og var í öllum tilfellum leitast við að mannvirki væru ekki sýnileg frá Þjófafossi (sjá nánar meðfylgjandi kynningu).

Landsvirkjun kynnti hugmyndir af því að setja vað yfir ána í stað brúar. Kostir þess erum að mannvirkið yrði ekki eins sýnilegt og brú og að auðveldara væri að fara yfir með hesta. Ókosturinn væri sá að erfiðara væri að hindra bílaumferð og gera má ráð fyrir að í einhverjum tilvikum flæði vatn yfir þverunina.

Í umræðum var rætt um kosti og galla þverunar, möguleika í auknum tengingum milli sýslna en þau atriði voru ekki skráð sérstaklega í þessa minnispunkta.

Ákveðið var að í áframhaldandi vinnu við verkefnið verði miðað við eftirfarandi:

- Væntanlegt þverunarmannvirki (brú) sjáist ekki frá Þjófafossi.
- „Græna leiðin“ kemur ekki til greina vegna viðkvæms svæðis í Búrfellsskógi.
- Miða skal fyrstu athuganir við að skoða svæðið sem afmarkað er af bláu og gulu línunni (sjá meðfylgjandi kynningu).
- Miða við að skoða vað og brú.
- Meta þarf umrætt svæði (Búrfellsskóg) með tilliti til ágangs ferðafólks.
- Miðað er við að vegslóð og þverun sé göngu- og reiðleið. Ekki er um veg að ræða sem uppfylla þarf skilyrði sem slíkur.

Fleira var ekki skráð

Albert Guðmundsson

Meðfylgjandi: Aðgengi að Búrfellsskógi; Kynning dagsett 24. janúar 2019.

Aðgengi að Búrfellsskógi

Fundur með fulltrúum sveitastjórna Skeiða- og Gnúpverjahrepps og Rangárbings ytra 24. janúar 2019

Guðlaugur Þórarinsson, forstöðumaður Vatns- og vinds
Albert Guðmundsson, verkefnisstjóri

Aðgengi að Búrfellsskógi

Dagskrá fundar:

- Aðgengi að Búrfellsskógi eftir stækkun Búrfellsvirkjunar – samkomulag LV og Skeiða- og Gnúpverjahrepps
- Göngu- og reiðbrú yfir Þjórsá – fyrstu hugmyndir
- Frekari undirbúningur – rannsóknir, hönnunarforsendur, staðsetning
- Skipulags- og leyfismál
- Samskipti við hagsmunaaðila – undirbúningur, umsjón og framkvæmd
- Hugsanlegur framkvæmdartími
- Aðkoma sveitarfélaga og Landsvirkjunar að verkefninu (verkaskipting)
- Önnur mál tengd verkefninu

Búrfellsvirkjun – aðgengi að Búrfellsskógi yfirlitsmynd






Búrfellsskógur – göngu- og reiðleið yfir farveg Þjórsár

- Landsvirkjun mun byggja þverunarmannvirki yfir gamla farveg Þjórsár rétt ofan við Þjófafoss
- Í samræmi við rammaskipulag frá 2013
- Staðsetning og nánari útfærsla ekki verið valin



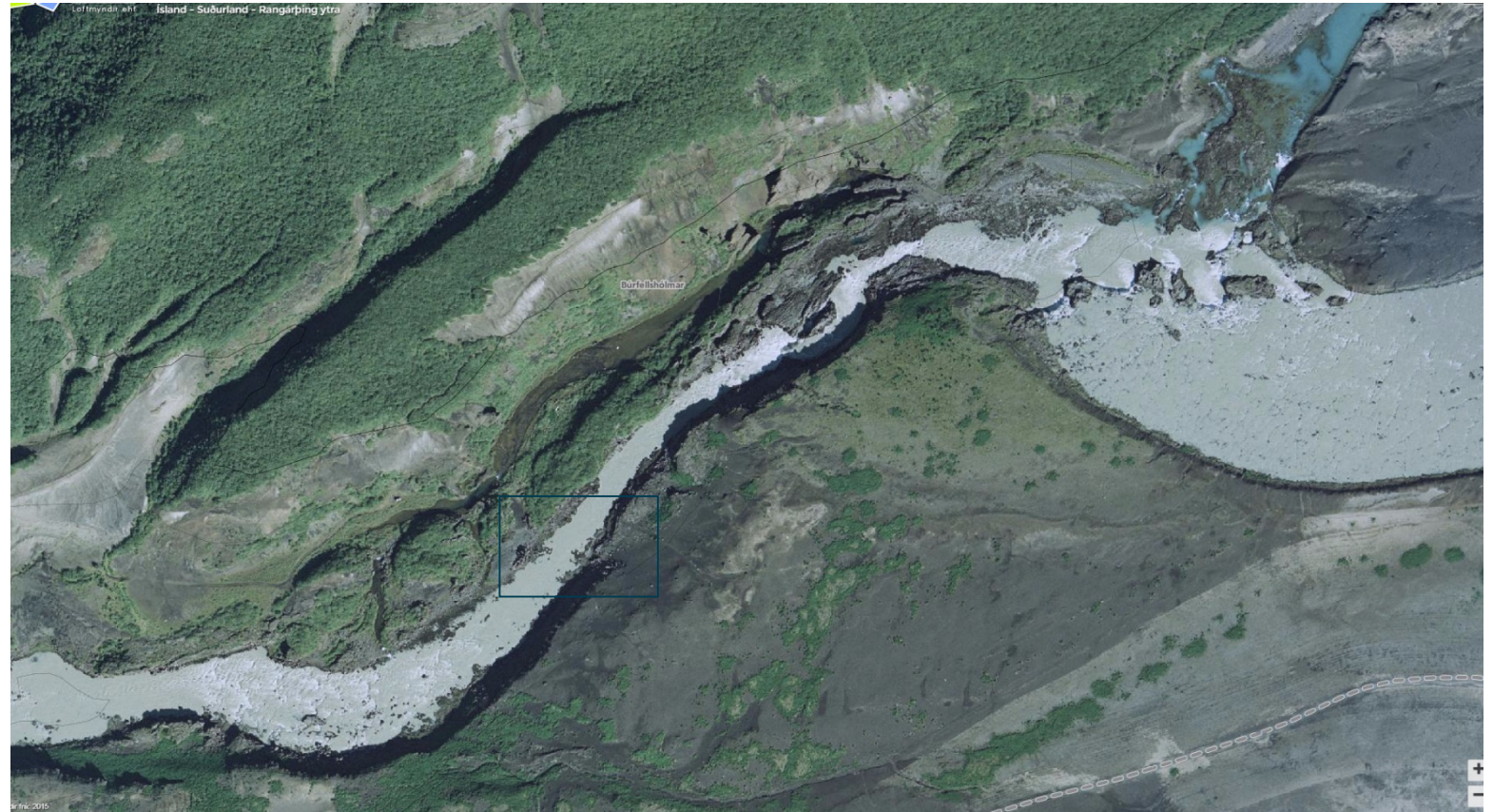
Dags: 26.10.2018 / AG / thth

Búrfellskógur aðkoma

-  Vegslóði að Búrfellsskógi
5,5 km (núverandi)
-  Vegslóði 0,5 km
(valkostur)
-  Göngubrú 25 – 40 m



Göngu/reið-brú yfir Þjórsá við Búrfellshólma



Búrfellsskógur – göngu- og reiðbrú

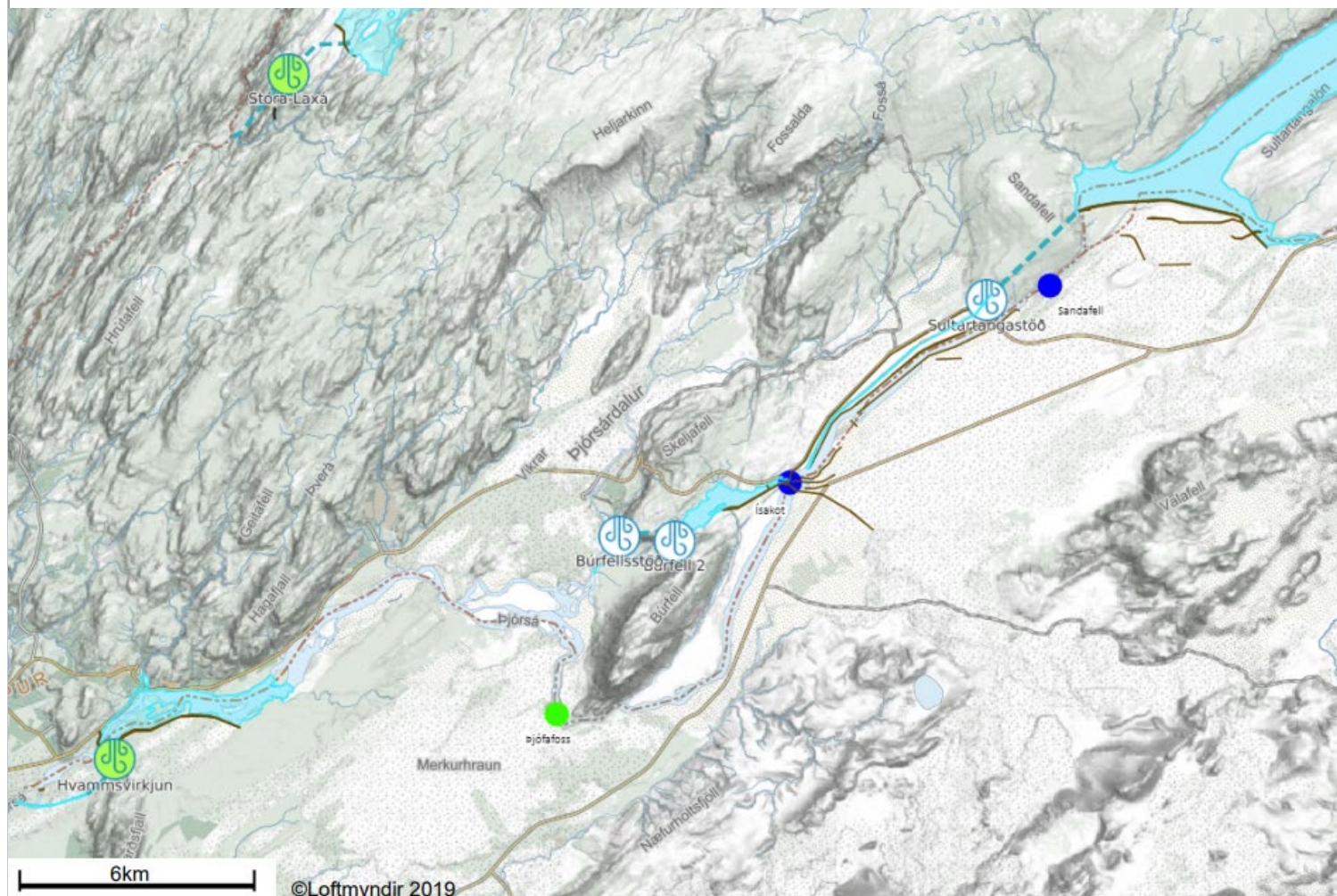
- Mynd tekin við Þjófafoss
- Horft til norðurs í átt að Búrfellsskógi



Búrfellsskógur – göngu- og reiðbrú

Rennsli um Þjófafoss

- Afstöðumynd af Sultartanga- og Búrfellssvæðinu.
- Þjófafoss - þar sem vatnshæðarmælir hefur verið rekin síðan 2010 er sýndur með grænum punkt.
- Mælirinn við Sandafell og Ísakot eru merktir með bláum punktum



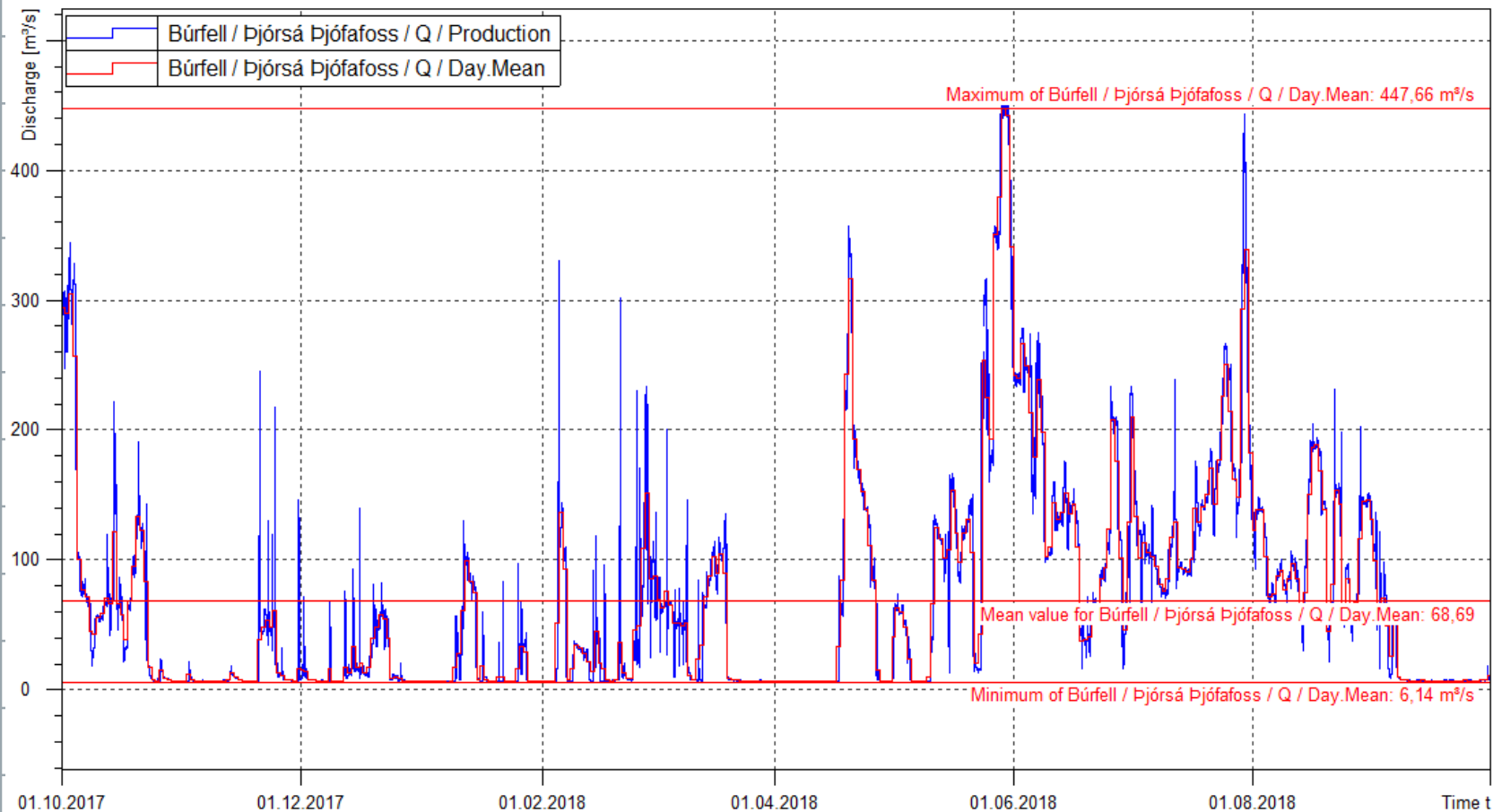
Búrfellsskógur – göngu- og reiðbrú

- Hæsta dagsmeðalrennsli og hæsta augnabliksrennsli vatnsárana 2010 til 2018.
- Vatnsárið er frá 1. október til 30. september næsta ár.

		Hæsta dagsmeðaltal rennslis m ³ /s	Hæsta augnabliks rennsli m ³ /s
1.10.2010	30.9.2011	548,83	595,04
1.10.2011	30.9.2012	458,36	498,95
1.10.2012	30.9.2013	559,66	582,72
1.10.2013	30.9.2014	301,43	336,96
1.10.2014	30.9.2015	390,89	435,21
1.10.2015	30.9.2016	499,26	562,78
1.10.2016	30.9.2017	488,44	530,20
1.10.2017	30.9.2018	447,66	457,11
1.10.2018	21.01.2019	249,74	328,48

Búrfellsskógur – göngu- og reiðleið

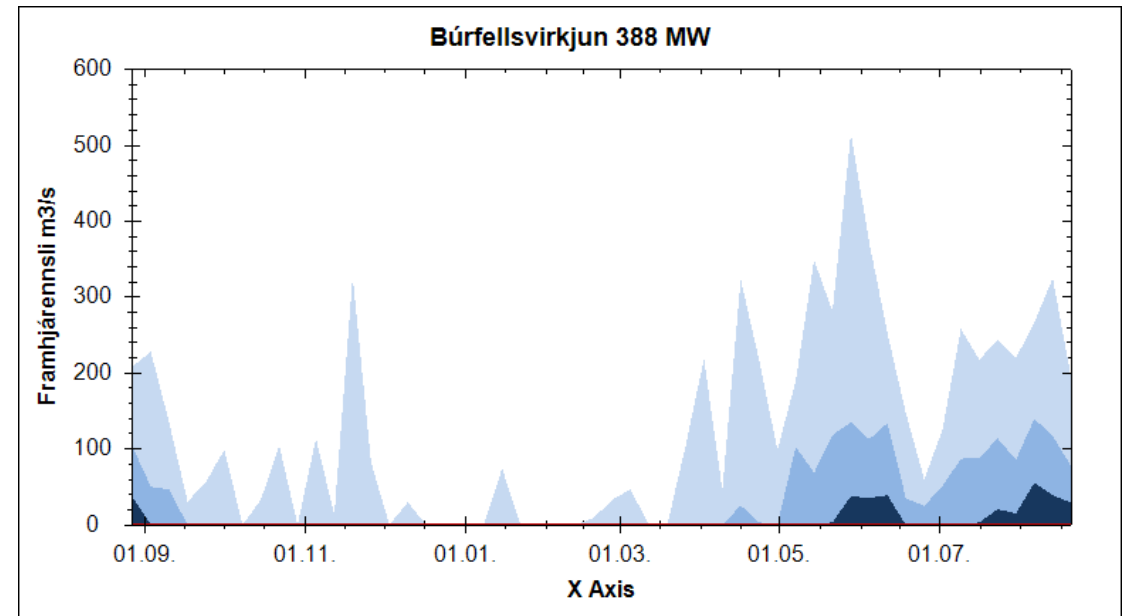
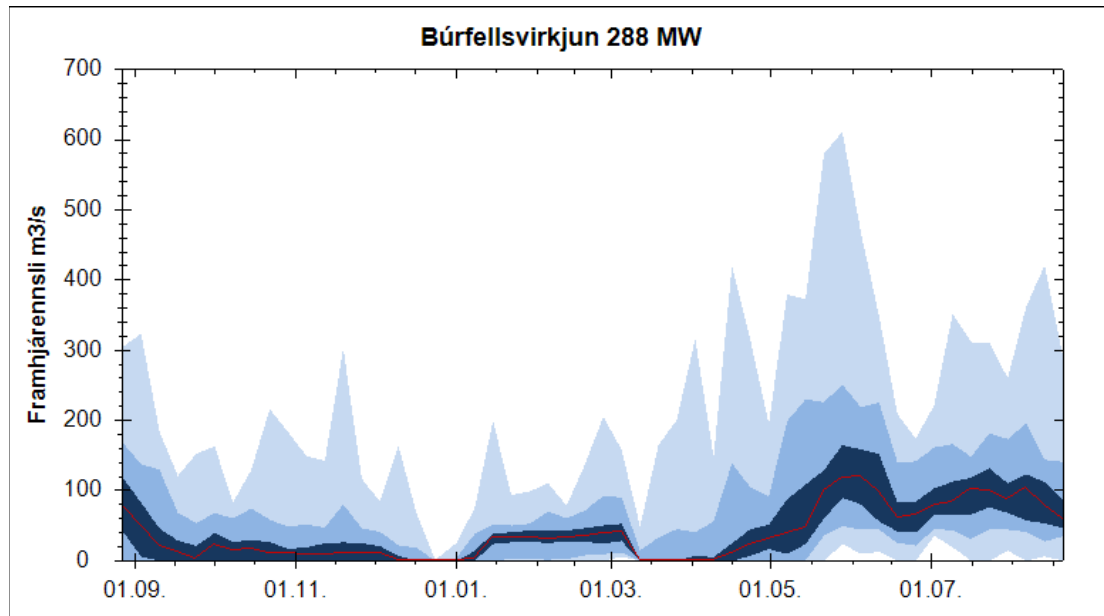
- Vatnsárið 2017 til 2018, dagsmeðalrennsli og rennsli um Þjófafoss.
- Hæsta dagsmeðal rennsli mældist 447,66 m³/s
- Meðal rennsli 68.69 m³/s.



Rennsli framhjá Búrfellsstöð um Þjófafoss

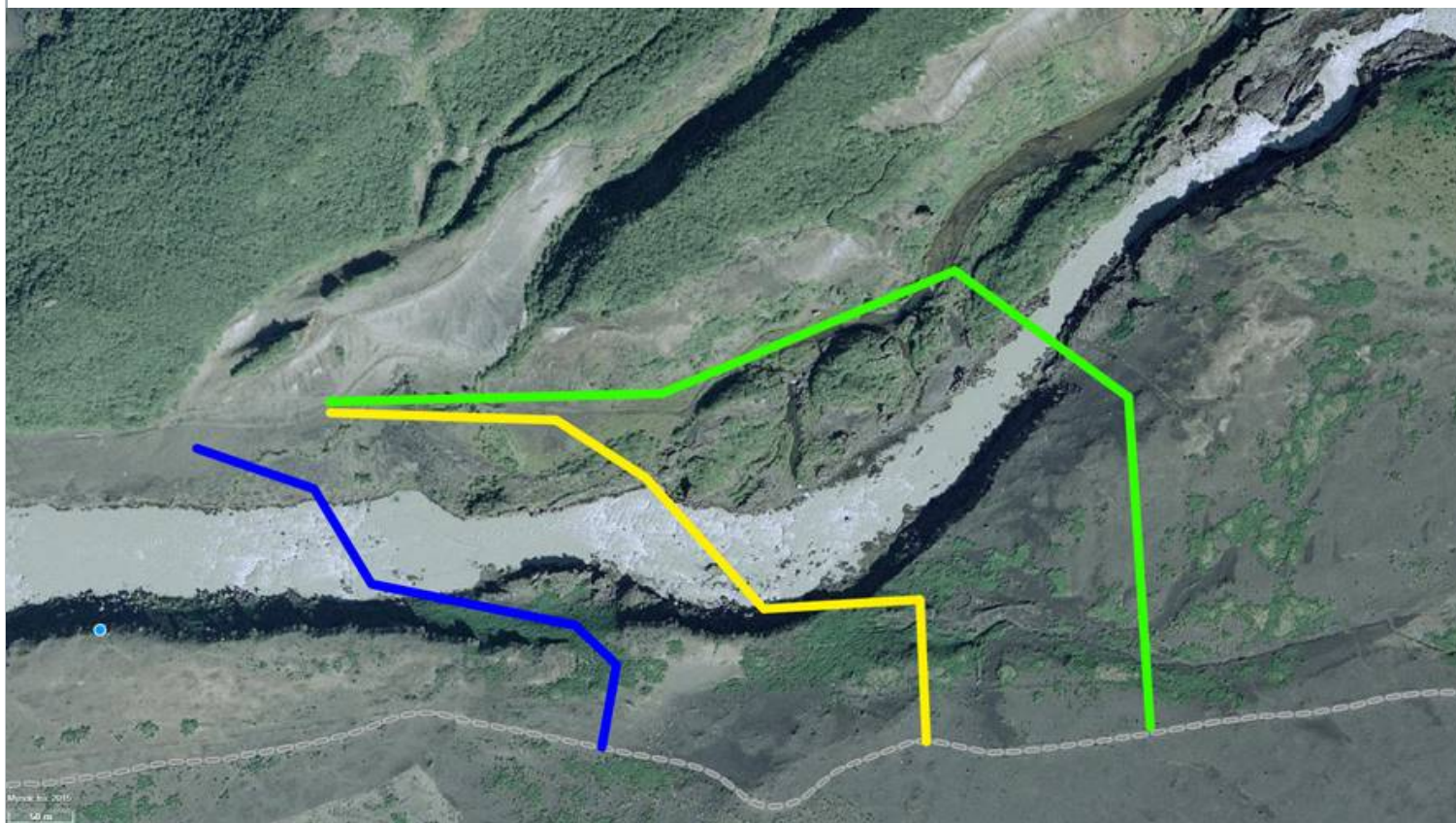
	Núverandi tilhögun	+ 70 MW	+100 MW	+ 140 MW
Líkur á framhjárennsli	100%	100%	96%	84%
Meðal framhjárennsli	49 m ³ /s	15 m ³ /s	11 m ³ /s	7 m ³ /s
Líklegt upphaf framhjárennslis	Miðjan apríl	Miðjan maí	Miðjan maí	Upphaf ágúst
Líkleg lok framhjárennslis	Upphaf september	Upphaf september	Upphaf september	Upphaf september
Vænt rennsli á tímabili framhjárennslis	10-120 m ³ /s	10-30 m ³ /s	0-40 m ³ /s	0-30 m ³ /s
Framhjárennsli um vetur	Vegna viðhalds, í flóðum og blotum	Í flóðum og blotum	Í flóðum og blotum	Í flóðum og blotum

Rennsi framhjá Búrfellsstöð við Þjófafoss



Búrfellsskógur-göngu- og reiðleið

- Fyrstu hugmyndir að staðsetningu



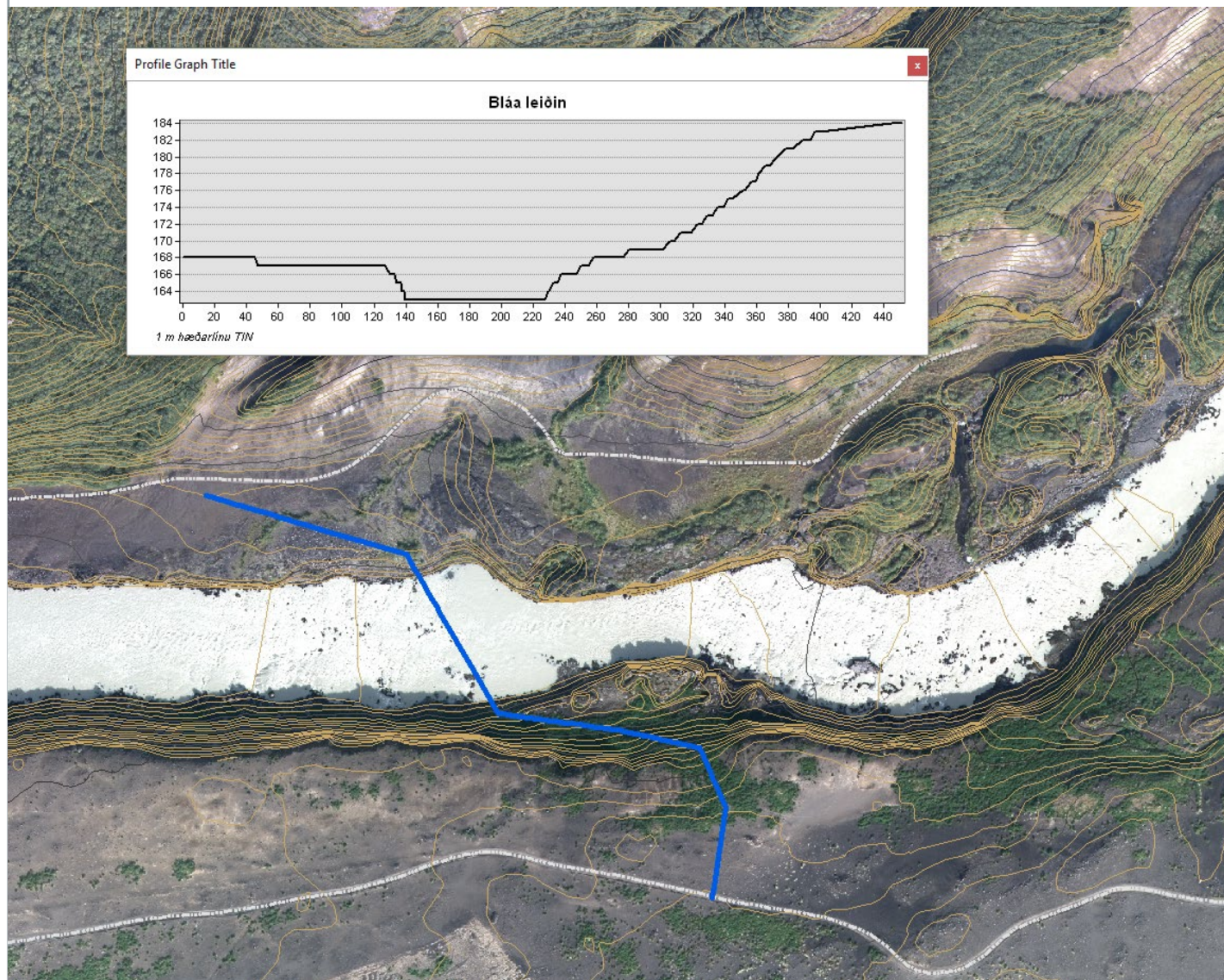
Búrfellsskógur- göngu- og reiðbrú

- Mynd sýnir
hugsanlega
þverunarstaði (blátt
og gult)



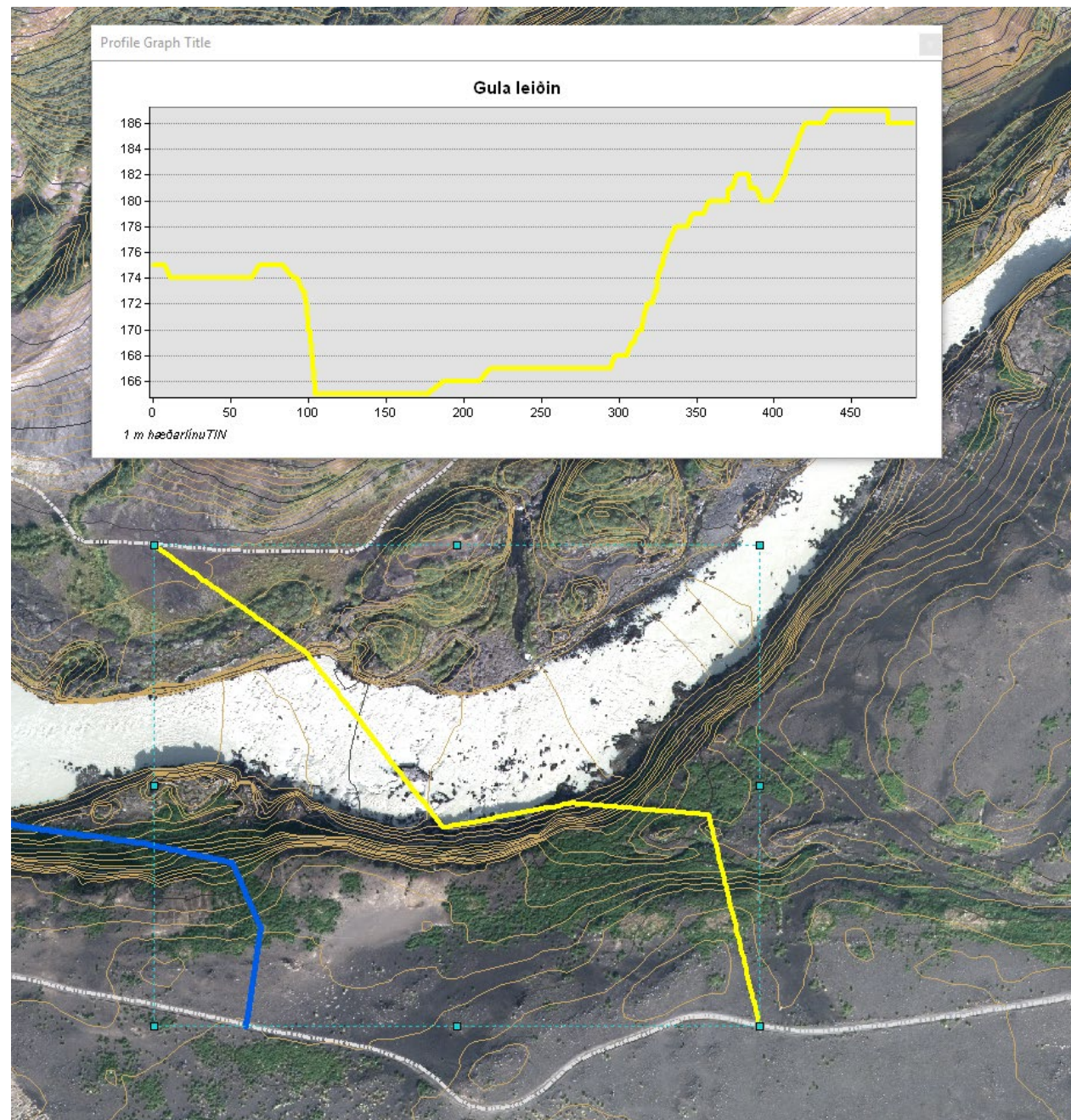
Búrfellskógur-göngu- og reiðbrú

Tillaga að þverun



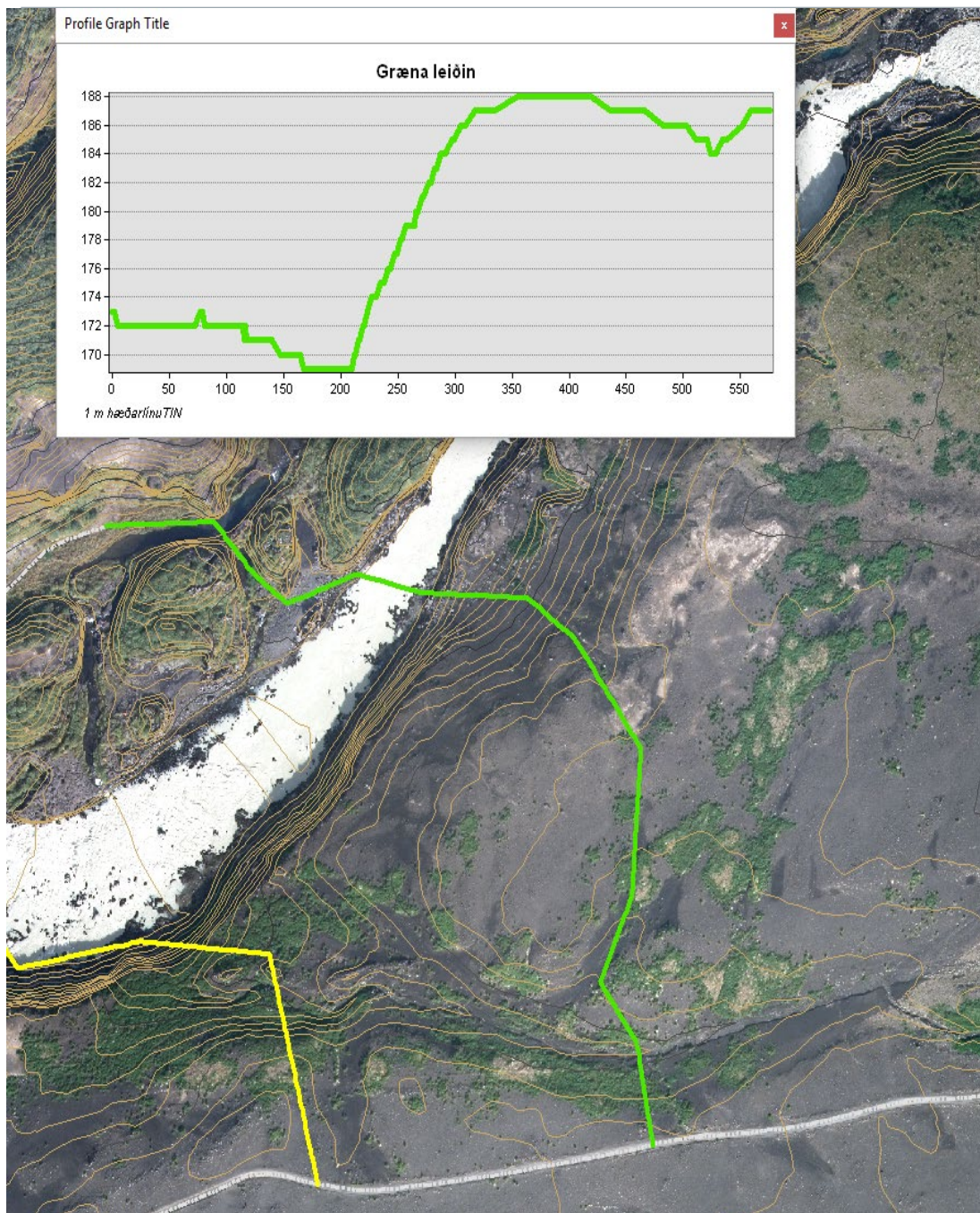
Búrfellsskógur- göngu- og reiðbrú

Tillaga að þverun



Búrfellsskógur-göngu- og reiðbrú

Tillaga að þverrun



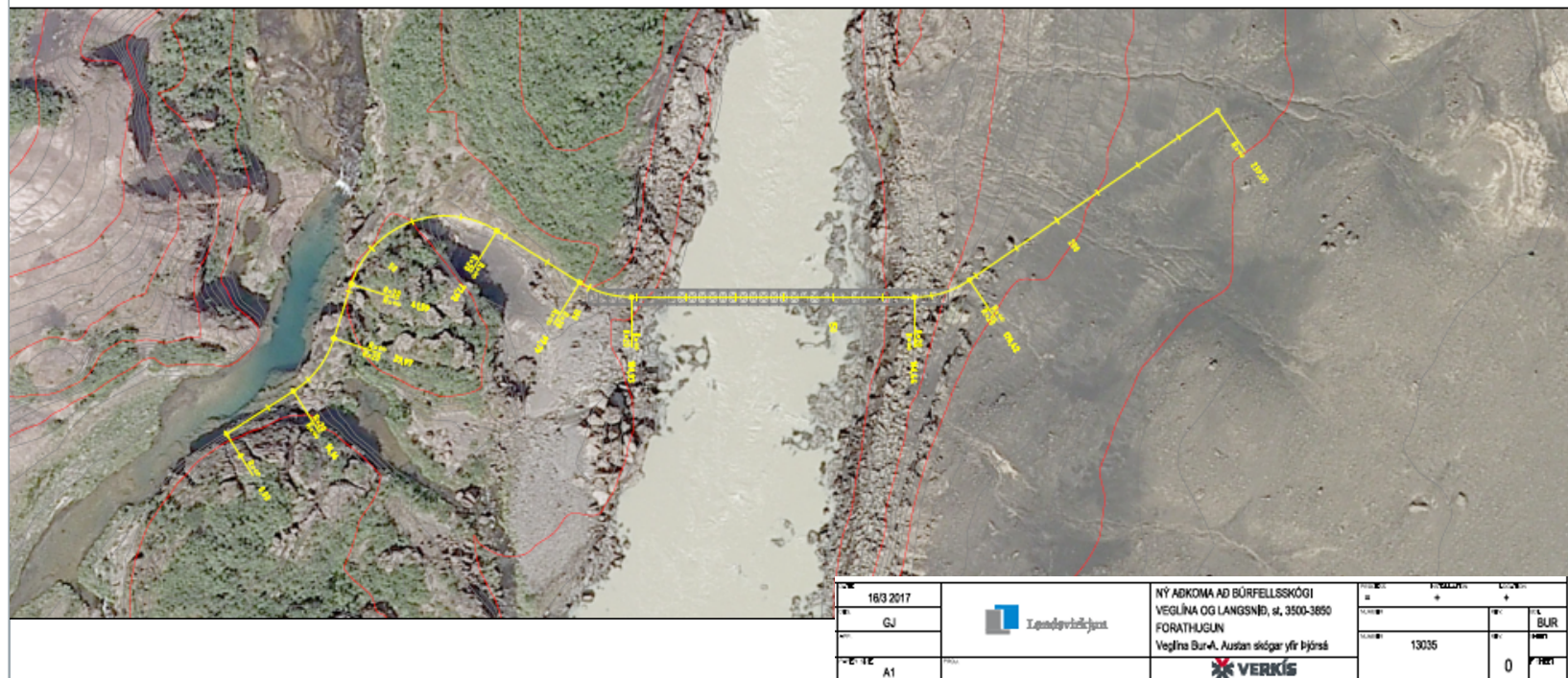
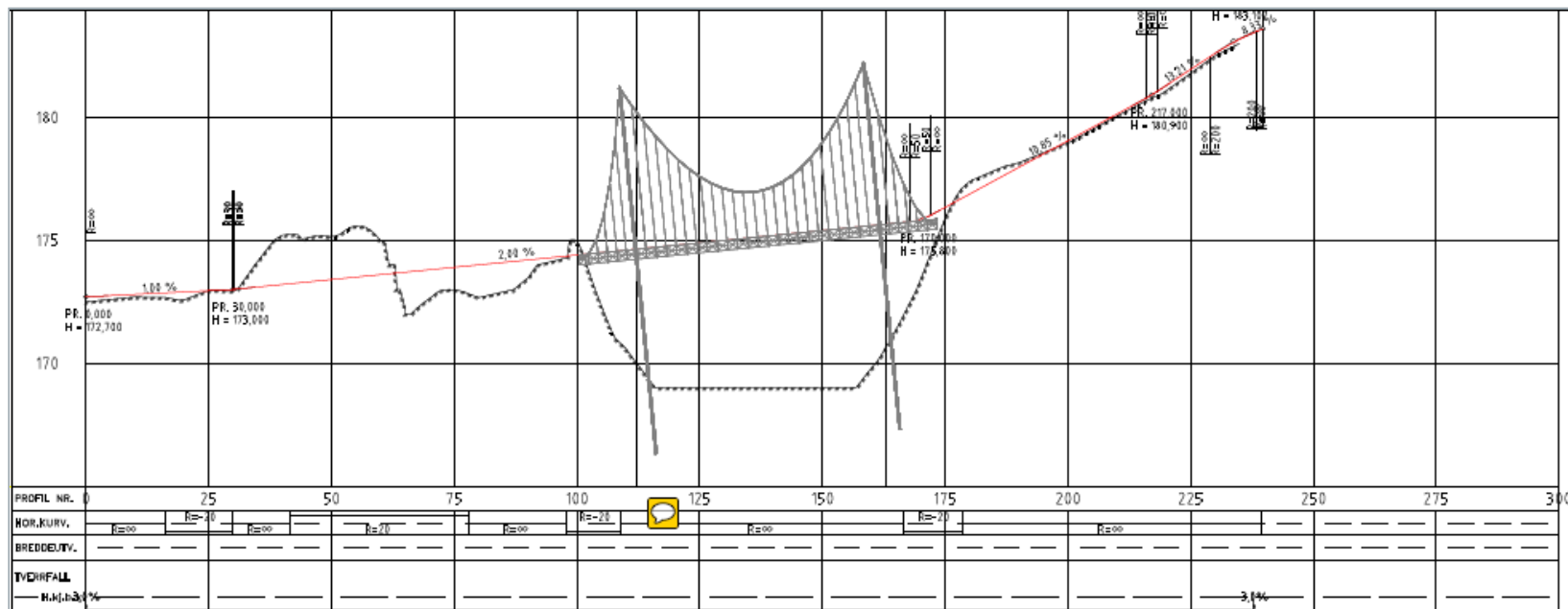
Búrfellsskógur-göngu og reiðbrú

Mynd sýnir hugsanlegan
þverunarstað (grænt)



Göngu- og reiðbrú yfir Þjórsá við Búrfellsskóg Forathugun

- Hugsanleg lengd brúar 45 m
- Breidd brúar um 2,5 m
- Framkvæmdatími: 2019 og 2020
- Veglsóðir lagðar síðari hluta árs 2019. Brú byggð sumarið 2020



Göngu- og reiðbrú yfir Þjórsá við Búrfellsskóg

Undirbúningsverkefni:

- Frumhönnun brúar
- Velja brúarstæði og gera nauðsynlegar jarðfræðirannsóknir
- Samráð við hagsmunaaðila
- Breyta gildandi aðalskipulagi Skeiða- og Gnúpverjahrepps og Rangárþings ytra
- Leggja slóðir að brú
- Umsókn um framkvæmdarleyfi
- Hönnun og útboð brúar ásamt nauðsynlegri slóðagerð

Takk fyrir