



15.8.2019

Tilvísun: 2018-216 / 08.05

## Fundargerð

**Fundarstaður:** Landsvirkjun

**Tími:** 14:00

**Fundinn sátu:**

**Fjarverandi:**

Björgvin Skafti Bjarnason,  
Kristófer A. Tómasson  
Einar Mathiesen  
Gunnar Guðni Tómasson  
Óli Grétar Blöndal Sveinsson  
Albert Guðmundsson

Ragna Árnadóttir

**Eftirfarandi mál voru rædd:**

1. **Fulltrúi Landsvirkjunar í samráðsnefndinni:**

Ragna Árnadóttir, sem verið hefur annar fulltrúi Landsvirkjunar í samráðsnefndinni mun láta af störfum um næstu mánaðarmót. Landsvirkjun mun upplýsa síðar um hver kemur í hennar stað sem fulltrúi í nefndinni.

2. **Göngu- og reiðleið yfir farveg Þjórsár ofan Þjófafoss:**

Landsvirkjun kynnti niðurstöður athugunar á að koma fyrir göngu- og reiðbrú, sjá nánar meðfylgjandi kynningu. Gerð var grein fyrir aðaltillögu og varatillögu Landsvirkjunar en þær eru eftirfarandi:

- Aðaltillaga: Gerð verði 75 m stálbitabrá í brúarstæði 1: Góð hugmynd með tilliti til staðsetningar í landi, kallar á minnsta raskið og liggur lágt í landi ásýndarlega séð, hæðarlega auðveld og liggur eðlilega/náttúrlega í landinu.
- Varatillaga: Hengibrú í brúarstæði 2: Form brúar ágætt, en staðsetning í klettavegg er ókostur og kallar á óþarfa rask í náttúrulegum klettum s.s. fleygun.

Eftir umræður um tillögur Landsvirkjunar er samráðsnefndin sammála um að fallast á aðaltillögu Landsvirkjunar um að gerð verði 75 m stálbitabrá í brúarstæði 1.

3. **Samvinna við Rangárþing ytra:**

Vegna frekari undirbúnings að verkefninu var ákveðið að Landsvirkjun óski eftir fundi með Rangárþingi ytra til að fara yfir niðurstöður verkefnisins í samráði við Skeiða- og Gnúpverjahrepp.

4. **Heilsársvegur að Hjálparfossi:**

Verkið hefur verið boðið út og samið við verktaka. Framkvæmdir eru að hefjast og



áformuð verklok eru nú á haustmánuðum.

**5. Þjósárstofa í Árnesi:**

Fram kom að samningur Skeiða- og Gnúpverjahrepps vegna reksturs Þjósárstofu rennur út nú á þessu ári. Fulltrúar Skeiða- og Gnúpverjahrepps óskuðu eftir hugmyndum um framhald á rekstri stofunnar, en óbreyttur rekstur kemur ekki til greina. Landsvirkjun hefur ekki tekið endanlega afstöðu til málsins og var niðurstaðan sú að sveitarstjóri Skeiða- og Gnúpverjahrepps sendi Landsvirkjun erindi varðandi málið.

Fleira var ekki rætt.

**Fundi slitið kl. 15:00.**

**Fundarritari:** AG

**Hjálagt:** Kynning: Þverunarmannvirki yfir gamla farveg Þjósár ofan við Þjófafoss.

# Þverunarmannvirki yfir gamla farveg Þjórsár ofan við Þjófafoss

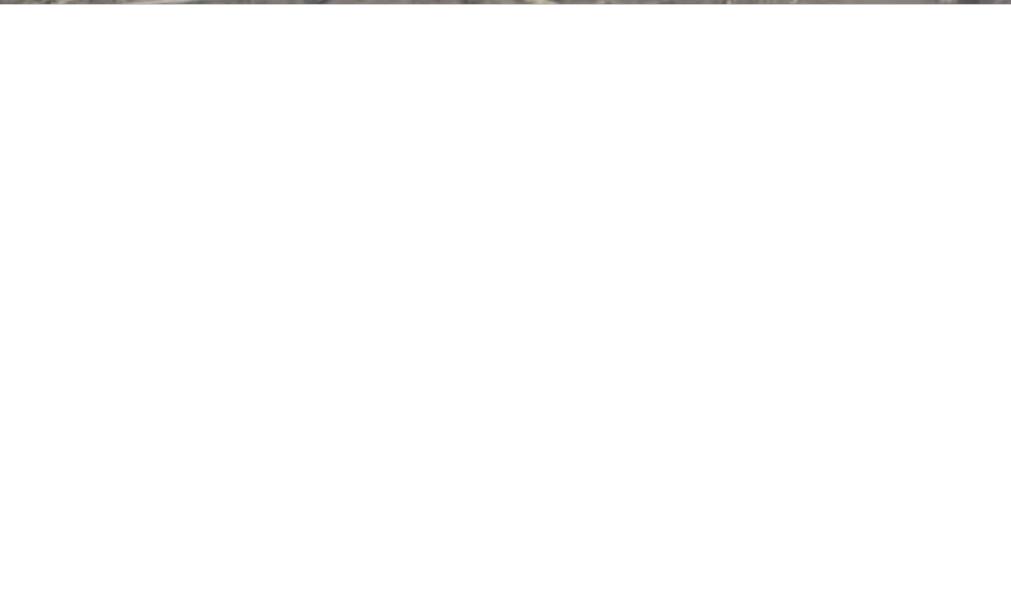
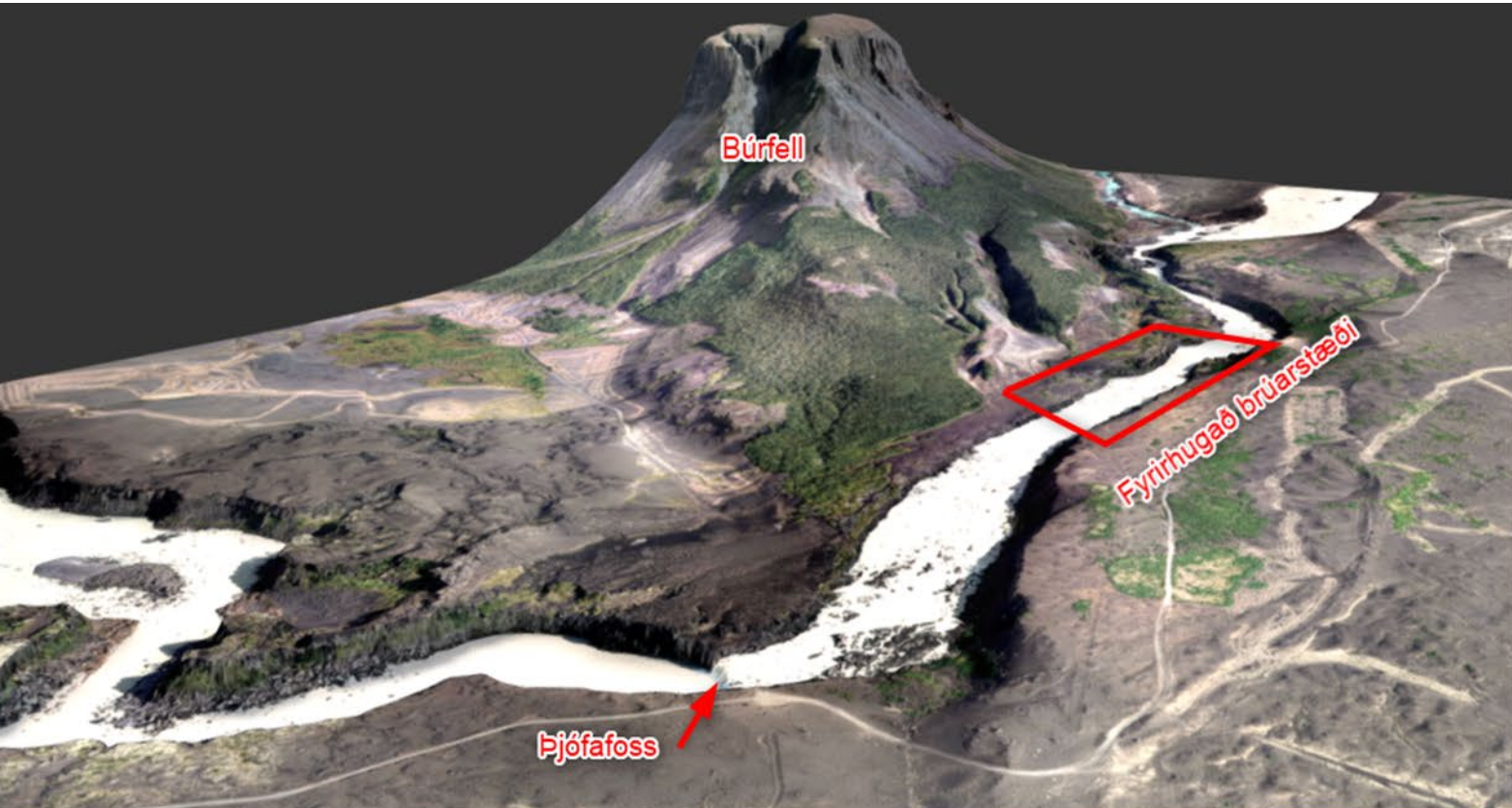
Fundur í samráðsnefnd vegna stækkunar Búrfellsvirkjunar

15. ágúst 2019

# Stækkun Búrfellsvirkjunar - mótvægisaðgerðir

Í samkomulagi frá 19. febrúar 2019 segir:

*„Til að tryggja reið- og göngufólki greiða leið yfir farveg Þjórsár sunnan Búrfells mun Landsvirkjun byggja þverunarmannvirki yfir gamla farveg Þjórsár rétt ofan við Þjófafoss við Búrfellshólma sem er í samræmi við brúarstæði í rammaskipulagi Þjórsárdals fyrir útivist og ferðaþjónustu frá árinu 2013. Endanleg þverun hefur ekki verið valin en miðað er við einfalda útfærslu þverunar. Eftir atvikum getur þurft að lagfæra núverandi vegslóð frá frárennslisskurði Búrfellsvirkjunar að Búrfellsskógi þannig að hægt verði að koma nauðsynlegum tækjum vegna þverunar Þjórsár. Lögð verður slóð í Búrfellsskógi upp meðfram Þjórsá að væntanlegum þverunarstað“.*



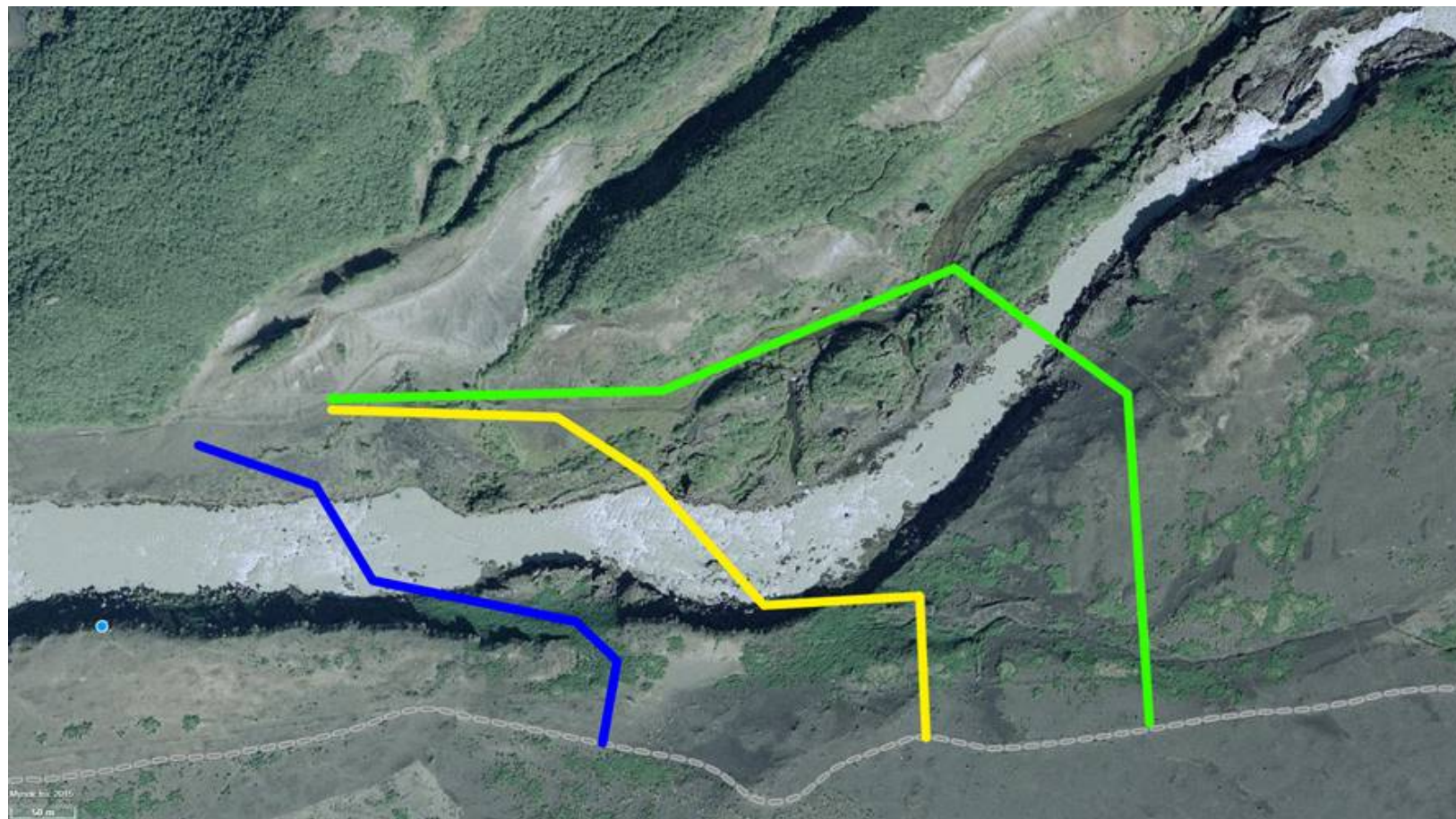
# Fundur á Helli þann 24. janúar sl.

Ákveðið var að í áframhaldandi vinnu við verkefnið verði miðað við eftirfarandi:

- Væntanlegt þverunarmannvirki (brú) sjáist ekki frá Þjófafossi.
- „Græna leiðin“ kemur ekki til greina vegna viðkvæms svæðis í Búrfellsskógi.
- Miða skal fyrstu athuganir við að skoða svæðið sem afmarkað er af bláu og gulu línunni.
- Miða við að skoða vað og brú.
- Meta þarf umrætt svæði (Búrfellsskóg) með tilliti til ágangs ferðafólks.
- Miðað er við að vegslóð og þverun sé göngu- og reiðleið. Ekki er um veg að ræða sem uppfylla þarf skilyrði sem slíkur.

## Búrfellsskógur göngu- og reiðleið

- Fyrstu hugmyndir að staðsetningu
- Ákveðið að skoða staðsetningu brúar á milli bláu og gulu línunnar í samráði við sveitarfélögin.





- Júní 2019
- Séð eftir farvegi skammt ofan Þjófafoss





■ Apríl 2019

## Reið- og göngustígur/brú

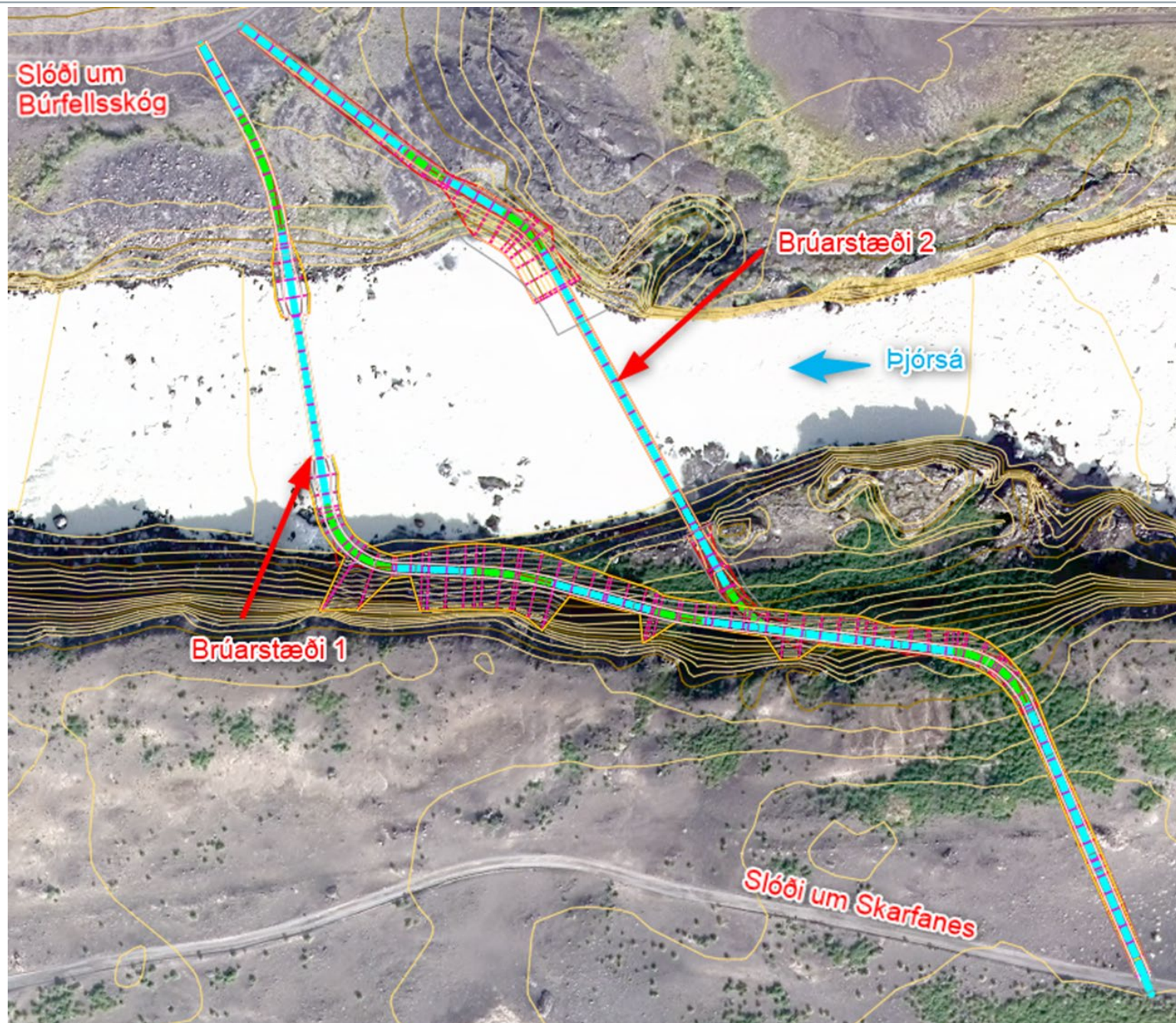
Eftirfarandi hugmyndir skoðaðar:

Brúarstæði 1:

- Steinsteyppt plata, 65m
- Stálbitabrú, 75 m
- Stálbitabrú, 56 m

Brúarstæði 2:

- Netbogabrú
- Hengibrú í einu hafi



# Landslag og ásjúnd

## Landsvirkjun leggur áherslu á eftirfarandi við hönnun:

- Lágstemmt yfirbragð brúar.
- Draga úr raski á nærumhverfi.
- Aðlaðandi, fagurfræði og vönduð hönnun.
- Takmörkun á sýnileika.
- Taka tillit til sjónarmiða sveitarfélagsins.

## Eftir mat á nokkrum valkostum er niðurstaðan eftirfarandi:

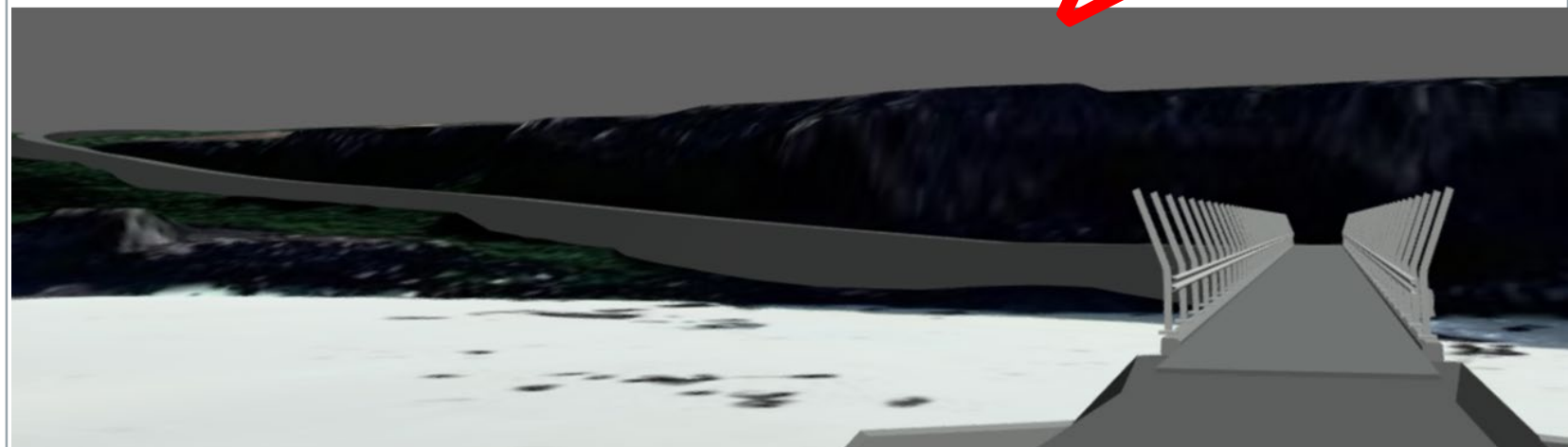
- Unnið er áfram með 2 tillögur, aðaltillögu og varatillögu
- Lagt er til að gerð verði 75 m stálbitabrú í brúarstæði 1: Góð hugmynd með tilliti til staðsetningar í landi, kallar á minnsta raskið og liggur lágt í landi ásýndarlega séð, hæðarlega auðveld og liggur eðlilega/náttúrlega í landinu
- Til vara verði skoðuð hengibrú í brúarstæði 2: Form brúar ágætt, en staðsetning í klettavegg er ókostur og kallar á óþarfa rask í náttúrulegum klettum s.s. fleygun
- Tillögur uppfylla sjónarmið sveitarfélagsins (umhverfisrask haft í lágmarki, flutningar takmarkaðir, mannvirki löguð að núverandi umhverfi, áframhaldandi samráð).

## Stálbitabrú, 75 m

75 m löng stálbitabrú í 3 höfum, 23m - 29m – 23m

Polir ca. 1600 m<sup>3</sup>/s rennsli í ánni

Burðarvirki brúarinnar samanstendur af 2 HEA-bitum með þverbitum og stífungum á milli bita. Ofan á bitana kemur steinsteypt dekk



## Hengibrú

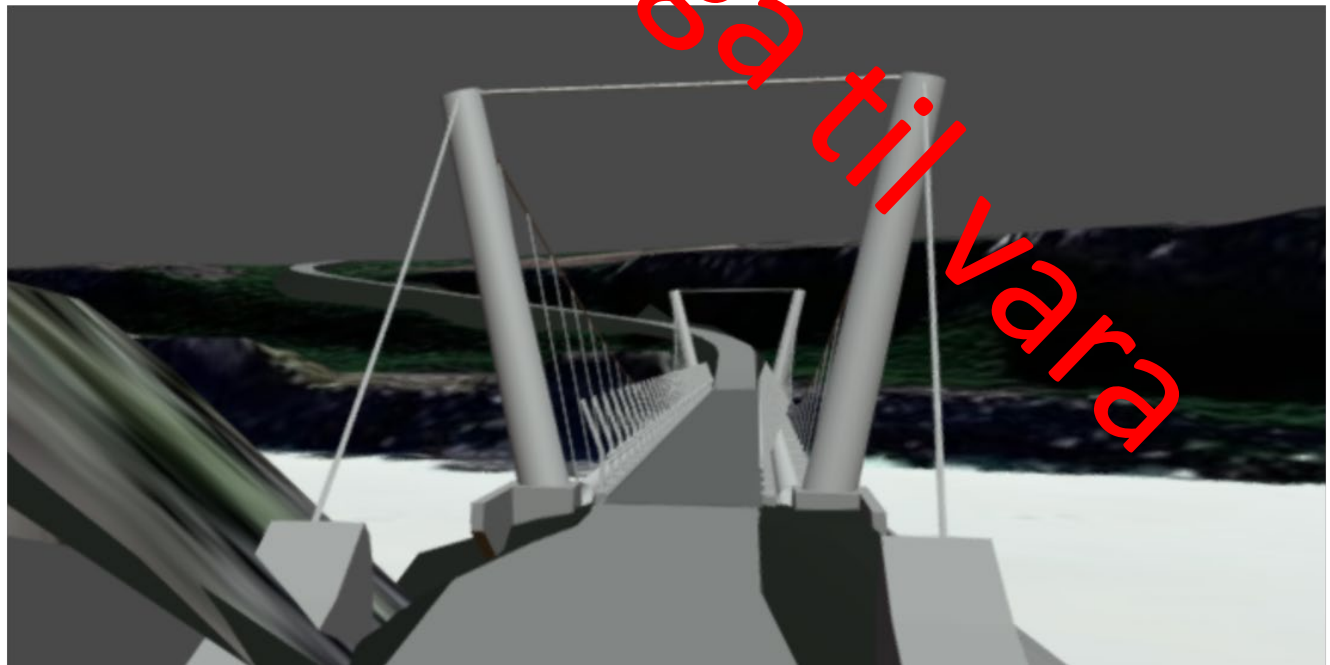
75 m löng hengibrú í einu hafi

Polir ca. 1600 m<sup>3</sup>/s rennsli í ánni

Burðarvirki brúarinnar samanstendur af tveim stálköplum sem eru studdir af V-laga stálturum

Brúargólfið er hengt upp í stálkaplana með hengistöngum

Þverbitar og langbitar eru hengdir í stangirnar og ofan á þverbitana kemur síðan steinsteypt dekk



# Göngu- og reiðbrú yfir Þjórsá við Búrfellsskóg

## Næstu skref

- Ráða ráðgjafa vegna brúarhönnunar og landmótunar.
- Samráð við hagsmunaaðila – hvernig samráði skuli hagað.
- Breyta gildandi aðalskipulagi Skeiða- og Gnúpverjahrepps og Rangárþings ytra – nú þegar verið gert.
- Deiliskipulagsgerð.
- Umsókn um framkvæmdarleyfi.
- Áframhaldandi samráð við sveitarfélagið.

**Takk fyrir**