

26.04.2022

# Suðurhálendið

---

*Svæðisskipulag*

**Gísli Gíslason**

**Sigmar Metúsalemsson**

**Hrafnhildur Brynjólfsdóttir**

## Efni

---

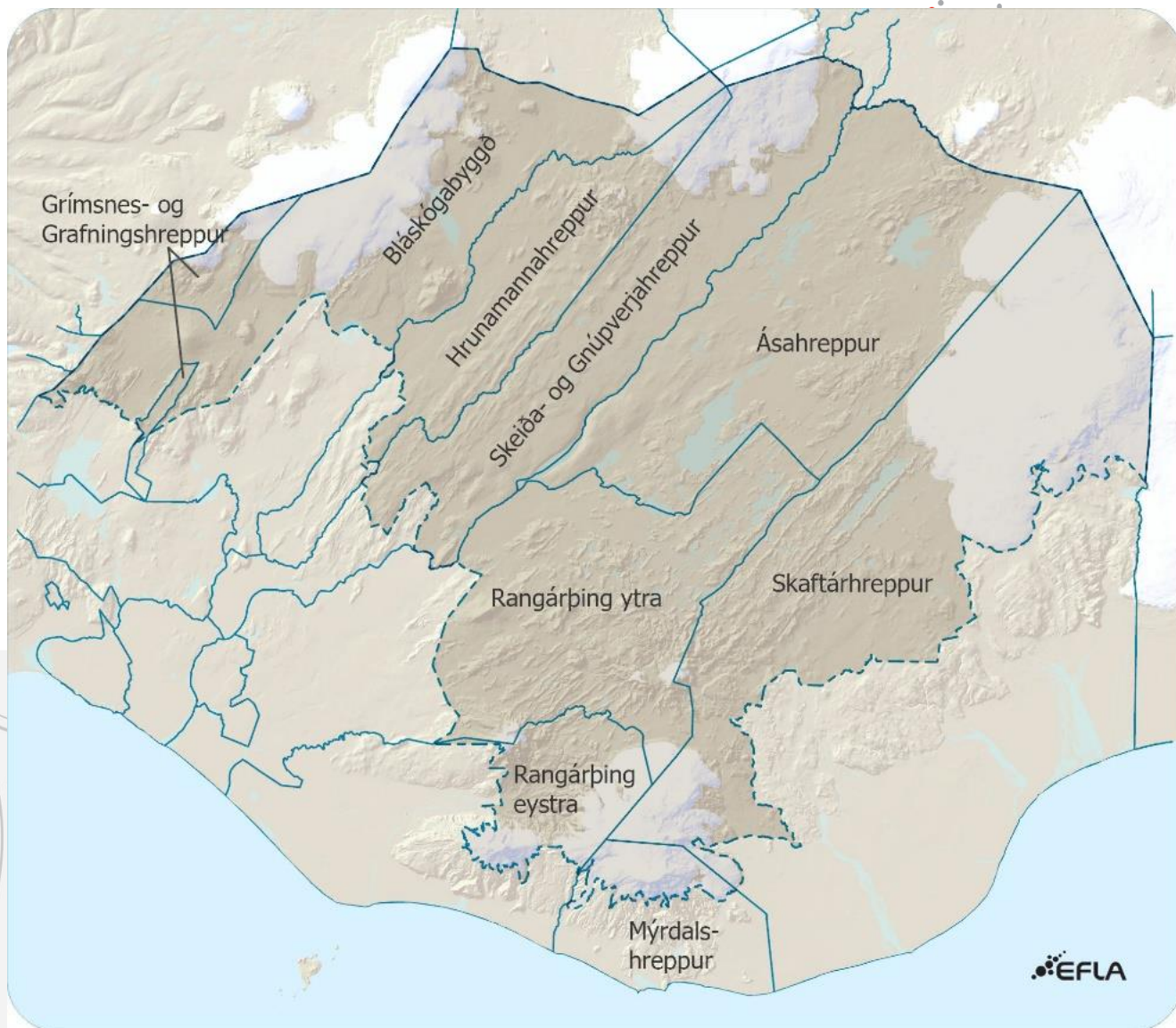
- **Skipulagssvæðið**
- Efnistöð svæðisskipulags
- Aðferðafræði
  - Landgreining / flokkun landslags, mat á gildi
  - Víðerni, skilgreiningar
  - Gerðir vega
- Stefnumörkun - drög
  - Vinnutillögur
- Verkáætlun
  - Tímaáætlun





# Svæðið / aðilar

- 11 sveitarfélög.
- Flóahreppur og Árborg eiga nýtingarrétt/upprekstrar rétt á hálendinu í samstarfi við önnur sveitarfélög.
- 6 skipulagsfulltrúar



## Efni

---

- Skipulagssvæðið
- **Efnistöð svæðisskipulags**
- Aðferðafræði
  - Landgreining / flokkun landslags, mat á gildi
  - Víðerni, skilgreiningar
  - Gerðir vega
- Stefnumörkun - drög
  - Vinnutillögur
- Verkáætlun
  - Tímaáætlun





## Markmið með vinnunni

*Hvers vegna svæðisskipulag?*

- Marka stefnu um verndun og nýtingu, í samræmi við sjálfbæra þróun og þolmörk einstakra svæða.
- Samræma eftir því sem unnt er stefnu sveitarfélaganna í helstu landnotkunarflokkum. Tekur m.a. til samgangna, ferðaþjónustu, orkuöflunar, verndarsvæða og afréttarnytja.
- Marka stefnu um stórar samfelldar landslagsheildir sem ber að vernda og þar sem byggingarheimildir eru takmarkaðar.
- Styrkja landshlutann í heild gagnvart nýtingu auðlinda með sjálfbærum hætti og atvinnutækifærum þeim tengt.
- Marka stefnu um loftslagsmál í samræmi við stefnumörkun stjórnvalda og Heimsmarkmið Sameinuðu þjóðanna.

## Efnistöð / viðfangsefni (1)

*Helstu þættir*

- **GRUNNKERFI / STERKIR INNVIÐIR**
  - Samgöngur/vegir (meginvegir / gerðir)
  - Þjónustusvæði ferðamanna
  - Dreifkerfi raforku og fjarskipti
- **AUÐLINDIR (Umhyggja fyrir auðlindum)**
  - Landslag, jarðminjar, vistkerfi (gróður/dýralíf)
  - Verndarsvæði
  - Grunnvatn
  - Auðlindir ferðaþjónustunnar
  - Kyrrlát svæði
  - Orka

## Efnistöð / viðfangsefni (2)

*Helstu þættir*

- **ÁBYRG NÝTING AUÐLINDA**
  - Mannvirkjasvæði og verndarheildir
  - Ferðaþjónusta
  - Orkuvinnsla
  - Grunnvatn
  - Landgræðsla og endurheimt vistgerða
  - Hefðbundnar nytjar
- **FYRIR LOFTSLAGIÐ / HNATTRÆN ÁHRIF**
  - Loftslagsmál
  - Hringrásarhagkerfið



## Efni

---

- Skipulagssvæðið
- Efnistöð svæðisskipulags
- **Aðferðafræði**
  - **Landgreining / flokkun landslags, mat á gildi**
  - **Víðerni, skilgreiningar**
  - **Gerðir vega**
- Stefnumörkun - drög
  - Vinnutillögur
- Verkáætlun
  - Tímaáætlun





## Aðferðafræði – nálgun verkefnis

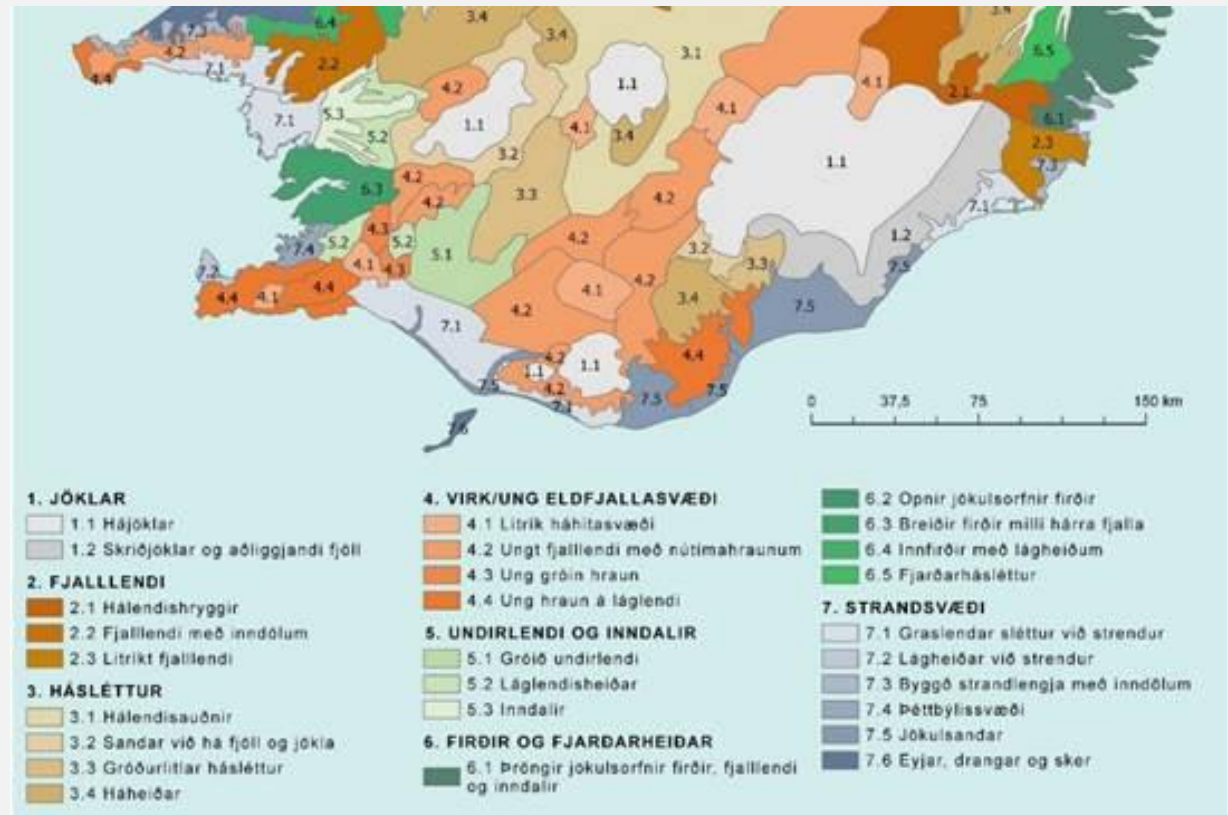
---

### *Helstu þættir*

- Landslagsgreining
  - flokkun landslags og mat á verndargildi svæða
  - byggt á vistgerðaflokkun NÍ
- Víðerni
  - Skv. náttúruverndarlögum
  - Skv. Rannsóknasetri HÍ á Höfn
  - Skv. háskólanum í Leeds
  - Nálgun nefndarinnar
- Samanburður sviðsmynda A / B / C
- Vegir
  - Gerðir

# Landslagsgreining – flokkun landslags og mat á verndargildi

*Landslag á Íslandi – Flokkun og kortlagning landslagsgerða á landsvísu, nóv. 2020*

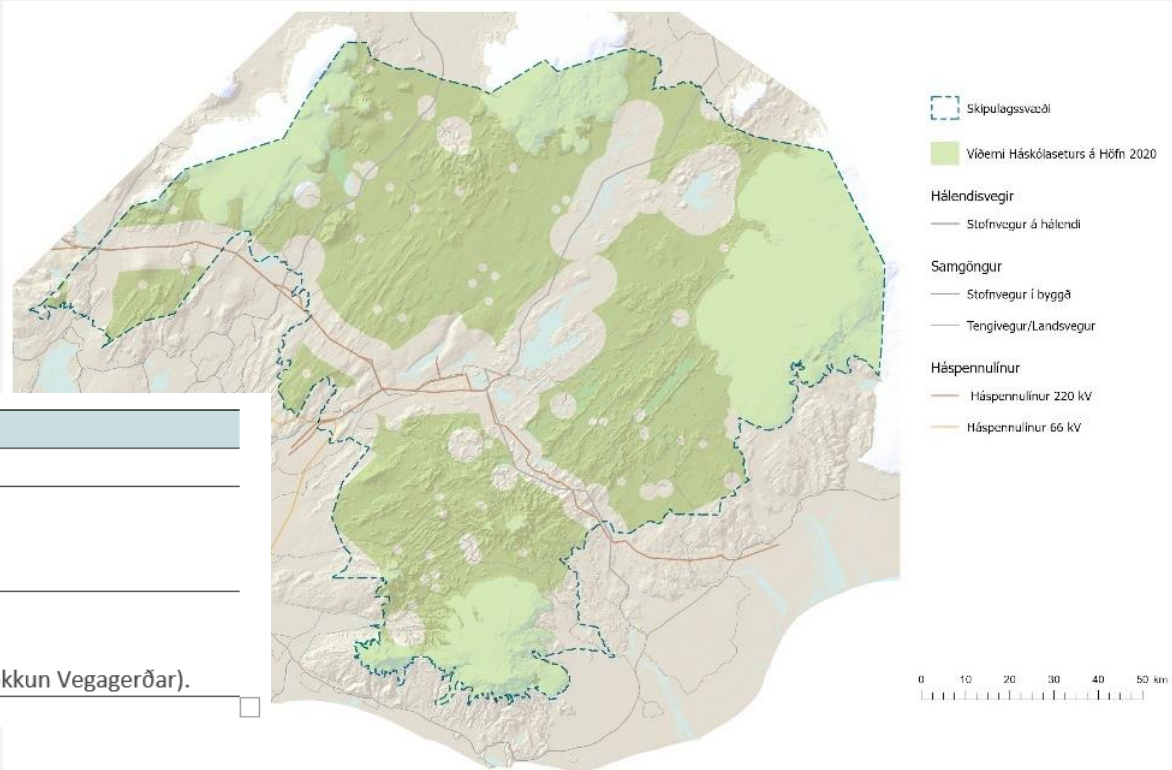






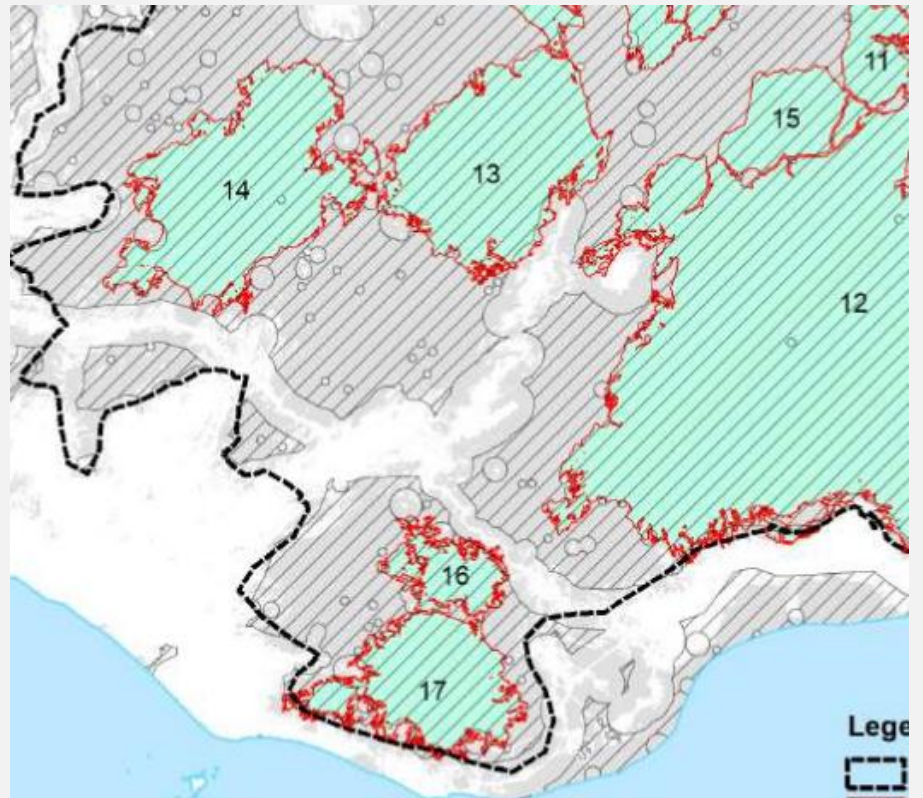
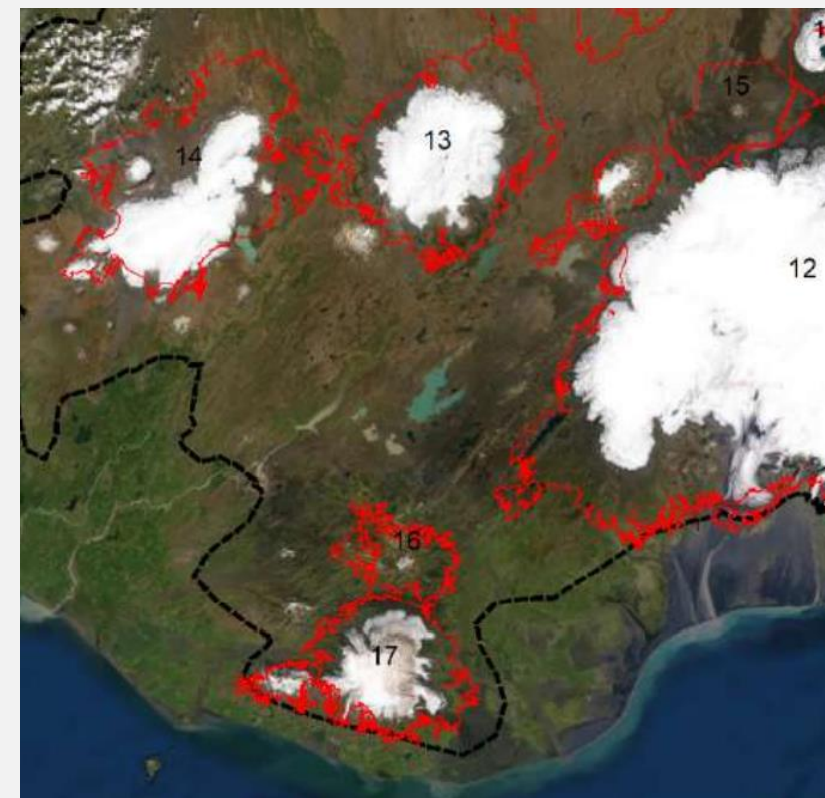
## Víðerni – skilgreiningar

- Rannsóknasetur HÍ á Höfn



SKERÐING VÍÐERNA	MANNVIRKI
Skerðing um 1 km	Fjallasel
Skerðing um 3 km	<u>Raflínur 132 kV</u> Miðstöðvar Skálasvæði
Skerðing um 5 km	Miðlunarlón <u>Raflínur 220 kV</u> Malbikaðir vegir (vegtegund C skv. flokkun Vegagerðar).

# Víðerni – greining WRi í Bretlandi



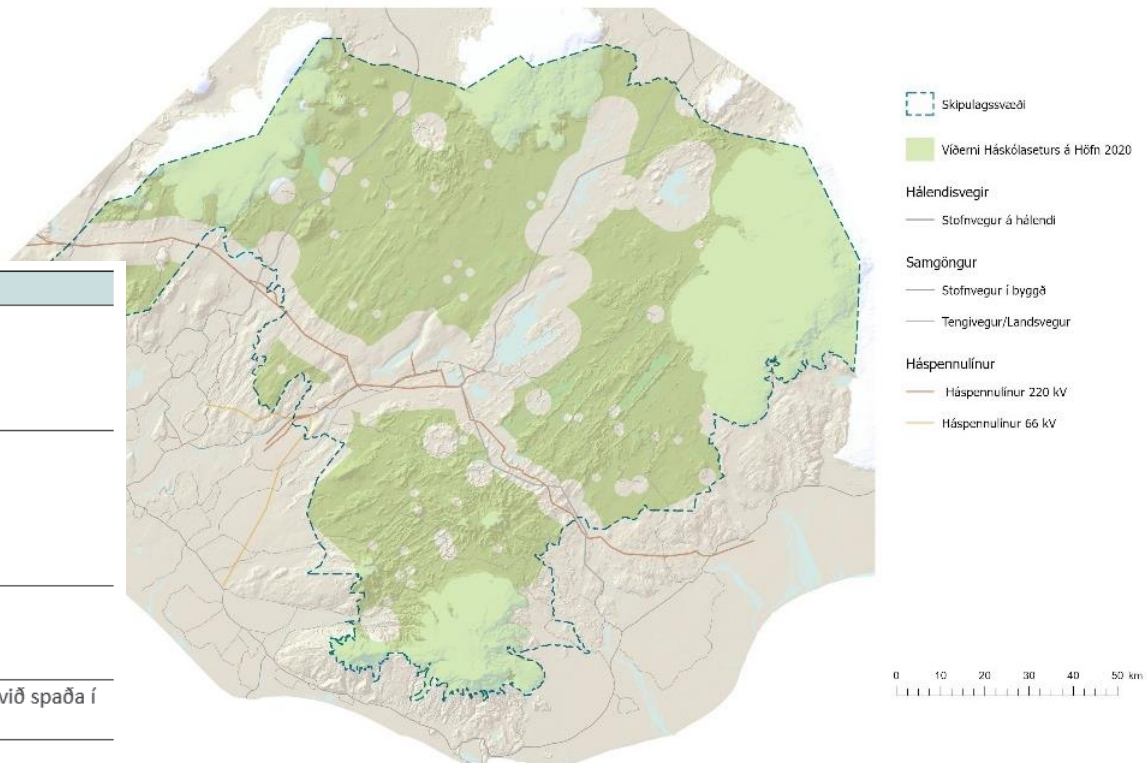




## Víðerni – skilgreiningar

- Nálgun nefndarinnar

SKERÐING VÍÐERNA	MANNVIRKI SEM SKERÐA VÍÐERNI
Engin skerðing	Fjallasel Vegir sem eru ekki uppbyggðir. Vegslóðar. Jarðstrengir
Skerðing um 3 km	Stíflur og miðlunarlón Stöðvarhús virkjana og tengivirki Háspennulínur undir 132 kV og 66 kV. Hálendismiðstöðvar og skálasvæði Lítt uppbyggðir vegir.
Skerðing um 5 km	Háspennulínur 220 kV og stærri Jaðarmiðstöðvar Uppbyggðir heilsársvegir.
Skerðing um 10 km	Vindmyllur sem eru 100 m eða hærri (miðað við spaða í hæstu stöðu).



## Sviðsmyndir A, B og C



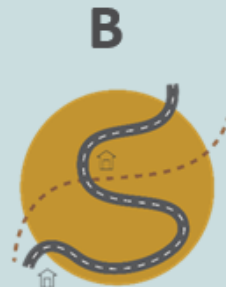
**Áhersla á verndun og lágt mannvirkjastig með sumarvegum og lágmarksuppbyggingu innan hálandisins**

Engin ný mannvirki á hálendi sem skerða víðerni.

Stofnvegir hálandisins eru lítið uppbyggðir ferðamannavegir að sumri með lágum hámarkshraða, sem fylgja landi, að hluta malarbornir og að hluta með bundnu slitlagi.

Miðstöðvar með þjónustu og upplýsingum við meginvegi á jaðri. Engar nýjar miðstöðvar á hálendinu.

Engar nýjar virkjanir eða háspennulínur sem skerða víðerni sem ekki eru nú þegar komnar í aðalskipulagi. Örvirkjanir heimilar tengdar ferðamannastöðum.



**Áhersla á verndun og meðal mannvirkjastig með öruggari vegum og hóflegri uppbyggingu innan hálandis**

Ný mannvirki sem skerða víðerni í lágmarki.

Stofnvegir hálandisins eru lítið uppbyggðir ferðamannavegir með hámarkshraða allt að 70 km/klst, sem fylgja landi og eru með bundnu slitlagi. Vegir opnir meirihluta árs, vor, sumar og haust eftir aðstæðum.

Miðstöðvar með þjónustu og upplýsingum alla jafna á jaðri hálandisins og við meginvegi. Fáar nýjar miðstöðvar á hálendinu.

Nýjar virkjanir og háspennulínur heimilar þar sem skerðing á víðernum er í lágmarki. Örvirkjanir heimilar tengdar ferðamannastöðum.



**Áhersla á hátt mannvirkjastig með uppbyggingu heilsársvega og þjónustustöðva á hálendinu**

Mannvirki sem skerða víðerni.

Stofnvegir hálandisins eru uppbyggðir heilsársvegir með hámarkshraða og hönnunarhraða allt að 90 km/klst

Miðstöðvar með þjónustu og upplýsingum á jaðri hálandisins og uppbygging nýrra miðstöðva við stofnvegi hálandisins.

Nýjar virkjanir eða háspennulínur sem skerða víðerni. Örvirkjanir heimilar tengdar ferðamannastöðum.





## Efni

- Skipulagssvæðið
- Efnistöð svæðisskipulags
- Aðferðafræði
  - Landgreining / flokkun landslags, mat á gildi
  - Víðerni, skilgreiningar
  - Gerðir vega
- **Stefnumörkun - drög**
  - **Sterkir innviðir**
  - **Umhyggja fyrir auðlindum**
  - **Ábyrg nýting auðlinda**
  - **Aðgerðir fyrir loftslagið**
- Verkáætlun
  - Tímaáætlun

## Sterkir innviðir

---

### *Helstu þættir*

- **Samgöngur**
  - Meginvegir
- **Þjónustustaðir ferðamanna**
  - Hálendismiðstöðvar og skálasvæði
    - Flokkun yfirfarin frá Landsskipulagsstefnu
- **Dreifikerfi raforku og fjarskipti**
  - Örugg afhending raforku
  - Uppbygging að mestu bundin við mannvirkjasvæði





## Vegir

*Tvær gerðir stofnvega á hálendi*

### Megin stofnvegir

*Vegir verða byggðir upp úr landinu og verða með klæðningu, ár og lækir brúaðir.*

*Vegir eru opnir allt að 6-8 mánuði á ári eftir árferði. Ekki er gert ráð fyrir umferð flutningabíla.*

*Skiltaður hámarkshraði er 60-80 km/klst, hraðinn er tekinn niður á stuttum köflum þar sem brattinn er mestur. Mikil aðlögun að landslagi.*

### Aðrir stofnvegir

*Vegir verða byggðir lítillaga upp úr landinu þannig að þeir afvatni sig. Vegirnir geta eftir atvikum verið með klæðningu og ár og lækir brúaðir.*

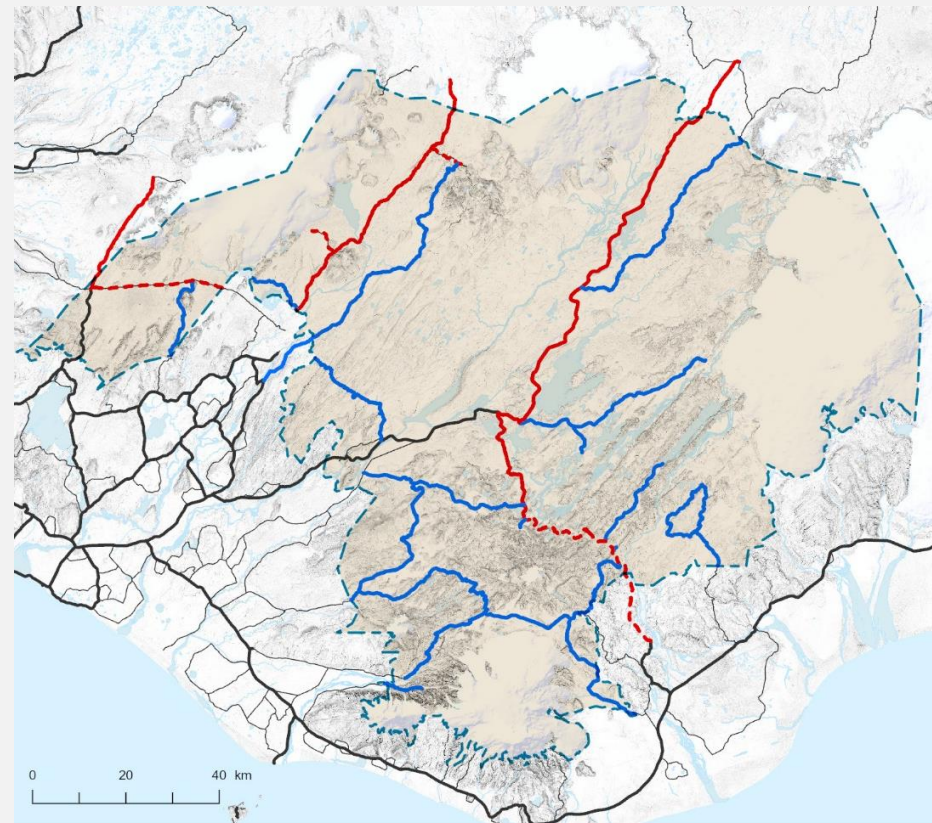
*Vegir eru opnir 4-6 mánuði á ári. Umferð verður takmörkuð hluta úr ári eftir því sem þarf.*

*Skiltaður hámarkshraði er 50-70 km/klst og hraðinn er tekinn verulega niður á bröttum köflum. Mjög mikil aðlögun að landslagi.*



## Vegir

*Tvær gerðir stofnvega á hálendi*



- Landsvegur
- Megin stofnvegir á hálendi
- - - Aðrir stofnvegir á hálendi
- Stofnvegur í byggð
- Tengivegir og helstu vegir
- - - Skipulagssvæði





## Efni

- Skipulagssvæðið
- Efnistöð svæðisskipulags
- Aðferðafræði
  - Landgreining / flokkun landslags, mat á gildi
  - Víðerni, skilgreiningar
  - Gerðir vega
- **Stefnumörkun - drög**
  - **Sterkir innviðir**
  - **Umhyggja fyrir auðlindum**
  - **Ábyrg nýting auðlind**
  - **Aðgerðir fyrir loftslagið**
- Verkáætlun
  - Tímaáætlun

## Umhyggja fyrir auðlindum

---

*Helstu þættir*

- Landslag, jarðmyndanir, vistgerðir og lífríki
- Vernduð svæði
- Verndarheildir og mannvirkjasvæði
- Grunnvatn
- Auðlindir ferðapjónustunnar
- Kyrrlát svæði
- Orka

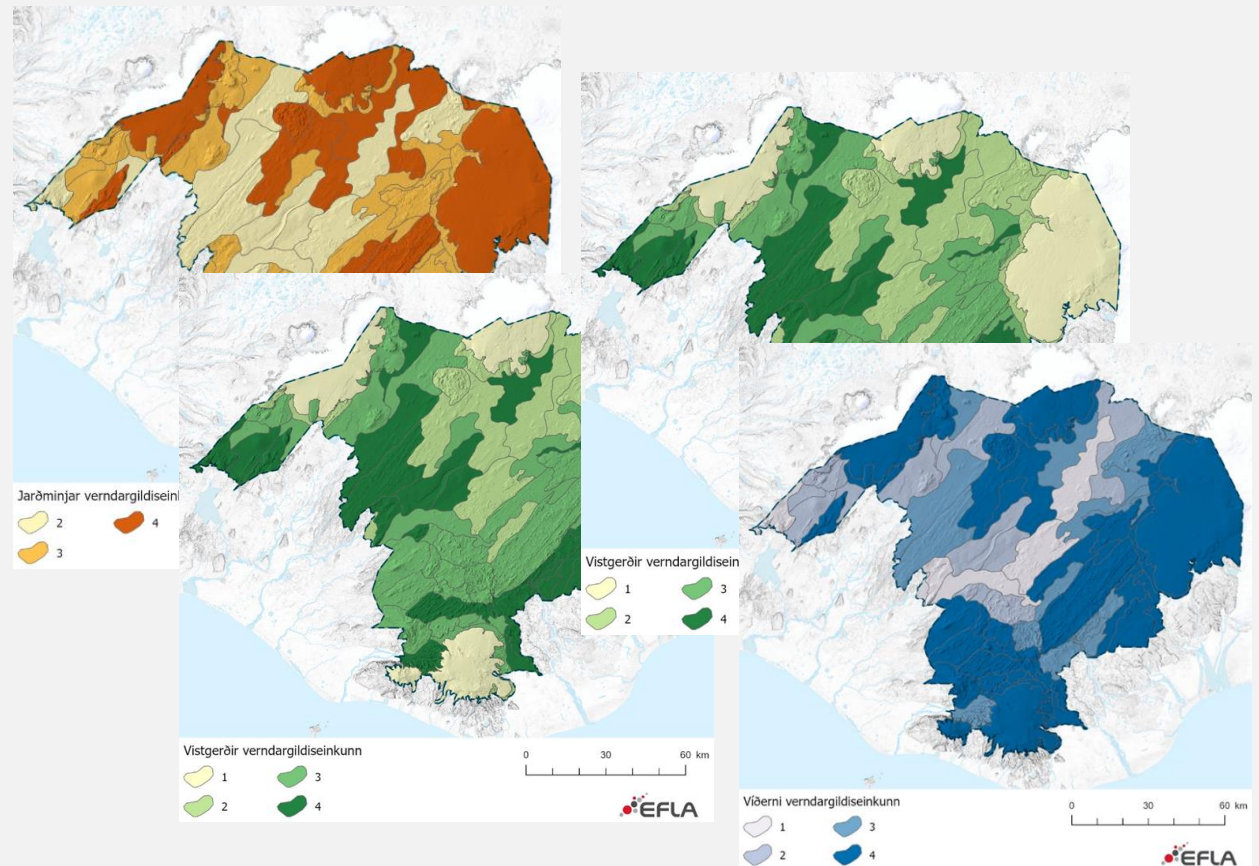






## Umhyggja fyrir auðlindum

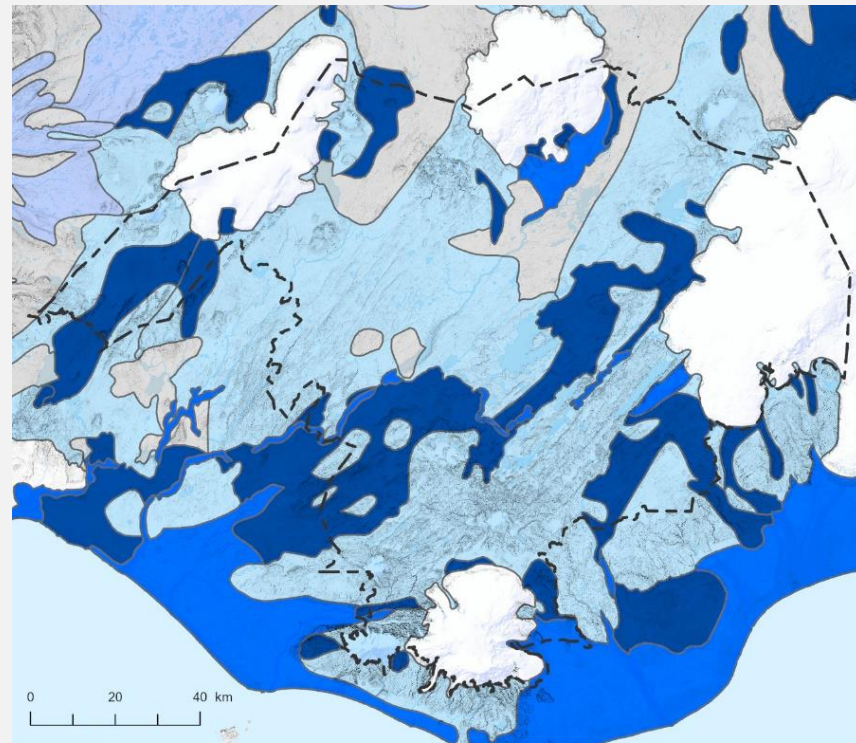
*Landslag, jarðminjar, vistgerðir og lífríki*










## Umhyggja fyrir auðlindum

Grunnvatn



-  Gropinn vatnsveitir - Mikið grunnvatnsstreymi
-  Sprunguveitir - Mikið grunnvatnsstreymi
-  Gropinn vatnsveitir - Miðlungs grunnvatnsstreymi
-  Sprunguveitir - Miðlungs grunnvatnsstreymi
-  Óverulegur vatnsveitir - Staðbundið og takmarkað grunnvatnsstreymi



## Umhyggja fyrir auðlindum

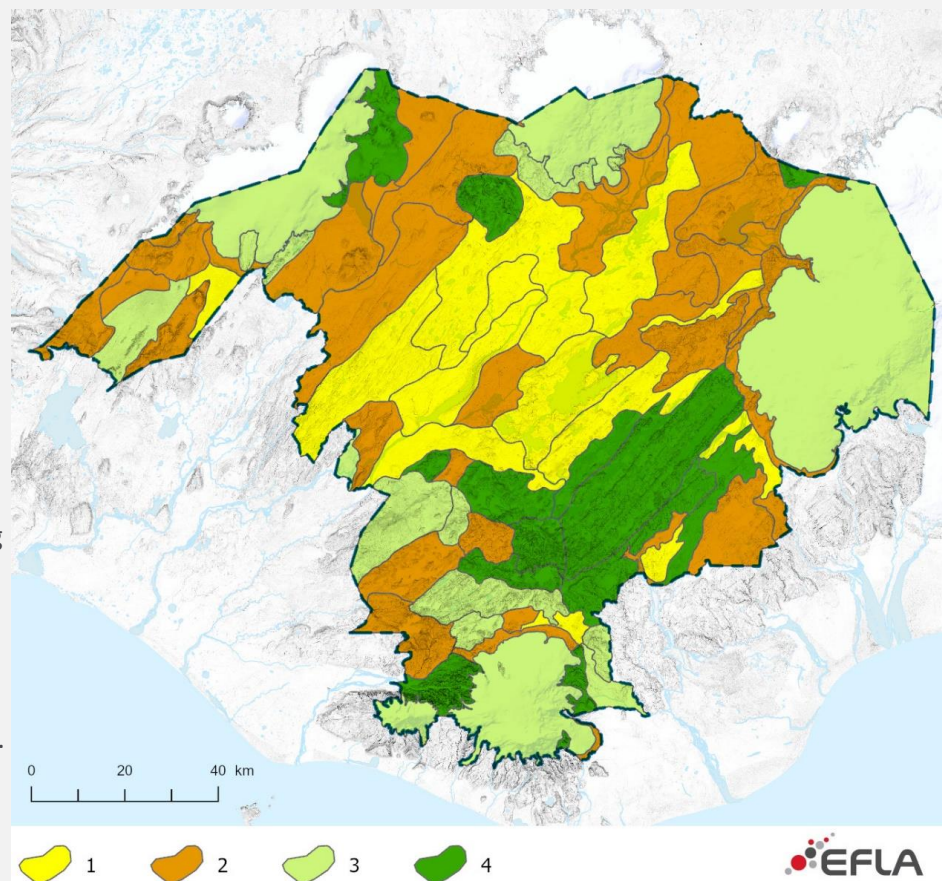
### Auðlindir ferðapjónustunnar

**Upplifun:** jarðmyndanir náttúra, víðerni, fjölbreytni, fegurð, einstæðni.

**Afþreyingarmöguleikar:** Gönguleiðir, reiðleiðir, veiði, hjólaleiðir, saga, minjar o.fl.

**Innviðir:** Gisting, vegir og aðrar ferðaleiðir.

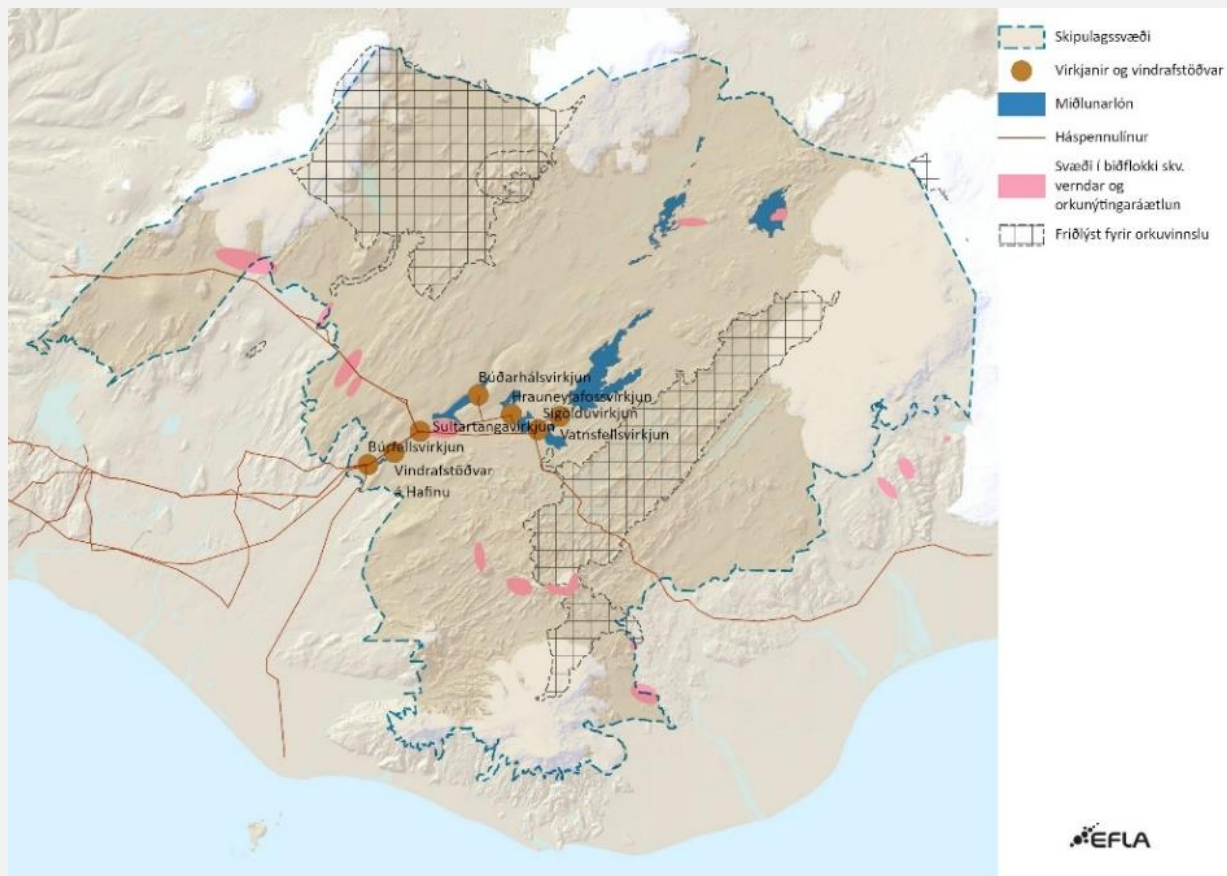
**Framtíðarvirði:** Mikilvægt eða vannýtt svæði til ferða- mennsku.





# Umhyggja fyrir auðlindum

## Orka







## Efni

- Skipulagssvæðið
- Efnistöð svæðisskipulags
- Aðferðafræði
  - Landgreining / flokkun landslags, mat á gildi
  - Víðerni, skilgreiningar
  - Gerðir vega
- **Stefnumörkun - drög**
  - **Sterkir innviðir**
  - **Umhyggja fyrir auðlindum**
  - **Ábyrg nýting auðlinda**
  - **Aðgerðir fyrir loftslagið**
- Verkáætlun
  - Tímaáætlun

## Ábyrg nýting auðlinda

---

*Helstu þættir*

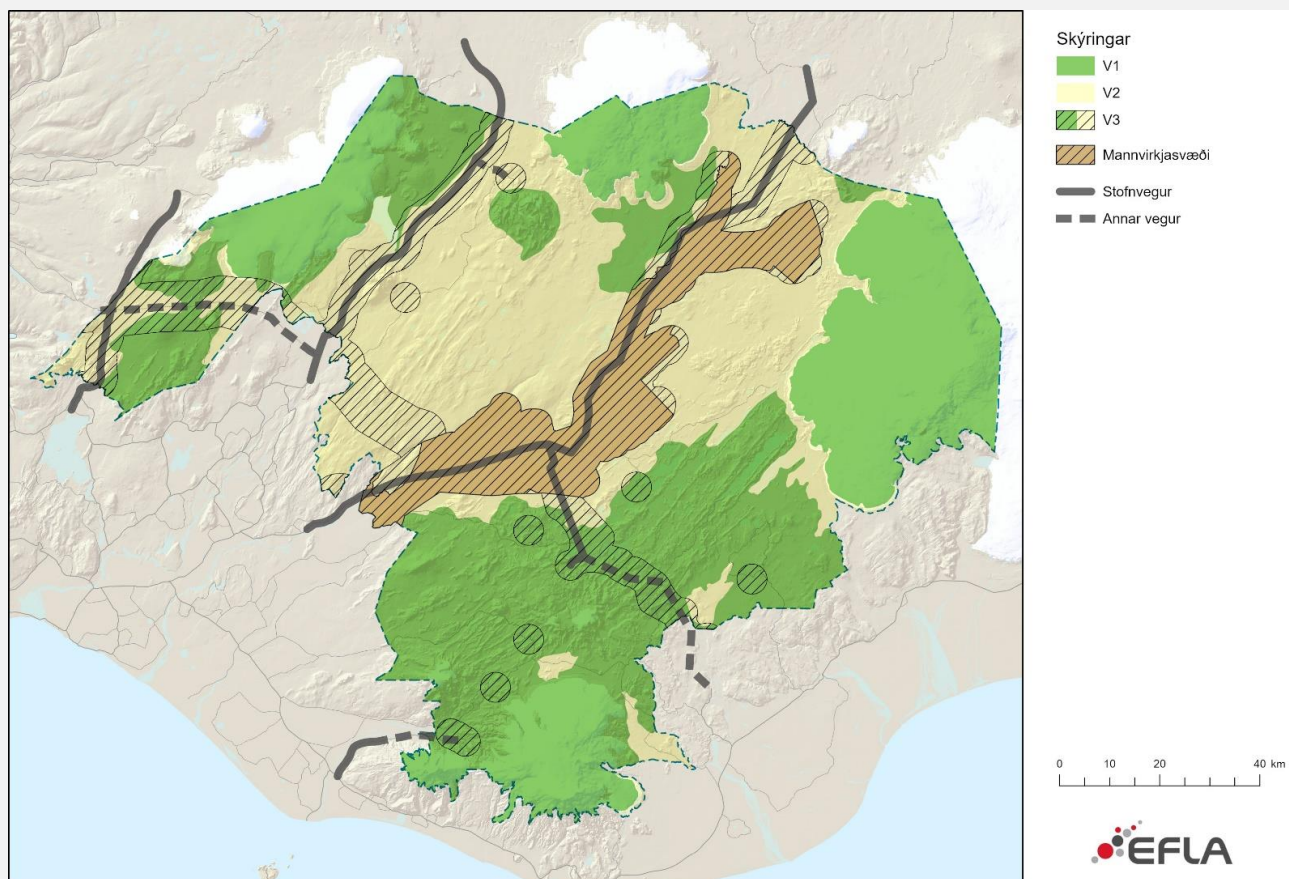
- Verndarheildir og mannvirkjabelti
- Ferðapjónusta
- Orkuvinnsla
- Grunnvatn
- Landgræðsla og endurheimt vistgerða
- Skógrækt
- Beitar og veiðinytjar





# Ábyrg nýting auðlinda

*Mannvirkjasvæði og verndarheildir*



# Ábyrg nýting auðlinda

*Verndarheildir og mannvirkjasvæði*



V1

## Mjög hátt verndargildi

Víðerni, vistgerðir með mjög hátt verndargildi, merkar jarðmyndanir og kyrrlát svæði. Megin hluti friðlýstra svæða.

Innan svæða eru mannvirki sem ekki hafa áhrif á verndargildi svæða, s.s: vegslóðar, útivistarleiðir og fjallasel.



V2

## Hátt verndargildi

Víðerni, vistgerðir með hátt verndargildi, merkar jarðmyndanir og kyrrlát svæði. Hluti friðlýstra svæða.

Innan svæða eru mannvirki sem ekki hafa áhrif á verndargildi svæða, s.s: vegslóðar, útivistarleiðir og fjallasel.



V3

## Jaðarsvæði mannvirkja

Vistgerðir með hátt verndargildi og merkar jarðmyndanir utan víðerna. Hluti friðlýstra svæða.

Ná yfir hluta mannvirkjabelta þar sem eru mannvirki sem skerða víðerni, raska vistgerðum og jarðmyndunum. Innan svæða eru stofnvegir, rafínur og þjónustusvæði ferðamanna.



M

## Mannvirkjasvæði

Helstu framkvæmdasvæði hálandisins. Mannvirki sem skerða víðerni, raska vistgerðum og jarðmyndunum. Innan svæða eru stofnvegir, virkjanir, rafínur og þjónustusvæði ferðamanna.

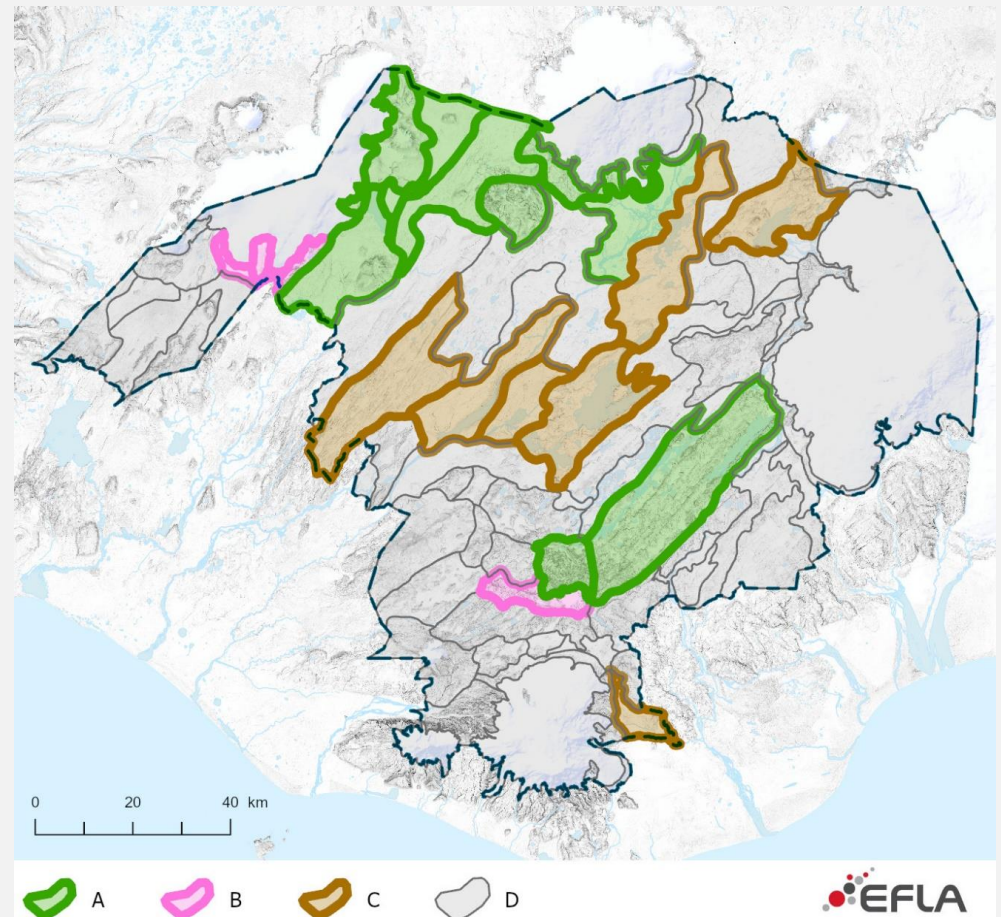




## Ábyrg nýting auðlinda

### Orkuvinnsla

- A) Miklir verndarhagsmunir og litlir orkuvinnslumöguleikar og/eða svæði í verndarflokki Rammaáætlunar
- B) Svæði þar sem eru miklir hagsmunaárekstar milli orkuvinnslu og verndar.
- C) Núverandi virkjanir og svæði þar sem orkuvinnsla er möguleg án mikilla hagsmunaárekstra við verndarsvæði.
- D) Engir orkuvinnslumöguleikar.



# Ábyrg nýting auðlinda

---

## *Hefðbundnar nytjar*

### **Stefna**

- Áfram verður hófleg beit á afréttum og landnýting í samræmi við landbóta-áætlanir reglugerðar 1160/2013 um gæðastýrða sauðfjárframleiðslu.
- Veiðinytjar í ám og vötnum verði með sjálfbærum hætti.
- Fiskistofnum eftir atvikum haldið við með seiðasleppingum þar sem þess gerist þörf.

### **Leiðir**

- Samstarf verði milli heimaaðila og opinberra aðila um landgræðslu til að efla beitarþol og stuðla að frekari framförum gróðurs á afréttum.
- BeitarSKIPulag og beitarstýring verði með þeim hætti að beitarþungi og beitarálag verði sem minnst á viðkvæmari svæðum.







## Efni

- Skipulagssvæðið
- Efnistöð svæðisskipulags
- Aðferðafræði
  - Landgreining / flokkun landslags, mat á gildi
  - Víðerni, skilgreiningar
  - Gerðir vega
- **Stefnumörkun - drög**
  - **Sterkir innviðir**
  - **Umhyggja fyrir auðlindum**
  - **Ábyrg nýting auðlinda**
  - **Aðgerðir fyrir loftslagið**
- Verkáætlun
  - Tímaáætlun

## Aðgerðir fyrir loftslagið

---

### Loftslagsmál – *í vinnslu*

Markmið: Auka umhverfisvitund, draga úr áhrifum á umhverfið og auka seiglu með aðlögun.

Helstu uppsprettur losunar og bindingar í [skipulagsáætlunum](#) sem geta átt við um Suðurlandi:

#### 1. Landnotkun og skógrækt

- Framræst votlendi
- Binding í skógi og landgræðslu
- Losun frá lónum vatnsafsvirkjana þegar gróður fer undir vatn

#### 3. Samgöngur

- Einkabílar, vörubílar, strætisvagnar, rútur

#### 4. Matvæli

- Landbúnaður – áburðarnotkun

#### 5. Úrgangur

- Urðun lífræns úrgangs, brennsla úrgangs og meðhöndlun skólps

#### 6. Byggingarefni

- Innbyggð losun við að framleiða byggingarefni

#### 7. Orkuvinnsla (jarðvarmi)

- Ef jarðvarmavirkjun er staðsett innan sveitarfélags



## Aðgerðir fyrir loftslagið

### *Loftslagsmál*

Sveitarfélögin geta skilgreint sameiginlegar aðgerðir sem geta til dæmis tekið til:

- Áætlun um uppbyggingu innviða fyrir virka ferðamáta
  - Aðgengi að raforku/uppbygging innviða fyrir samgöngur
  - Aðgengi að aðstöðu fyrir reiðhjól
- Úrgangsméðhöndlun: fráveita / aðgengi að flokkun
- Kortlagningar á ástandi lands
  - Stefnu um endurheimt fyrri vistgæða
  - Landgræðslu
- Nýtingar þjóðlenda sem bindingarsvæða – svæði fyrir skógrækt
- Friðunar votlendis
- Stefna um verndun svæða með hátt verndargildi
- Vatnsaflsvirkjanir hafa áhrif á losun ef gróðursvæði fara undir uppistöðulón
- Jarðvarmavirkjunum fylgir losun

Sveitarfélög skulu setja sér loftslagsstefnu í tengslum við aðalskipulagsgerð.

## Efni

---

- Skipulagssvæðið
- Efnistöð svæðisskipulags
- Aðferðafræði
  - Landgreining / flokkun landslags, mat á gildi
  - Víðerni, skilgreiningar
  - Gerðir vega
  - Stefnumörkun
  - Vinnutillögur
- **Verkáætlun**
  - **Tímaáætlun**





## Tímaáætlun – ferlið framundan

---

### *Helstu þættir*

- **Áfangi I, 2019/2020:** forvinna- verkáætlun og skipulagslýsing
  - Skilgreining verkefnis
  - Skipulagsforsendur
- **Áfangi II, 2021;** frumdrög helstu þátta
  - Greiningar
  - Flokkun landslags og mat á verndargildi svæða
  - Samráð / opið hús
- **Áfangi III, 2022;** tillaga fullunnin ásamt umhverfisskýrslu
  - Kynning
  - Samþykkt í sveitarstjórnnum
- **Áfangi IV, 2023;** kynning, auglýsing, staðfesting



Takk fyrir....

---