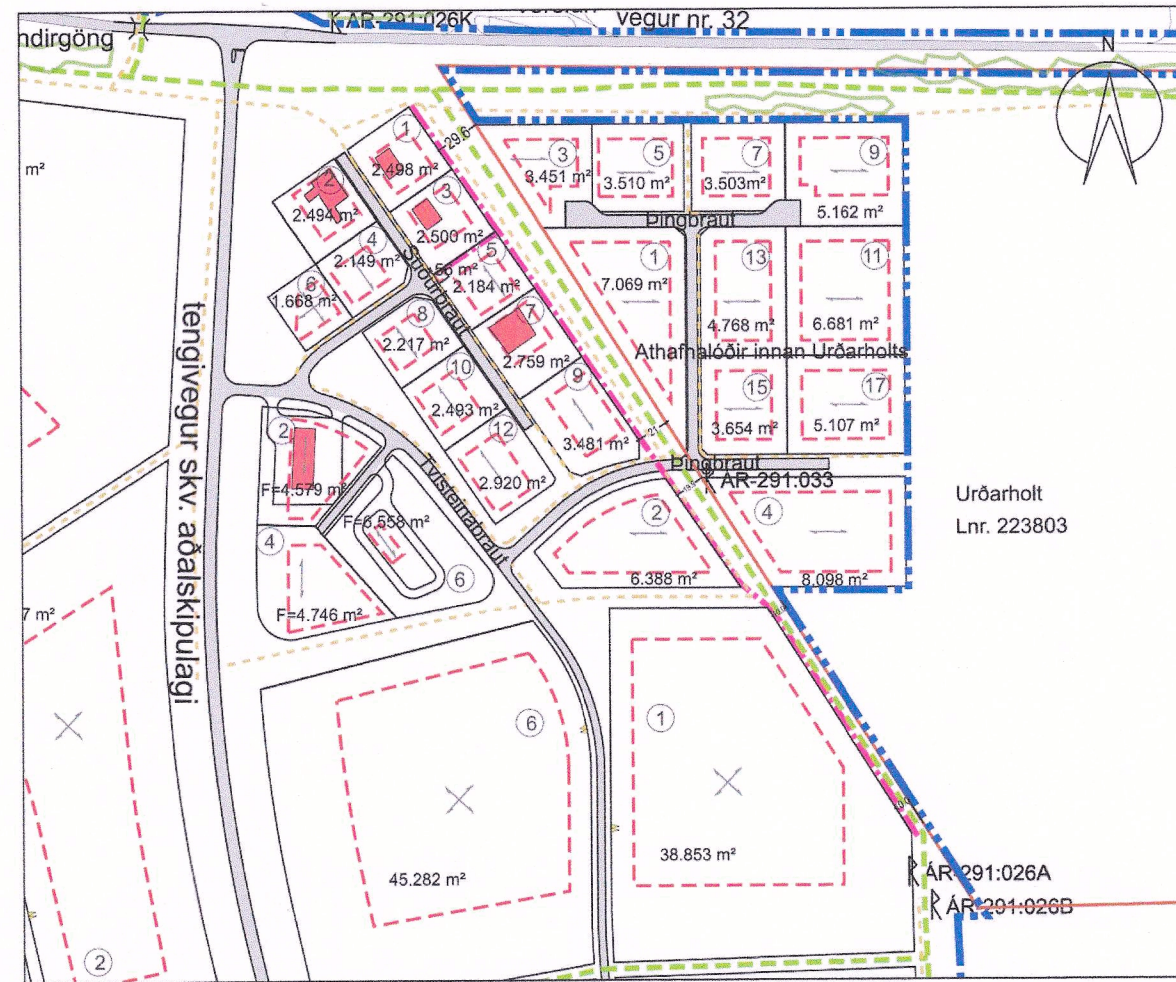




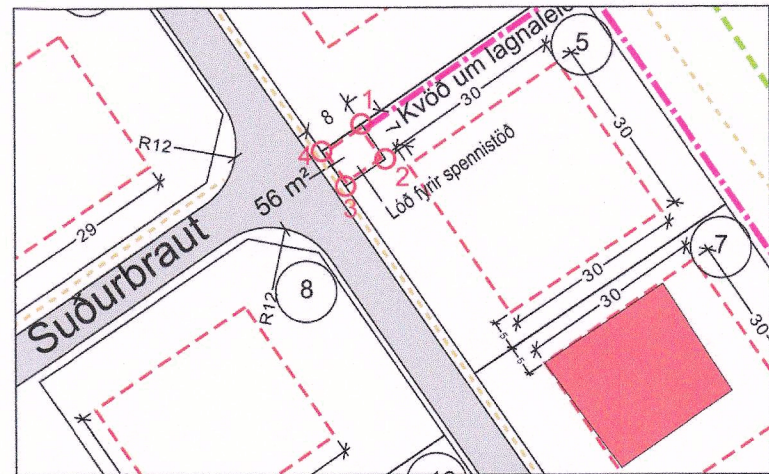
# Skeiða- og Gnúpverjahreppur - Árnes - Deiliskipulagsbreyting - Athafnasvæði



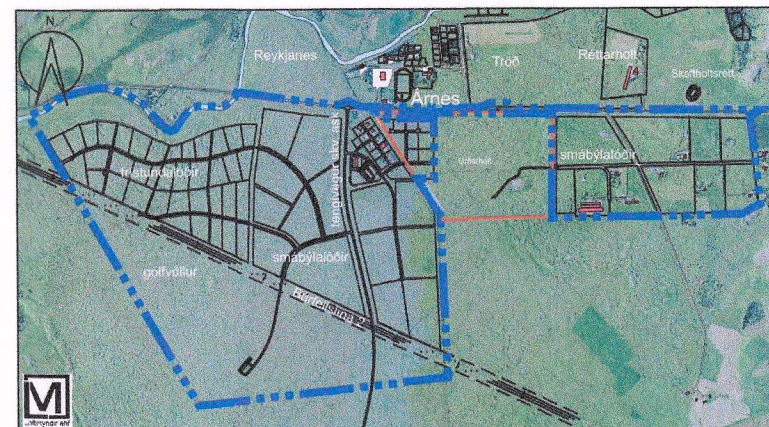
Deiliskipulag fyrir breytingu - mkv. 1:5.000



Deiliskipulag eftir breytingu - mkv. 1:5.000



Deiliskipulag Suðurbraut 5 - mkv. 1:1.250



Yfirlitsmynd - ekki í kvarða

## Greinagerð

Um er að ræða breytingu á deiliskipulagi athafnasvæðis við Árnes í Skeiða- og Gnúpverjahreppi. Upphaflegt deiliskipulag var samþykkt í sveitastjórn Skeiða- og Gnúpverjahrepps þann 2.11.2007 m.s.br. Samkvæmt aðalskipulagi Skeiða- og Gnúpverjahrepps 2004 - 2016 m.s.br. er svæðið skilgreint sem athafnasvæði. Deiliskipulagsbreytingin er því í samræmi við gildandi aðalskipulag.

Hluti athafnasvæðis við Árnes er innan séreignarlands Urðarholts (L223803) (áður Réttarholt (L166587)). Nýir eigendur spildunna, gerðu samning við sveitarfélagið um færslu á landamerkjum Urðarholts til austurs. Þ.e. landspildan Urðarholt færðist í heild sinni til austurs.

Götur innan athafnasvæðisins hafa nú fengið nöfn í stað þess að vera nefndar E- og D-gata. Þær heita nú Tvísteinabraut og Þingbraut. Tvísteinabraut er innan eignarlands sveitarfélagsins en Þingbraut er að stærstum hluta til innan Urðarholts.

**Markmið** breytingarinnar er að bregðast við breyttum landamerkjum á athafnasvæði milli Árness og Urðarholts. Auk þess er stofnuð ný lóð fyrir spennistöð RARIK út úr Suðurbraut 5.

**Breytingin felur í sér:** a) Við breytingu landamerkja myndast 10 - 30m breitt belti milli núverandi athafnalóða við Suðurbraut og skipulagðra lóða við Þingbraut sem ekki hafa verið stofnaðar. Ákveðið var að láta landamarkalínu séreignarlands ráða lóðamörkum á athafnalóðum við Þingbraut. Við það minnkuðu nokkrar lóðir það mikið að ráðlegt var talið að sameina þær öðrum lóðum þar sem þær myndu ekki nýtast sem athafnalóðir að öðrum kosti. Lóðum á athafnasvæði fækkað því við breytingu þessa og númer lóða breytast. Svæðið sem myndast á milli verður nýtt sem lagna- göngu- og reiðleiðabelti. Eftirfarandi breytingar eiga sér stað;

1. Deiliskipulagsreitir breytist - sjá upprátt.
2. Lóðir nr. 1, 3 og 5 við D-götu eru sameinaðar í eina lóð og verður eftir breytingu, Þingbraut nr. 1, stærð 7.069m<sup>2</sup>.

3. Lóðin D-gata 2 stækkar, var 5.474m<sup>2</sup> að stærð og verður eftir breytingu, Þingbraut nr. 2, stærð 6.388m<sup>2</sup>
4. Lóðinar D-gata 4 og 6 eru sameinaðar og verða eftir breytingu, Þingbraut nr. 4, stærð 8.098m<sup>2</sup>.
5. Lóðin D-gata 7 minnkar, var 4.248m<sup>2</sup>, verður eftir breytingu Þingbraut, nr. 3, stærð 3.451m<sup>2</sup>.
6. Lóðin D-gata 9 minnkar, var 3.800m<sup>2</sup>, verður eftir breytingu Þingbraut nr. 5, stærð 3.510m<sup>2</sup>.
7. Lóðin Tvísteinabraut 1 minnkar, var 48.040m<sup>2</sup> - verður eftir breytingu 38.853m<sup>2</sup> að stærð.
8. Númer lóðanna 11-21 breytast og verða 7, 9, 11, 13, 15 og 17, stærðir þeirra lóða breytast ekki. Eftir breytingu eru lóðirnar við Þingbraut 11 talsins í stað 14 áður.

b) Lóð fyrir spennistöð RARIK er stofnuð út úr lóðinni Suðurbraut 5, L224586. Um er að ræða 56m<sup>2</sup> lóð. Lóðin Suðurbraut 5 verður eftir breytingu 2.184m<sup>2</sup>.

Hnitpunktar í ISN93 fyrir lóð spennistöðvar.  
Fegnir af uppréttri loftmynd

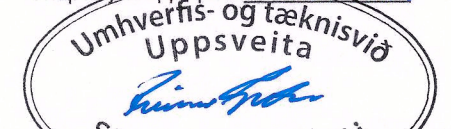
Nr.	X-hnit	Y-hnit
1	438818.62	393545.05
2	438822.58	393539.27
3	438815.97	393534.75
4	438812.02	393540.53

## Skilmálar

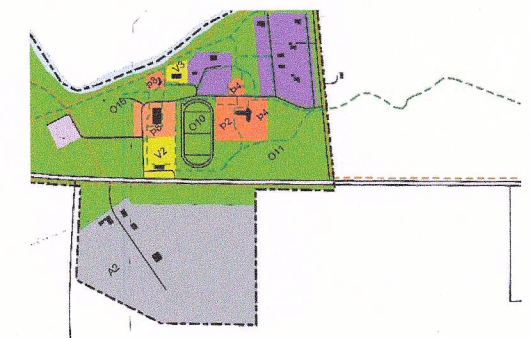
Kvöð er sett um lagnaleið til austurs í gegn um lóðina Suðurbraut 5.

**Að öðru leyti hefur breytingin ekki áhrif á núgildandi deiliskipulag né skilmála.**

Deiliskipulagsbreyting þessi sem auglýst hefur verið skv. 1. mgr. 43. gr. skipulagslaga nr. 123/2010 m.s.br. var samþykkt í sveitastjórn Skeiða- og Gnúpverjahrepps þann 23.6.2019



Samþykkt deiliskipulagsbreyting þessar var auglýst í B-deild Stjórnartíðinda þann



Úr aðalskipulagi Skeiða- og Gnúpverjahrepps 2004-2016 þéttbýli - ekki í kvarða

## Skýringar:

- Deiliskipulagsmörk
- Lóðamörk
- Byggingareitur
- Eignamörk Urðarholts
- Lóðarstærð
- Vegur
- Byggingarreitir
- Mænisstefna
- Gönguleið
- Reiðleið
- Lagnaleið - kvöð
- Hús núverandi
- Skráðar forminjar

Uppdráttur þessi er teiknaður í hnitakerfinu ISN93 og byggir á uppréttri loftmynd frá Loftmyndum ehf.

HEITI VERKS:

Skeiða- og Gnúpverjahreppur  
Árnes

HEITI TEIKNINGAR:

Deiliskipulagsbreyting  
ATHAFNASVÆÐI

VERKNR: 206-014 MKV: 1:5.000 í A3 TEIKNING NR:

TEIKNAD AF: gg HANNAÐ AF: OH/gg DAGS. TEIKN: 5. des 2018

YFIRLITSDR. / UNDRISKRIFT: TEIKN. BREYTT:



LANDFORM AUSTURVEGI 6 800 SELFOSS sími 482 4000 netfang: landform@landform.is veffang: www.landform.is