

Skeiða- og Gnúpverjahreppur	
Bnr. 0.0	K/S 4.4.18
Ábm. <i>[Handwritten]</i>	Svfr.
Afgr. <i>[Handwritten]</i>	()Bréf ()St.
Lvm.	Trm.



Skeiða- og Gnúpverjahreppur
Pétur Ingi Haraldsson
Árnesi
801 Selfoss

FORSÆTISRÁÐUNEYTIÐ

Stjórnarráðshúsinu við Lækjartorg 101 Reykjavík
sími:545 8400 postur@for.is
forsaetisraduneyti.is

Reykjavík 27. mars 2018
Tilv.: FOR17090018/9.1.8

Efni: Umsókn um stofnun nýrrar lóðar í fasteignskrá.

Hjálögð er umsókn ráðuneytisins um stofnun nýrrar lóðar undir salernishús við Hjálparfoss í Skeiða- og Gnúpverjahreppi.

Fyrir hönd ráðherra
eftir umboði

Regína Sigurðardóttir
Regína Sigurðardóttir

Fylgiskj.: Lóðarblað gert fyrir salernishús við ferðamannastaðinn Hjálparfoss í Þjórsárdal. Lóðarblað unnið af Hreini Óskarssyni dags. 28.08.2017.



F-550 Umsókn um skráningu nýrra landeigna í fasteignaskrá

Skv. 14. gr. laga nr. 6/2001 um skráningu og mat fasteigna.

Dagsetning 27.03.2018

1. Eign

Heiti upprunalandeygnar Þjórsárdalur LandgræðslusvæðiNúmer
upprunalandeygnar 223323Sveitarfélag Skeiða- og GnúpverjahreppurHeiti nýrra landeigna Löð undir salernishús við HjálparfossFjöldi nýrra landeigna 1Mannvirki sem fylgja
(mhl.nr.) Salernishús

2. Greiðandi

Fullt nafn SkógræktinKennitala 5902693449

3. Tengiliður

Nafn Trausti JóhannssonKennitala 2204823089Sími 8658770Netfang trausti@skogur.is

4. Undirskriftir eigenda

5501691269 Regína Sigurðard. f.h. forsetisráðun.

Kennitala

Undirskrift

Kennitala

Undirskrift

Kennitala

Undirskrift

5. Skil á eyðublaði

Vinsamlegast notið bakhlið þessa eyðublaðs til undirskrifa eigenda ef þörf er á fleiri línum. Hnitsettur uppdráttur af afmörkun landeignar skal fylgja þessu eyðublaði og því skilað til viðkomandi sveitarfélags. Innheimt er gjald skv. gjaldskrá ÞÍ.

LÓÐARBLAÐ - Lóð undir salernishús við Hjálparfoss. Skeiða- og Gnúhverjahreppi.

Landnr. upprunalóðar:
Þjórsárdalur landgræðslu-
svæði: nr 223323

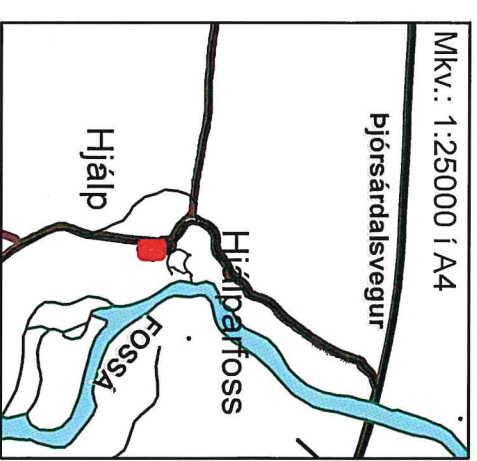
Hnitpunktar lóðar í ISN93

Pkt.	x-hnit	y-hnit
g1	458392,54	401530,25
g2	458430,54	401530,25
g3	458430,54	401472,25
g4	458392,54	401472,25

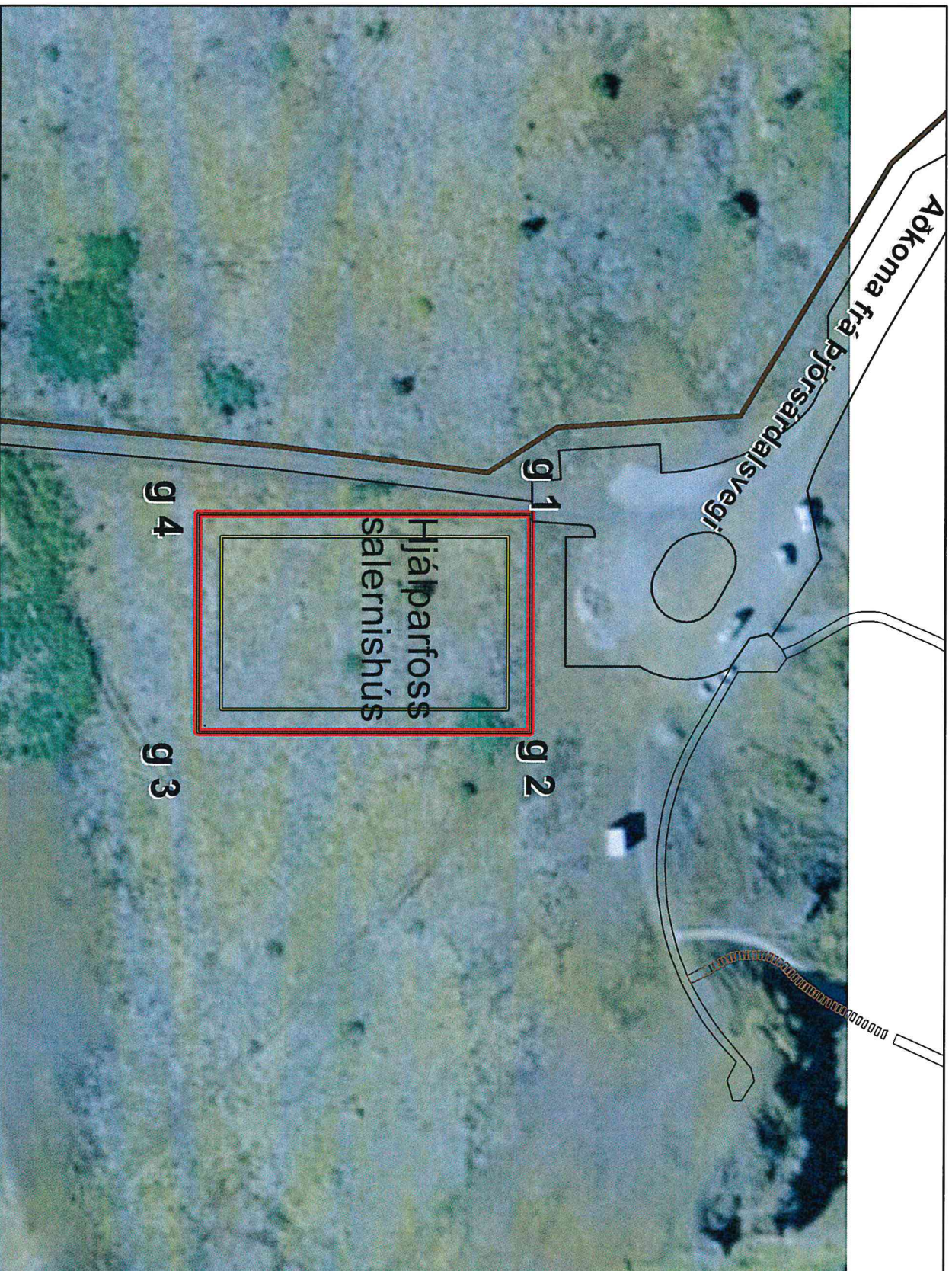


Lóð við Hjálparfoss

Mkv.: 1:25000 í A4



Lóðablað gert af Hreini
Óskarssyni 28.8.2017 byggt
á gögnum frá Steinsholt ehf.
Mkv.: 1:1000 í A4



Lýsing: Lóðarblað gert fyrir salernishús við ferðamannastaðinn Hjálparfoss í Þjórsárdal.
Fyrirhugað er að flytja á staðinn salernishús frá Skriðufelli í Þjórsárdal.

EBL 101 – Umsókn um stofnun lóðar

1. Land

Heiti upprunaeignar	Landnúmer
Þjórsárdalur Landgræðslusvæði	223323

2. Sveitarfélag

Skerða- og Gnúpverjahreppur

3. Umsækjandi / eigandi

Nafn	kennitala	netfang
Forsætisráðuneytið	5501691269	postur@for
Heimilisfang	Póstnr.	Sími
Stjórnarráðshúsið við Lækjartorg	101	5458400

4. Greiðandi (sjá gjaldskrá embættisins)

Nafn	Kennitala
Skógræktin	5902693449

5. Stutt lýsing á erindi

<p>Óskað er eftir því að stofnuð verði lóð undir salernishúsi við Hjálparfoss í Þjórsárdal í Skerða- og Gnúpverjahreppi.</p>
--

6. Meðfylgjandi gögn og upplýsingar

- Uppdrættir / teikningar dags. 28.08.17
 Greinargerð dags. ____
 Bréf umsækjenda / hönnuðar dags. 27.03.18
 Samþykki/umboð meðeigenda
 Annað _____

7. Undirritun umsækjenda / í fullu umboði eigenda

Nafn	Kennitala	Dags.
Regína Sigurðard. f.h. forsætisráðun.	5501691269	27.03.18