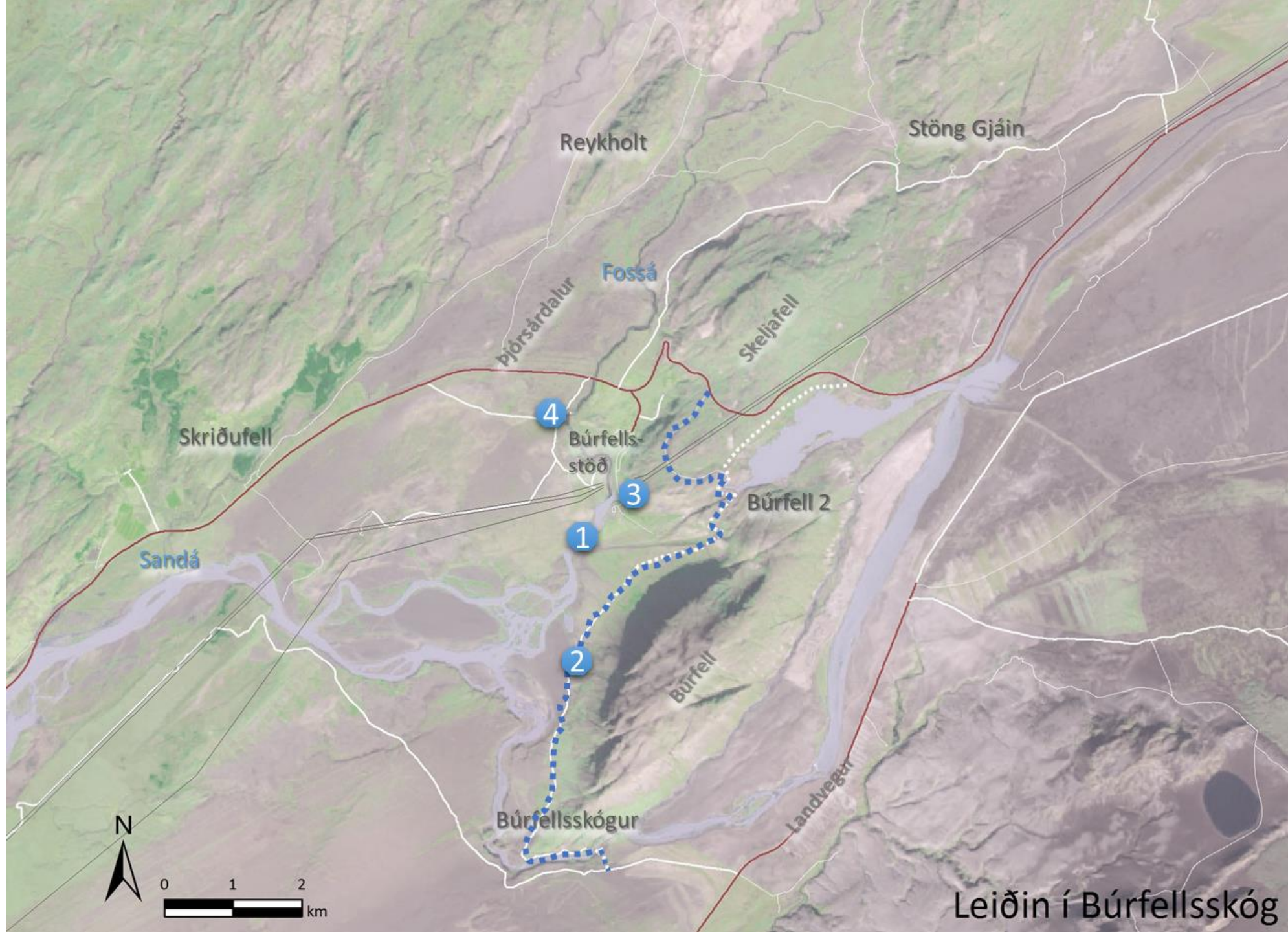


# Samráðsnefnd fundur 2

23.04.2018

## Til umræðu

1. Göngu/reið-brú yfir Fossá
2. Reiðleið niður Klifið og göngu/reið-brú yfir Þjórsá
3. Sámstaðir
4. Hjálparfoss

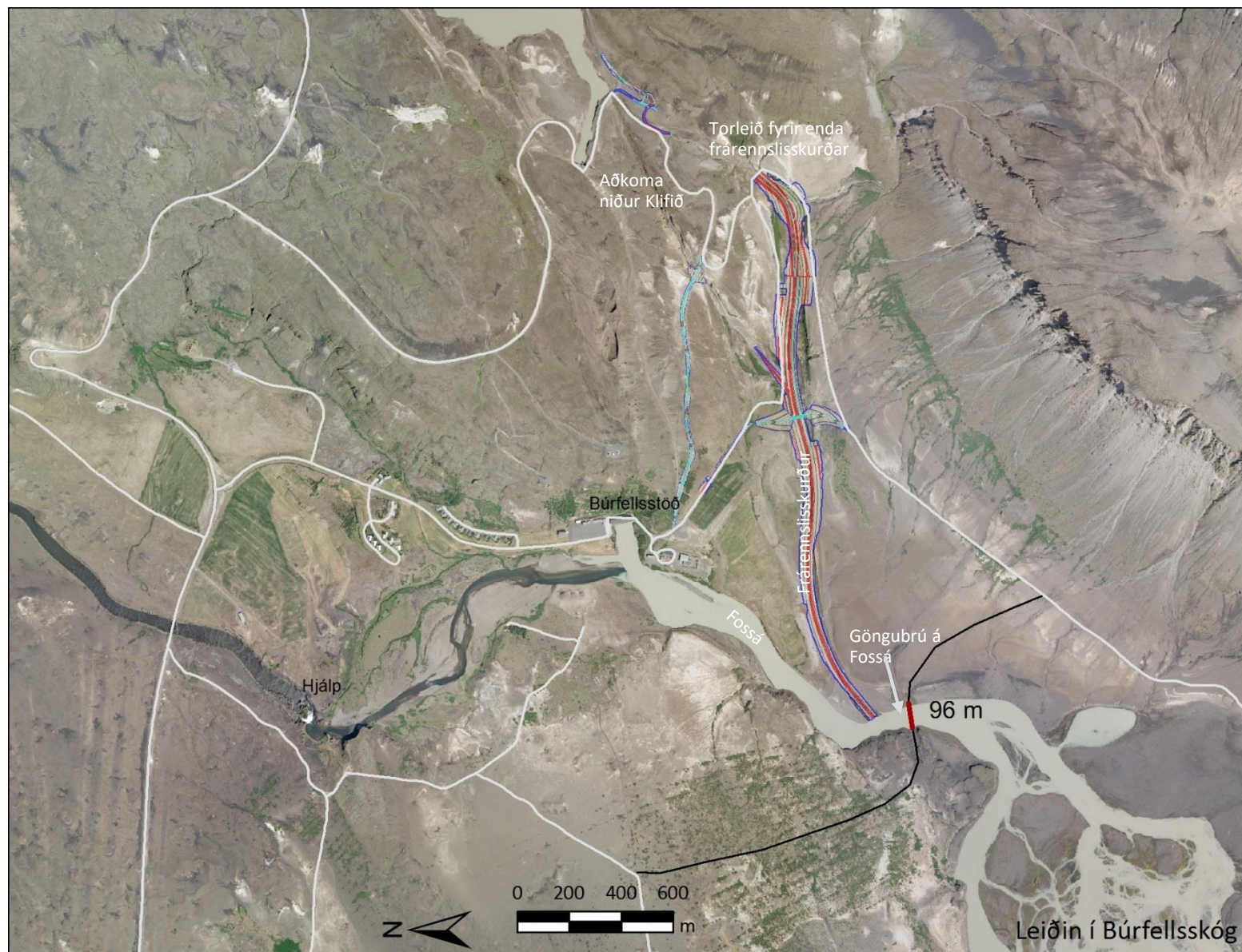




# 1. Tenging við Búrfellsskóg með göngu/reið-brú yfir Fossá

## Tillagan felur í sér eftirfarandi:

- Torleið fyrir enda frárennslisskurðar sem hugsaður væri sem lokaður einkavegur.
- Sett verði göngu- og reiðbrú á Fossá
- Aðkoma niður Klifið





## 2. Reiðleið niður klifið eftir núverandi vinnuvegi og göngu/reið-brú yfir Þjórsá við Búrfellshólma



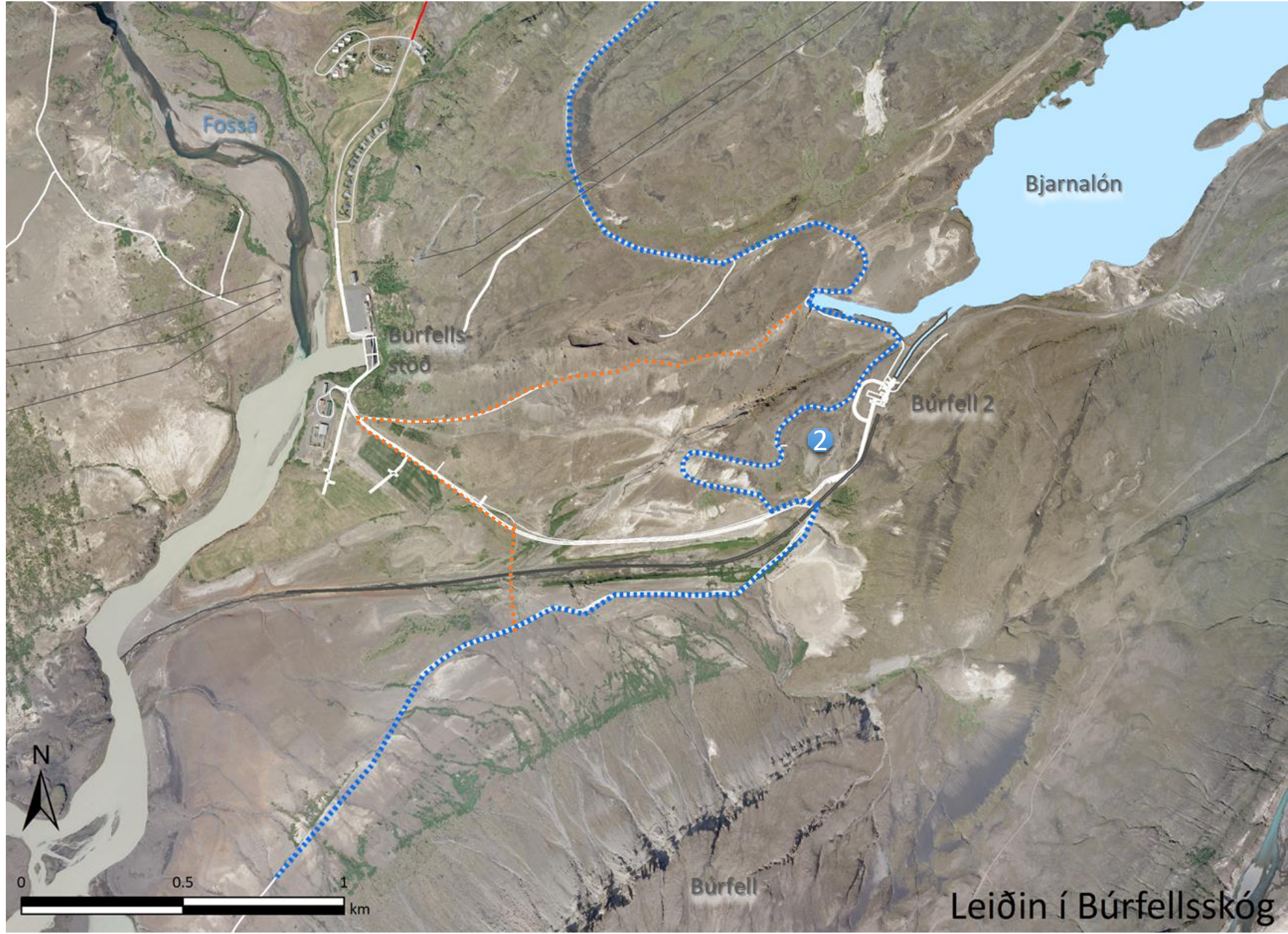


## 2. Reiðleið niður klifið

Minniháttar breytinga frá  
núverandi deiliskipulagi

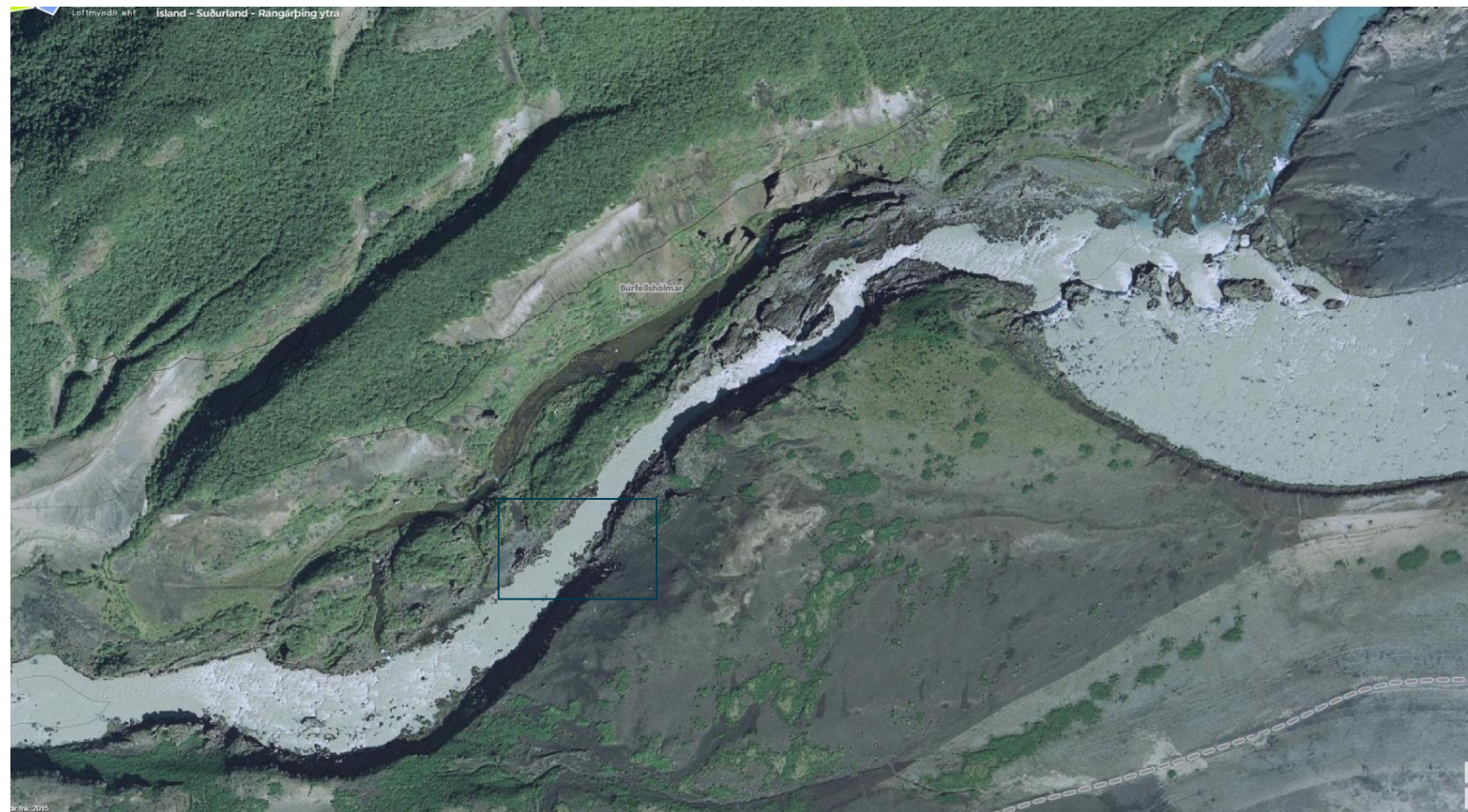
--- Reiðleið í deiliskipulagi

--- Reiðleið færð austar í  
núverandi vinnuveg



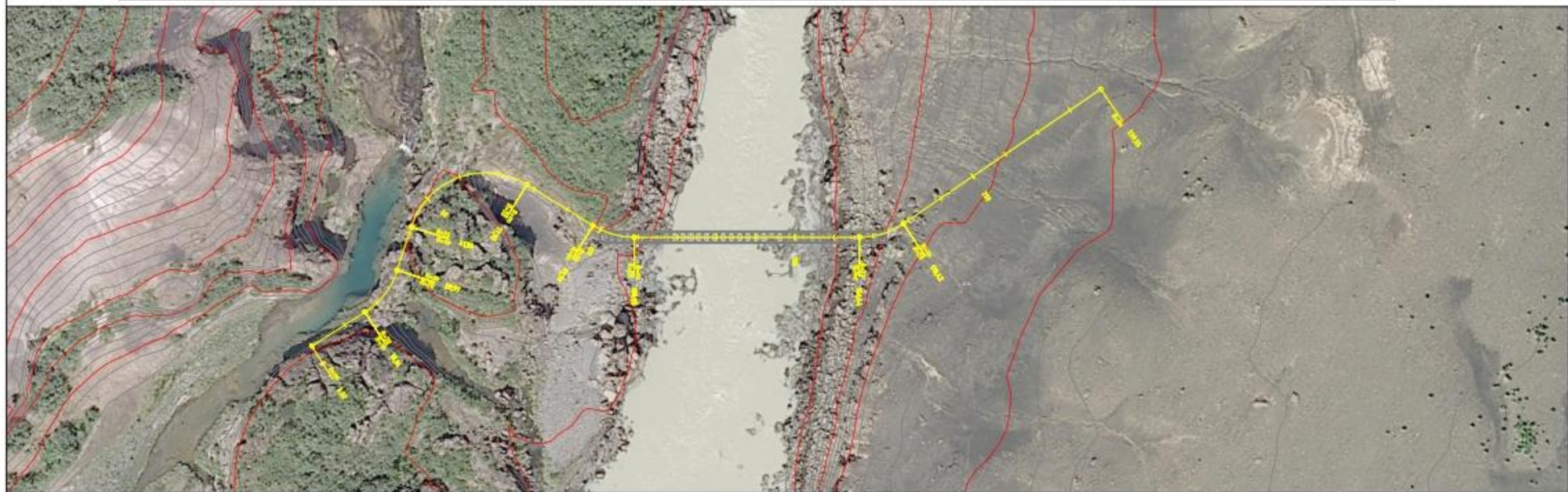
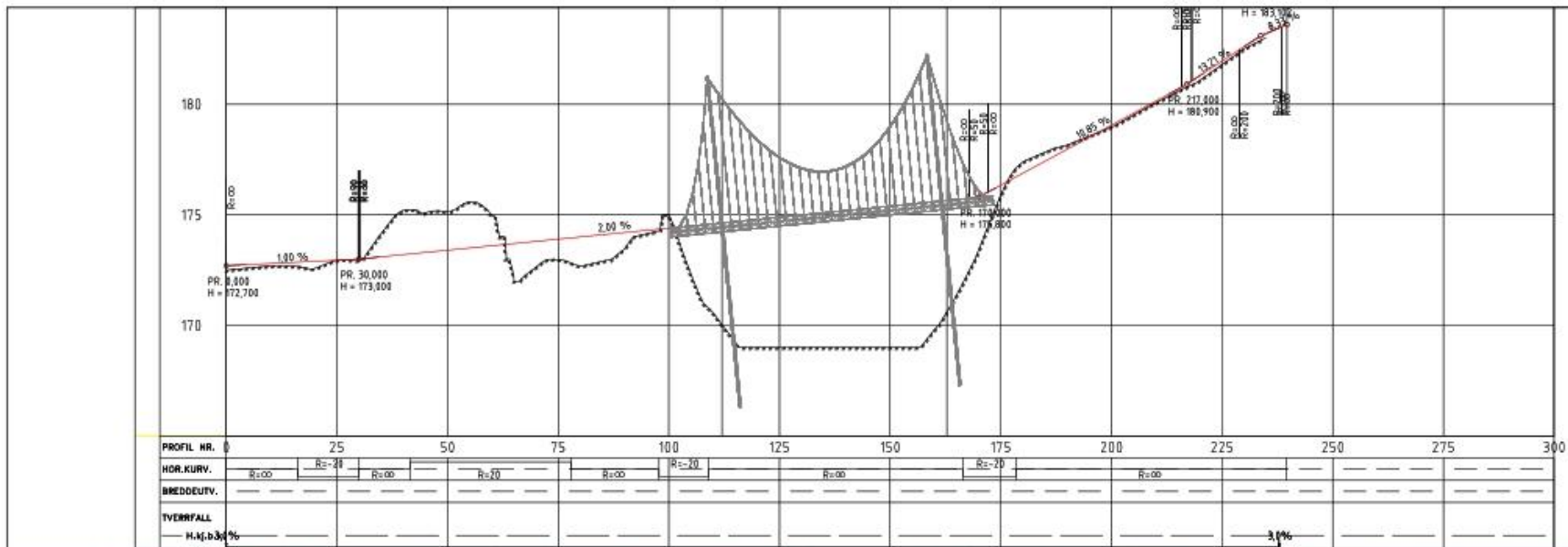


# Göngu/reið-brú yfir Þjórsá við Búrfellshólma





## 2. Göngu/reið-brú yfir Þjórsá við Búrfellshólma



NO	ÁSKILNING	BYR	BYL	BYR	BYL	BYR	BYL	BYR	BYL	BYR	BYL	BYR	BYL	BYR	BYL	BYR	BYL	BYR	BYL	BYR	BYL	BYR	BYL	BYR	BYL

DATE	16/3 2017
DESIGN	GJ
PAPER SIZE	A1

	NÝ AERKONA AB BÚRFELLSSKÓGI VEGLÍNA OG LANGSNIÐ, st. 3600-3800 FORATHLUGUN Veglína Bú-A, Austan stógar yfir Þjórsá
--	---

PROJECT	VEGLÍNA OG LANGSNIÐ
NO.	13035
DATE	0
SCALE	BLR

### 3. Sámsstaðir – draga úr áherslu sem áningarstaður

- Reynt að minnka umferð gegnum stöðina af öryggisástæðum
- Reiðleið færð frá Sámsstöðum og niður Klifið
- Drögum úr áherslu á Sámsstaði sem áningarstað en göngum vel frá, merkjum og verjum rústirnar.
- Styðjum frekar við áningarstað við Hjálparfoss



## 4. Bætt aðgengi að Hjalparfossi - Heilsársvegur





**Takk fyrir**