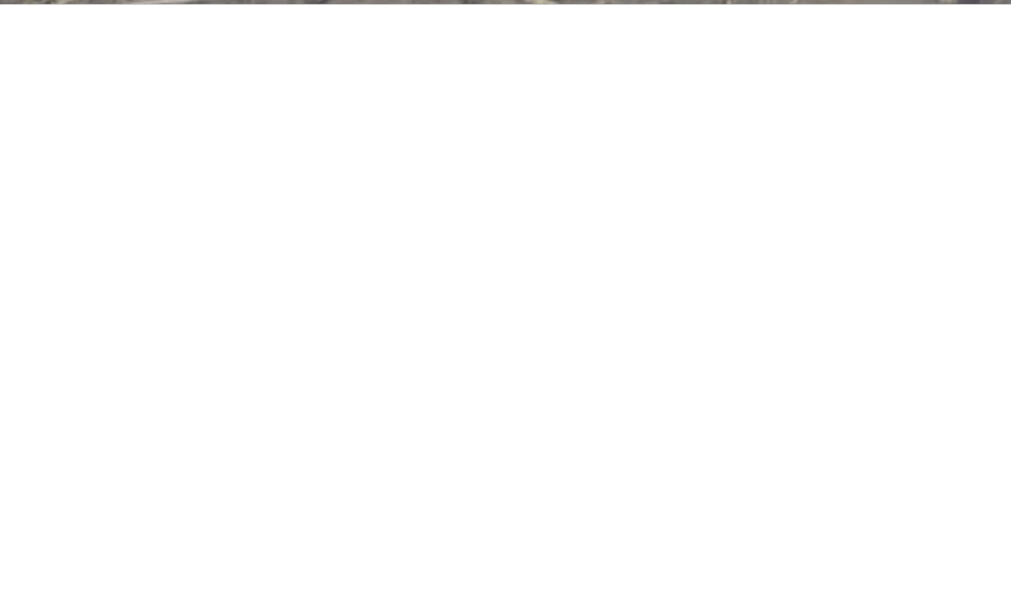
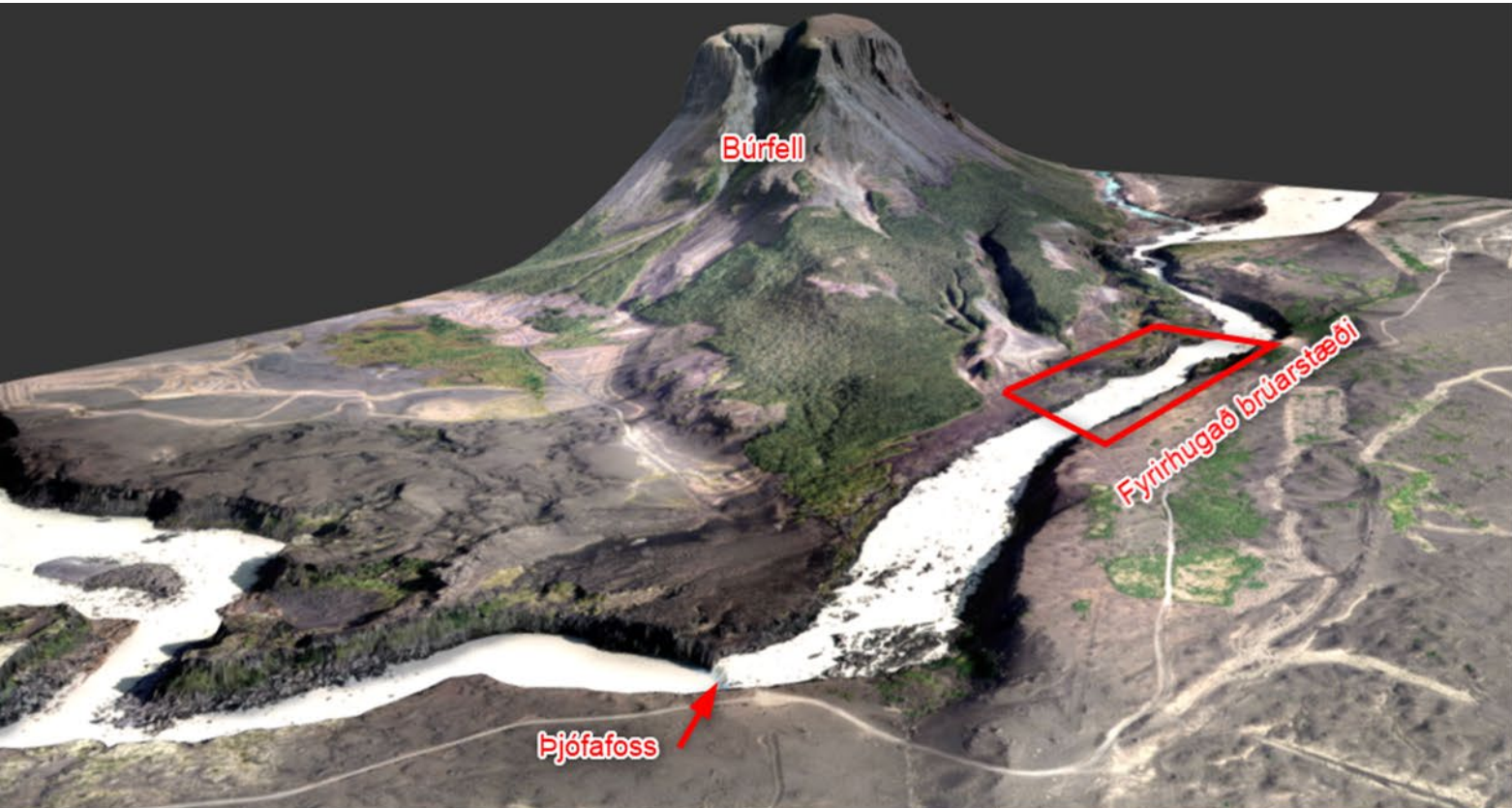


Þverunarmannvirki yfir gamla farveg Þjórsár ofan við Þjófafoss

Kynning 4. júlí 2019

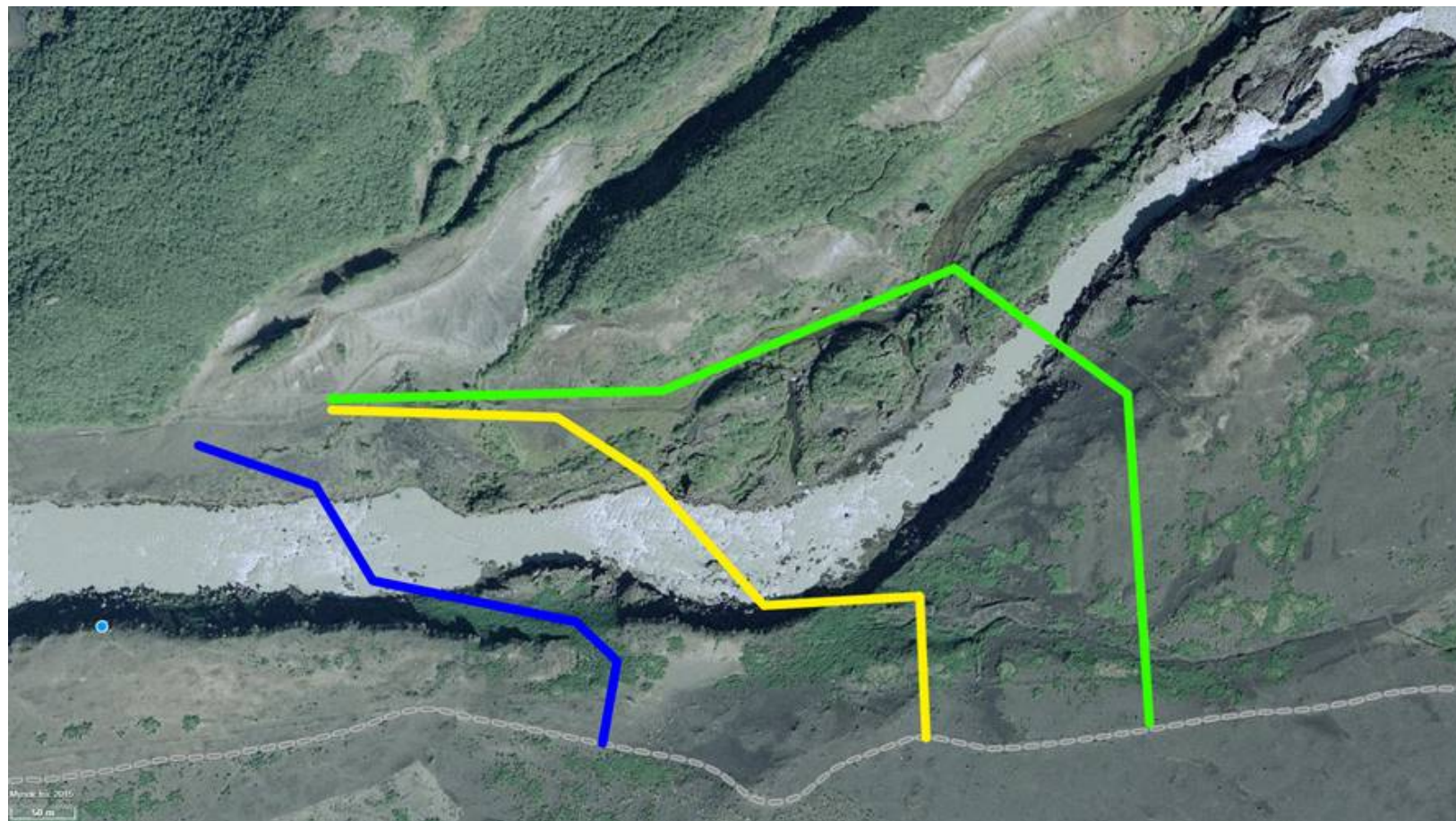




- Júní 2019
- Séð eftir farvegi skammt ofan Þjófafoss

Búrfellsskógur göngu- og reiðleið

- Fyrstu hugmyndir að staðsetningu
- Ákveðið að skoða staðsetningu brúar á milli bláu og gulu línunnar í samráði við sveitarfélögin.





■ Apríl 2019

Reið- og göngustígur/brú

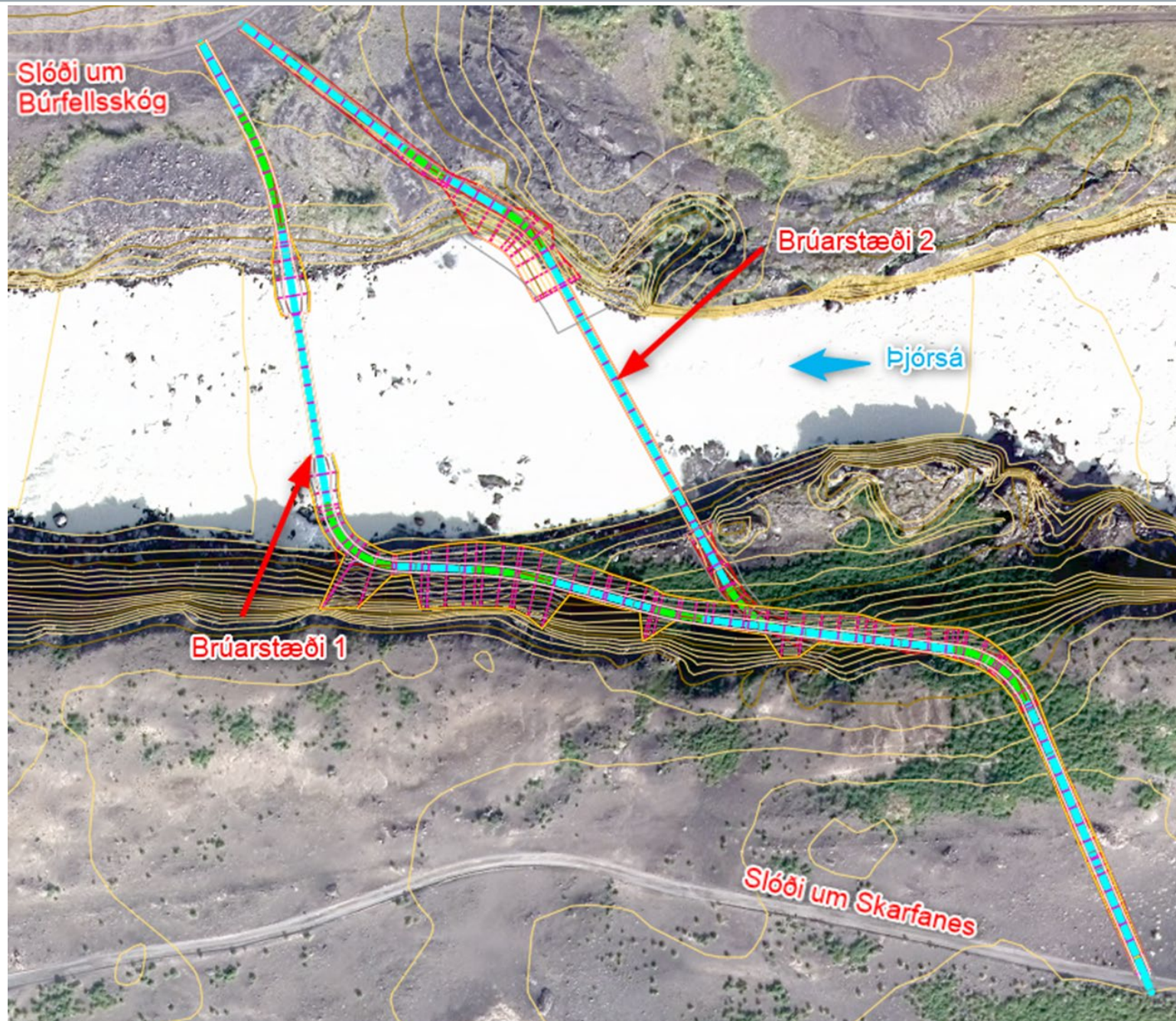
Tvær þveranir skilgreindar

3,0 m breiður reiðstígur

Slitlag: 5 cm malarlag

Burðarlag: 300-500 mm fylling

Drög, endanleg hönnun er eftir



Steinsteypt plata, 65m Hugmynd 1

65 m löng plötubrú í 7 höfum,
7,5m – 5 x 10m – 7,5m

polir ca. 150 m³/s rennsli í ánni
án þess að það flæði yfir brúnnna

Burðarvirki brúarinnar
samanstendur af 300 mm þykkri
steinsteyptri slakbentri plötu

Það er hvorki reiknað með slitlagi
eða handriði fyrir þessa lausn

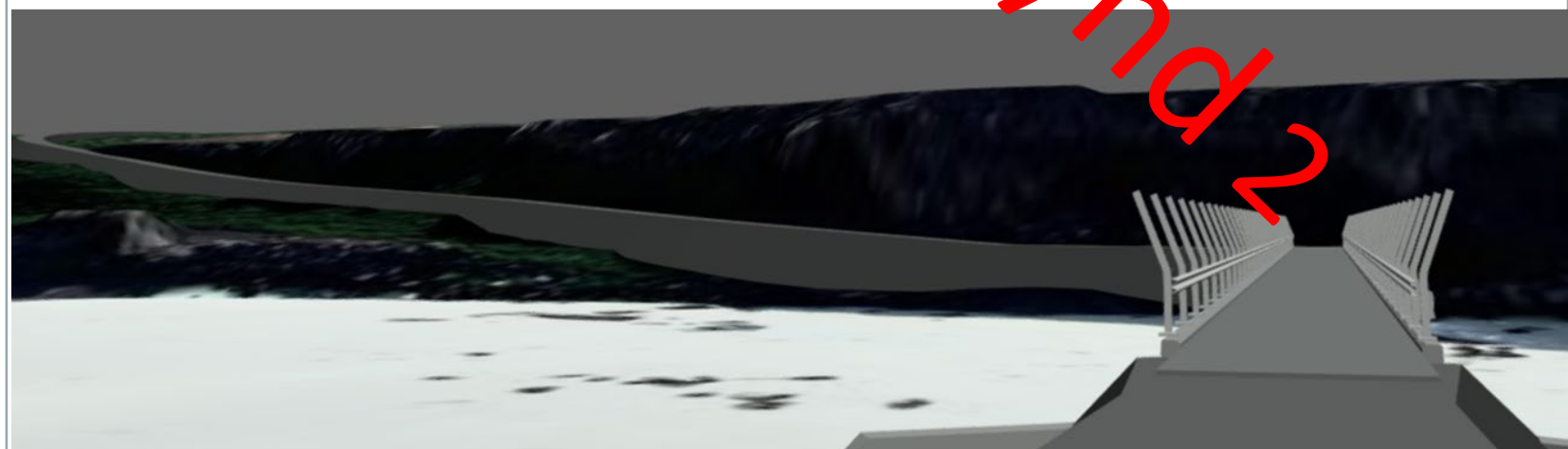


Stálbitabrá, 75 m Hugmynd 2

75 m löng stálbitabrá í 3 höfum, 23m - 29m – 23m

Polir ca. 1600 m³/s rennsli í ánni

Burðarvirki brúarinnar samanstendur af 2 HEA-bitum með þverbitum og stífungum á milli bita. Ofan á bitana kemur steinsteypt dekk



Stálbitabrá, 56 m Hugmynd 3

56 m löng stálbitabrá í 2 höfum, 28m – 28m

Polir ca. 1600 m³/s rennsli í ánni

Burðarvirki brúarinnar samanstendur af 2 HEA-bitum með þverbitum og stífungum á milli bita. Ofan á bitana kemur steinsteypt dekk



Netbogabrá Hugmynd 4

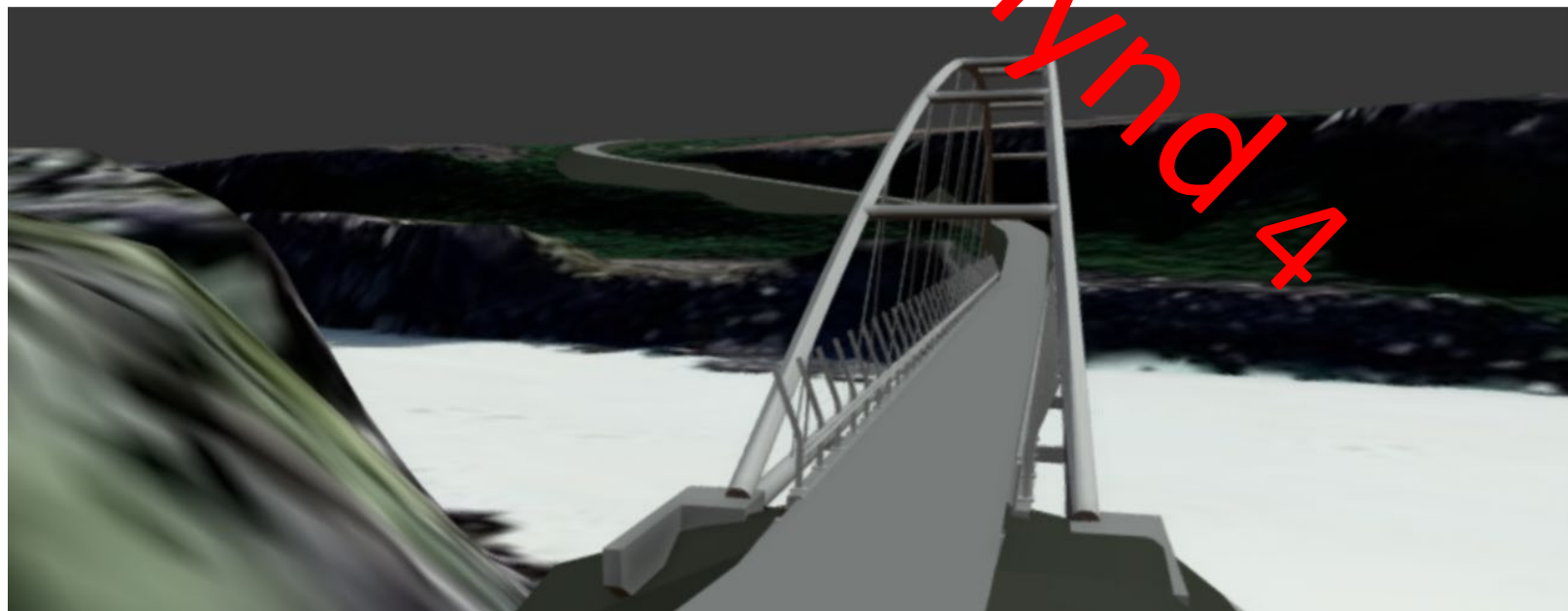
75 m löng netbogabrá í einu hafi

Polir ca. 1600 m³/s rennsli í ánni

Burðarvirki samanstendur af boga með togbandi (langbita)

Langbitarnir í gólfinu eru hengdir upp í stálbogana með hengistöngum

Þverbítar eru festir á milli langbitanna og ofan á þá kemur síðan steinsteypt dekk



Hengibrú Hugmynd 5

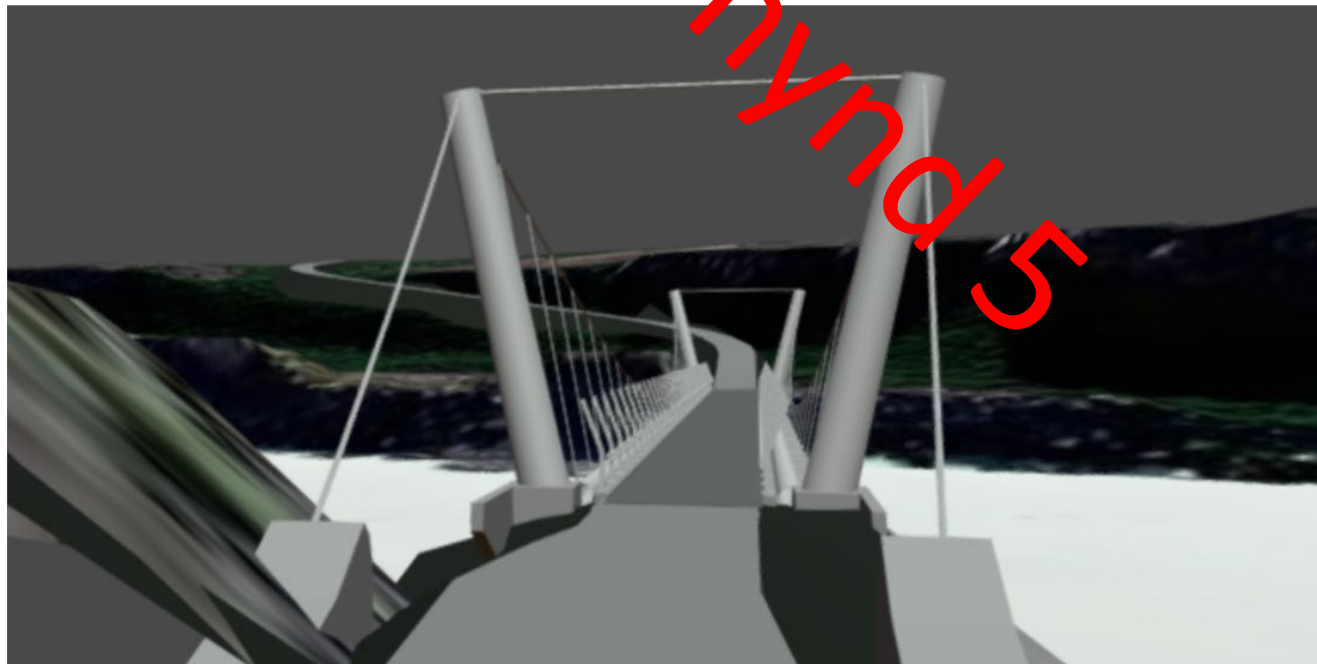
75 m löng hengibrú í einu hafi

Polir ca. 1600 m³/s rennsli í ánni

Burðarvirki brúarinnar samanstendur af tveim stálköplum sem eru studdir af V-laga stálturum

Brúargólfið er hengt upp í stálkaplana með hengistöngum

Þverbitar og langbitar eru hengdir í stangirnar og ofan á þverbitana kemur síðan steinsteypt dekk



Stefnumið *Landsvirkjunar er að skapa sem best heildarjafnvægi á milli útlits mannvirkja, landmótunar við landslag og náttúrulegt umhverfi.*

Lagt er til að skoða nánari þætti sem snúa að útlits- og deilihönnun þar sem eru arkitektónískar áherslur:

- Ásýnd.
- Útlit: gæði og fagurfræði.
- Efnis og litaval.
- Algild hönnun og aðgengi.
- Nærumhverfi og útsýni.
- Úti lýsing og merkingar: þarf það ?
- Hagkvæmni og öryggi á rekstrartíma.
- Sjálfbærni: Vistvænt vottuð/viðmið.
- Söguleg og/eða menningarleg tenging.
- Áningarstaðir.
- Fella aðkomu og stíg að landi.
- Efnisvinnsla og fyllingarefni í lágmarki.

Landslag og ásjúnd

Lykilhugtök:

- Lágstemmt yfirbragð brúar.
- Draga úr raski á nærumhverfi.
- Aðlaðandi, fagurfræði og vönduð hönnun.
- Takmörkun á sýnileika.

Fyrstu hugmyndir Landsvirkjunar

- Hugmynd 1 steinsteypt plata: Þessi hugmynd er ekki valkostur að mati Landsvirkjunar vegna öryggisástæðna og mikils viðhaldskostnaðar. Ákveðið að skoða breytta útfærslu að þessari hugmynd. Miða við allt að 500 m³/rennsli og koma fyrir handriði.
- Hugmyndir 2 og 3 stálbitabrá (með 2 eða 3 höfum): Góðar hugmyndir með tilliti til staðsetningar í landi, kallar á minnsta raskið og liggur lágt í landi ásýndarlega séð, hæðarlega auðveld og liggur eðlilega/náttúrlega í landinu. Form brúar látlaust fyrir utan höf sem grunda þarf í árfarveg. Form brúar ágætt og gæti orðið aðlaðandi með nánari hönnun. Hugmyndir sem Landsvirkjun gerir að sínum valkostum
- Hugmynd 4 bogabrá: Ekki um valkost að ræða af hálfu Landsvirkjunar. Liggur ofan í kletti, þarf að fleyga og gæti orðið mikið rask, ásýnd meiri frá ánni og aðliggjandi leiðum. Meira áberandi.
- Brú valkostur 5 hengibrú: Form brúar ágætt en staðsetning í klettavegg er óæskilegt og kallar á óþarfa rask í náttúrulegum klettum s.s. fleygun. Utlit brúar gæti þó orðið aðlaðandi með frekari gæðum í hönnun. Landsvirkjun tekur að hér sé um að ræða valkost.

Tillaga um næstu skref

- Vettvangsferð með fulltrúa Skeiða- og Gnúpverjahrepps 4. júlí
- Fundur í samráðsnefnd- ekki verið dagsettur
- Kynningar og upplýsingagjöf – Valkostur ákveðin í samráði við sveitarfélagið (félögin).
- Landsvirkjun undirbýr ráðningu brúarhönnuðar
- Landsvirkjun undirbýr ráðningu arkitekts og landslagsarkitekt til að stuðla að vönduðu og fallegu útlit og landmótunarfrágangi.
- Skoða betur umhverfis- og skipulagsmál í samráði við sveitarfélögin.
- Tímasetningar: Hönnun og undirbúningur sumar og haust, útboðsgögn um áramót, framkvæmdir sumarið 2020