

Þverunarmannvirki yfir gamla farveg Þjórsár ofan við Þjófafoss

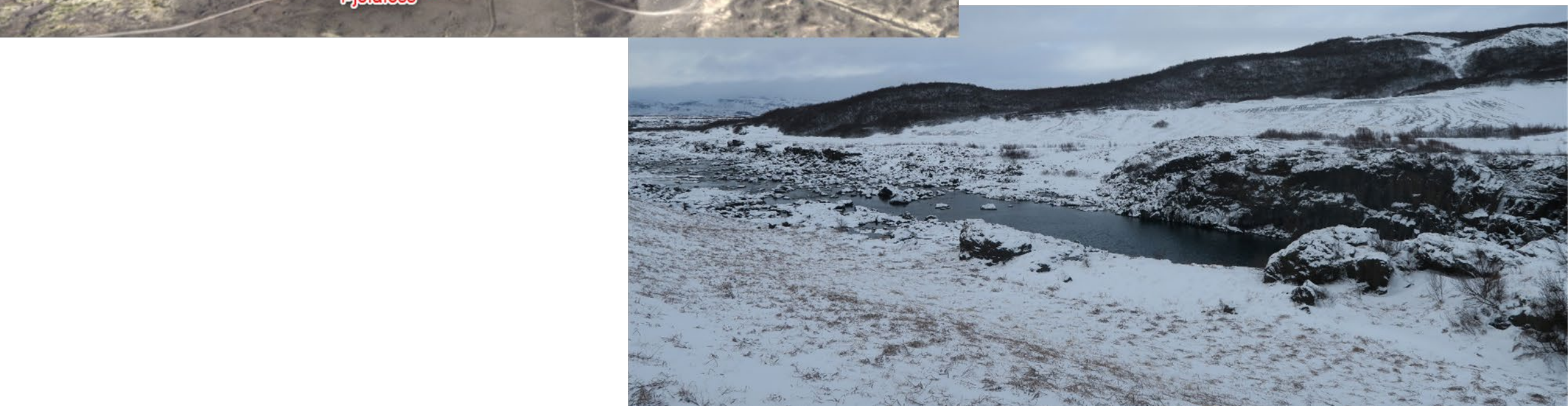
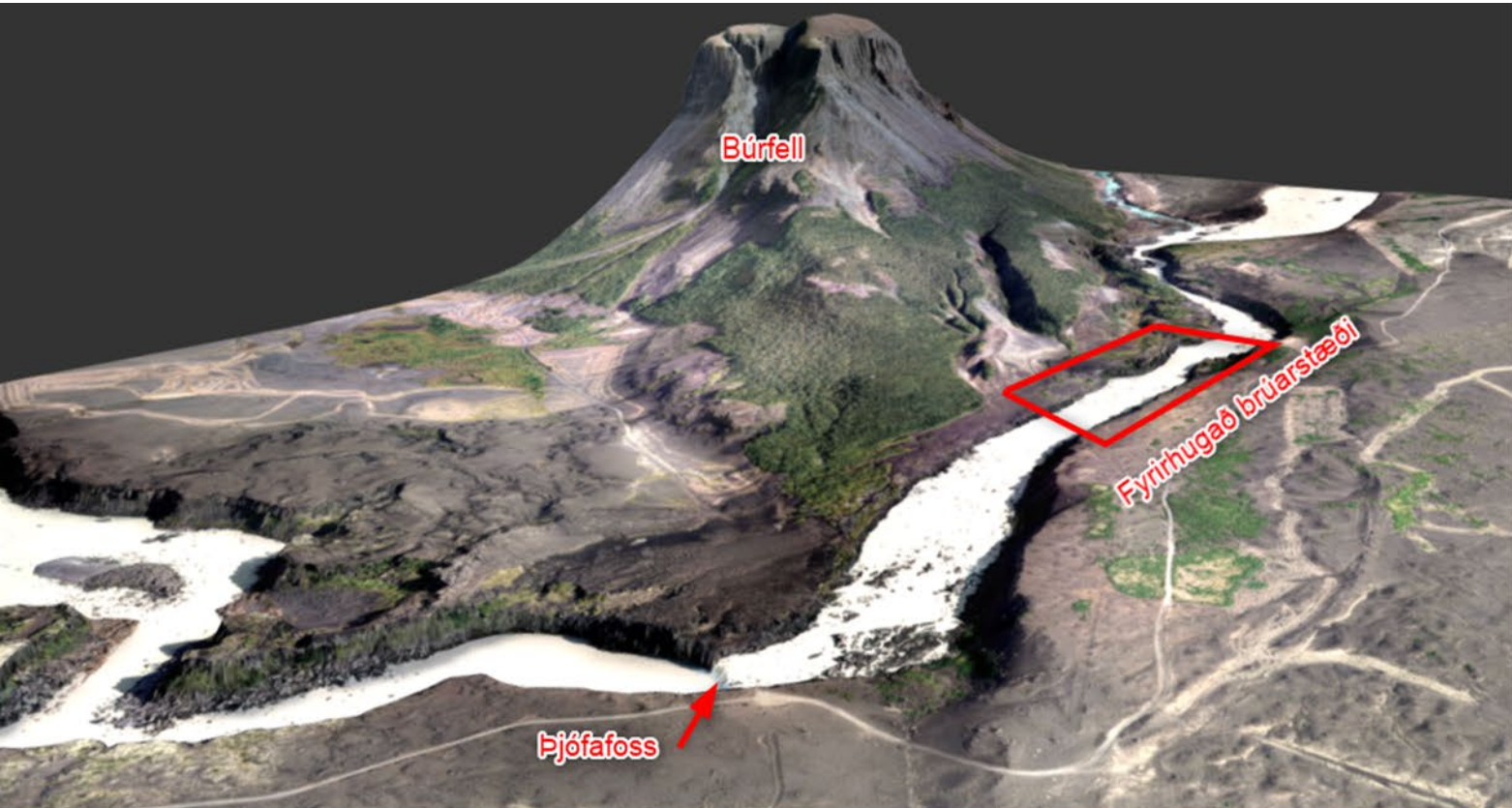
Hugmyndir sem kynntar verða á fundi 7. ágúst 2019 í sveitarstjórn Skeiða- og Gnúpverjahrepps

Albert Guðmundsson og Axel Valur Birgisson

Stækkun Búrfellsvirkjunar - mótvægisaðgerðir

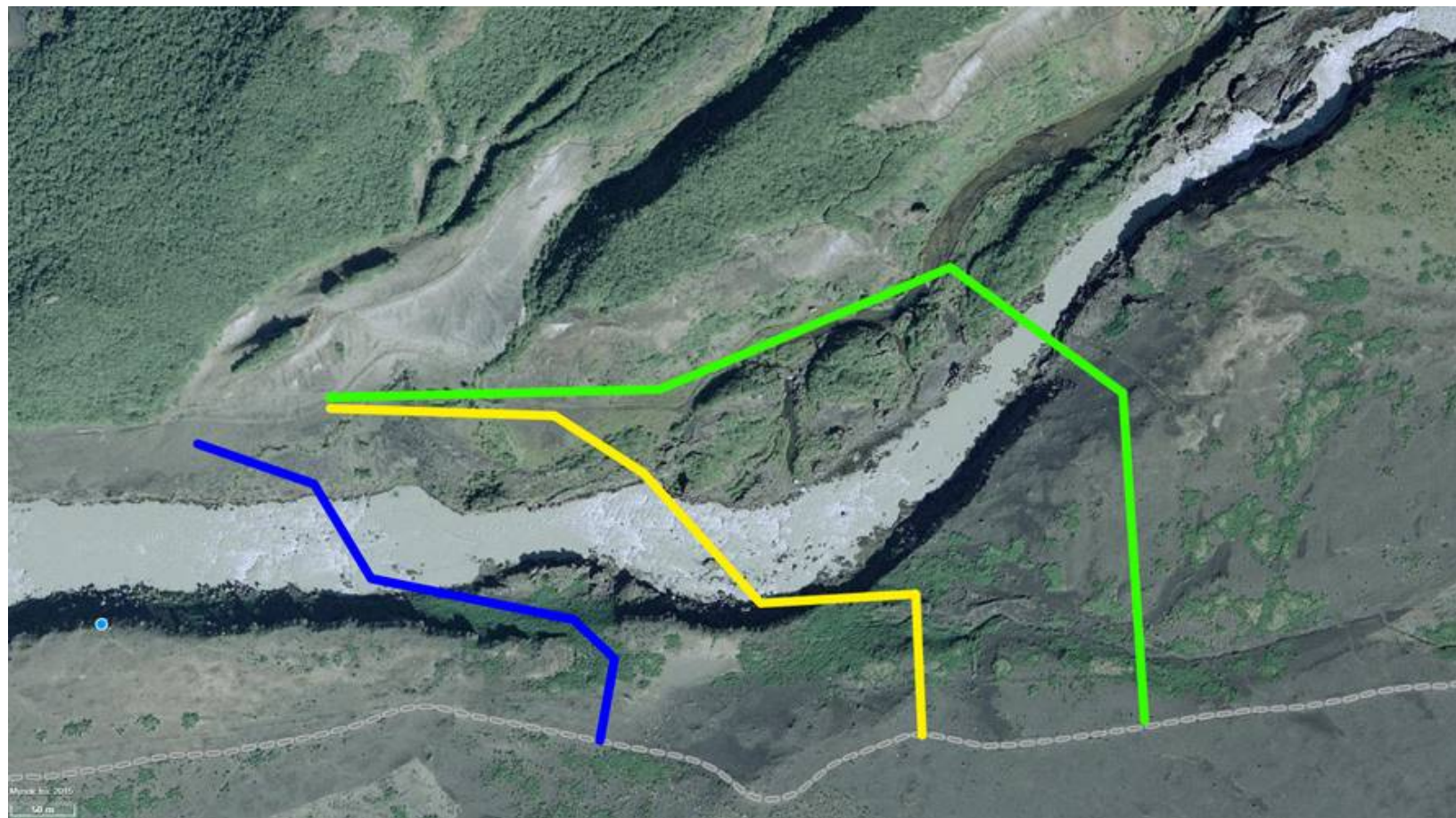
Í samkomulagi frá 19. febrúar 2019 segir:

„Til að tryggja reið- og göngufólki greiða leið yfir farveg Þjórsár sunnan Búrfells mun Landsvirkjun byggja þverunarmannvirki yfir gamla farveg Þjórsár rétt ofan við Þjófafoss við Búrfellshólma sem er í samræmi við brúarstæði í rammaskipulagi Þjórsárdals fyrir útivist og ferðaþjónustu frá árinu 2013. Endanleg þverun hefur ekki verið valin en miðað er við einfalda útfærslu þverunar. Eftir atvikum getur þurft að lagfæra núverandi vegslóð frá frárennslisskurði Búrfellsvirkjunar að Búrfellsskógi þannig að hægt verði að koma nauðsynlegum tækjum vegna þverunar Þjórsár. Lögð verður slóð í Búrfellsskógi upp meðfram Þjórsá að væntanlegum þverunarstað“



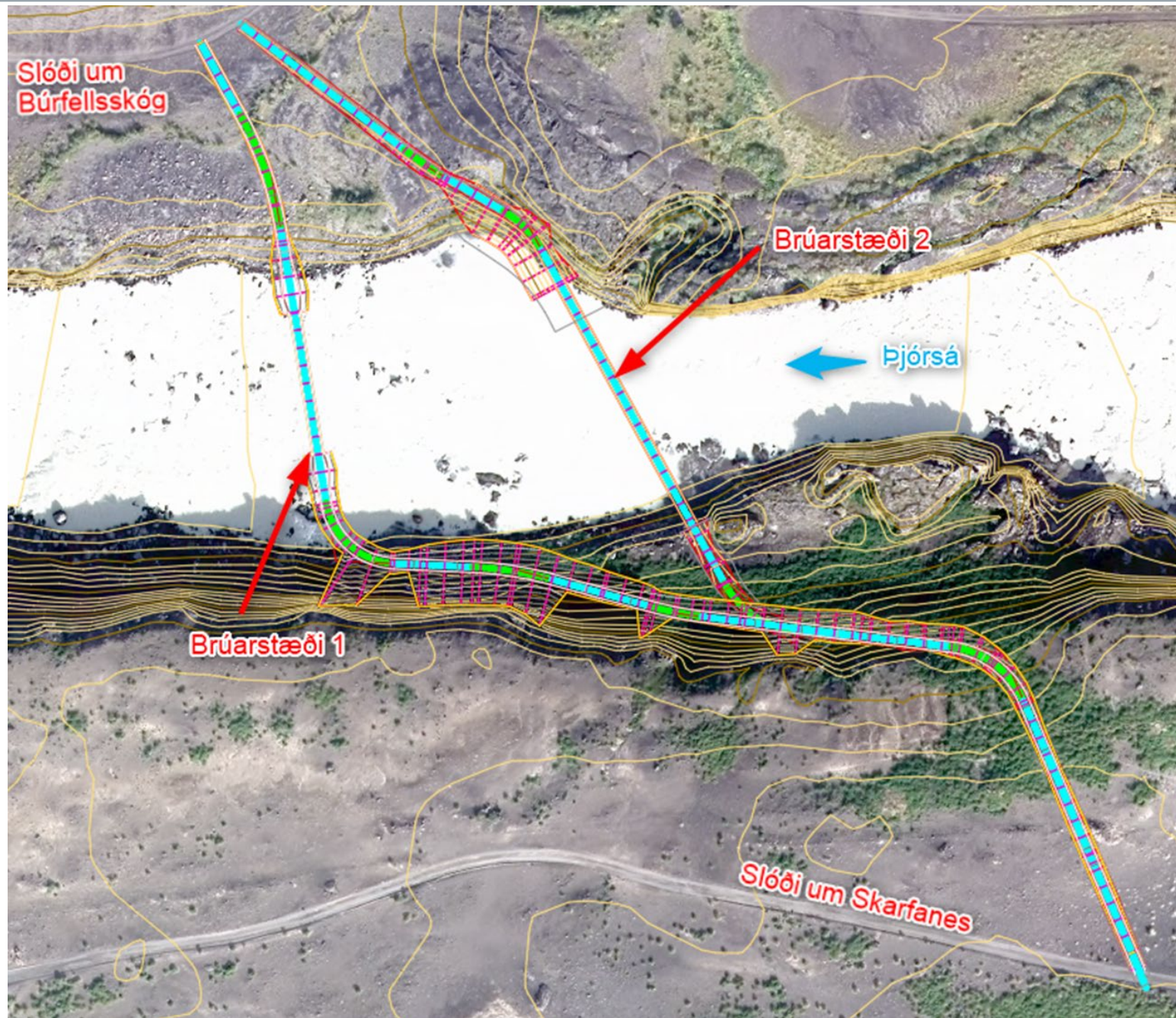
Búrfellsskógur göngu- og reiðleið

- Fyrstu hugmyndir að staðsetningu
- Ákveðið að skoða staðsetningu brúar á milli bláu og gulu línunnar í samráði við sveitarfélögin.



Reið- og göngustígur/brú

Brúarstæði 1 og 2





■ Apríl 2019



- Júní 2019
- Séð eftir farvegi skammt ofan Þjófafoss

Steinsteypt plata, 65m Hugmynd 1

65 m löng plötubrú í 7 höfum,
7,5m – 5 x 10m – 7,5m

polir ca. 150 m³/s rennsli í ánni
án þess að það flæði yfir brúnnna

Burðarvirki brúarinnar
samanstendur af 300 mm þykkri
steinsteyptri slakbentri plötu

Það er hvorki reiknað með slitlagi
eða handriði fyrir þessa lausn



Steinsteypt plata, 65m Hugmynd 1 b

65 m löng plötubrú í 7 höfum,
7,5m – 5 x 10m – 7,5m

Polir ca. 500 m³/s rennsli í
ánni án þess að það flæði yfir
brúna

Brúarplatan 1,5 m hærrí en
hugmynd 1

Burðarvirki brúarinnar
samanstendur af 300 mm
þykkri steinsteyptri slakbentri
plötu

Ekki reiknað með slitlagi en
handriði er í þessari lausn

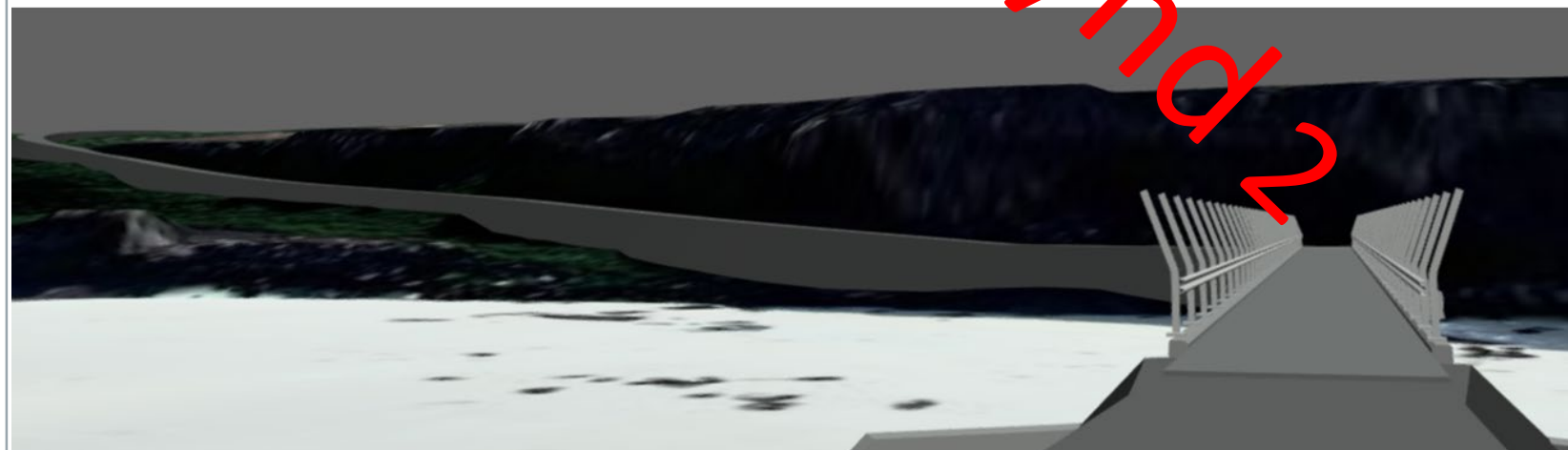


Stálbitabrú, 75 m Hugmynd 2

75 m löng stálbitabrú í 3 höfum, 23m - 29m – 23m

Polir ca. 1600 m³/s rennsli í ánni

Burðarvirki brúarinnar samanstendur af 2 HEA-bitum með þverbitum og stífungum á milli bita. Ofan á bitana kemur steinsteypt dekk



Stálbitabrá, 56 m Hugmynd 3

56 m löng stálbitabrá í 2 höfum, 28m – 28m

Polir ca. 1600 m³/s rennsli í ánni

Burðarvirki brúarinnar samanstendur af 2 HEA-bitum með þverbitum og stífungum á milli bita. Ofan á bitana kemur steinsteypt dekk



Netbogabrá Hugmynd 4

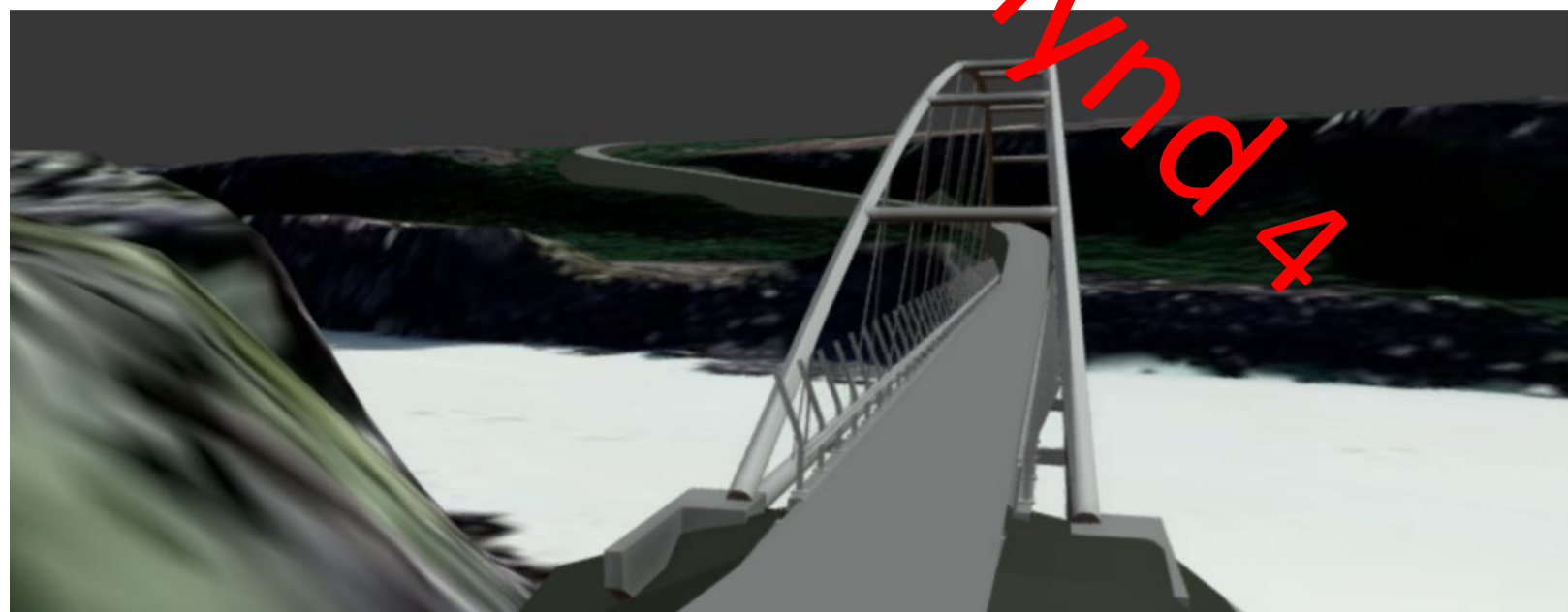
75 m löng netbogabrá í einu hafi

Polir ca. 1600 m³/s rennsli í ánni

Burðarvirki samanstendur af boga með togbandi (langbita)

Langbitarnir í gólfinu eru hengdir upp í stálbogana með hengistöngum

Þverbítar eru festir á milli langbitanna og ofan á þá kemur síðan steinsteypt dekk



Hugmynd 4

Hengibrú Hugmynd 5

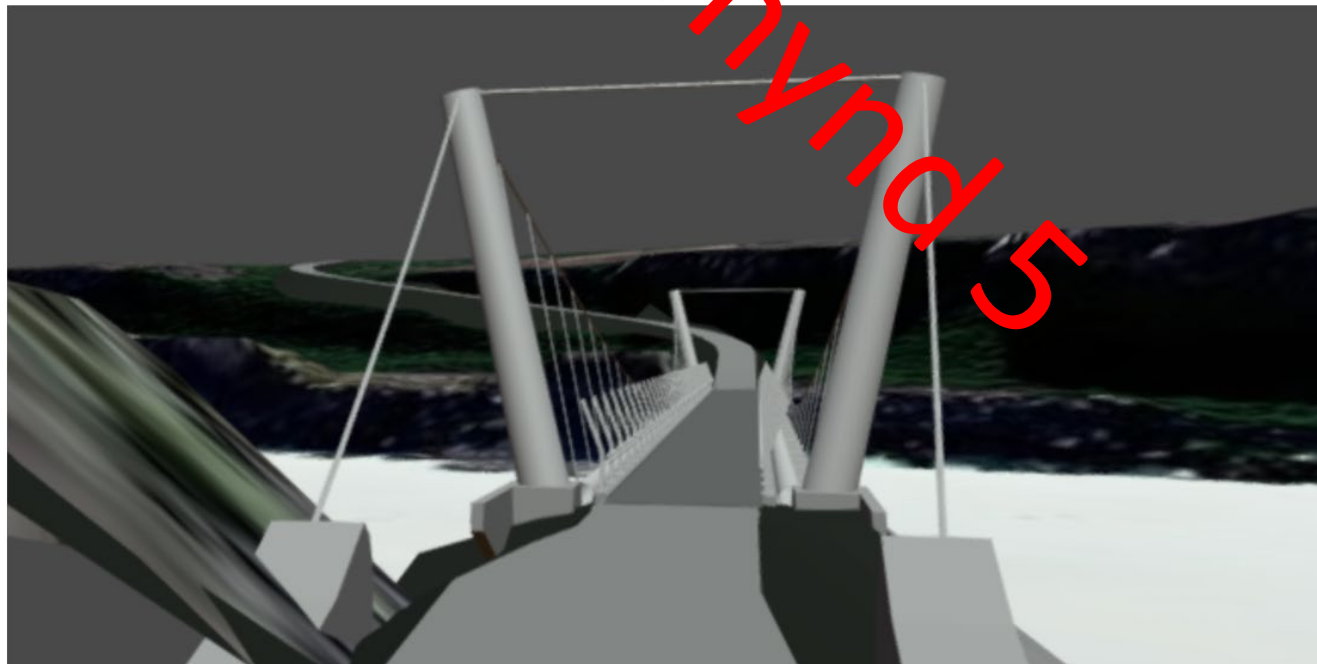
75 m löng hengibrú í einu hafi

Polir ca. 1600 m³/s rennsli í ánni

Burðarvirki brúarinnar samanstendur af tveim stálköplum sem eru studdir af V-laga stálturum

Brúargólfið er hengt upp í stálkaplana með hengistöngum

Þverbitar og langbitar eru hengdir í stangirnar og ofan á þverbitana kemur síðan steinsteypt dekk



Stefnumið *Landsvirkjunar er að skapa sem best heildarjafnvægi á milli útlits mannvirkja, landmótunar við landslag og náttúrulegt umhverfi.*

Lagt er til að skoða nánari þætti sem snúa að útlits- og deilihönnun þar sem eru arkitektónískar áherslur:

- Ásýnd.
- Útlit: gæði og fagurfræði.
- Efnis og litaval.
- Algild hönnun og aðgengi.
- Nærumhverfi og útsýni.
- Hagkvæmni og öryggi á rekstrartíma.
- Sjálfbærni: Vistvænt vottuð/viðmið.
- Söguleg og/eða menningarleg tenging.
- Áningarstaðir.
- Fella aðkomu og stíg að landi.
- Efnisvinnsla og fyllingarefni í lágmarki.

Landslag og ásjúnd

Landsvirkjun leggur áherslu á eftirfarandi við hönnun:

- Lágstemmt yfirbragð brúar.
- Draga úr raski á nærumhverfi.
- Aðlaðandi, fagurfræði og vönduð hönnun.
- Takmörkun á sýnileika.



Fyrstu tillögur Landsvirkjunar

- Hugmyndir 2 og 3 stálbitabrá (með 2 eða 3 höfum)/brúarstæði 1: Góðar hugmyndir með tilliti til staðsetningar í landi, kallar á minnsta raskið og liggur lágt í landi ásýndarlega séð, hæðarlega auðveld og liggur eðlilega/náttúrlega í landinu. Hugmyndir sem Landsvirkjun mælir með að skoða nánar
- Hugmynd 5 – hengibrú/brúarstæði 2: Form brúar ágætt, en staðsetning í klettavegg er ókostur og kallar á óþarfa rask í náttúrulegum klettum s.s. fleygun. Hugmynd sem Landsvirkjun mælir engu að síður með