

Skeiða- og Gnúpverjahreppur	
Bnr. 0.0	K/S 5.2.20
Ábm.	Svfr.
Afgr.	( )Bréf ( )St.
Lvm.	Trm.



## Umhverfis- og tæknisvið Uppsveita

Dalbraut 12  
840 Laugarvatn

Sími 480 5550  
www.utu.is

## Skeiða- og Gnúpverjahreppur Árnesi 801 Selfoss

Laugarvatni, 31. janúar 2020

Tilvísun: 1904011 SR

**Efni: Holtabraut 1-3; Endurskoðun bílastæðalausnar; Deiliskipulagsbreyting**

Skipulagsnefnd hefur samþykkt að grenndarkynna ofangreinda tillögu. Málið fékk eftirfarandi afgreiðslu:

*Tekin til umræðu ný tillaga hönnuða Landform f.h.Landstólpa ehf, vegna útfærslu á aðkomu og fyrirkomulagi bílastæða við Holtabraut 1-3 í Brautarholti í Skeiða- og Gnúpverjahreppi. Tillagan er lögð fram sem óveruleg breyting á gildandi deiliskipulagi Brautarholts á Skeiðum. Skilmálar áður gildandi skipulags haldast að öðru leyti óbreyttir.*

*Skipulagsnefnd UTU mælist til að sveitarstjórn Skeiða- og Gnúpverjahrepps samþykki óverulega breytingu á gildandi deiliskipulagi skv. 2. mgr. 43. gr. skipulagslaga nr. 123/2010 og að tillagan verði grenndarkynnt skv. 44. gr. sömu laga.*

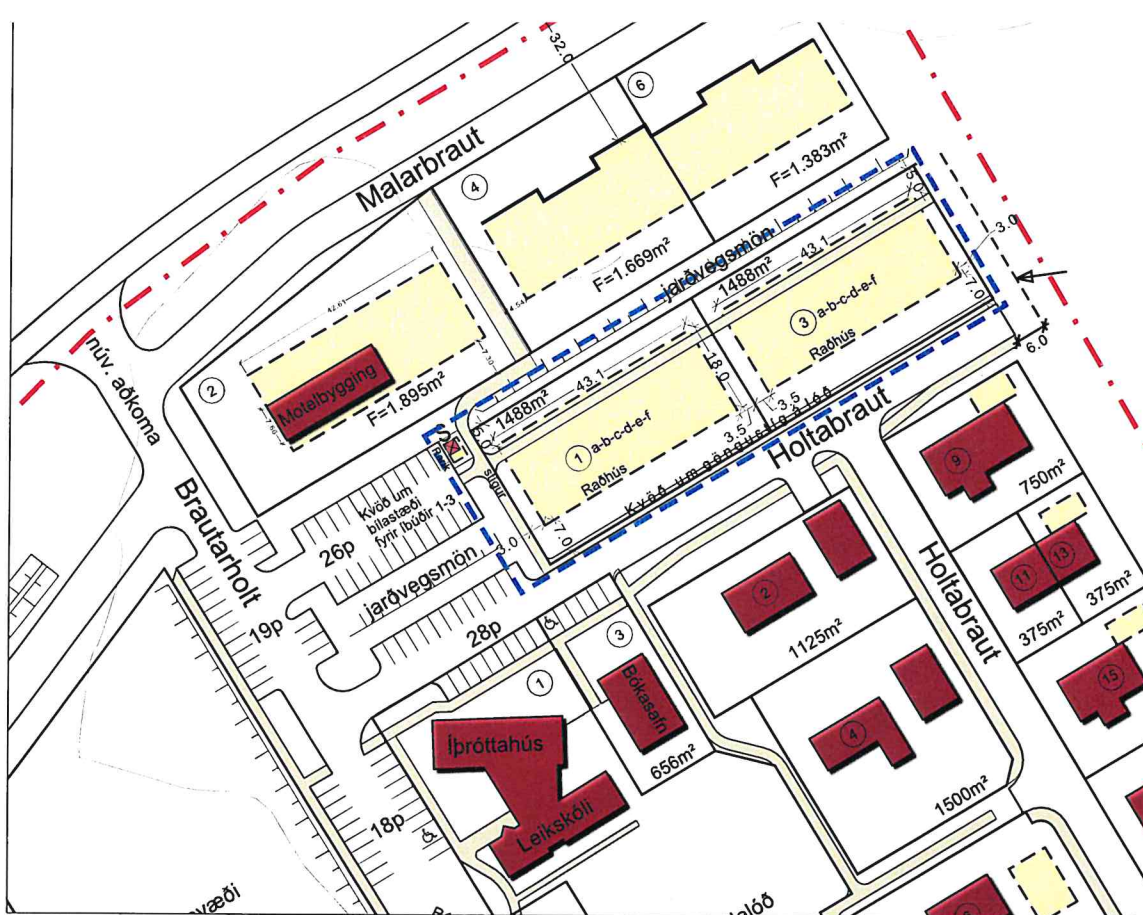
Hér með er ofangreind tillaga ásamt teikningum send eigendum aðliggjandi landeigna til kynningar skv. 44. gr. skipulagslaga og er gefinn frestur til 2.mars n.k. til að koma með athugasemdir við tillöguna og skulu þær þá berast skipulagsfulltrúa að Dalbraut 12, 840 Laugarvatni, eða í tölvupóstfangið [stella@utu.is](mailto:stella@utu.is). Hægt er að stytta tímabil grenndarkynningar með því að lýsa skriflega yfir með áritun á uppdrátt að ekki sé gerð athugasemd við fyrirhugaða framkvæmd.

Virðingarfyllst,

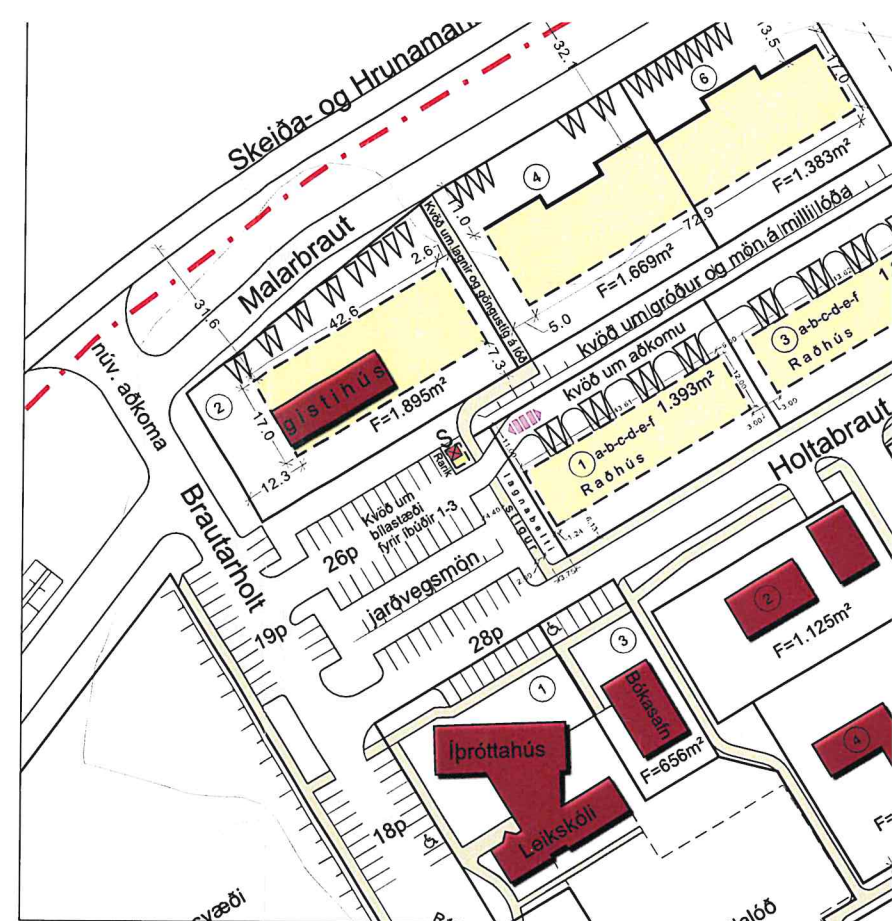
Umhverfis- og tæknisvið  
Uppsveita  
Stella Rúnarsdóttir  
Skiplagsfulltrúi

Stella Rúnarsdóttir  
Ritari skipulagsfulltrúa

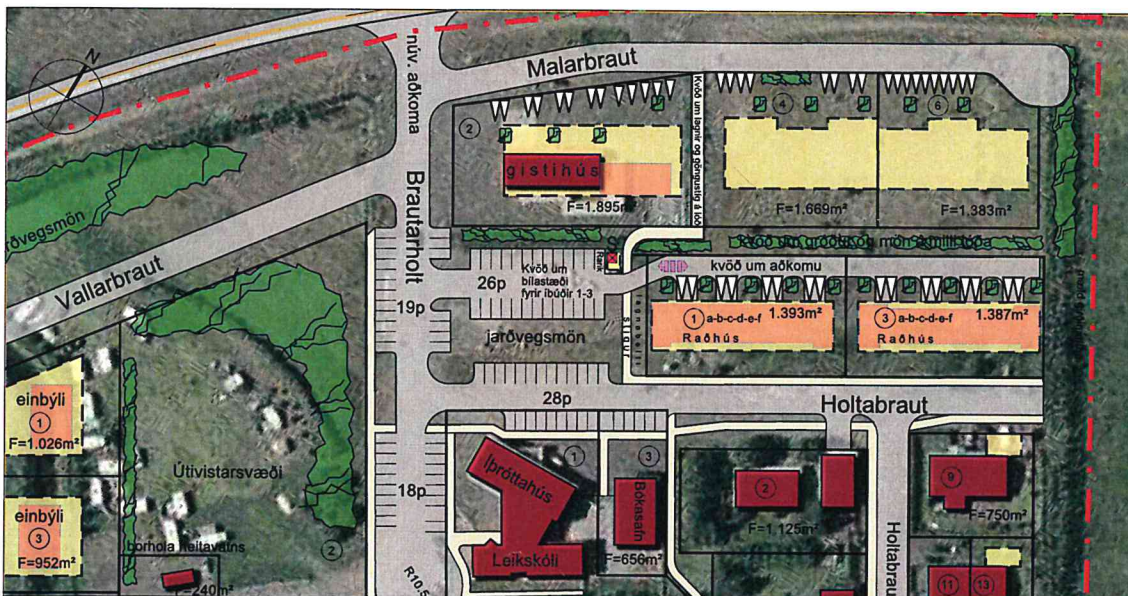




Deiliskipulag fyrir breytingu í mkv. 1:1.000



Deiliskipulag



### Greinargerð með breytingu á deiliskipulagi

Um er að ræða óverulega breytingu á deiliskipulagi Brautarholts á Skeiðum sem auglýst va 27. desember 2011 m.s.br. Samkvæmt gildandi aðalskipulagi Skeiða- og Gnúpverjahrepps lóðirnar innan skilgreinds íbúðarsvæðis. Aðkoma að Holtabraut 1-3 mun ekki hafa nein áhrif Holtabrautar.

### Breytingin felst í eftirfarandi:

1. Aðkomu að Holtabraut 1-3 er breytt.
2. Kvöð um gönguleið á lóð fellur út en kvöð um aðkomu kemur í staðinn.
3. Gert er ráð fyrir bílastæðum fyrir hverja íbúð inni á lóðum norðan við húsinn.
4. Byggingareitir breytast lítilliga vegna bílastæða.
5. Gerð er krafa um gróður á milli bílastæða norðan við hús.

Athygli er vakin á að lagnabelti er vestan við lóðin Holtabraut 1 og er brýnt að sýna aðgát við því svæði.

Að öðru leyti er ekki um breytingu á núgildandi deiliskipulagi að ræða og aðrir byggi haldast óbreyttir.