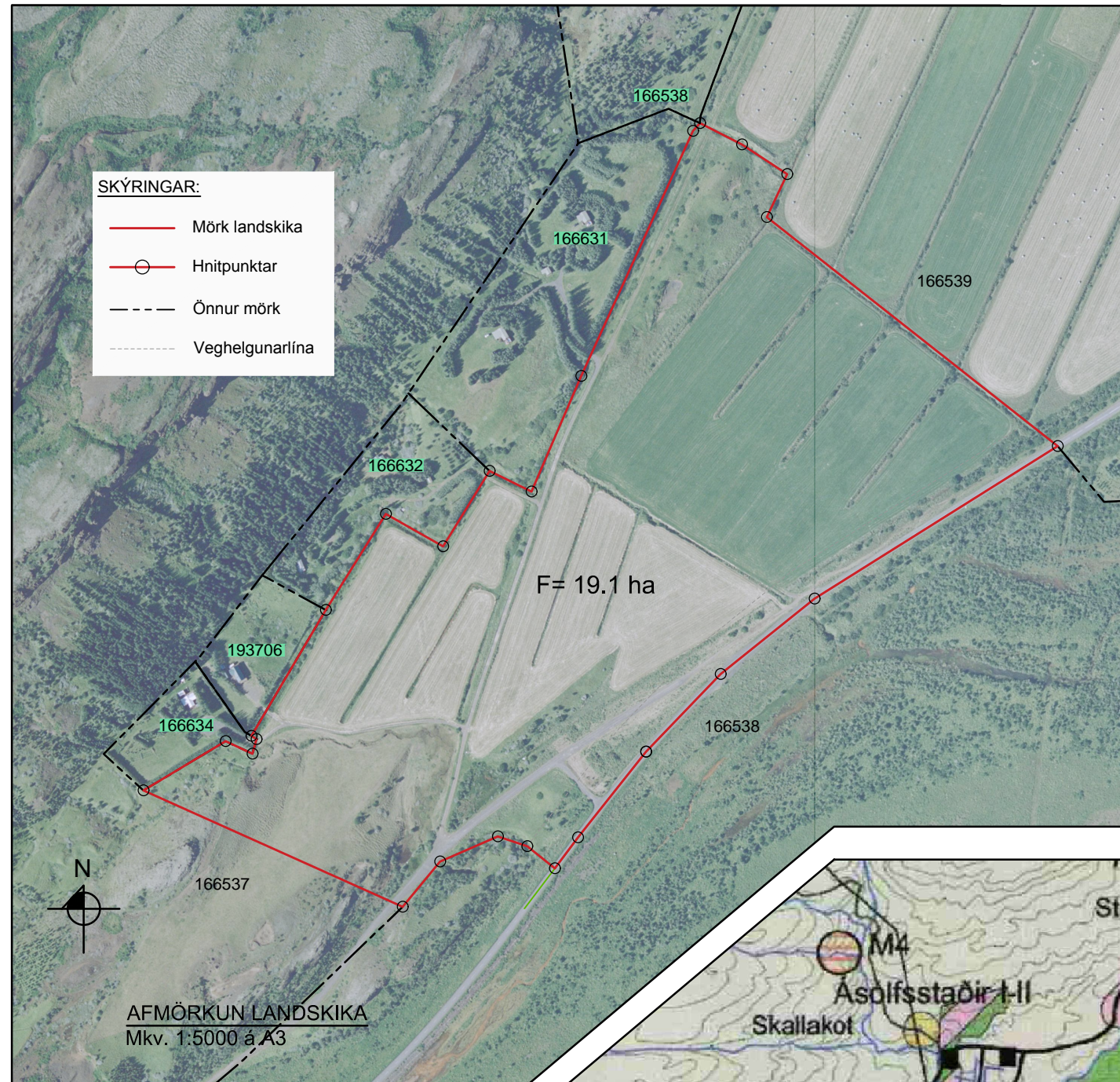


HNITASKRÁ



Upprunaland: Ásólfstaðir 1 Landnúmer 166538

Sameinað Ásólfstöðum 1 Landnúmer 166536

**UPPDRÁTTUR
Í VINNSLU**

Staðfesting skipulagsfulltrúa uppsveita og Flóa bs

GREINARGERÐ

Uppdráttur þessi afmarkar landskika sem tilheyrir Ásólfstöðum 1 í Skeiða- og Gnúpverjahreppi (Inr. 166538). Stærð skikans er 19,1 hektari og afmarkast samkvæmt hnitaskrá á uppdraetti þessum. Ræktað land innan skikans er upp. 10,8 ha. Skikinn er á landi sem skilgreint er sem landbúnaðarland í aðalskipulagi Skeiða- og Gnúpverjahrepps 2004-2016. Aðkoma að skikanum er af Þjórsárdalsvegi nr 32. Helgunarsvæði Þjórsárdalsvegur er 30m frá miðlínu vegar.

Landeigendur Ásólfstaða 1 (166538) undirrita samþykki sitt fyrir afmörkuninni á lóðablað þetta og jafnframt fyrir því að skiki þessi sé sameinaður Ásólfstöðum 1 landnúmeri 166536.

Undirskrift landeigenda Ásólfstaða 1 - landnúmer 166538 :

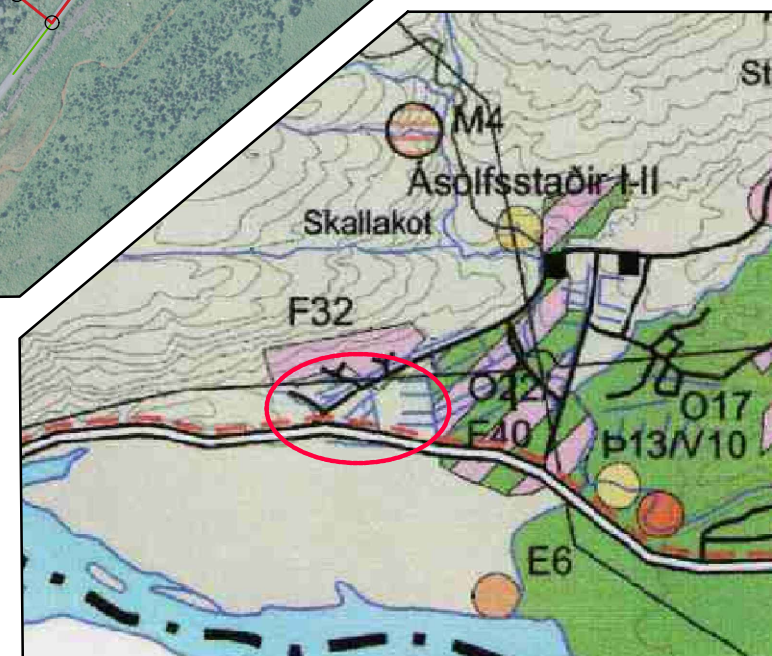
Samþykki fyrir sameiningu skikans við landnúmer 166536

Undirskrift landeigenda Ásólfstaða 1 - landnúmer 166536 :

Vottar að réttum undirskriftum:

Landeigendur aðliggjandi landeigna undirrita hér fyrir neðan samþykki sitt fyrir því að landamerki séu rétt upp dregin og rétt hnitsett.

166634	Sumarhús (Sigurður Bjarnason)	Skv. hnitsettu lóðablaði 08.2002
193706	Sumarhús (Jón Sveinberg)	Skv. hnitsettu lóðablaði 08.2002
166632	Sumarhús (Jóhanna M Þórisdóttir ofl)	VANTAR
166631	Sumarhús (Sjónvá-Almennar)	VANTAR
166537	Ásólfstaðir 1 (Skógrækt ríkisins)	Skv. hnitsettu lóðablaði 27.06.2012
166539	Ásólfstaðir 2 vesturbær	Skv. hnitsettu lóðablaði 27.06.2012



YFIRLITSMYND ÚR AÐALSKIPULAGI SKEIÐA- OG GNÚPVERJAHREPPS 2004-2016. Ekki í kvarða.

AFMÖRKUN LANDSKIKA

ÁSÓLFSTAÐIR 1 SKEIÐA- OG GNÚPVERJAHREPPI

25.10.2017

SIGURÐUR U. SIGURÐSSON