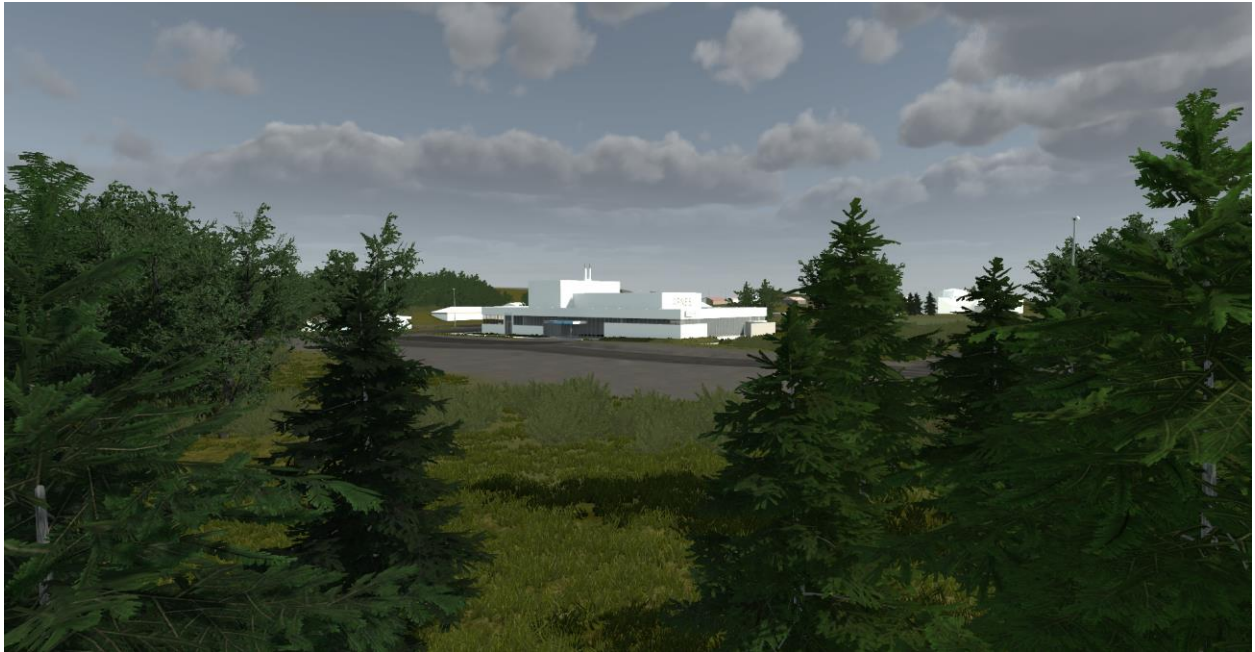


Árnes – kynningarfundur 16. mars 2024

Niðurstöður spurningalista



Árnes – kynningarfundur 16. mars 2024. Niðurstöður spurningalista.

ENVALYS – apríl 2024

Höfundur skýrslu:

Páll Jakob Líndal, dr. í umhverfissálfræði

Efnisyfirlit

Inngangur, framkvæmd og gagnagreining	1
Spurningalisti A	3
A1. Hversu vel líst þér á rammahugmyndina sem kynnt var á fundinum að uppbyggingu Árness?	3
A2. Hvað er einkennandi fyrir sveitarfélagið?	4
A3. Hvað er einkennandi fyrir Árnes?	5
A4. Hvað finnst þér skipta mestu máli varðandi þróun Árness til framtíðar?.....	6
Spurningalisti B.....	8
B1. Hverjir eru styrkleikar Árness?	8
B2. Hverjir eru veikleikar Árness?	9
A3. Hvað ógnar Árnesi?.....	10
B4. Í hverju felast tækifæri Árness?	11

Myndaskrá

Mynd 1. Hugmynd að rammaskipulagi sem kynnt var í kynningarfundum.	3
Mynd 2. Afstaða fundarmanna hversu illa/vel þeim leist á hugmynd að rammaskipulagi.	3
Mynd 3. Þau atriði sem þátttakendur telja að einkenni sveitarfélagið.	4
Mynd 4. Þau atriði sem þátttakendur telja að einkenni Árnes.	5
Mynd 5. Þau atriði sem þátttakendum fannst mestu máli skipta varðandi þróun Árness til fram tíðar.	6
Mynd 6. Árnes – styrkleikar byggðarkjarnans að mati þátttakenda.	8
Mynd 7. Árnes – veikleikar byggðarkjarnans að mati þátttakenda.	9
Mynd 8. Árnes – ógnir sem steðja að byggðarkjarnanum að mati þátttakenda.	10
Mynd 9. Árnes – tækifæri byggðarkjarnans að mati þátttakenda.	11

Inngangur, framkvæmd og gagnagreining

Haldinn var kynningar- og vinnufundur með íbúum Skeiða- og Gnúpverjahrepps í félagsheimilinu Árnesi laugardaginn 16. mars 2024. Megintilgangur fundarins var að ræða framtíðaruppbyggingu í byggðarkjarnanum í Árnesi. Fjöldi þátttakenda á fundi var um 80 sem endurspeglar um 17% íbúa í sveitarfélaginu 16 ára og eldri¹.

Að lokinni framsögu um stöðu uppbyggingar og skipulagsmál voru lagðir fram tveir spurningalistar sem þátttakendur voru beðnir um að svara skriflega:

- Spurningalisti A sneri að rammahugmynd varðandi fyrirhugaða uppbyggingu byggðarkjarnans í Árnesi, einkennum sveitarfélagsins og byggðarkjarnans, og hvaða áherslur þyrfti að hafa í huga varðandi uppbyggingu í Árnesi. Samanstóð spurningalistinn af fjórum spurningum; einni spurningu þar sem þátttakendur merktu á svarkvarða á bilinu 0-6, og þremur opnum spurningum. 61 þátttakandi (um 75% af heildarfjölda þátttakenda á fundinum) svaraði spurningalistanum í heild sinni eða að hluta til. Meðal þeirra sem svöruðu var kynjahlutfall 39% konur og 61% karlar og aldurshlutfall 26% 40 ára og yngri, 38% 41-60 ára og 36% 61 árs og eldri.
- Spurningalisti B var SVÓT-greining en hún sneri að því að greina ytri og innri áhrifaþætti varðandi byggðarkjarnann í Árnesi. Spurt var um styrkleika og veikleika og tilheyrta þeir innri þáttum og ógnir og tækifæri sem tilheyrta ytri þáttum. Allar spurningarnar voru opnar.

¹ Fjöldi íbúa í Skeiða- og Gnúpverjahreppi 16 ára og eldri þann 1. janúar 2024 var 473 skv. Hagstofu Íslands. Kynjahlutfall var 49% konur og 51% karlar. Aldurshlutfall var 39% 16-40 ára, 30% 41-60 ára og 31% 61 árs og eldri. Fjöldi íbúa í Árnesi 16 ára og eldri þann 1. janúar 2024 var 46 skv. Hagstofu Íslands. Kynjahlutfall er 54% konur og 46% karlar. Aldurshlutfallið var 46% 16-40 ára, 28% 41-60 ára og 26% 61 árs og eldri.

50 þátttakendur (ríflega 60% af heildarfjölda þátttakenda á fundi) svöruðu spurningalistanum í heild sinni eða að hluta til. Meðal þeirra sem svöruðu var kynjahlutfall 38% konur og 62% karlar og aldurshlutfall; 32% 40 ára og yngri, 34% 41-60 ára og 34% 61 árs og eldri.

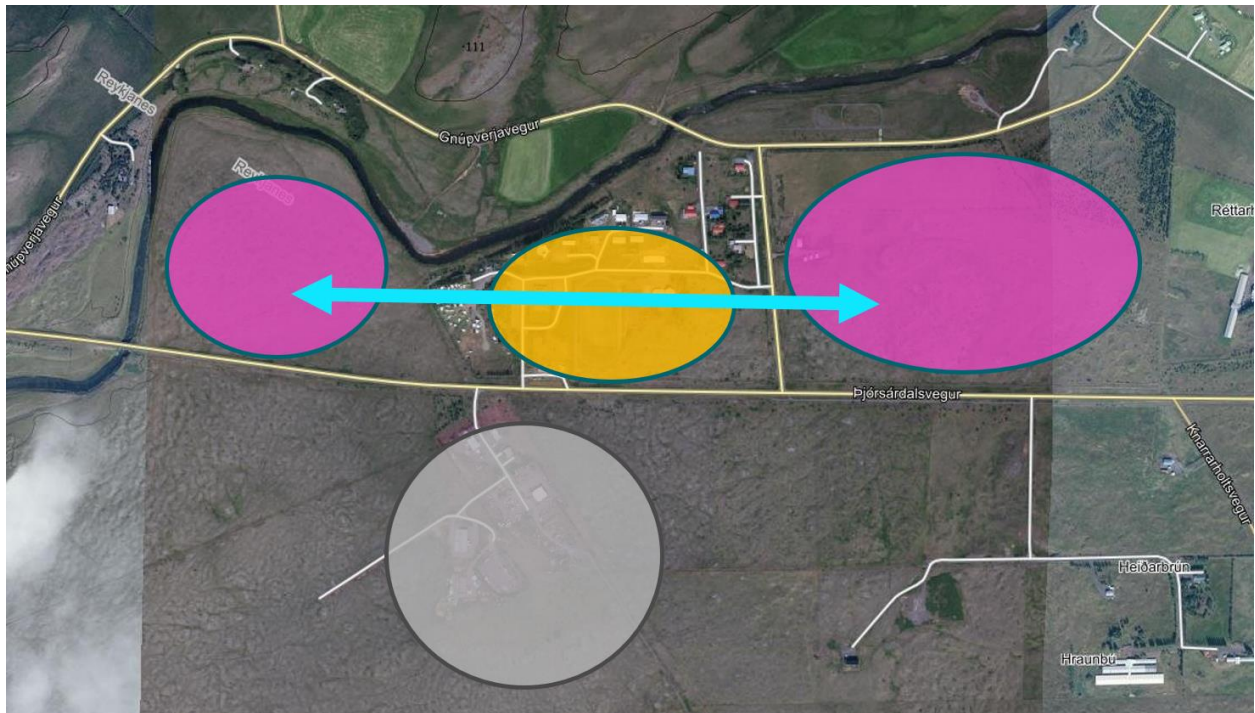
Í opnum spurningum var þátttakendum frjálst að nefna eins mörg atriði og þeim þóknaðist. Við úrvinnslu svara við opnum spurningum var horft til þess að ná utan um helstu tilhneigingar og áherslur í svörum þátttakenda. Því var leitað eftir þeim í svörum og úr þeim voru búnir til atriðaflokkar sem fengu lýsandi heiti. Fjöldi atriðaflokka var misjafn eftir spurningum og réðst af fjölbreytni þeirra þema sem komu fram í svörum. Fjöldi atriða að baki hverjum atriðaflokki var hafður að lágmarki þrjú. Ef atriði féll ekki að þema í þeim atriðaflokkum sem fyrir hendi voru eða gaf ekki tilefni til að búinn væri til nýr atriðaflokkur, var því sleppt.

Niðurstöður eru settar fram í formi súlurita. Hlutföll í súluritum miðast við þann fjölda þátttakenda sem svaraði hvorum spurningalista, þannig að í tilfelli spurningalista A miðast hlutföll við 61 þátttakanda en í tilfelli spurningalista B miðast hlutföll við 50 þátttakendur.

Til að varpa skýrara ljósi á efni atriðaflokkana eru neðan við súlurit sýnd dæmi um einstök atriði í atriðaflokkum.

Spurningalisti A

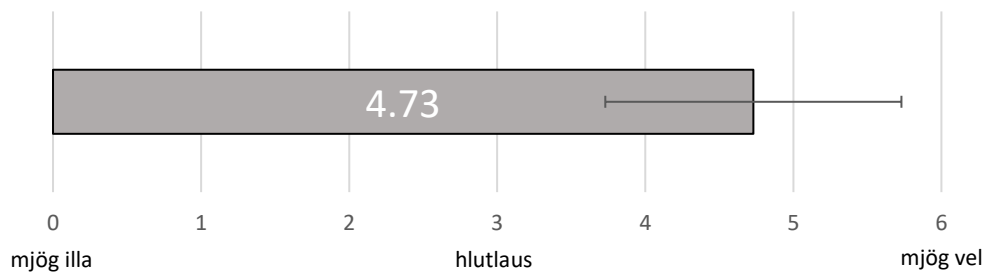
Eftirfarandi rammahugmynd að uppbyggingu Árness var kynnt á fundinum sem fyrsta skref í formlegri skipulagsvinnu.



Mynd 1. Hugmynd að rammaskipulagi sem kynnt var í kynningarfundum.

A1. Hversu vel líst þér á rammahugmyndina sem kynnt var á fundinum að uppbyggingu Árness?

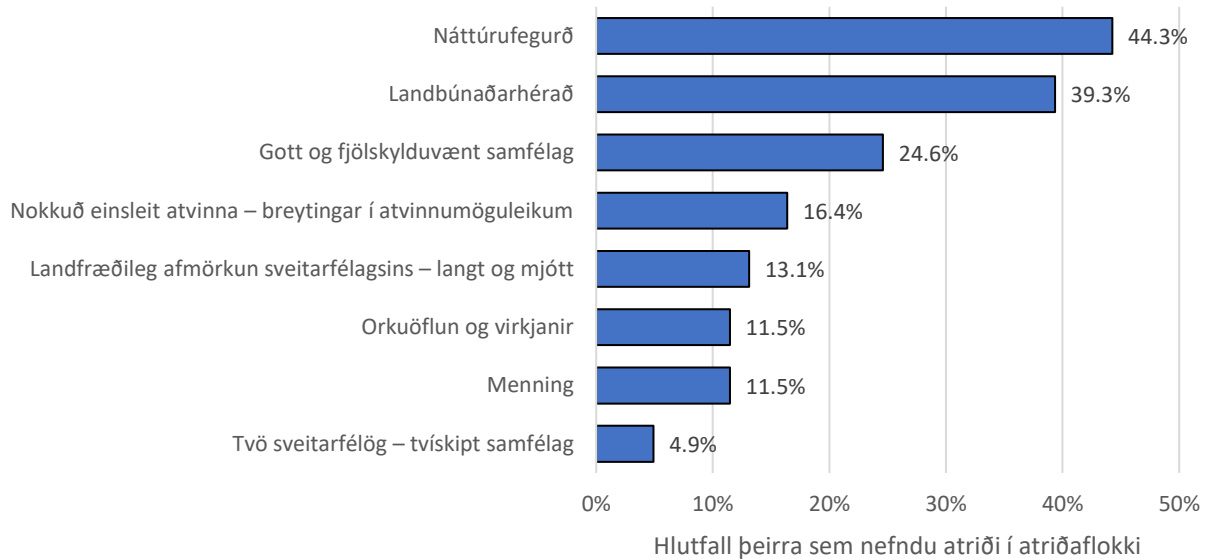
59 þátttakendur svöruðu spurningunni.



Mynd 2. Afstaða fundarmanna hversu illa/vel þeim leist á hugmynd að rammaskipulagi.

Niðurstöður sýndu að fundarmönnum leist fremur vel á rammahugmyndina sem kynnt var.

A2. Hvað er einkennandi fyrir sveitarfélagið?



Mynd 3. Þau atriði sem þátttakendur telja að einkenni sveitarfélagið.

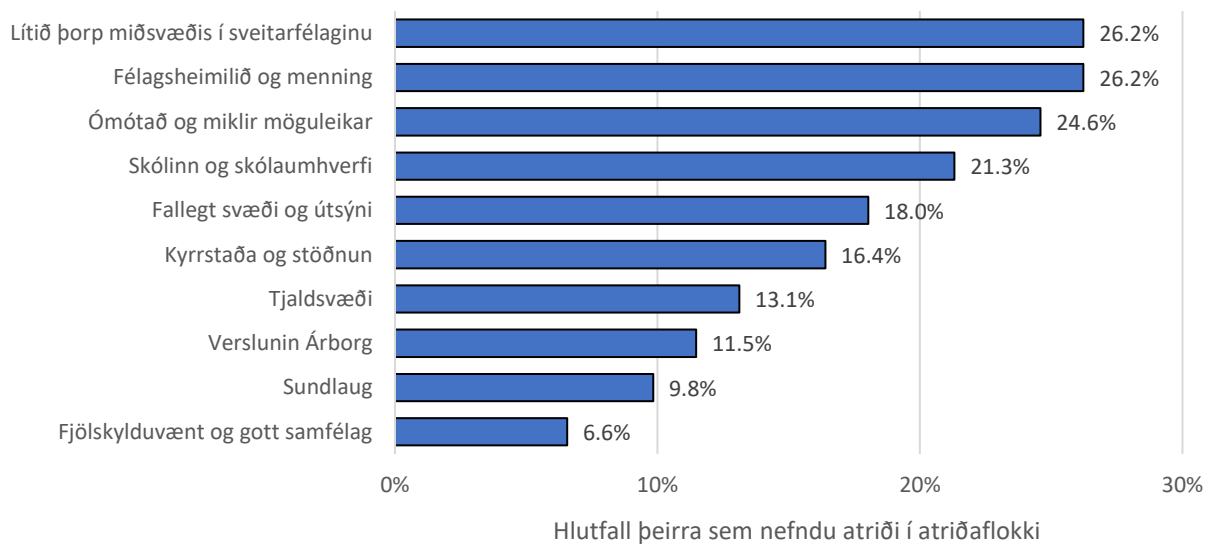
Dæmi um svör frá þátttakendum:

- **Náttúrufegurð;** Falleg náttúra, landslag er smágeri en afar fallegt, margbrotið og fallegt umhverfi sem verður að passa.
- **Landbúnaðarhérað;** Öflugur landbúnaður, landbúnaður er blómlegur, landbúnaðarsvæði.
- **Gott og fjölskylduvænt samfélag;** Gott samfélag, fjölskylduumhverfi, mjög gott að búa.
- **Nokkuð einsleit atvinna – breytingar í atvinnumöguleikum;** Atvinnumöguleikar ekki mjög fjölbreyttir, landbúnaðarsvæði sem er að þróast í ferðaþjónustusvæði og orkuríkan iðnað, fleiri og fleiri íbúar vinna við annað en landbúnað.
- **Landfræðileg afmörkun sveitarfélagsins – langt og mjótt;** Landfræðilega langt og mjótt, langt milli bæja austast og vestast.
- **Orkuöflun og virkjanir;** Orkuöflun, mikil tenging við rafmagnsframleiðslu, gríðarleg orkuframleiðsla sem hefur haft ruðningsáhrif í áratugi.

Menning; Frekar mikil gróska í ýmsum menningarmálum, rík menning, sterkt menningarstarf.

Tvö sveitarfélög – tvískipt samfélag; Tvískipt, þ.e. tvö sameinuð sveitarfélög en íbúalega og félagslega tvískipt.

A3. Hvað er einkennandi fyrir Árnes?



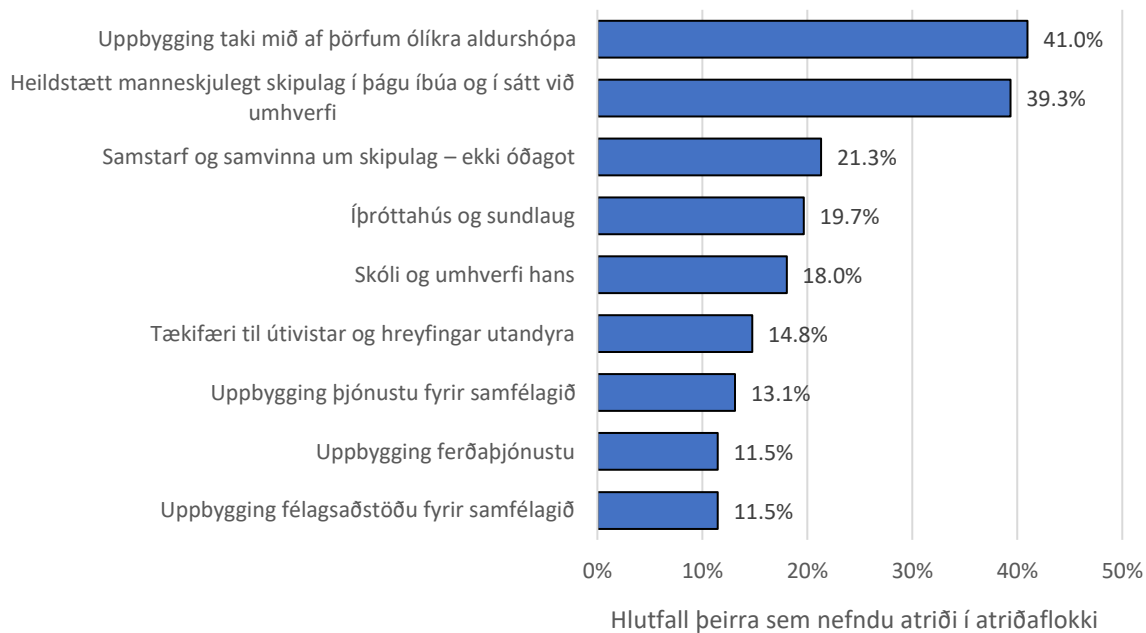
Mynd 4. Þau atriði sem þátttakendur telja að einkenni Árnes.

Dæmi um svör frá þátttakendum:

- **Lítið þorp miðsvæðis í sveitarfélaginu;** Árnes er þéttbýliskjarni sveitarfélagsins, lítið þorp, miðsvæðis í sveitarfélaginu.
- **Félagsheimilið og menning;** Félagsheimilið Árnes, félagsheimili sem hefur verið okkar staður til að hittast á, menningarviðburðir.
- **Ómótað og miklir möguleikar;** Miklir miöguleikar á að skapa góðan og fallegan kjarna, fallegur staður í uppbyggingu sem gefur mikla möguleika, rúmt og gott svæði til uppbyggingar.

- **Skólinn og skólaumhverfi;** Fjölnota skóli vaxandi, skólasamfélag, skólaumhverfi með of fá börn sem búa í hverfinu.
- **Fallegt svæði og útsýni;** Fallegur staður, nálægð við fallega náttúru, fallegt útsýni til allra átta.
- **Kyrrstaða og stöðnun;** Staður með langa sögu en hefur staðnað í áratugi, skortur á framtíðarsýn, byggð í hrörnun.
- **Tjaldsvæði;** Var og er með eitt fallegasta tjaldsvæði Suðurlands, flott tjaldsvæði, staður þar sem margir Íslendingar koma á sumrin til að njóta með fjölskyldu á tjaldsvæði.
- **Verslunin Árborg;** Miðja samfélagsins, sjoppa, Árborg verslun.
- **Sundlaug;** Sundlaugin, litla rólega sundlaugin.
- **Fjölskylduvænt og gott samfélag;** Fjölskylduvænt, vinalagt samfélag, gott samfélag og skemmtilegt fólk.

A4. Hvað finnst þér skipta mestu máli varðandi þróun Árness til framtíðar?



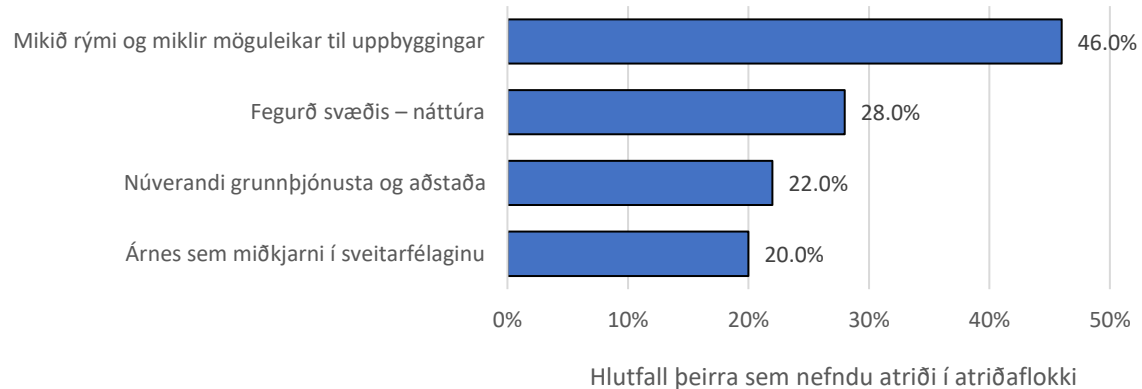
Mynd 5. Þau atriði sem þátttakendum fannst mestu máli skipta varðandi þróun Árness til framtíðar.

Dæmi um svör frá þátttakendum:

- **Uppbygging taki mið af þörfum ólíkra aldurshópa;** Passa upp á rými fyrir fullorðna/aldraða, fjölskylduvænt umhverfi, að taka tillit til unga fólksins.
- **Heildstætt manneskjulegt skipulag í þágu íbúa og í sátt við umhverfi;** Skipulag í sátt við umhverfið, að þróað verði gott skipulag sem heldur vel utan um íbúana, vandað verði til skipulags.
- **Samstarf og samvinna um skipulag – ekki óðagot;** Að þeir sem búa og starfa á svæðinu fái áfram að koma fram með sín sjónarmið í ferlinu, ekki fara fram úr sér, ekki fara of hratt í framkvæmdir.
- **Íþróttahús og sundlaug;** Gott íþróttahús, íþróttahús fyrir alla, sundlaug.
- **Skóli og umhverfi hans;** Hafa grunnskóla á öllum stigum, miklir möguleikar fyrir gott útisvæði fyrir skóla þ.m.t. óspillt náttúra, öðruvísi skóli sem tekur tillit til nemenda og þeirra andlegu heilsu.
- **Tækifæri til útivistar og hreyfingar utandyra (göngstígar, hjólastígar, leiktæki);** Útivist, hjóla- og göngustígar, leiktæki (rennibraut, aparóla, hoppubelgur)
- **Uppbygging þjónustu fyrir samfélagið;** Geta haft helstu þjónustu (matarbúð, apótek), góð þjónusta – allt til alls, halda verslun.
- **Uppbygging ferðaþjónustu;** Skapa miðju ferðaþjónustu í Árnessýslu, vaxandi ferðaþjónusta, tjaldsvæði er mjög jákvæður staður.
- **Uppbygging félagsaðstöðu fyrir samfélagið;** Byggja upp góða aðstöðu fyrir alla félagsstarfsemi, fræðslu og frístundir, félagsmiðstöð, hafa nóg rými fyrir félagsstarf.

Spurningalisti B

B1. Hverjir eru styrkleikar Árness?

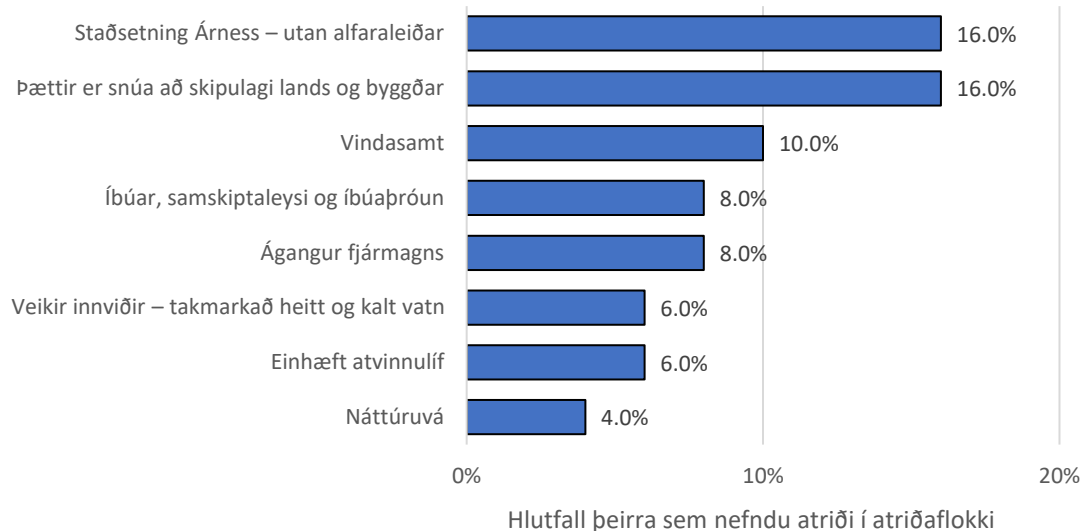


Mynd 6. Árnes – styrkleikar byggðarkjarnans að mati þátttakenda.

Dæmi um svör frá þátttakendum:

- **Mikið rými og miklir möguleikar til uppbyggingar;** Mikið svæði í eigu sveitarfélags, miklir möguleikar til atvinnu og uppbyggingar, gott byggingarland.
- **Fegurð svæðis – náttúra;** Nálægð við óspillta náttúru, náttúrufegurð, falleg fjallasýn.
- **Núverandi grunnþjónusta og aðstaða;** Félagsheimilið er gott og skóli, tjaldsvæðið, fínir innviðir til staðar.
- **Árnes sem miðkjarni í sveitarfélaginu;** Góð staðsetning innan sveitarfélagsins, vel í sveit sett, tengingar í allar áttir.

B2. Hverjir eru veikleikar Árness?

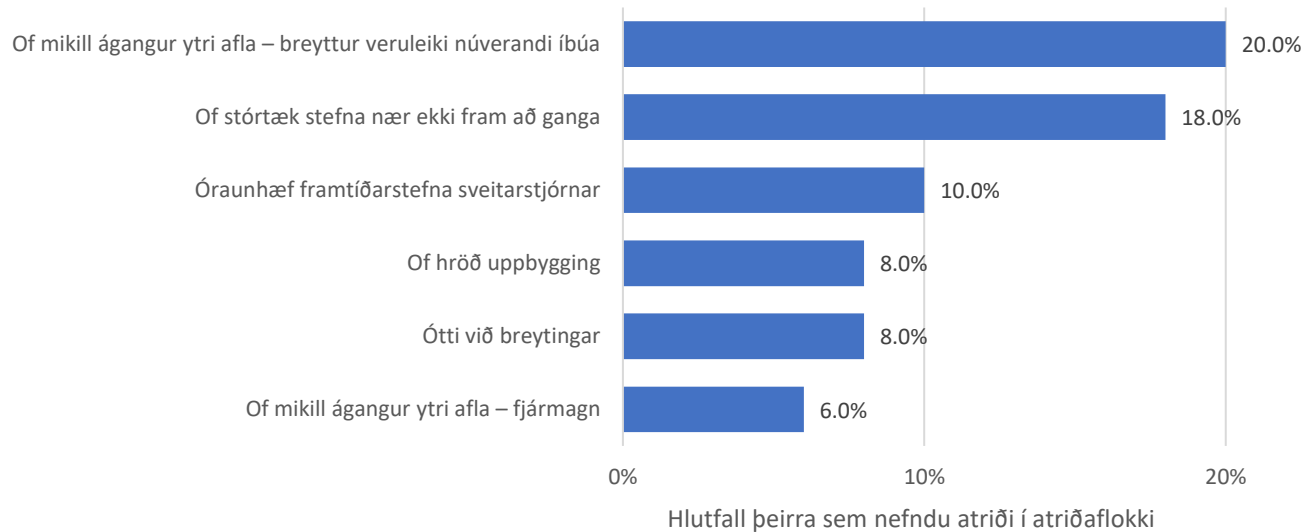


Mynd 7. Árnes – veikleikar byggðarkjarnans að mati þátttakenda.

Dæmi um svör frá þátttakendum:

- **Staðsetning Árness – utan alfaraleiðar;** Það er langt inn í landi, í útjaðri byggðar í Uppsveitum, langt frá kjarnaþjónustu.
- **Þættir er snúa að skipulagi lands og byggðar;** Sundurslitin byggð, ósamstætt, gamla skipulagið.
- **Vindasamt;** Rok – norðanáttir, vindasamt, mikið rok.
- **Íbúar, samskiptaleysi og íbúapróun;** Sérstök íbúamenning og samskiptaleysi íbúa, óstöðugleiki í íbúapróun, laðar ekki að sér fjölskyldufólk.
- **Ágangur fjármagns;** Ásókn auðmanna í svæðið, áskókn ytri þátta (t.d. fyrirtækja), að ætla sér hlutina of hratt með gefnar hönnunar forsendur sem eru ekki til staðar.
- **Veikir innviðir – takmarkað heitt og kalt vatn;** Vantar heitt og kalt vatn
- **Einhæft atvinnulíf;** Vantar fjölbreyttara atvinnulíf. Atvinna ekki mikil eins og er.

A3. Hvað ógnar Árnesi?

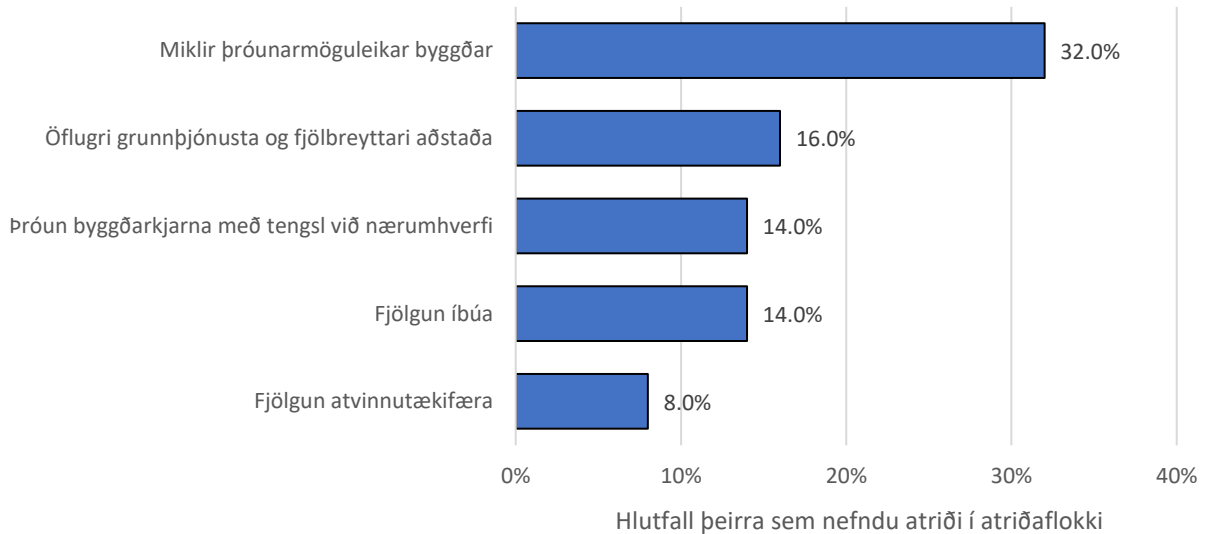


Mynd 8. Árnes – ógnir sem steðja að byggðarkjarnanum að mati þátttakenda.

Dæmi um svör frá þátttakendum:

- **Of mikill ágangur ytri aflu – breyttur veruleiki núverandi íbúa;** Að Árnes breytist í þjónustusvæði fyrir gesti baðlónsins, umturnun – innrás – aukin umferð – ferðamenn – ónæði, sundurslitið fjölmenningsamfélag(?).
- **Of stórtæk stefna nær ekki fram að ganga;** Ef engin uppbygging verður sitja íbúar uppi með kostnað, allar framkvæmdirnar – er sveitarfélagið að fara að enda á kúpunni(?), fyrirhuguð uppbygging verður aldrei að veruleika.
- **Óraunhæf framtíðarstefna sveitarstjórnar;** Sveitarstjórnin, skýjaborgir sveitarstjórnar, slæm stjórnsýsla.
- **Of hröð uppbygging;** Of hröð uppbygging, óraunhæfur hraði á uppbyggingu, fara of geyst.
- **Ótti við breytingar;** Íhaldssemi, þröngsýni, afturhaldssemi.
- **Of mikill ágangur ytri aflu – fjármagn;** Ágangur athafnamanna, láglaunastarfsemi, tækifærismennska og skjótur gróði.

B4. Í hverju felast tækifæri Árness?



Mynd 9. Árnes – tækifæri byggðarkjarnans að mati þátttakenda.

Dæmi um svör frá þátttakendum:

- **Miklir þróunarmöguleikar byggðar;** Við eigum eftir að móta framtíð svæðisins - tækifærið er okkar, tækifæri til að móta frábæran byggðarkjarna, byggja Árnes upp þannig að byggðin verði blönduð.
- **Öflugri grunnþjónusta og fjölbreyttari aðstaða;** Stækkun sundlaugar og íþróttahús, byggja upp enn betra skólasamfélag, betri aðstaða fyrir eldri borgara og börn.
- **Þróun byggðarkjarna með tengsl við nærumhverfi;** Mikil tækifæri að byggja þéttbýli í góðri tengingu við landbúnaðarsamfélagið, að byggja upp í sátt við nærumhverfi byggðarkjarnans sem er dreifbýli og landbúnaður,
- **Fjölgun íbúa;** Mikil tækifæri til að byggja upp fjölskylduvænt samfélag, velheppnaður miðbæjarkjarni mun draga að íbúa, uppbygging dregur að fleira fólk á öllum aldri.
- **Fjölgun atvinnutækifæra;** Uppbygging skapar aukin atvinnutækifæri, ferðaþjónusta, stærri skóli.
-



ENVALYS

Safamýri 91, 108 Reykjavík
envalys@envalys.is
www.envalys.is