

Vegaúttekt á suðurlandi



2016

Ólafur Kr. Guðmundsson

Ólafur Guðmundsson

- 61 árs Reykvíkingur, tölvuráðgjafi.
- Byrjaði sem tímavörður í fyrsta rally 1975
- Einn af stofnendum B.Í.K.R.
- Stjórnarmaður í L.Í.A. frá stofnun 1979.
- Forseti L.Í.A. 1991 til 2002.
- Heiðursfélagi Snigla #1000.
- Fulltrúi L.Í.A. hjá F.I.A. frá 1992 til 2014.
- Stjórnarmaður í F.Í.B. frá 2003. Varaformaður frá 2006.
- Tæknistjóri EuroRAP á Íslandi frá 2005 – Öryggisskoðun vega.
- Fulltrúi L.Í.A. í Umferðarráði 1991-2000 og frá 2005 til 2014.
- Sæti í umferðarlaganefnd undir formennsku Róbert Spanó.
- iRAP öryggisskoðun í Tanzaníu og Canada.
- Varamaður í Umhverfis og skipulagsráði Reykjavíkur.
- Áhugamaður um allt sem viðkemur bílum og umferð.



Alþjóðlegur dómari F.I.A.

- Formula 3000 frá 1993 - 1997.
- European Rally Championship 1998–2004
- Grand Touring 1999 – 2001.
- Formula 3000 og Formula 1 frá 2001.
- Grand Touring, GP2 og Formula 1 frá 2005.
- GT á Silverstone í maí 2007.
- Formula 1 í Tyrklandi 2007 og 2008.
- Formula 1 í Ástralíu og Tyrklandi 2009.
- 3 Grand Touring og rally í Tansaníu 2010.
- 5 Grand Touring 2011 og Rally RAPID.
- 3 Grand Touring 2012 sem formaður dómnefndar.
- 5 Blancpain GT keppnir 2014 – Int. dómari.

**Yfir 60 keppnir
10 í Formulu 1**





Niðurstöður 3.600 km.

Road Protection Score

	★★★★
	★★★
	★★
	★
	Not scored

2006 - 2008

Hvalfjarðargöng



2010



Skipting eftir stöðu:

- 1. stjarna 0,04%
- 2. stöfnu 27,56%
- 3. stöfnu 72,15%
- 4. stöfnu 0,25%



600 km. í ViDA



Skipting á 600 km.

Star Ratings

Smoothed Star Ratings - Before countermeasure implementation

Star Ratings	Vehicle Occupant		Motorcyclist		Pedestrian		Bicyclist	
	Length (kms)	Percent	Length (kms)	Percent	Length (kms)	Percent	Length (kms)	Percent
5 Stars	4.90	1%	0.00	0%	0.00	0%	0.00	0%
4 Stars	115.50	19%	0.00	0%	0.20	0%	0.00	0%
3 Stars	412.10	67%	0.00	0%	0.50	0%	0.00	0%
2 Stars	81.10	13%	0.00	0%	0.00	0%	0.00	0%
1 Star	3.00	0%	0.00	0%	0.00	0%	0.00	0%
Not applicable	1.10	0%	617.70	100%	617.00	100%	617.70	100%
Totals	617.70	100%	617.70	100%	617.70	100%	617.70	100%

Forsagan

- Gunnar Þorgeirsson nefnir þetta í lok maí.
- Um miðjan júní bætast fleiri sveitarfélög við.
- Undirbúningur til mánaðamóta júní-júlí.
- Fyrsti akstur í Ásahreppi 29. júní.
- Nokkrar ferðir farnar og síðasti akstur 22. júlí.
- Fundur oddvita og sveitarstjórum 8. ágúst.
- Úrvinnsla til 20. ágúst og klárað í september.
- Félagsfundur með SAF 17. september.

Verklýsing

- Undirbúningur og gagnaöflun.
- Vegirnir eknir, videó, myndataka og metnir.
- Myndir og videó merkt hverjum veghluta.
- Umferðartölur fyrir 2015 teknar saman.
- Slysasaga fyrir árin 2011 – 2015 sett inn.
- Alvarleg slys og banaslys merkt sérstaklega.
- KSI/milljón ekna km. reiknað fyrir alla veghluta.
- Slysatiðni allra óhappa reiknuð út.
- Öll gögn sameinuð í eitt skjal, slys, umferð o.fl.
- Frágangur og úrvinnsla fyrir hvern veg fyrir sig.
- 37 vegir, 574 kílómetrar metnir. Samtals um 2.000 km.
- 5 ár, 2011 – 2015. 4 banaslys, 31 alvarleg slys, 111 lítil meiðsl. 327 eignatjón. Samtals 473 tilvik.

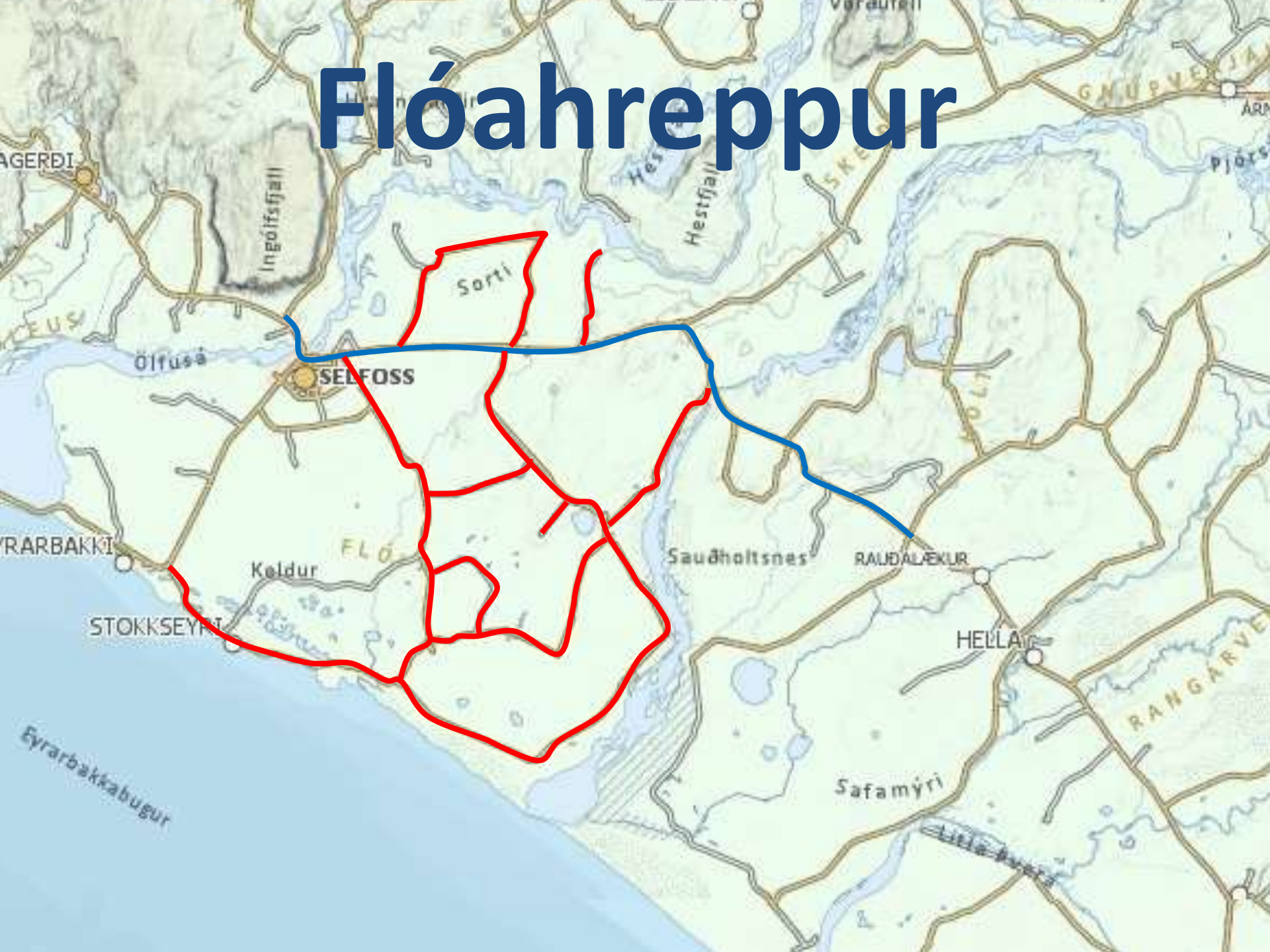
Vegur 1 - Suðurlandsvegur



Ásahreppur



Flóahreppur





**Bláskógabyggð, Grímsnes og
Grafningur, Hrunamannahreppur,
Skeiða og Gnúpverjahreppur**

A satellite-style map of the North Atlantic Ocean. Iceland is the central focus, shown as a large, snow-covered island. To its west are the British Isles (Ireland and Great Britain), and to its east is the European continent. The ocean floor topography is visible in shades of blue, showing the Mid-Atlantic Ridge and other tectonic features. The text "Hvað er í gangi ????" is overlaid in yellow on the lower-left portion of the map.

Hvað er í gangi ????

Gífurleg aukning erlendra ferðamanna!



Vilja komast um landið á eigin vegum.....

Leiðakerfi Icelandair





Reykjavik

Stockholm

Copenhagen

Edinburgh

Vilnius

Warsaw

Berlin

Amsterdam

Düsseldorf

Frankfurt

Milan

Salzburg

Lyon

Barcelona

Nice

Rome

Alicante

Tenerife*
Gran Canaria

Montreal

Toronto

Boston

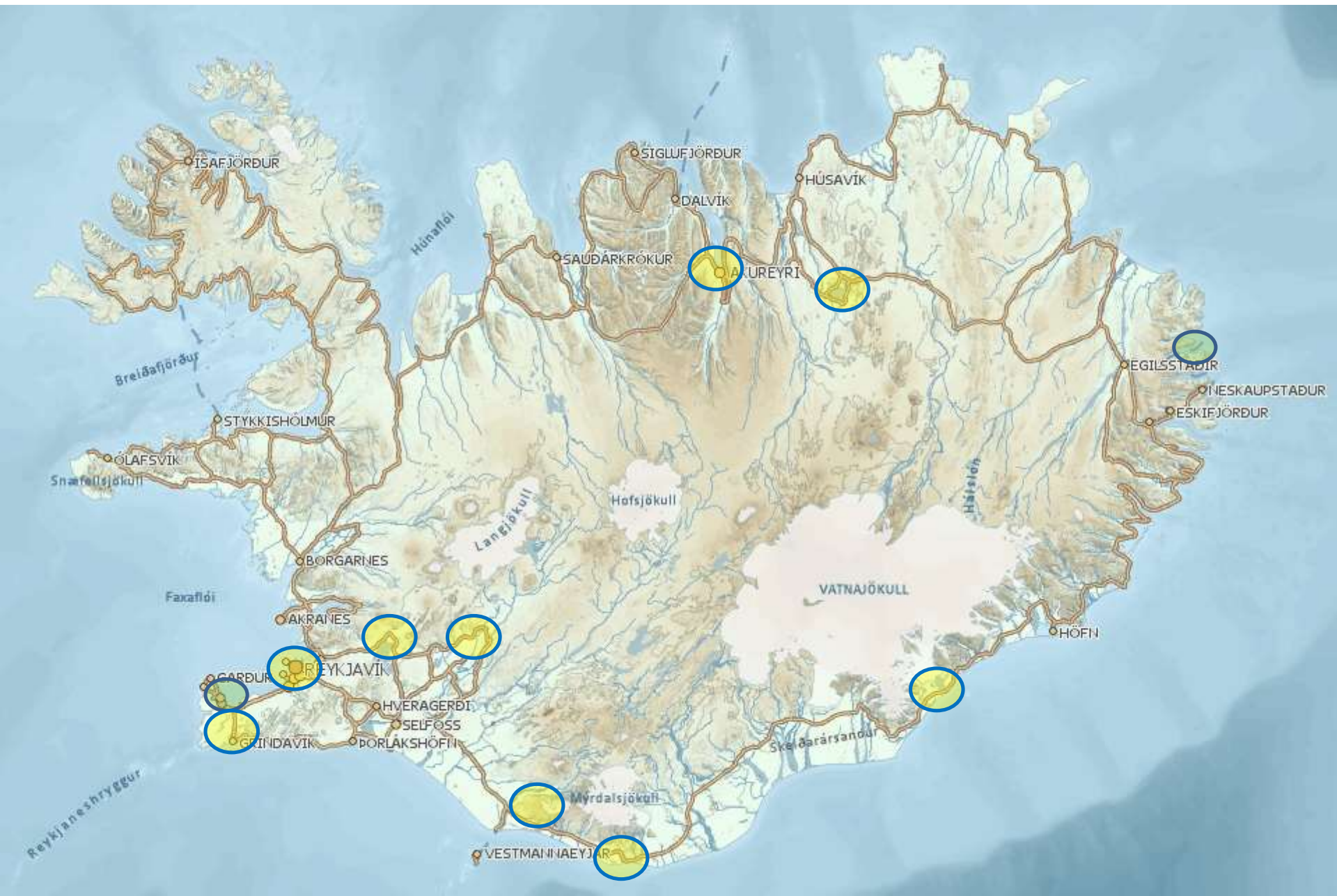
Washington, D.C.

San Francisco

Los Angeles



Helstu ferðamannastaðir

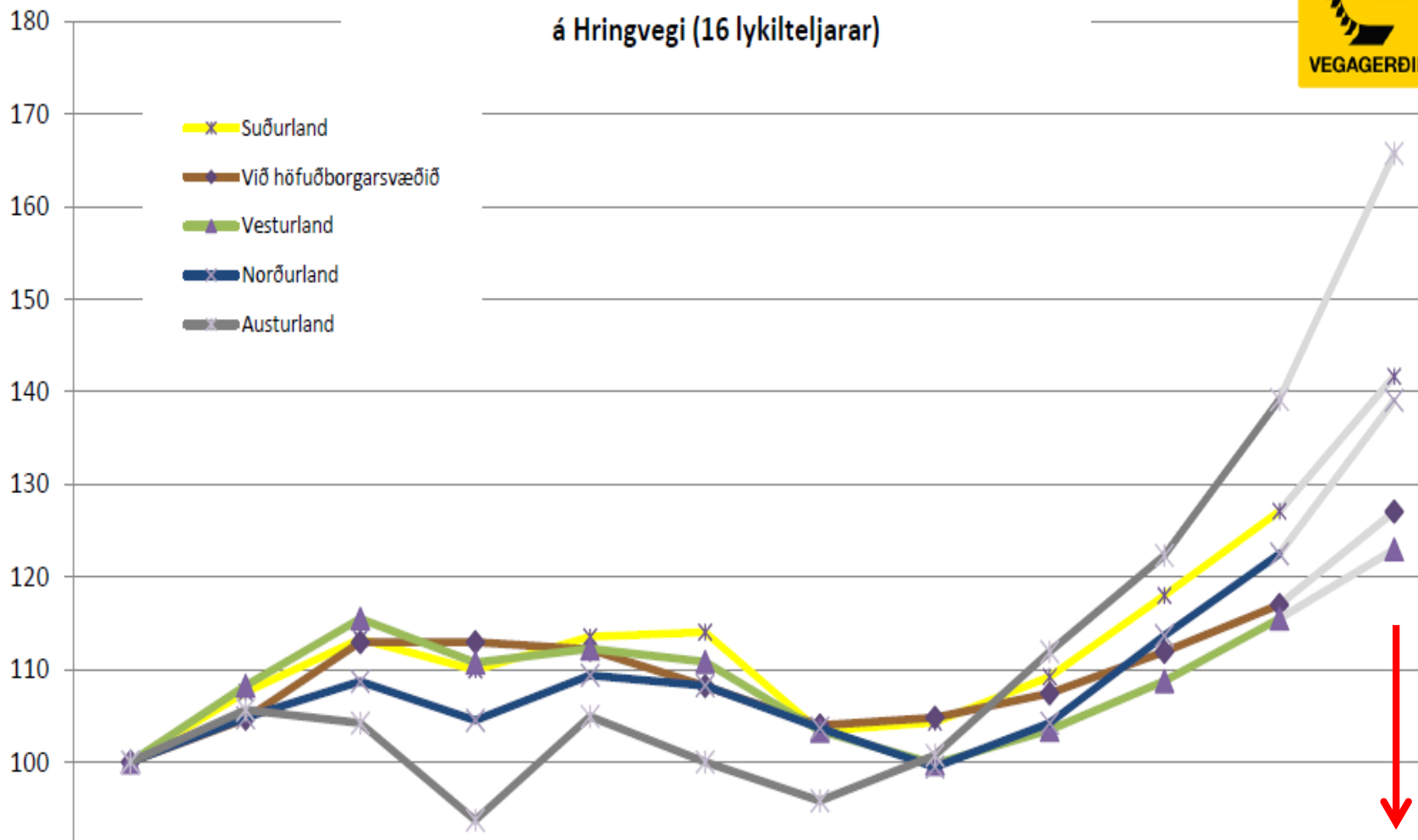


Vísitala meðalumferðar eftir landssvæðum

á Hringvegi (16 lykilteljarar)



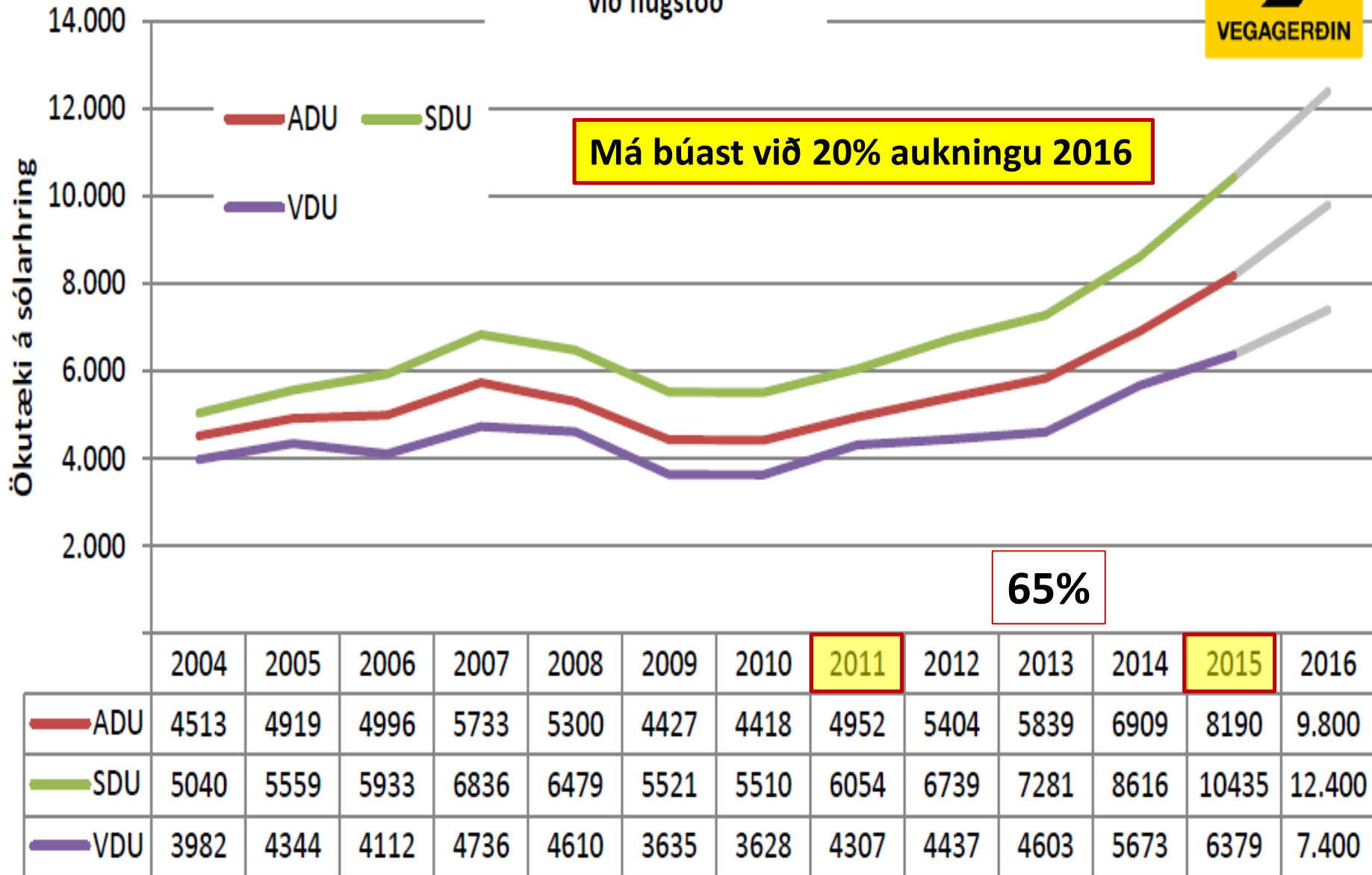
Vísitala umferðar í mælipk. eftir landssvæðum
árið 2005 = 100



	2005	2006	2007	2008	2009	2010	2011	2012	2013	2014	2015	2016
Suðurland	100	107,5	113,3	110,0	113,5	114,0	103,3	104,3	109,2	118,0	127,1	141,7
Við höfuðborgarsvæðið	100	104,7	112,9	112,9	112,1	108,2	104,0	104,8	107,4	111,9	117,0	127,0
Vesturland	100	108,2	115,5	110,7	112,2	110,8	103,4	99,8	103,5	108,7	115,5	122,9
Norðurland	100	104,8	108,7	104,5	109,4	108,2	103,7	99,4	104,2	113,6	122,5	139,0
Austurland	100	105,6	104,2	93,7	104,9	100,0	95,8	100,7	111,9	122,3	139,2	165,7

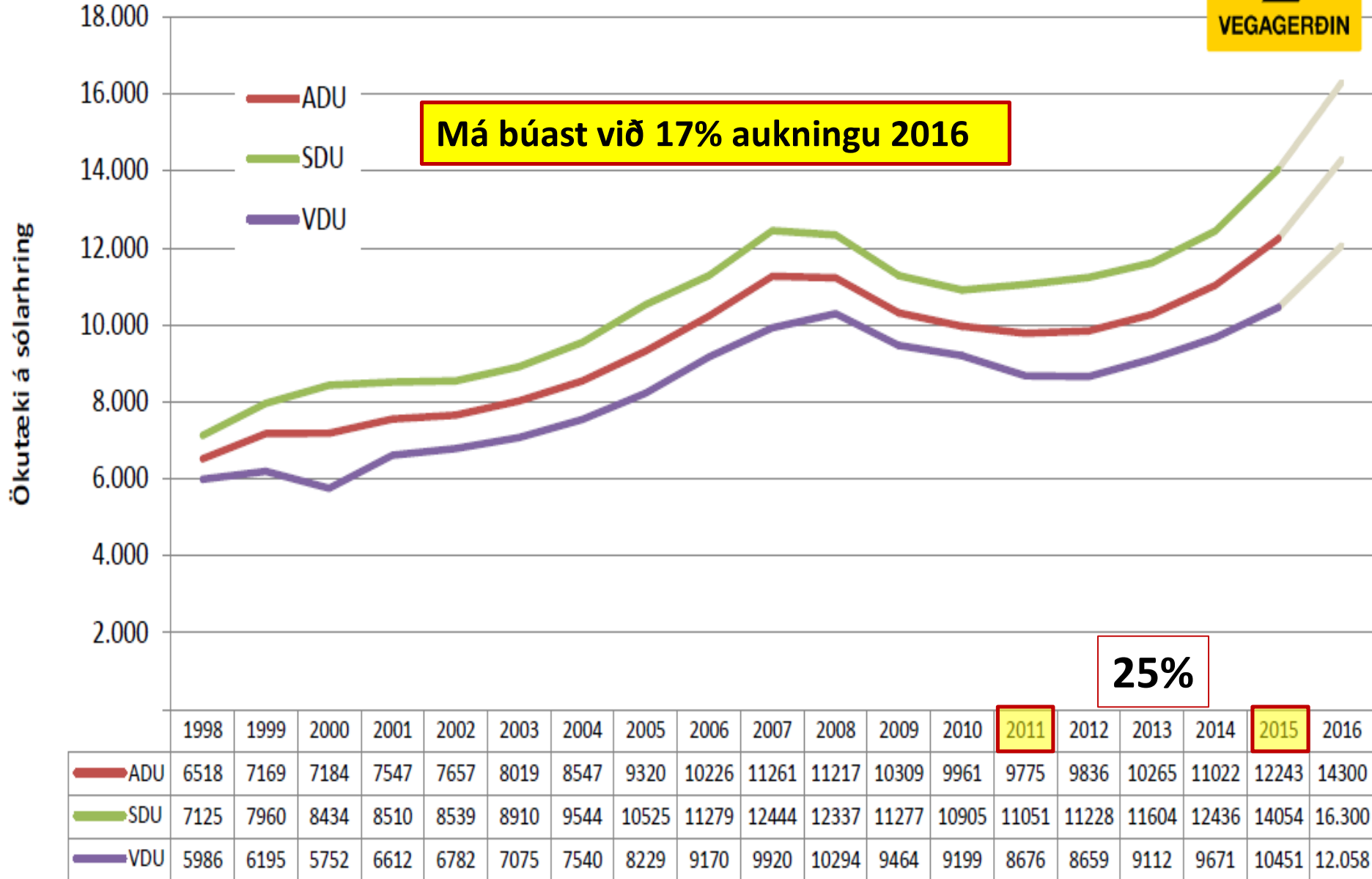
Reykjanesbraut

við flugstöð



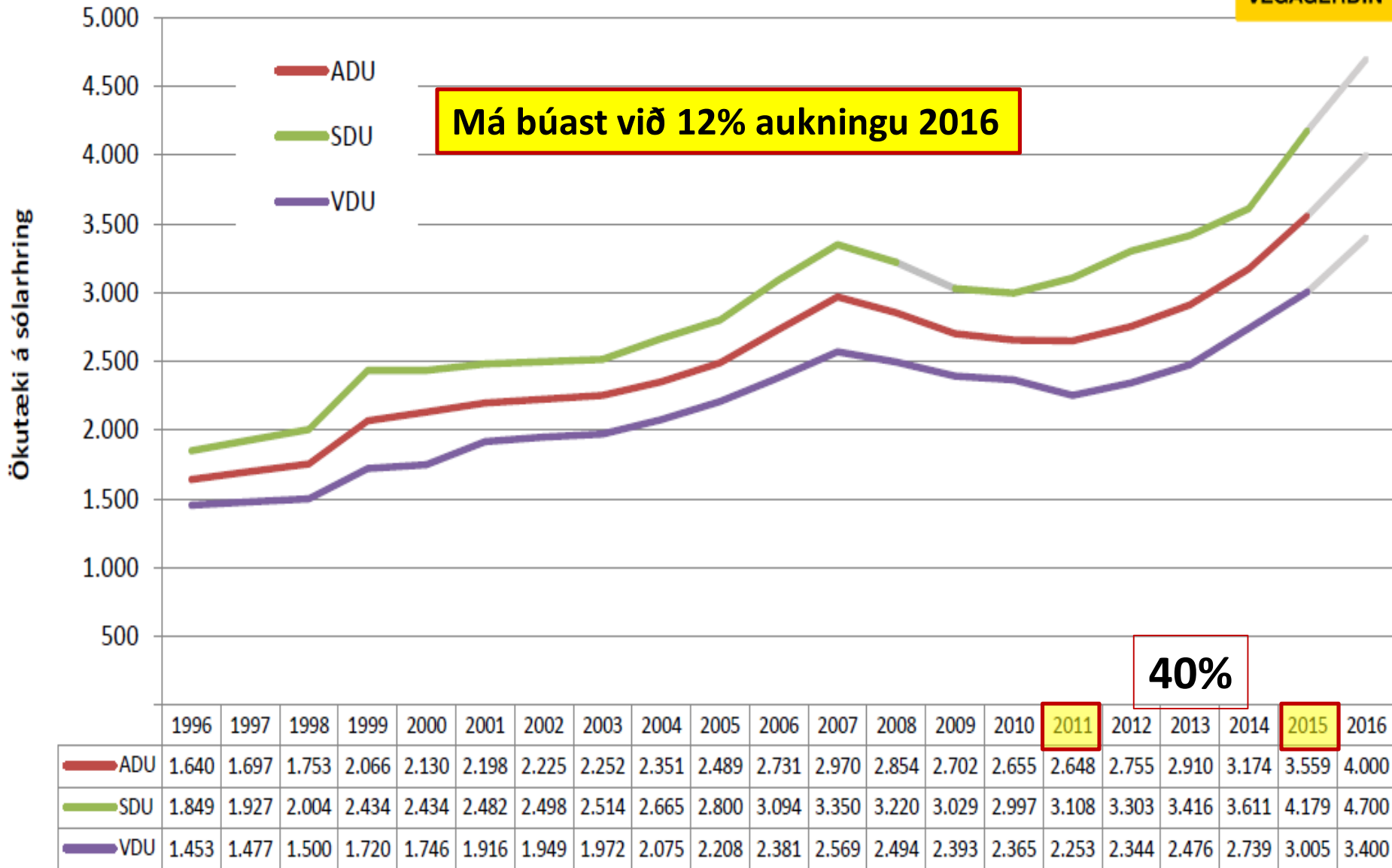
Reykjanesbraut

á Strandaheiði



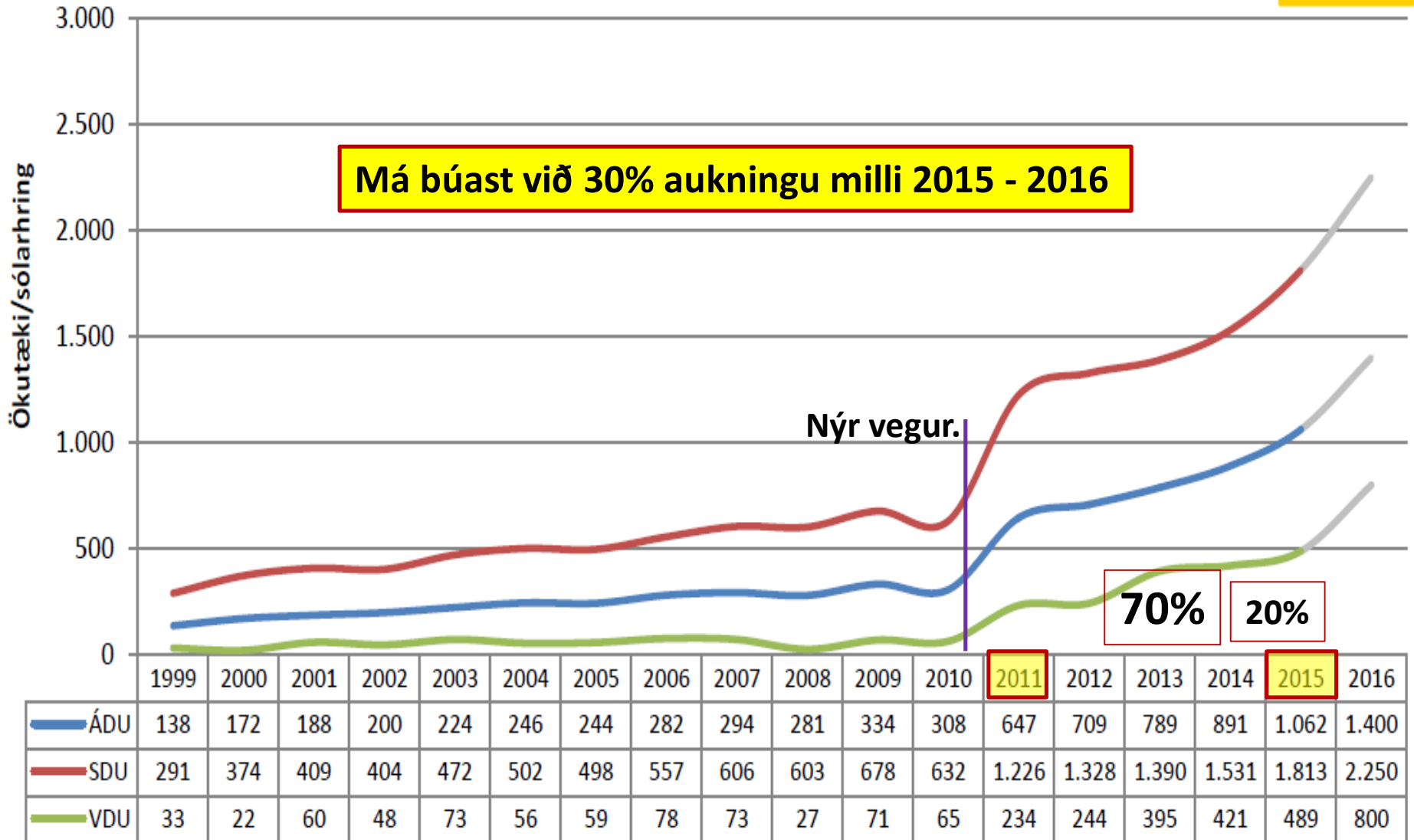
Grindavíkurvegur

við Reykjanesbraut



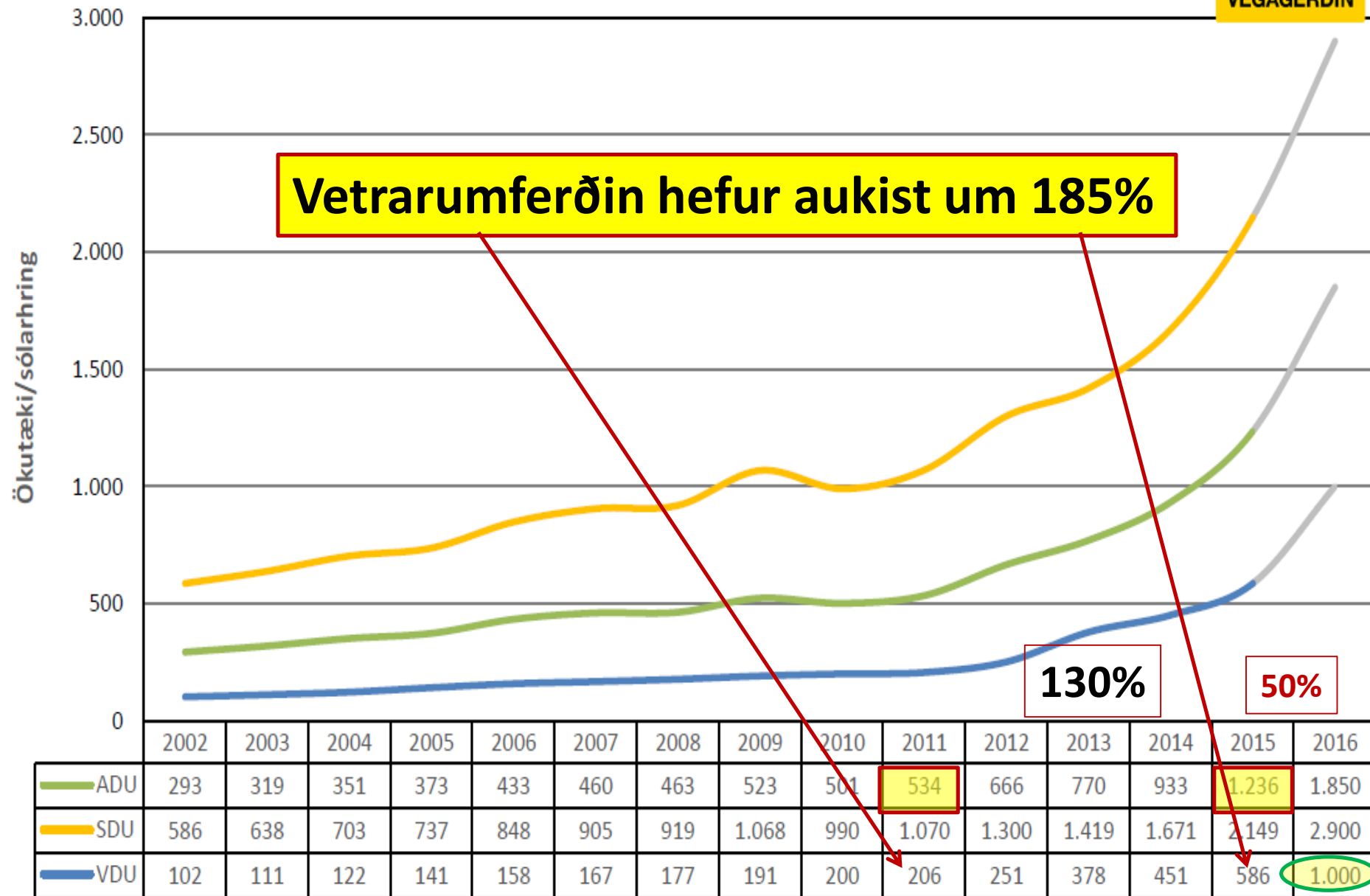
Lyngdalsheiðarvegur 365-01

Var áður Gjábakkavegur um 2,3km norðar



Gullfoss og Geysir

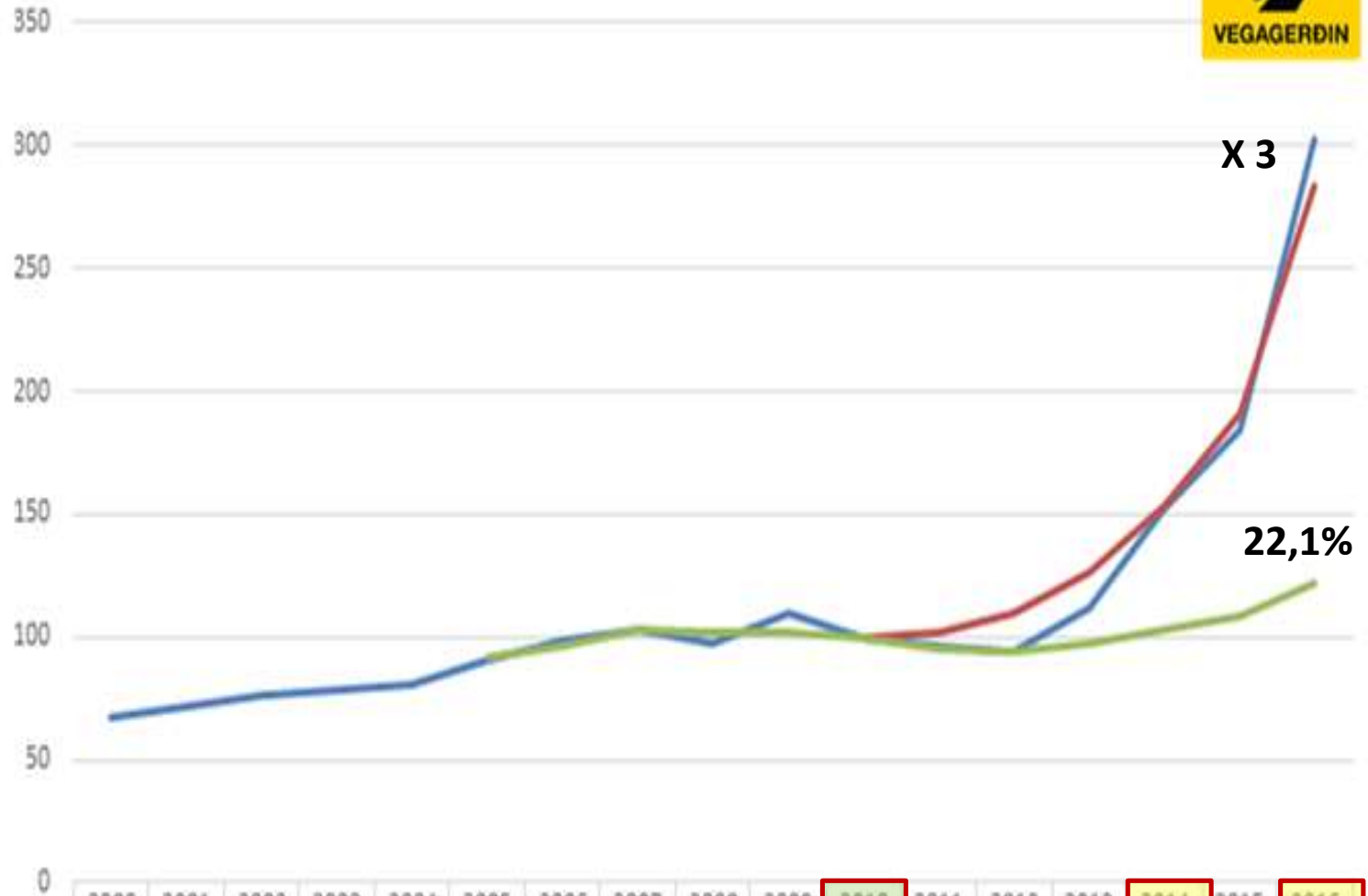
teljari við Myrkholt



Þróun umferðar um Reynisfjall og Mýrdalssand m.v. 16 lykilteljara á Hringvegi



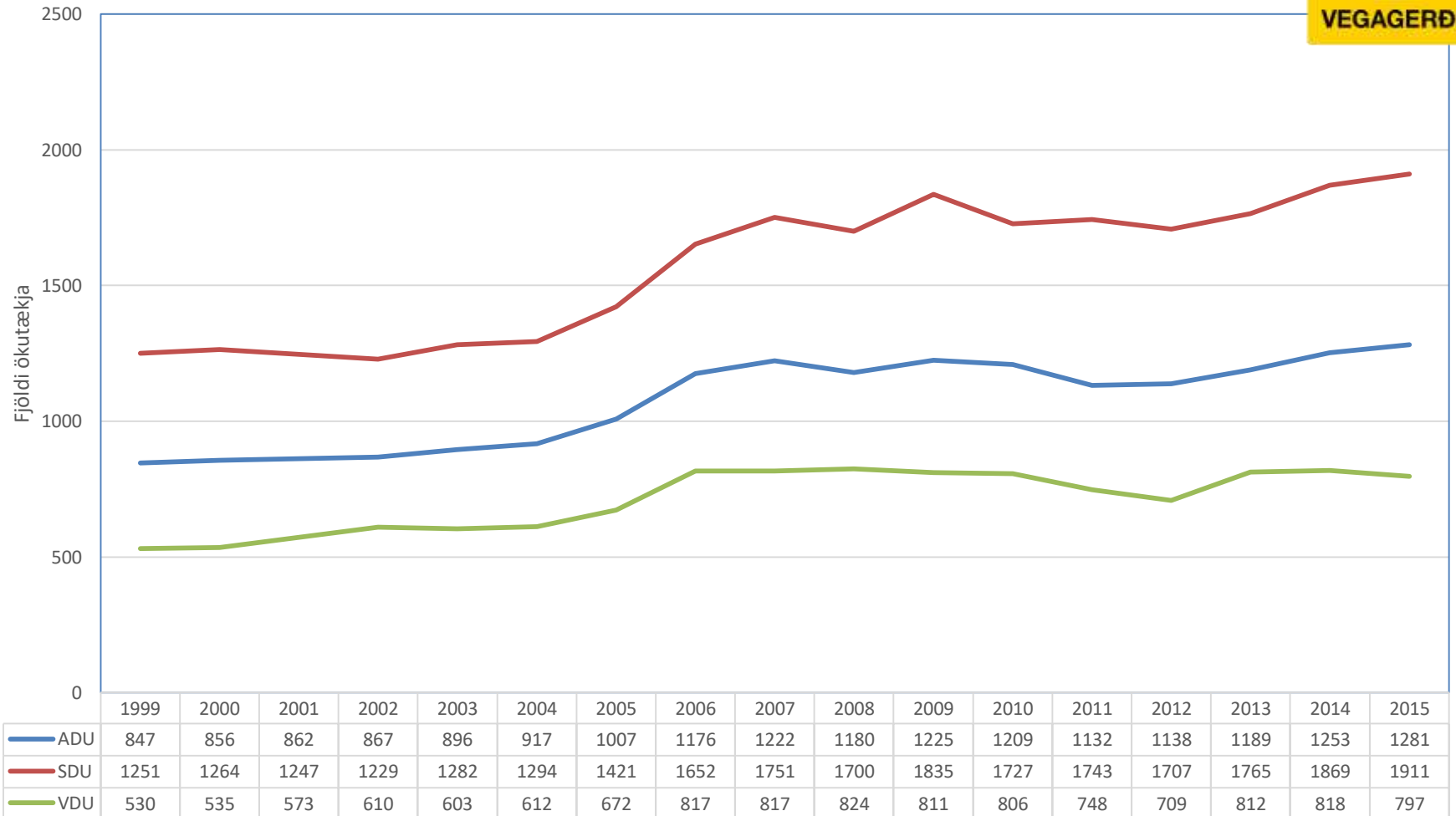
Vísitala umferðar þar sem árið 2010 = 100



	2000	2001	2002	2003	2004	2005	2006	2007	2008	2009	2010	2011	2012	2013	2014	2015	2016
— Mýrdalssandur	67,1	71,4	76,8	78,2	81,1	90,3	98,5	102,7	97,3	109,2	100,0	95,9	94,2	111,6	152,1	184,7	302,7
— Reynisfjall											100,0	101,9	109,7	126,9	153,0	190,9	283,1
— 16 lykilteljara á Hringvegi						91,4	96,6	103,2	101,4	102,3	100,0	94,7	94,3	97,5	102,9	108,8	122,1

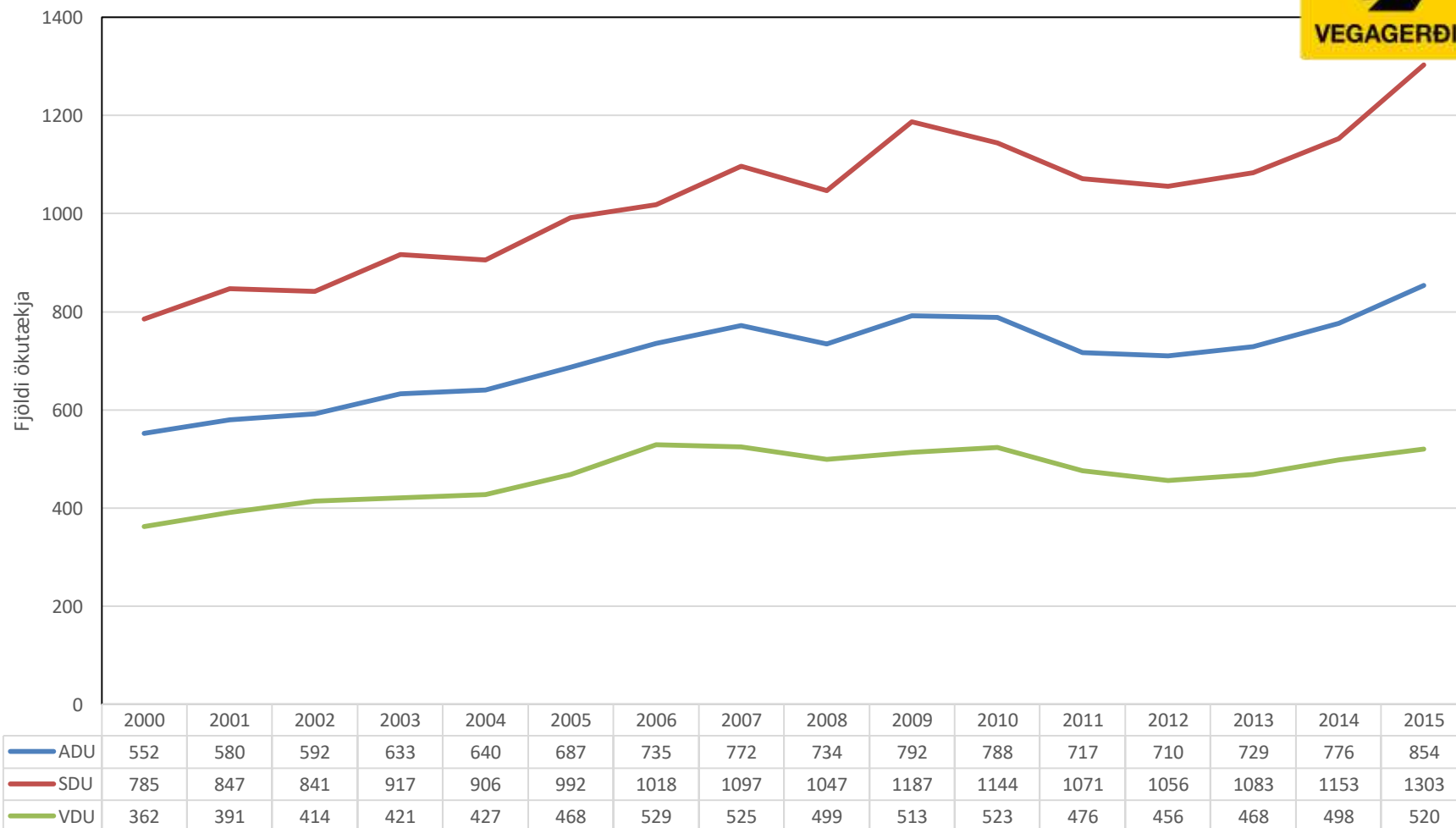
30 - 01

Skeiða- og Hrunamannavegur
við Hringveg



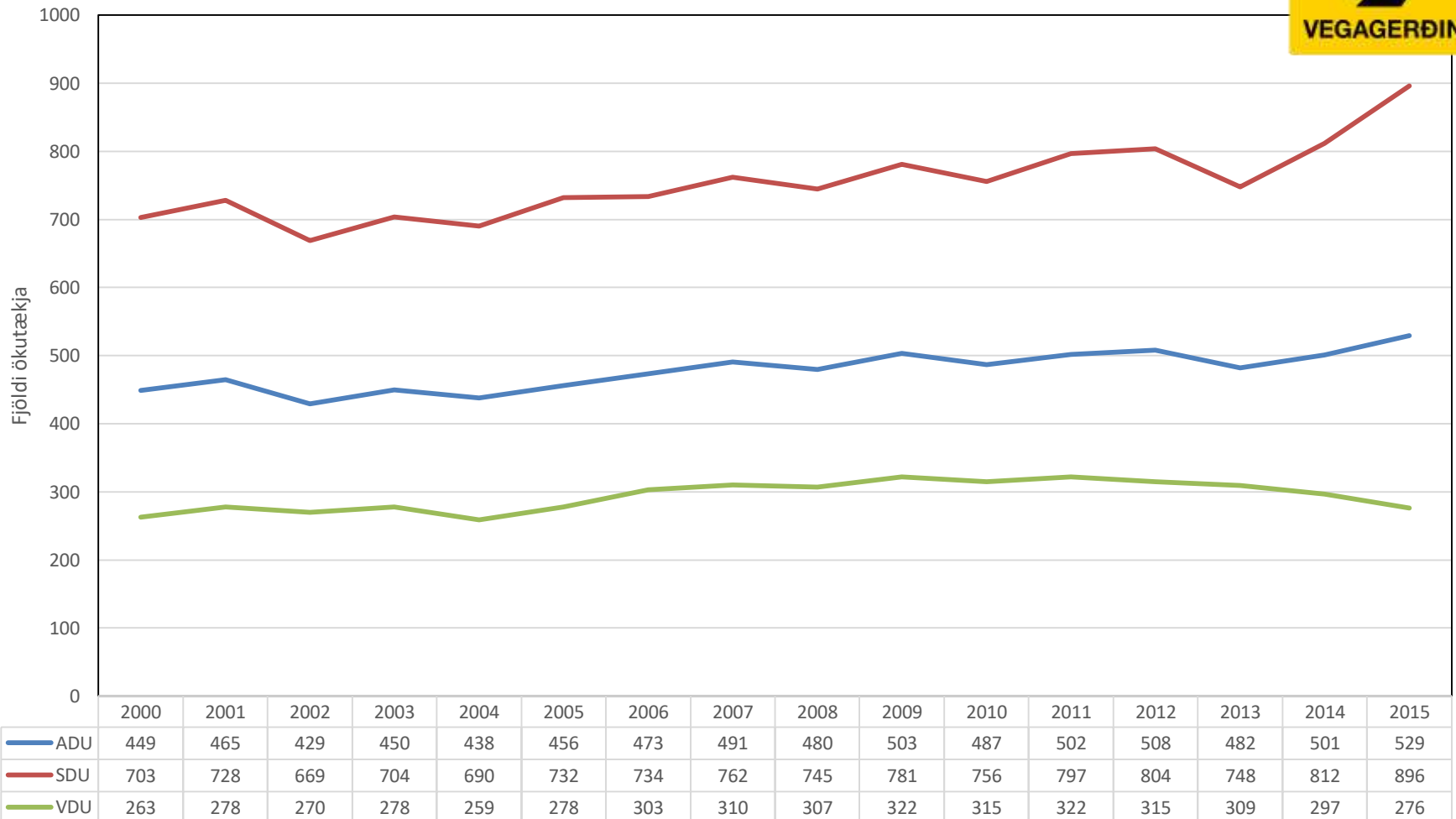
30 - 04

Skeiða- og Hrunamannavegur
við Þjórsárdalsveg



32 - 01

Þjórsárdalsvegur
við Skeiðaveg

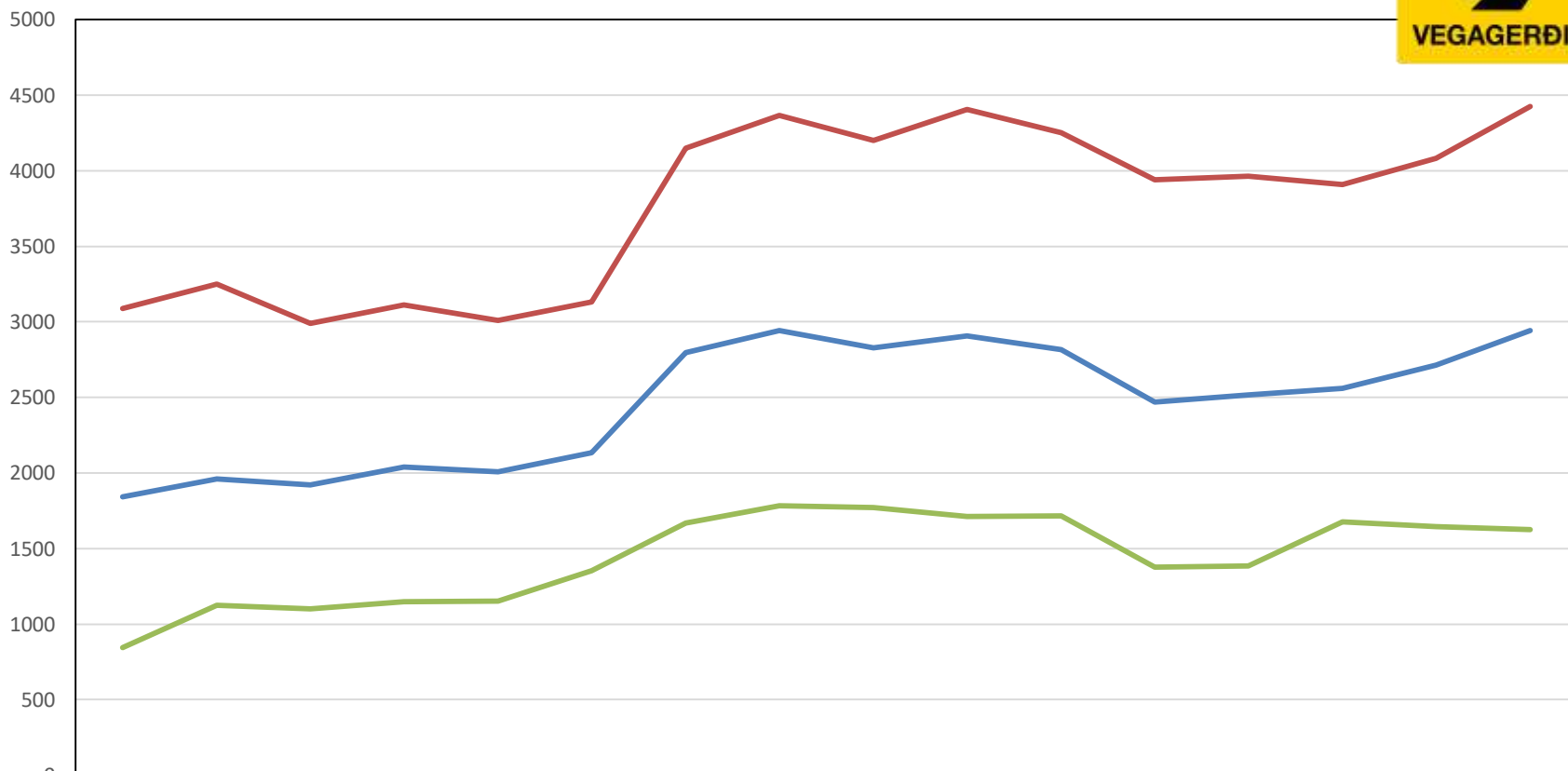


35 - 01

Biskupstungnabraut
við Hringveg



Fjöldi ökutækja



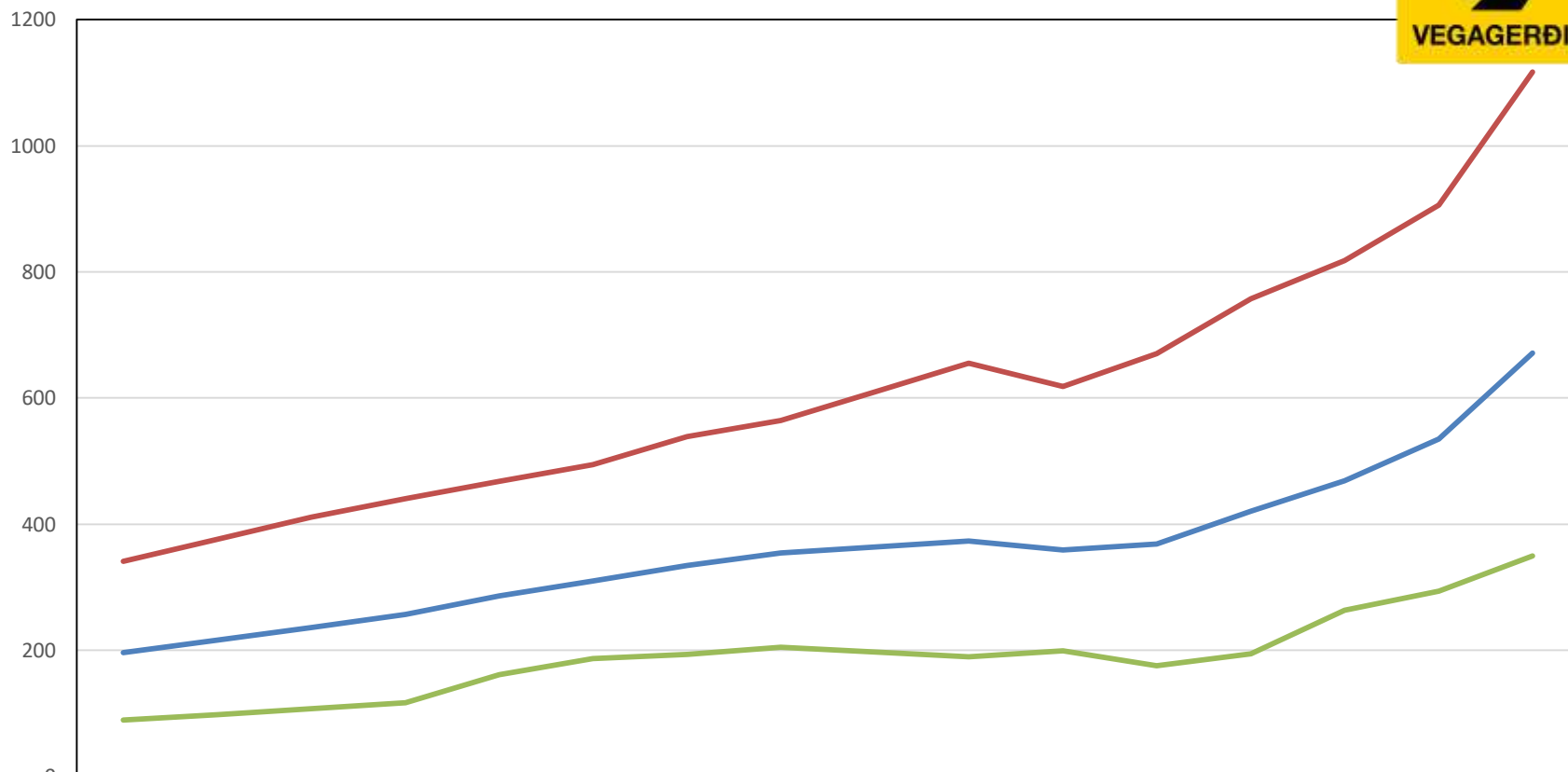
	2000	2001	2002	2003	2004	2005	2006	2007	2008	2009	2010	2011	2012	2013	2014	2015
ADU	1842	1961	1923	2038	2007	2134	2796	2942	2829	2906	2817	2468	2518	2559	2713	2943
SDU	3089	3250	2991	3113	3010	3133	4150	4367	4200	4405	4253	3942	3962	3908	4081	4427
VDU	846	1125	1103	1149	1154	1354	1668	1783	1770	1713	1717	1378	1385	1678	1645	1625

35 - 07

Biskupstungnabraut
hjá Múla



Fjöldi ökutækja



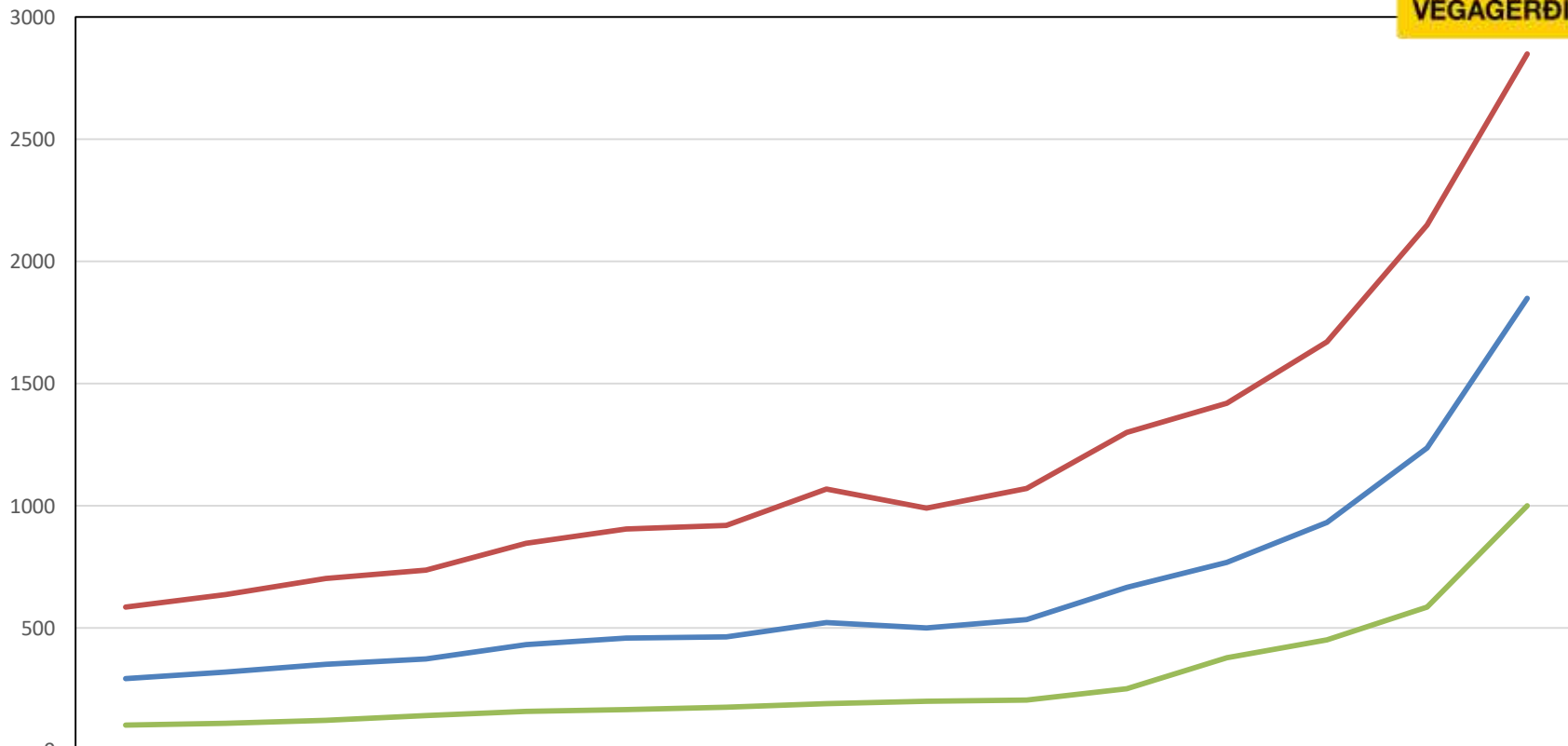
	2000	2001	2002	2003	2004	2005	2006	2007	2008	2009	2010	2011	2012	2013	2014	2015
ADU	196	216	236	257	286	310	334	354	364	373	359	368	420	469	535	671
SDU	341	376	411	440	468	494	539	564	610	655	618	670	757	818	906	1117
VDU	89	98	107	117	161	187	193	205	198	190	199	175	194	263	294	349

35 - 09

Biskupstungnabraut
við Myrkholt



Fjöldi ökutækja



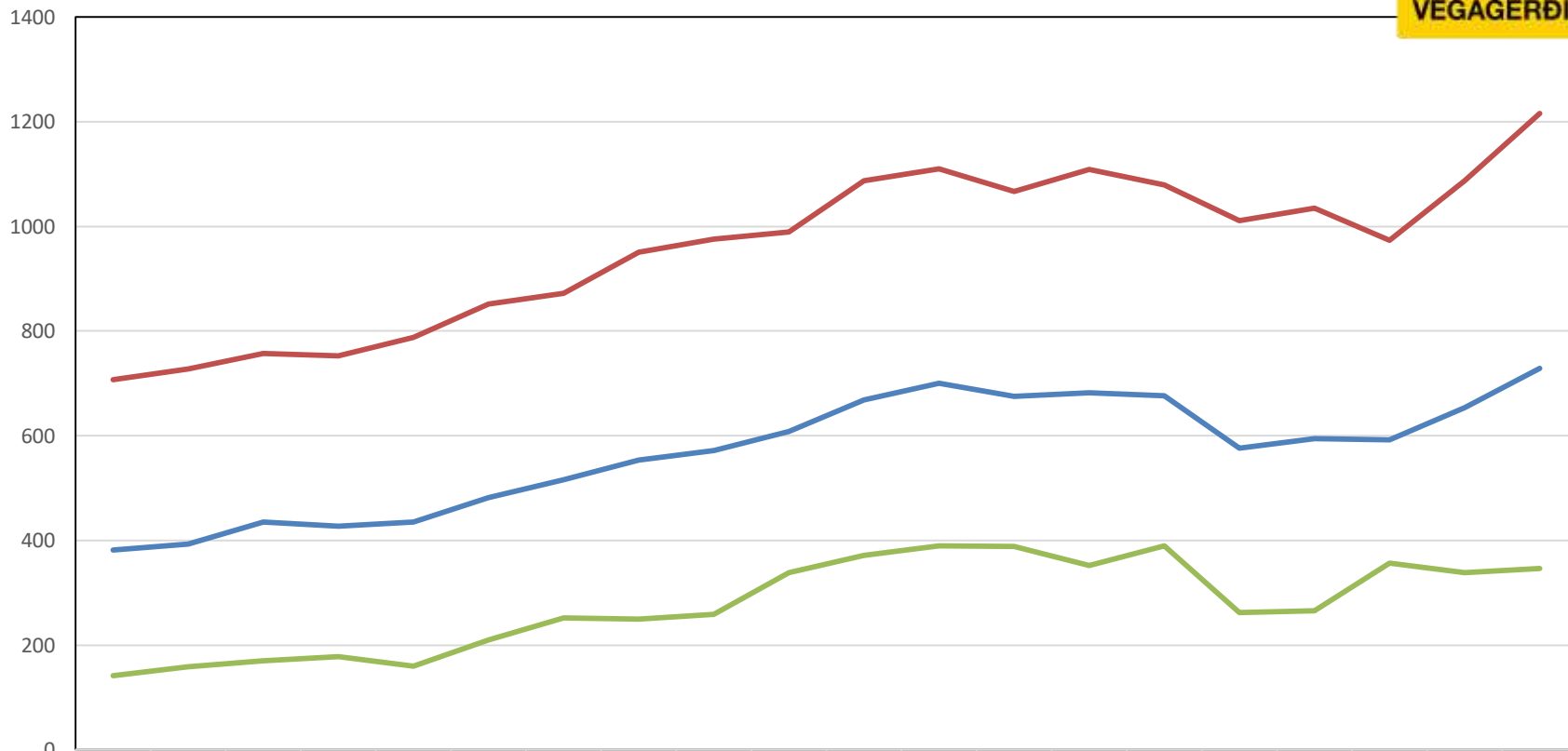
	2002	2003	2004	2005	2006	2007	2008	2009	2010	2011	2012	2013	2014	2015	2016
ADU	293	319	351	373	433	460	463	523	501	534	666	770	933	1236	1850
SDU	586	638	703	737	848	905	919	1068	990	1070	1300	1419	1671	2149	2850
VDU	102	111	122	141	158	167	177	191	200	206	251	378	451	586	1000

36 - 01

Þingvallavegur
við Biskupstungnabraut



Fjöldi ökutækja



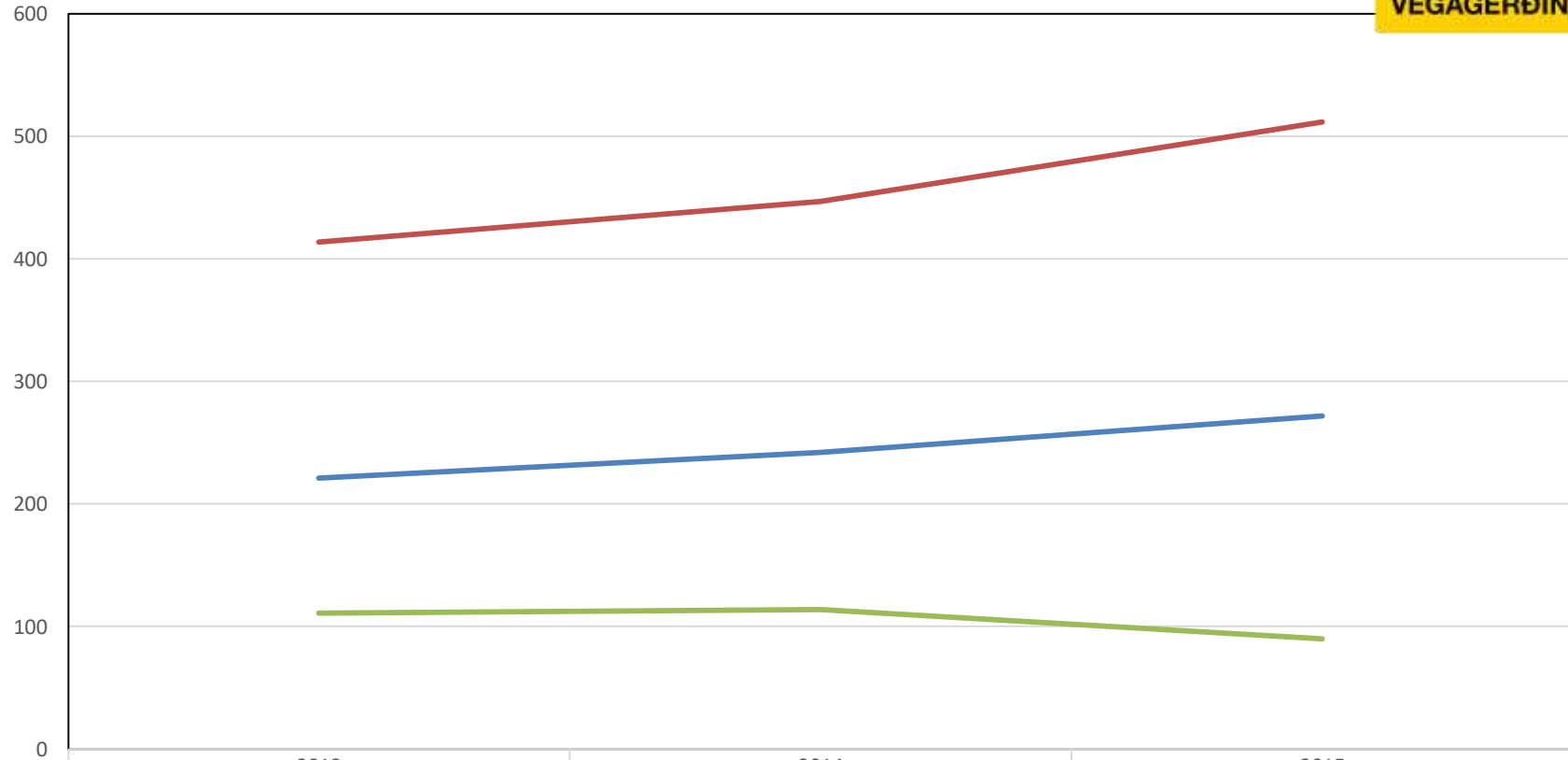
	1996	1997	1998	1999	2000	2001	2002	2003	2004	2005	2006	2007	2008	2009	2010	2011	2012	2013	2014	2015
ADU	382	393	435	427	435	482	516	553	572	608	668	700	675	682	676	576	594	592	654	729
SDU	707	727	757	753	788	852	872	951	976	989	1087	1110	1067	1109	1079	1011	1035	973	1087	1216
VDU	141	158	170	178	160	210	252	250	259	338	371	389	388	352	389	262	265	356	338	346

36 - 02

Þingvallavegur
sunnan við Lyngdalsheiðarveg



Fjöldi ökutækja



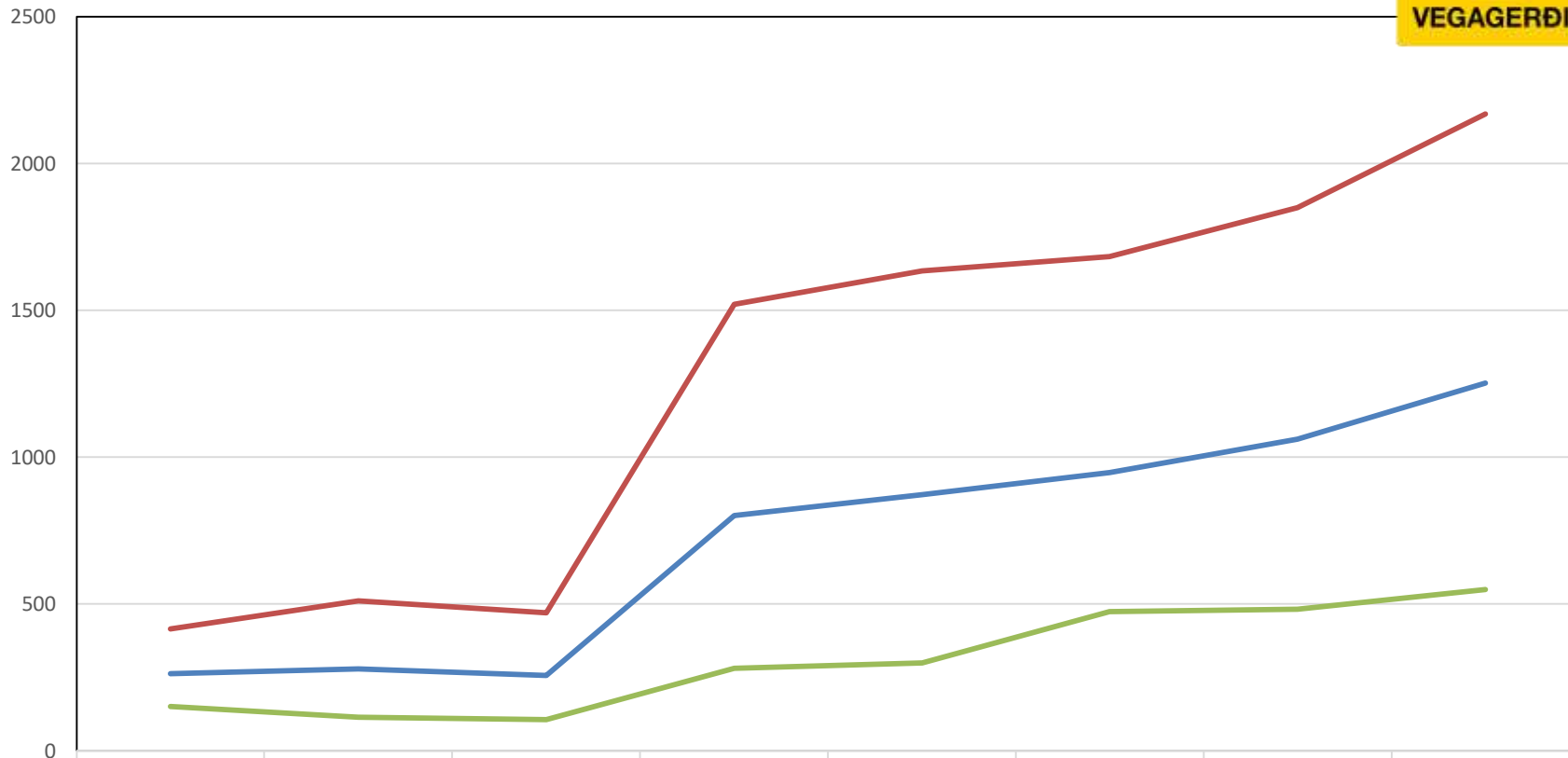
	2013	2014	2015
ADU	221	242	272
SDU	414	447	512
VDU	111	114	90

36 - 03

Þingvallavegur
norðan við Lyngdalsheiðarveg



Fjöldi ökutækja



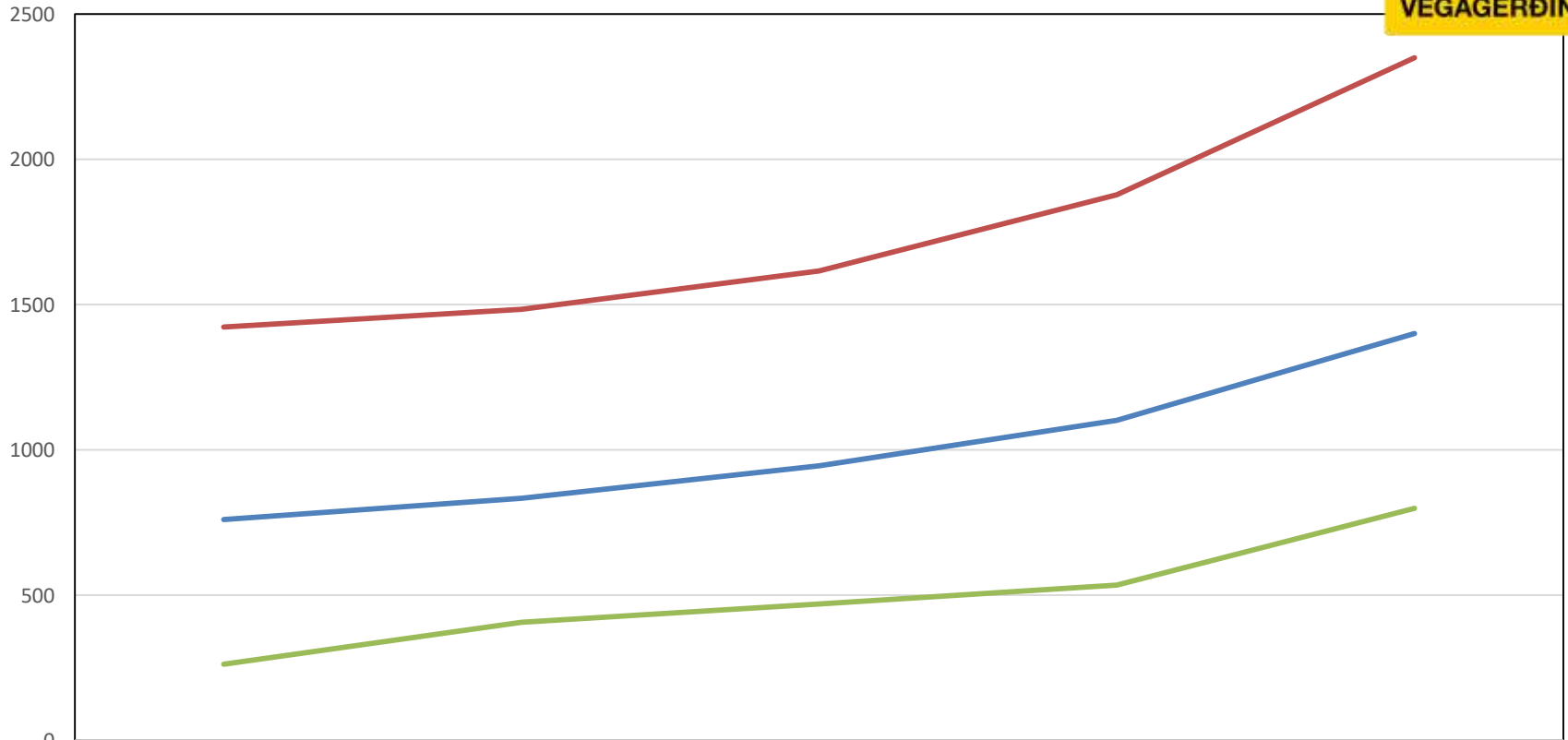
	2008	2009	2010	2011	2012	2013	2014	2015
ADU	263	280	258	801	873	948	1062	1253
SDU	415	511	471	1521	1635	1684	1850	2169
VDU	151	115	106	281	300	475	482	550

36 - 04

Þingvallavegur
Gjábakki



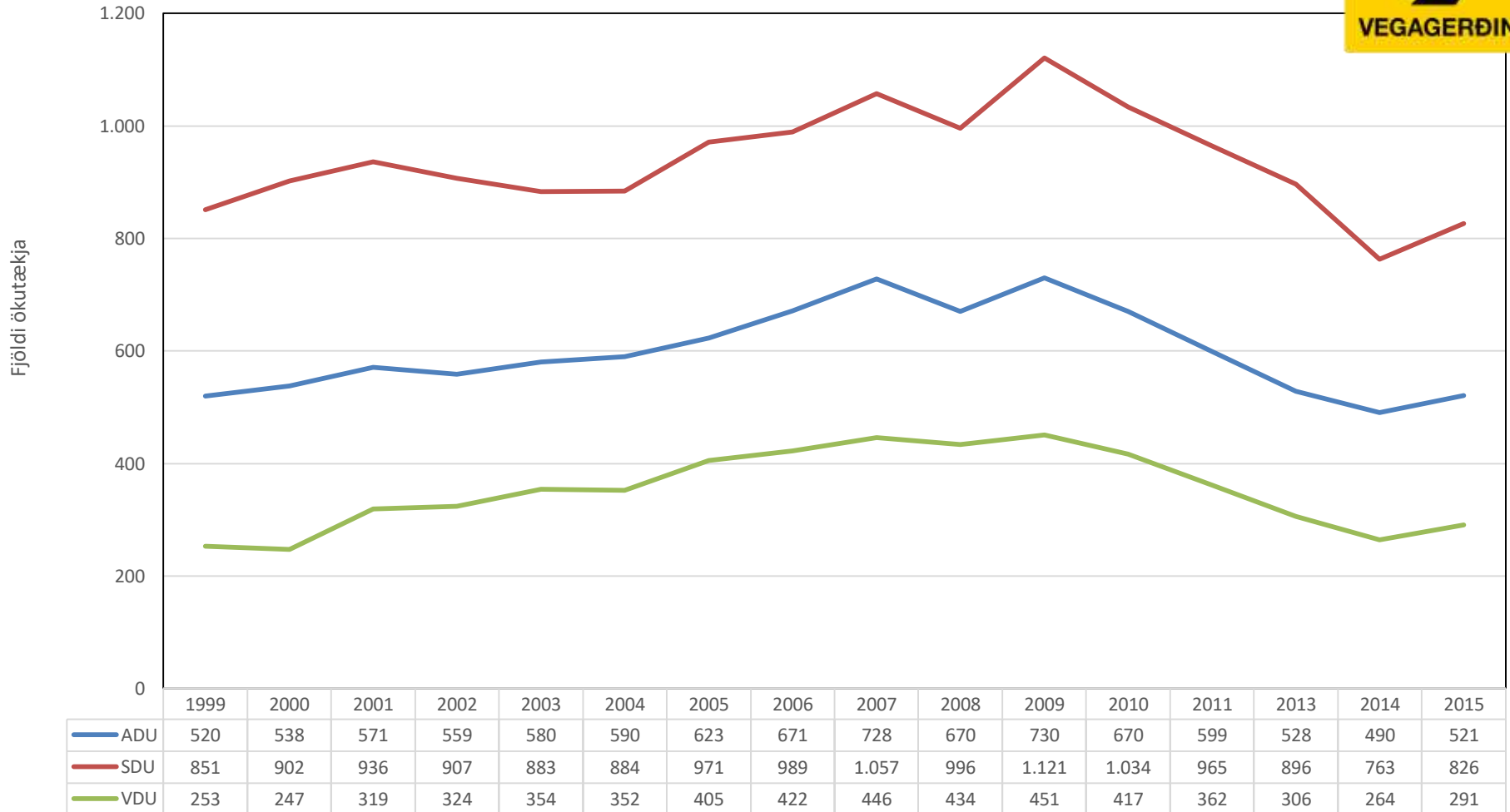
Fjöldi ökutækja



	2012	2013	2014	2015	2016
ADU	760	834	946	1101	1400
SDU	1424	1484	1616	1879	2350
VDU	262	407	471	535	800

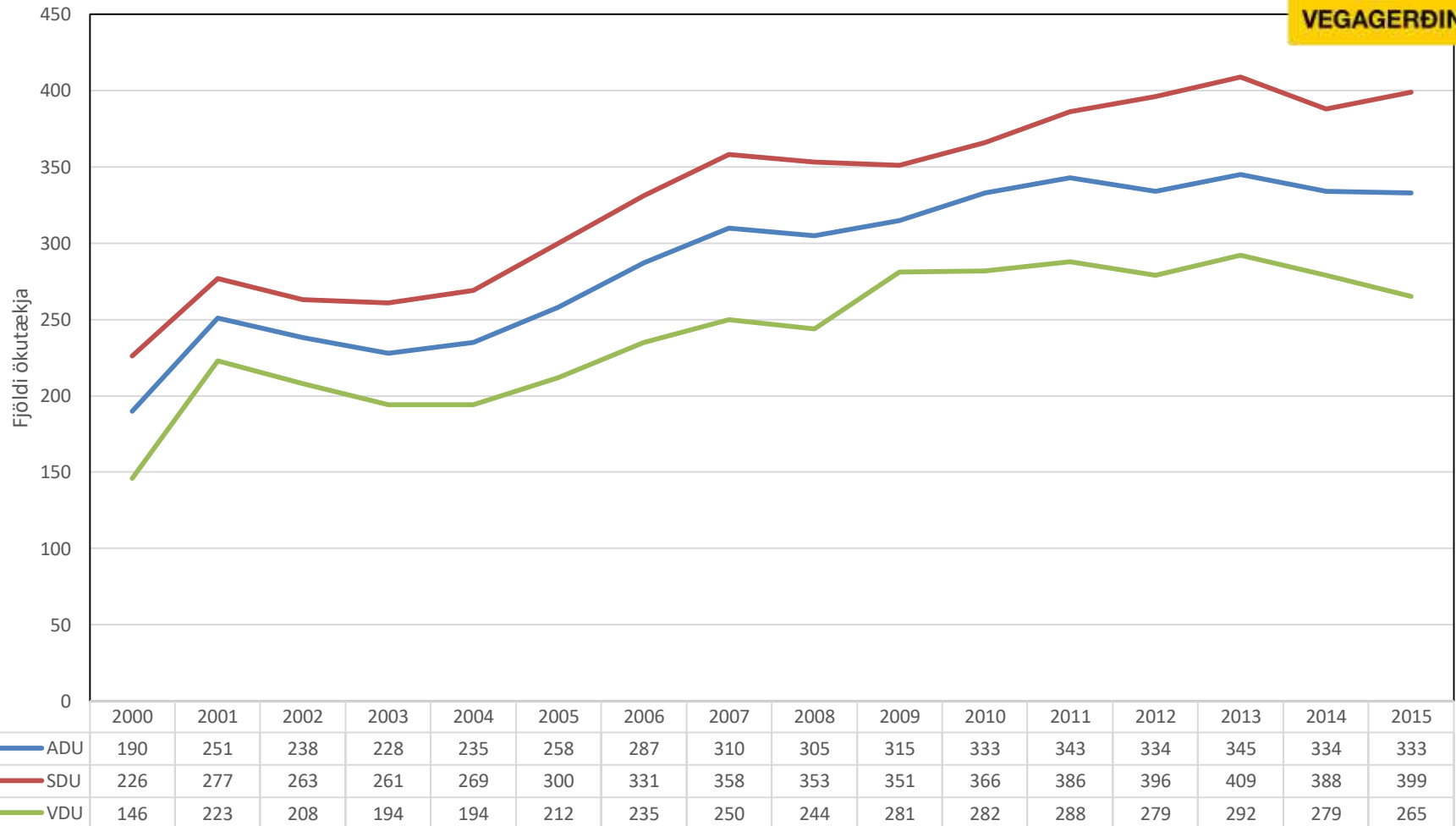
37 - 01

Laugarvatnsvegur
við Biskupstungnabraut



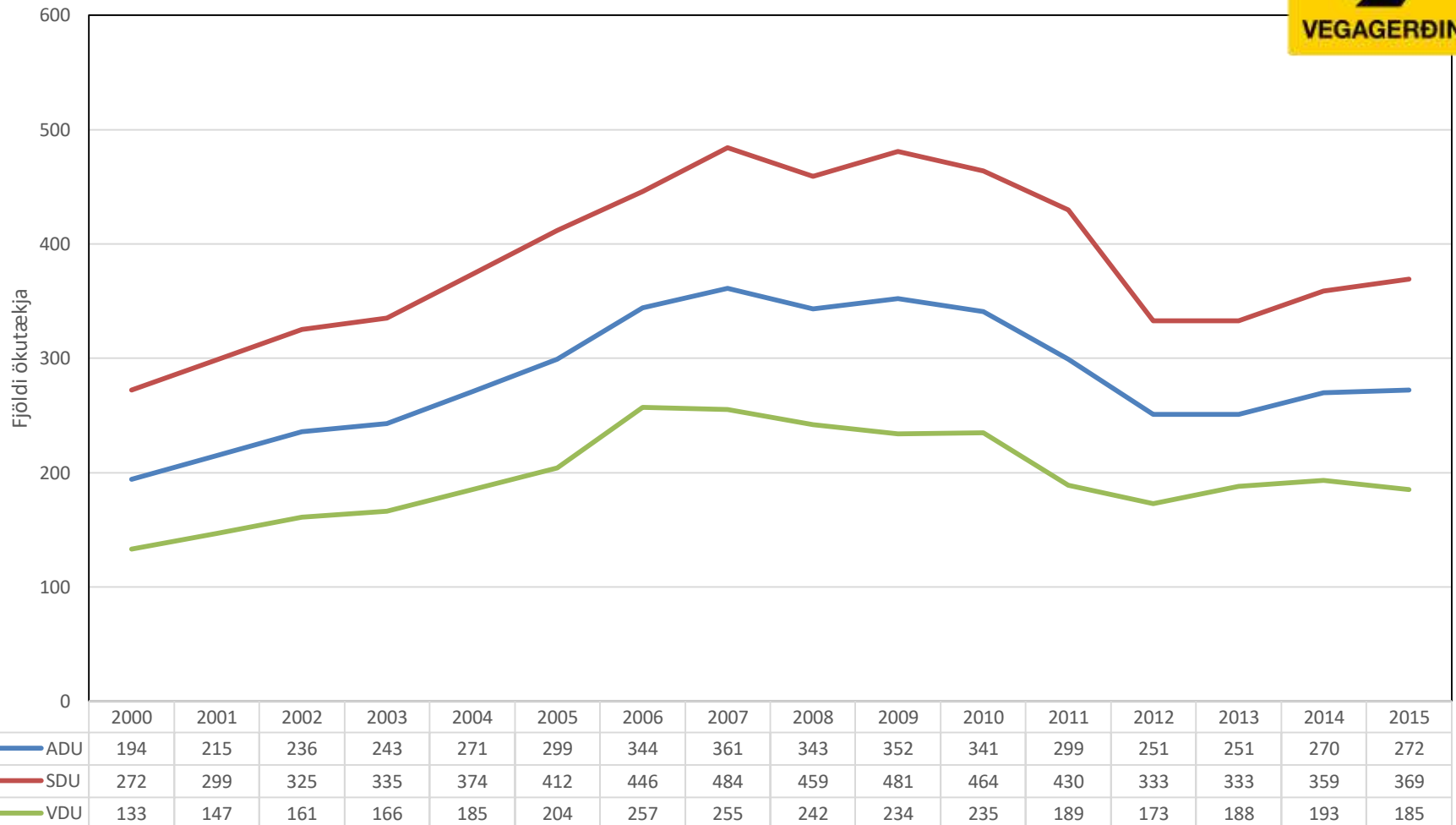
305 - 01

Villingaholtsvegur
við Hringveg



354 - 01

Sólheimavegur
við Biskupstungnabraut

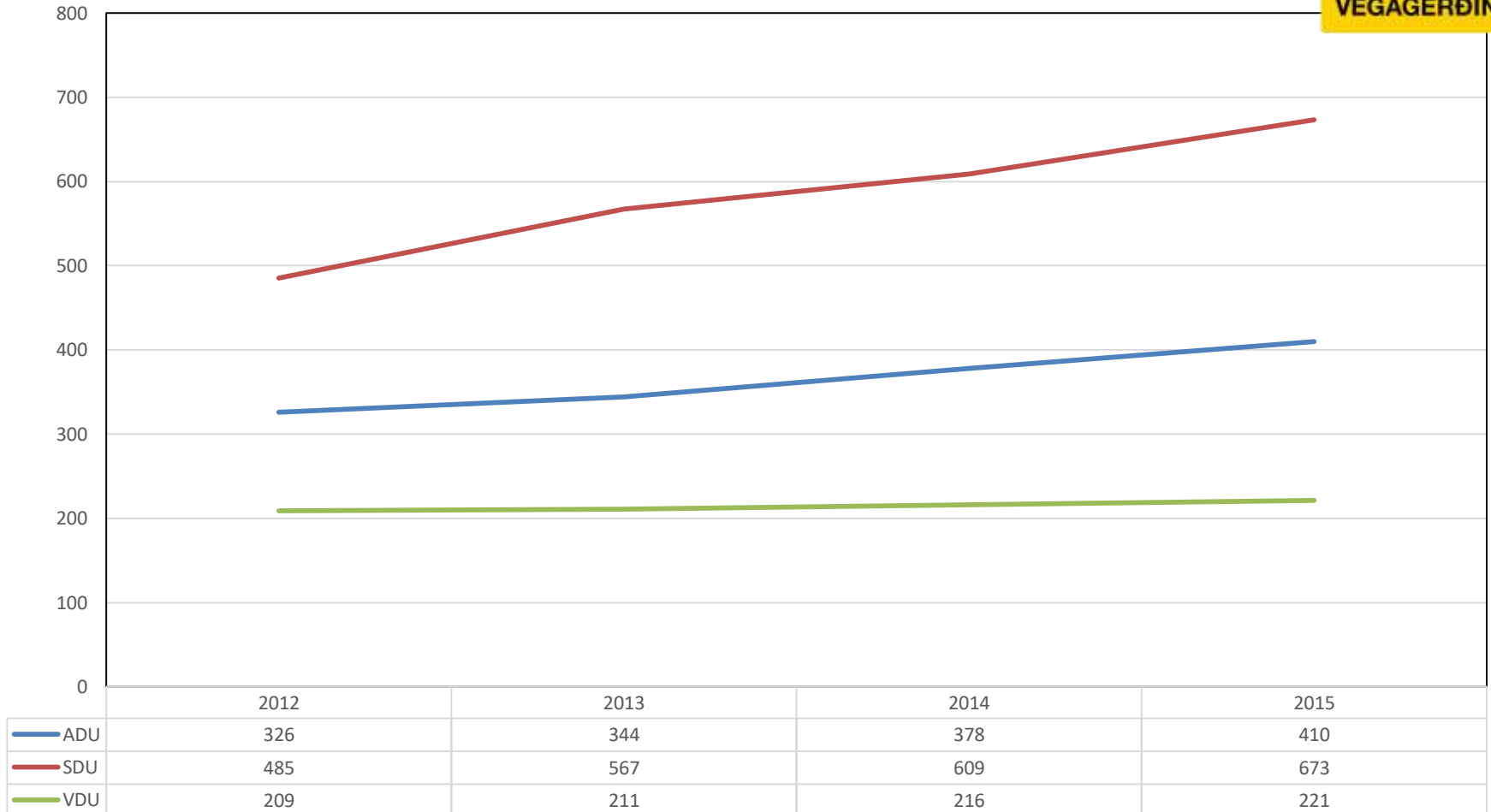


359 - 01

Bræðrartunguvegur
norðan við Hvítá



Fjöldi ökutækja



Banaslys í samgöngum

Ár	Umferð	Sjó	Flug	Samt.	Hlutf. Usl.
1995	24	3	5	32	75.00%
1996	10	10	0	20	50.00%
1997	15	6	0	21	71.43%
1998	27	2	3	32	84.38%
1999	21	2	0	23	91.30%
2000	32	2	4	38	84.21%
2001	24	6	0	30	80.00%
2002	29	2	0	31	93.55%
2003	23	1	0	24	95.83%
2004	23	3	0	26	88.46%
2005	19	3	0	22	86.36%
2006	31	4	0	35	88.57%
2007	15	5	0	20	75.00%
2008	12	0	0	12	100.00%
2009	17	1	1	19	89.47%
2010	8	1	0	9	88.89%
2011	12	0	0	12	100.00%
2012	9	4	2	15	60.00%
2013	15	2	2	19	78.95%
2014	4	0	0	4	100.00%

Samt.:	370	57	17	444	83.33%
--------	------------	-----------	-----------	------------	---------------

%	83.33	12.84	3.83
---	--------------	--------------	-------------

Meðal:	18.5	2.85	0.85	22.2
--------	-------------	-------------	-------------	-------------

Þetta lítur nú ekki vel út...

Ár	Látnir	Alv.sl.	Samtals			
2006	31	153	184	4. sæti		
2007	15	195	210	8. sæti		
2008	12	200	212	9. sæti		
2009	17	170	187	5. sæti		
2010	8	205	213	10. sæti		
2011	12	154	166	2. sæti		
2012	9	136	145	1. sæti		
2013	15	177	192	6. sæti		
2014	4	170	174	3. sæti		
2015	8	16	7	178	194	7. sæti

2014-2015% **300.00** **4.71** **11.49**

Samtals	139	1738	1877
----------------	-----	------	------

Meðaltal	13.9	173.8	187.7
-----------------	------	-------	-------

2015-Meðaltal% **15.1** **2.4** **3.4**

2006 - 2010	16.6	179.5	201.2
-------------	------	-------	-------

2015-Meðaltal% **-3.6** **-0.8** **-3.6**

2011 - 2015	11.2	163.0	174.2
-------------	------	-------	-------

2015-Meðaltal% **42.9** **9.2** **11.4**

Umferðarslys og erlendir ferðamenn.



Slasaðir alls

Ár	Láttnir	Erlendir	%	Alvarlega sl.	Erlendir	%	Lítið sl.	Erlendir	%	Samtals	Erlendir	%
2002	29	2	7%	164	6	4%	1321	41	3%	1514	49	3%
2003	23	3	13%	145	9	6%	1076	78	7%	1244	90	7%
2004	23	3	13%	115	9	8%	1041	47	5%	1179	59	5%
2005	19	2	11%	129	5	4%	884	37	4%	1032	44	4%
2006	31	0	0%	153	5	3%	1174	55	5%	1358	60	4%
2007	15	1	7%	195	15	8%	1463	62	4%	1673	78	5%
2008	12	0	0%	200	9	5%	1373	37	3%	1585	46	3%
2009	17	2	12%	170	14	8%	1112	62	6%	1299	78	6%
2010	8	0	0%	205	23	11%	1056	56	5%	1269	79	6%
2011	12	0	0%	154	10	6%	1063	95	9%	1229	105	9%
2012	9	1	11%	136	17	13%	899	84	9%	1044	102	10%
2013	15	2	13%	177	18	10%	1042	100	10%	1234	120	10%
2014	4	0	0%	177	21	12%	991	100	10%	1172	121	10%
2015	16	5	31%	178	26	15%	1130	178	16%	1324	209	16%
jan-jún 16	7	1	14%	99	23	23%	553	64	12%	659	88	13%

240	22	9%	2397	210	9%	16178	1096	7%	18815	1328	7%
------------	-----------	-----------	-------------	------------	-----------	--------------	-------------	-----------	--------------	-------------	-----------

Umferðarslys og erlendir ferðamenn.



Slasaðir alls

Ár	Látnir	Erlendir	%	Alvarlega sl.	Erlendir	%	Lítið sl.	Erlendir	%	Samtals	Erlendir	%
2002	29	2	7%	164	6	4%	1321	41	3%	1514	49	3%
2003	23	3	13%	145	9	6%	1076	78	7%	1244	90	7%
2004	23	3	13%	115	9	8%	1041	47	5%	1179	59	5%
2005	19	2	11%	129	5	4%	884	37	4%	1032	44	4%
2006	31	0	0%	153	5	3%	1174	55	5%	1358	60	4%
2007	15	1	7%	195	15	8%	1463	62	4%	1673	78	5%
2008	12	0	0%	200	9	5%	1373	37	3%	1585	46	3%
2009	17	2	12%	170	14	8%	1112	62	6%	1299	78	6%
2010	8	0	0%	205	23	11%	1056	56	5%	1269	79	6%
2011	12	0	0%	154	10	6%	1063	95	9%	1229	105	9%
2012	9	1	11%	136	17	13%	899	84	9%	1044	102	10%
2013	15	2	13%	177	18	10%	1042	100	10%	1234	120	10%
2014	4	0	0%	177	21	12%	991	100	10%	1172	121	10%
2015	16	5	31%	178	26	15%	1130	178	16%	1324	209	16%
jan-jún 16	7	1	14%	99	23	23%	553	64	12%	659	88	13%
240	22	9%	2397	210	9%	16178	1096	7%	18815	1328	7%	

KSI

Látnir/alv.	Erlendir	%
193	8	4%
168	12	7%
138	12	9%
148	7	5%
184	5	3%
210	16	8%
212	9	4%
187	16	9%
213	23	11%
166	10	6%
145	18	12%
192	20	10%
181	21	12%
194	31	16%
106	24	23%
2637	232	9%

240	22	9%	2397	210	9%	16178	1096	7%	18815	1328	7%
------------	-----------	-----------	-------------	------------	-----------	--------------	-------------	-----------	--------------	-------------	-----------

2637	232	9%
-------------	------------	-----------

Síðustu 5 ár - 2016

Slasaðir alls

Ár	Látnir	Erlendir	%	Alvarlega sl.	Erlendir	%	Lítið sl.	Erlendir	%	Samtals	Erlendir	%
2011	12	0	0%	154	10	6%	1063	95	9%	1229	105	9%
2012	9	1	11%	136	17	13%	899	84	9%	1044	102	10%
2013	15	2	13%	177	18	10%	1042	100	10%	1234	120	10%
2014	4	0	0%	177	21	12%	991	100	10%	1172	121	10%
2015	16	5	31%	178	26	15%	1130	178	16%	1324	209	16%

KSI

Látnir/alv.	Erlendir	%
166	10	6%
145	18	12%
192	20	10%
181	21	12%
194	31	16%

56	8	14%	822	92	11%	5125	557	11%	6003	657	11%
----	---	-----	-----	----	-----	------	-----	-----	------	-----	-----

878	100	11%
-----	-----	-----

Með fyrstu 6 mánuðum 2016

Slasaðir alls

Ár	Látnir	Erlendir	%	Alvarlega sl.	Erlendir	%	Lítið sl.	Erlendir	%	Samtals	Erlendir	%
2011	12	0	0%	154	10	6%	1063	95	9%	1229	105	9%
2012	9	1	11%	136	17	13%	899	84	9%	1044	102	10%
2013	15	2	13%	177	18	10%	1042	100	10%	1234	120	10%
2014	4	0	0%	177	21	12%	991	100	10%	1172	121	10%
2015	16	5	31%	178	26	15%	1130	178	16%	1324	209	16%
jan-jún 16	7	1	14%	99	23	23%	553	64	12%	659	88	13%

KSI

Látnir/alv.	Erlendir	%
166	10	6%
145	18	12%
192	20	10%
181	21	12%
194	31	16%
106	24	23%

63	9	14%	921	115	12%	5678	621	11%	6662	745	11%
----	---	-----	-----	-----	-----	------	-----	-----	------	-----	-----

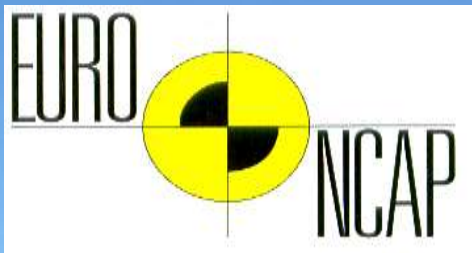
984	124	13%
-----	-----	-----

Hlutfall erlendra ferðamanna janúar - júní

	Látnir	Alvarlega slasaðir	Lítið slasaðir	Samtals
2007	0.0%	2.2%	1.5%	1.6%
2008	0.0%	1.1%	1.8%	1.7%
2009	0.0%	3.7%	4.6%	4.4%
2010	0.0%	8.7%	5.7%	6.1%
2011	0.0%	6.4%	7.4%	7.2%
2012	20.0%	7.9%	6.7%	6.9%
2013	0.0%	8.5%	7.1%	7.2%
2014	0.0%	6.3%	8.0%	7.7%
2015	33.3%	14.9%	12.9%	13.5%
2016	14.3%	23.2%	11.6%	13.4%

Helstu atriði allstaðar.

- Yfirborðsmerkingar vantar og ekki skv. reglum.
- Brotið úr könnum.
- Sig á vegum, bæði í hjólförum og þvert á veg.
- Sprungumyndun í slitlagi.
- Mjóir vegir með engum miðlínunum.
- Breiddir akreina og leyfður hraði.
- Einbreiðar brýr og slakar merkingar þeirra.
- Frágangur gatnamóta og útsýni vegna gróðurs.
- Skilti og merki sem byrgja útsýni á gatnamótum.
- Takmörkuð upplýsingagjöf. (Velkomin, næsta þjónusta o.s.frv.)
- Brýr og vegrið.



5 stjörnu bíll



Yfirborðsmerkingar

Reglugerð um umferðarmerki og notkun þeirra
nr. 289/1995
með síðari breytingum

24. gr.

[Deililína ($L3x$) er milli umferðar í sömu átt á akbraut, enda sé breidd hverrar reinar 2,75 m eða meiri. Línur sem marka akreinar fyrir almenna umferð skulu vera 100-150 mm breiðar en þær sem marka aðreinar, fráreinar eða akreinar fyrir sérstaka umferð, t.d. strætisvagna, skulu vera 200-300 mm breiðar. Deililínur eru þessar:]⁷¹



L31

a) *Óbrotin lína [(hindrunarlína)⁷²] (L31)* sem gefur til kynna að hættulegt sé að aka yfir hana og óheimilt nema brýna nauðsyn beri til.



L32

b) *Brotin lína (L32)* (línan einn þriðji af bilinu) sem gefur til kynna að aka megi yfir hana, enda sé gætt fyllstu varúðar.

Yfirborðsmerkingar

23. gr.

[Miðlína (L1x-2x) er milli umferðar í gagnstæðar áttir. Veg utan þéttbýlis sem er með 5,5 m breiða akbraut eða breiðari skal marka með miðlínu. Óháð breidd akbrautar skal einnig marka akbraut með miðlínu þar sem vegsýn er takmörkuð, áður en komið er að gangbraut, stöðvunarlínu, umferðareyju, umferðarmerki á akbraut eða stað þar sem fyrirstaða er á akbraut. Miðlínur skulu vera 100-200 mm breiðar og eru þessar:]⁶⁹



L11



L12



L21

a. Óbrotin lína [(hindrunarlína)⁷⁰] (L11) sem gefur til kynna að hættulegt sé að aka yfir hana og óheimilt nema brýna nauðsyn beri til. Miðlína milli umferðar í gagnstæðar áttir á vegi með fleiri en tvær akreinar skal vera tvöföld (L12).

b. Hálfbrotin lína (L21) (línan þrisvar sinnum lengri en bilið) sem gefur til kynna að varhugavert sé að aka yfir hana og óheimilt nema með sérstakri varúð.

Yfirborðsmerkingar

25. gr.

Kantlína (G4x) markar brún akbrautar. Kantlínur skulu vera 100-200 mm breiðar. Þær eru þessar:



L41

a. Óbrotin lína (*L41*) sem markar þann hluta akbrautar sem ætlaður er vélknúnum ökutækjum. Óheimilt er að aka yfir hana nema nauðsyn beri til og skal þá gætt yftrustu varúðar.



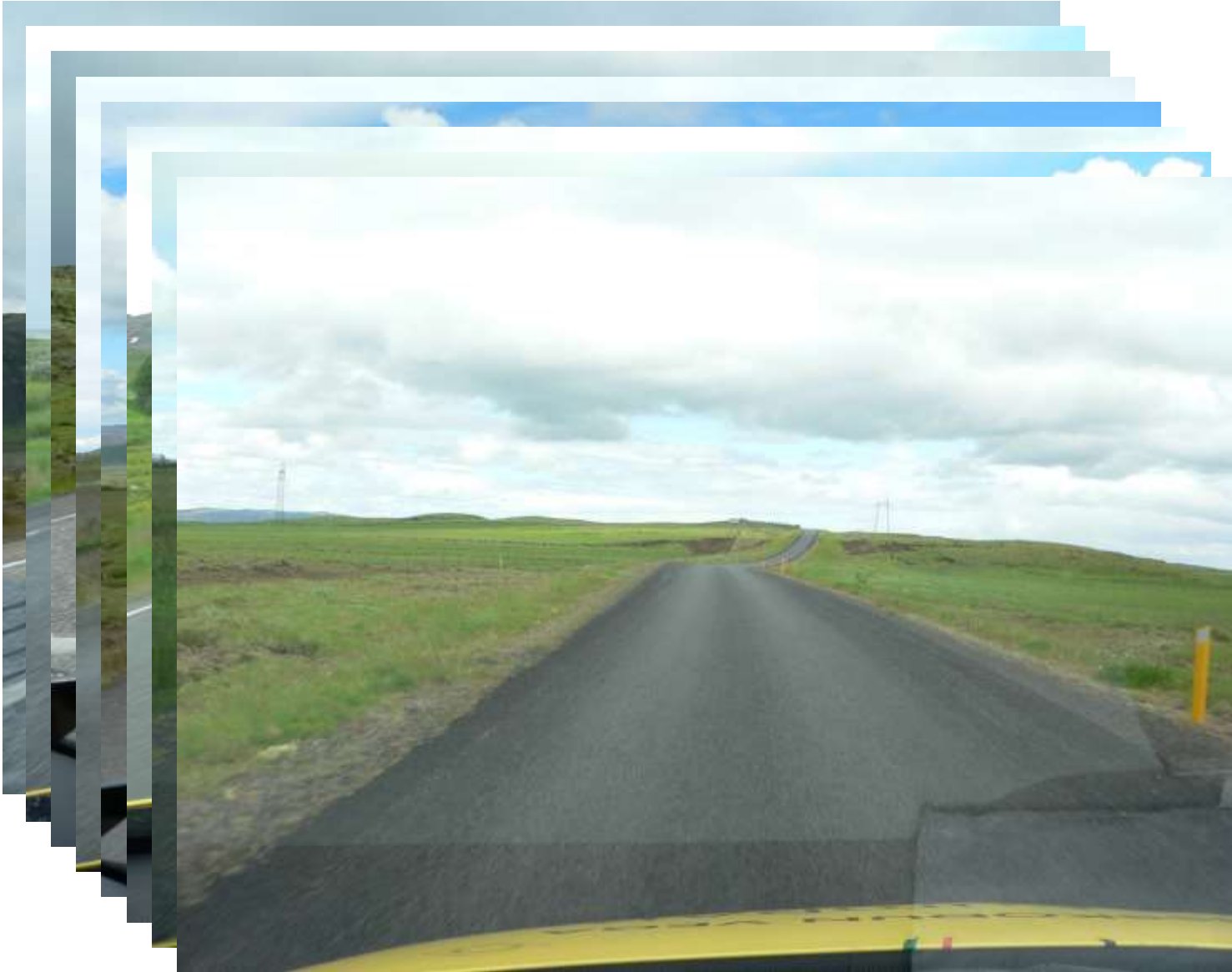
L42

b. Brotin lína (*L42*) (línan jafn löng bilinu) sem markar brún akbrautar á mjóum vegi sem ekki er markaður með miðlínu eða þar sem er ekki brýn þörf á óbrotinni kantlínu. Brotnar kantlínur (*L43*) marka að auki akbraut gagnvart hliðarvegi, útskotum, bifreiðastæðum og leiðum að og frá þjónustustöðum. Heimilt er að aka yfir brotna kantlínu, enda sé gætt fyllstu varúðar.



L43

Yfirborðsmerkingar



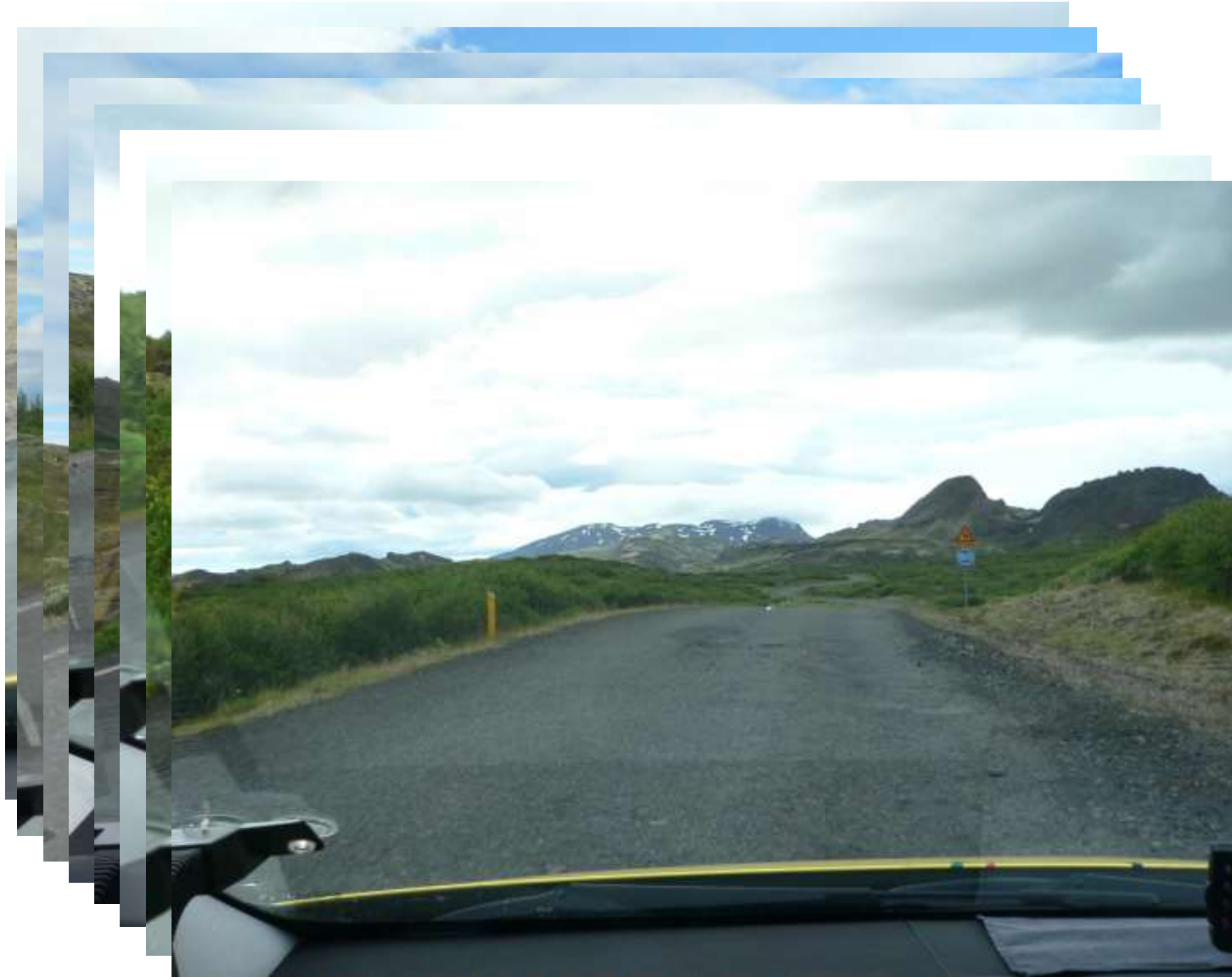
Brotið úr köntum



Sig á vegum



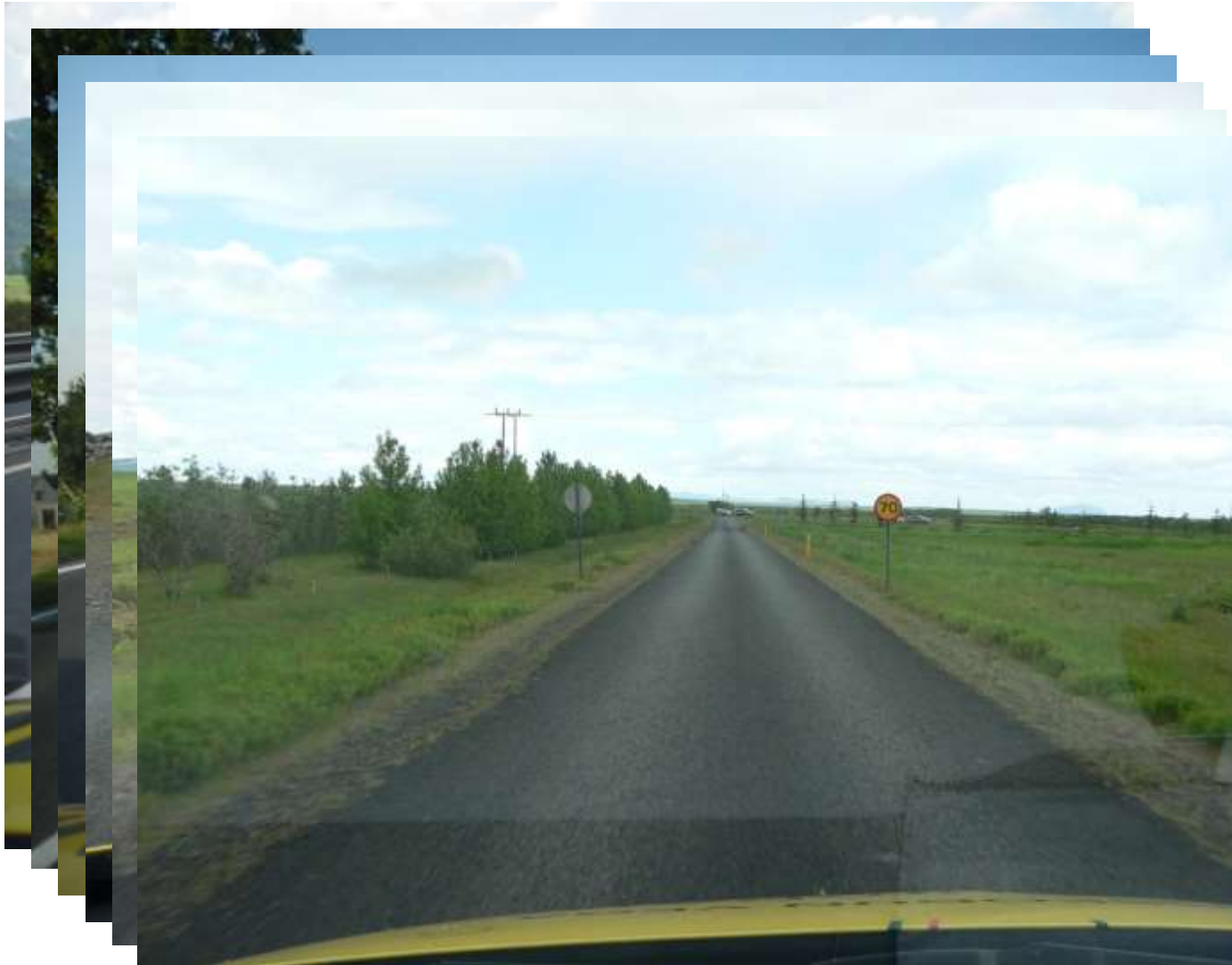
Sprungumyndun



Mjóir vegir



Breiddir akreina og leyfður hraði



Einbreiðar brýr



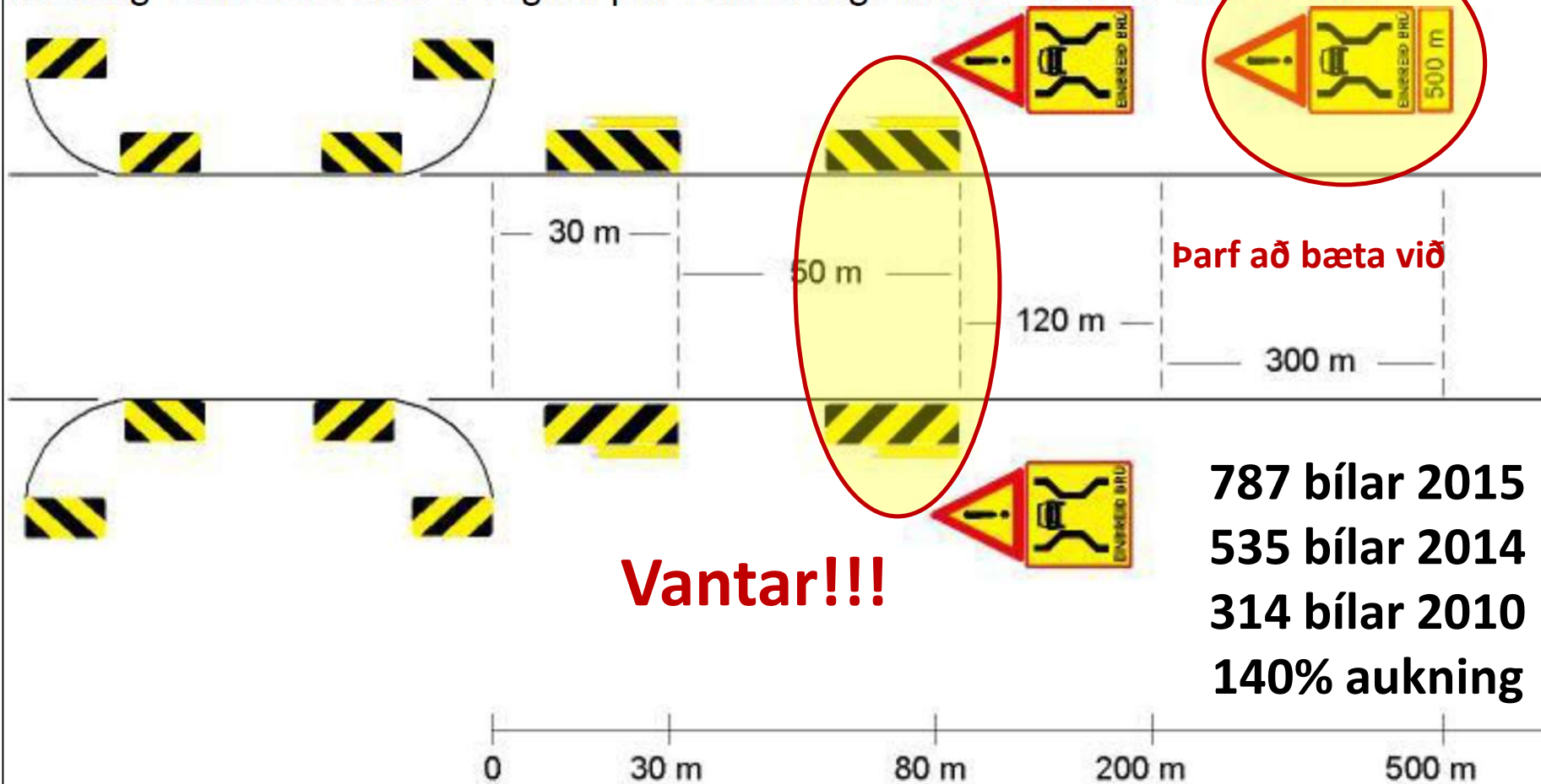
Banaslys í Öræfasveit 26.12.2015

Handbók um Umferðarmerki

Rammareglur og útfærslur

Útgefandi Vegagerðin og Reykjavíkurborg

Merking einbreiðra brúa á vegum þar sem árdagsumferð er meiri en 500 bílar



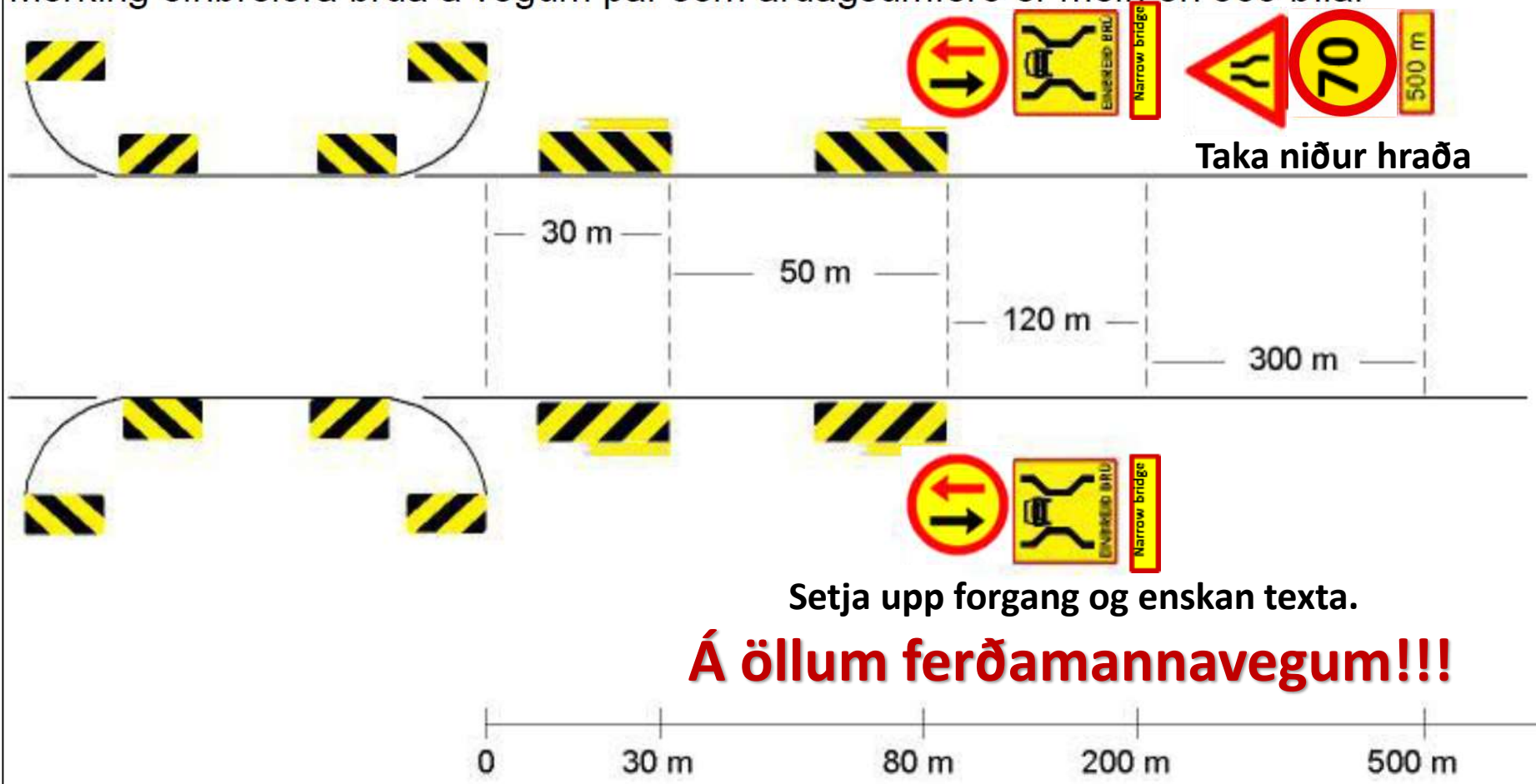
Átak í merkingum – Ný útfærsla

Handbók um Umferðarmerki

Rammareglur og útfærslur

Útgefandi Vegagerðin og Reykjavíkurborg

Merking einbreiðra brúa á vegum þar sem árdagsumferð er meiri en 500 bílar



Gömlu Elliðaárbrýrnar



Grafarvogslaug, Fjölirnir og skóli



Grafarvogslaug, Fjölur og skóli





Pýskaland







**Portið við höfuðustöðvar
Vegagerðarinnar**

Frágangur gatnamóta



Skilti og merki



Upplýsingagjöf og annað...



Nýja Þjórsárbrúin.

- Þetta er ekki H1 til H4 staðall fyrir brýr.
- Venjulegt vegrið.
- Veigalítill flatjárn “mixuð” ofaná uppistöðurnar.
- Múrboltar í brúargólfið?
- Leiðararnir boltaðir öfugt.
- “Game over” ef bíll fer niður.
- **Tók eitt og hálf t ár að lagfæra.**

Mýrar í Borgarfirði



Reykjadalsá í Dölum

**Splunkuný brú.
Púðar á endum.
Gamla brúin við hliðina.
Svona á að gera þetta!!!**

Svona á að gera þetta. H1 – H4



Skilgreiningar í samantekt.

- Umferðarmagn:

- “ADU” Árdagsumferð. (Meðalfjöldi bíla á dag).
- “SDU” Sumardagsumferð.
- “VDU” Vetrardagsumferð.

- Slysatölur:

- “B” Banaslys.
- “A” Alvarleg meiðsl.
- “L” Lítil meiðsl.
- “E” Eignatjón.

- Viðmið:

- “KSI” Látnir og alvarlega slasaðir pr. milljón ekinna km.
- “Tíðni” Öll óhöpp á hverja milljón ekna km.

Slysamestu vegirnir

2011 - 2015.

B **A** **L** **S**

1.	35	– Biskupstungnabraut	2	– 11	– 25	= 38
2.	30	– Skeiða og Hrunamannav.	1	– 5	– 15	= 21
3.	01	– Hringvegurinn	1	– 3	– 34	= 38
4.	37	– Laugarvatnsvegur	0	– 3	– 10	= 13
5.	36	– Þingvallavegur	0	– 1	– 10	= 11
6.	32	– Þjórsárdalsvegur	0	– 2	– 6	= 8
7.	33	– Gaulverjabæjarvegur	0	– 2	– 5	= 7
8.	360	– Grafningsvegur efri	0	– 2	– 3	= 5
9.	31	– Skálholtsvegur	0	– 1	– 3	= 4
10.	305	– Villingaholtsvegur	0	– 1	– 0	= 1

Samtals: 4 31 111 146

001 - Suðurlandsvegur

3

Vegnr	Kafli nr	Heiti upphafspunkts	Heiti endapunkts	Sveitarfél.	Lengd	Hraði	ÁDU	SDU	VDU	Eknir þ. km	B	A	L	E	KSI	Tíðni						
1	c8	Landvegur (26-01)	Sýslumörk, Þjórsá	Ásahr	10.24	90	2962	4431	1749	11,071	0	0	9	27	0.00	3.25						
1	d1	Sýslumörk, Þjórsá	Skeiðavegur (30-01)	Flóahr	3.18	90	2941	4398	1736	3,414	0	0	5	14	0.00	5.57						
1	d2	Skeiðavegur (30-01)	Gaulverjabæjarvegur (33-01)	Flóahr	13.70	90	3944	5749	2460	19,723	1	2	8	25	0.15	1.83						
1	d3	Gaulverjabæjarvegur (33-01)	Selfoss, Laugardælavegur (3020-01)	Árborg	0.26	70	5258	7083	3590	499	0	0	0	0	0.00	0.00						
1	d4	Selfoss, Laugardælavegur (3020-01)	Selfoss, Eyrarbakkevegur (34-01)	Árborg	1.30	50	12792	20774	12792	6,070	0	0	9	35	0.00	7.25						
1	d5	Selfoss, Eyrarbakkevegur (34-01)	Biskupstungnabraut (35-01)	Árborg	1.78	50	8933	11908	6481	5,804	0	1	3	24	0.17	4.82						
											1			3			34			125		
											30.46											



273 - Bugavegur

Vegnr	Kaflar	Heiti upphafspunkts	Heiti endapunkts	Sveitarfél.	Lengd	Hraði	ÁDU	SDU	VDU	Eknir þ. km	B	A	L	E	KSI	Tíðni
273		Hringvegur (1-c5)	Kastalabrekka	Ásahr	2.20	90	50	80	30	40	0	0	0	0	0.00	0.00

Einbreitt slitlag
Ómerktar blindhæðir og beygjur
90 km. hámarkshraði!!!



274 - Ásvegur

Vegnr	Kaflar	Heiti upphafspunkts	Heiti endapunkts	Sveitarfél.	Lengd	Hraði	ÁDU	SDU	VDU	Eknir þ. km	B	A	L	E	KSI	Tíðni
275		Hringvegur (1-c8)	Sandhólaferja	Ásahr	9.72	70/50	50	80	30	177	0	0	0	1	0.00	5.64

**Einbreitt slitlag eða mjór
70 km. hámarkshraði!!!
50 km. gegnum Meiritungu**



281 - Sumarliðabæjarvegur

Vegnr	Kaflar	Heiti upphafspunkts	Heiti endapunkts	Sveitarfél.	Lengd	Hraði	ÁDU	SDU	VDU	Eknir þ. km	B	A	L	E	KSI	Tíðni
281	01	Hringvegur (1-c8)	Landvegur (26-01)	Ásahr	5.50	90/80	48	73	29	96	0	0	0	0	0.00	0.00

**Einbreitt slitlag og mjór
90 km. hámarkshraði!!!
Hluta til malarvegur.
Ómerktar blindhæðir.**



282 - Ásmundastaðarvegur

Vegnr	Kaflar	Heiti upphafspunkts	Heiti endapunkts	Sveitarfél.	Lengd	Hraði	ÁDU	SDU	VDU	Eknir þ. km	B	A	L	E	KSI	Tíðni
282	01	Hringvegur (1-c8)	Ásmundarstaðir 1	Ásahr	3.20	90	50	80	30	58	0	0	0	1	0.00	17.12

**Einbreitt slitlag og mjór
Mikið brotið úr köntum.
90 km. Hámarkshraði!!!
Engar hraðamerkingar við búið.**



284 - Heiðarvegur

Vegnr	Kaflar	Heiti upphafspunkts	Heiti endapunkts	Sveitarfél.	Lengd	Hraði	ÁDU	SDU	VDU	Eknir þ. km	B	A	L	E	KSI	Tíðni
284	01	Hringvegur (1-c8)	Hagabraut (286-01)	Ásahr	10.59	90/80	63	96	38	244	0	0	0	0	0.00	0.00

**Einbreitt slitlag og mjór
90 km. hámarkshraði!!!
Hluta malarvegur.
Hátt framaf út í vatn.**



288 - Kálfholtsvegur

Vegnr	Kaflar	Heiti upphafspunkts	Heiti endapunkts	Sveitarfél.	Lengd	Hraði	ÁDU	SDU	VDU	Eknir þ. km	B	A	L	E	KSI	Tíðni
288	01	Hringvegur (1-c8) hjá Einbúa	Hringvegur (1-c8) á Lónsheiði	Ásahr	6.91	70/50	71	85	57	179	0	0	0	0	0.00	0.00

**Einbreitt slitlag og mjór
70 km. hámarkshraði!!!
Ómerktar blindhæðir.
Hraði tekin í 50 við Kálfholt og S. Hamra.**



30 – Skeiða og Hrunamannavegur

2

Vegnr	Kafli	Heiti upphafspunkts	Heiti endapunkts	Sveitarfél.	Lengd	Hraði	ÁDU	SDU	VDU	Eknir þ. km	B	A	L	E	KSI	Tíðni
30	01	Hringvegur (1-d2)	Ólafsvallavegur (322-01)	GnúpSkei	8.07	90	1281	1911	797	3,773	0	1	3	5	0.27	2.39
30	02	Ólafsvallavegur (322-01)	Skálholtsvegur (31-01)	GnúpSkei	8.89	90	1224	1798	763	3,972	1	3	3	7	1.01	3.52
30	03	Skálholtsvegur (31-01)	Þjórsárdalsvegur (32-01)	GnúpSkei	1.44	90	1187	1812	724	624	0	0	1	0	0.00	1.60
30	04	Þjórsárdalsvegur (32-01)	Hrunavegur (344-01)	GnúpSkei	11.71	90	854	1303	520	3,650	0	1	5	4	0.27	2.74
30	05	Hrunavegur (344-01)	Langholtsvegur (341-01)	Hrunamhr	0.56	50	1009	1709	587	206	0	0	1	0	0.00	4.85
30	06	Langholtsvegur (341-01)	Haukholtsvegur (3522-01)	Hrunamhr	12.47	90/50	354	582	208	1,609	0	0	1	3	0.00	2.49
30	07	Haukholtsvegur (3522-01)	Einholtsvegur (358-02)	Hrunamhr	8.53	90	240	407	140	747	0	0	0	0	0.00	0.00
30	08	Einholtsvegur (358-02)	Biskupstungnabraut (35-09)	Hrunamhr	4.34	90	172	309	91	272	0	0	1	0	0.00	3.67

90 km. hámarkshraði!!!

Hluta malarvegur nyrst.

Einbreiðar brýr.

1 5 15 19



31 - Skálholtsvegur

9

Vegnr	Kaflar	Heiti upphafspunkts	Heiti endapunkts	Sveitarfél.	Lengd	Hraði	ÁDU	SDU	VDU	Eknir þ. km	B	A	L	E	KSI	Tíðni
31	01	Skeiðavegur (30-03)	Hvítá	GnúpSkei	9.49	90	317	541	155	1,098	0	0	1	1	0.00	1.82
31	02	Hvítá	Krossvegamót	Bláskógar	1.05	50	436	743	213	167	0	0	0	1	0.00	5.98
31	03	Krossvegamót	Biskupstungnabraut (35-05)	Bláskógar	4.09	90	498	852	245	743	0	1	0	1	1.35	2.69

Frekar mjór. ^{14.63}

90 km. hámarkshraði!!!

Lítið um kantlínur.

Hraði ekki tekinn niður við Hvítá.

Töluvert sig.

0 1 1 3



32 - Þjórsárdalsvegur

6

Vegnr	Kaflar	Heiti upphafspunkts	Heiti endapunkts	Sveitarfél.	Lengd	Hraði	ÁDU	SDU	VDU	Eknir þ. km	B	A	L	E	KSI	Tíðni
32	01	Skeiðavegur (30-04)	Stóra-Núpsvegur (328-01)	GnúpSkei	12.81	90	529	896	276	2,473	0	0	2	2	0.00	1.62
32	02	Stóra-Núpsvegur (328-01)	Ásólfstaðir	GnúpSkei	11.61	90	369	599	193	1,564	0	0	0	1	0.00	0.64
32	03	Ásólfstaðir	Búrfellsvegur eystri (3365-01)	GnúpSkei	7.62	90	323	523	169	898	0	0	0	3	0.00	3.34
32	04	Búrfellsvegur eystri (3365-01)	Þjórsá (sýslumörk)	GnúpSkei	14.18	90	294	476	152	1,522	0	0	0	0	0.00	0.00
32	11	Þjórsá (sýslumörk)	Landvegur (26-07)	Rangárb. yt	4.61	90	286	465	149	481	0	1	0	0	2.08	2.08
50.83											0	1	2	6		

**Einbreitt slitlag og mjór
90 km. hámarkshraði!!!
Grjótgarður við Þjórsá.
Mikið brot neðan við Búrfell.**



33 - Gaulverjabæjarvegur

7

Vegnr	Kaflar	Heiti upphafspunkts	Heiti endapunkts	Sveitarfél.	Lengd	Hraði	ÁDU	SDU	VDU	Eknir þ. km	B	A	L	E	KSI	Tíðni
33	01	Hringvegur (1-d3)	Hamarsvegur (308-01)	Flóahar	12.81	90	436	530	350	2,040	0	0	1	1	0.00	0.98
33	02	Hamarsvegur (308-01)	Stokkseyri, Baldurshagi	Flóahar	8.73	90	162	197	130	516	0	0	0	3	0.00	5.81
33	03	Stokkseyri, Baldurshagi	Stokkseyri, Kaðalstaðir	Flóahar	1.68	90	1602	1914	1298	982	0	0	0	0	0.00	0.00
33	04	Stokkseyri, Kaðalstaðir	Eyrbakkavegur (34-03)	Flóahar	3.00	90	1202	1458	966	1,316	0	1	1	1	0.76	2.28
26.22											0	1	2	5		

Mikið slit, sigið og mjór.

90 km. hámarkshraði!!!

Mikið um skilti sem skyggja á gatnamótum.

Merkja hættulegar beygjur.



35 - Biskupstungnabraut

1

Vegnr	Kaflannr	Heiti upphafspunkts	Heiti endapunkts	Sveitarfél.	Lengd	Hraði	ÁDU	SDU	VDU	Eknir þ. km	B	A	L	E	KSI	Tíðni
35	01	Hringvegur (1-d6)	Þingvallavegur (36-01)	Ölfus	8.51	90	2943	4427	1625	9,141	1	1	7	18	0.22	2.95
35	02	Þingvallavegur (36-01)	Búrfellsvegur (351-01)	Grím_Graf	7.80	90	2391	3597	1320	6,807	0	3	2	12	0.44	2.50
35	03	Búrfellsvegur (351-01)	Laugarvatnsvegur (37-01)	Grím_Graf	8.49	90	1728	2600	954	5,355	1	3	4	9	0.75	3.17
35	04	Laugarvatnsvegur (37-01)	Skálholtsvegur (31-03)	Grím_Graf	8.82	90	1112	1672	614	3,580	0	0	4	10	0.00	3.91
35	05	Skálholtsvegur (31-03)	Reykjavegur (355-01)	Bláskógar	4.84	90	1456	2098	923	2,572	0	2	2	4	0.78	3.11
35	06	Reykjavegur (355-01)	Bræðratunguvegur (359-01)	Bláskógar	4.38	90/50	1570	2730	744	2,510	0	0	3	2	0.00	1.99
35	07	Bræðratunguvegur (359-01)	Laugarvatnsvegur (37-04)	Bláskógar	11.46	90	671	1117	349	2,807	0	0	0	3	0.00	1.07
35	08	Laugarvatnsvegur (37-04)	Hrunamannavegur (30-08)	Bláskógar	8.83	90/50	1329	2271	565	4,283	0	2	2	8	0.47	2.80
35	09	Hrunamannavegur (30-08)	Gullfossvegur (334-01)	Bláskógar	5.48	90	1236	2149	586	2,472	0	0	1	3	0.00	1.62

68.61

2 11 25 69

90 km. hámarkshraði!!!
Mest af alvarlegum slysum.



36 - Þingvallavegur

5

Vegnr	Kaflnr	Heiti upphafspunkts	Heiti endapunkts	Sveitarfél.	Lengd	Hraði	ÁDU	SDU	VDU	Eknir þ. km	B	A	L	E	KSI	Tíðni
36	01	Biskupstungnabraut (35-02)	Grafningsvegur efri (360-01)	Grím_Graf	9.29	90	729	1216	346	2,472	0	0	2	0	0.00	0.81
36	02	Grafningsvegur efri (360-01)	Lyngdalsheiðarvegur (365-01)	Bláskógar	12.92	90	272	512	90	1,283	0	0	1	8	0.00	7.02
36	03	Lyngdalsheiðarvegur (365-01)	Vallavegur (361-01)	Bláskógar	4.00	90	1253	2169	550	1,829	0	1	0	5	0.55	3.28
36	04	Vallavegur (361-01)	Kaldadalsvegur (550-01)	Bláskógar	8.16	50	1104	1879	535	3,288	0	0	2	7	0.00	2.74
36	06	Kaldadalsvegur (550-01)	Grafningsvegur efri (360-03)	Bláskógar	10.69	90	1277	2230	538	4,983	0	0	5	18	0.00	4.62

45.06

0 1 10 38

Slitinn og mjór víða.

90 km. hámarkshraði!!!

70 km. við Álftavatn og 50 km. á Þingvöllum.

Ónýtur í þjóðgarðinum.



37 - Laugarvatnsvegur

4

Vegnr	Kaflar	Heiti upphafspunkts	Heiti endapunkts	Sveitarfél.	Lengd	Hraði	ÁDU	SDU	VDU	Eknir þ. km	B	A	L	E	KSI	Tíðni	
37	01	Biskupstungnabraut (35-04)	Lyngdalsheiðarvegur (365-01)	Grím_Graf	12.21	90	526	870	318	2,343	0	1	5	14	0.43	8.54	
37	02	Lyngdalsheiðarvegur (365-01)	Laugarvatn, austasta gata	Bláskógar	1.10	50	860	1364	482	345	0	0	0	0	0.00	0.00	
37	03	Laugarvatn, austasta gata	Reykjavegur (355-01)	Bláskógar	13.36	90	1107	1781	576	5,400	0	2	5	16	0.37	4.26	
37	04	Reykjavegur (355-01)	Biskupstungnabraut (35-08)	Bláskógar	9.73	90	1026	1677	538	3,645	0	0	0	4	0.00	1.10	
36.40											0	3	10	34			

Mjór og siginn að Laugarvatni.

90 km. hámarkshraði!!!

Niðursveigð vegrið á brúm.

Yfirborðsmerkingar lélegar.



302 - Urriðafossvegur

Vegnr	Kaflar	Heiti upphafspunkts	Heiti endapunkts	Sveitarfél.	Lengd	Hraði	ÁDU	SDU	VDU	Eknir þ. km	B	A	L	E	KSI	Tíðni
302	01	Hringvegur (1-d1)	Villingaholtsvegur (305-02)	Flóahar	7.58	80	167	201	133	462	0	0	1	1	0.00	4.33

**Mjór malarvegur.
80 km. hámarkshraði!!!
Villandi merkingar.**



303 - Ölvisholtsvegur

Vegnr	Kaflar	Heiti upphafspunkts	Heiti endapunkts	Sveitarfél.	Lengd	Hraði	ÁDU	SDU	VDU	Eknir þ. km	B	A	L	E	KSI	Tíðni
303	01	Hringvegur (1-d2)	Ölvisholt	Flóahar	4.23	80	50	80	30	77	0	0	0	1	0.00	12.95

**Mjór malarvegur.
80 km. hámarkshraði!!!
Villandi merkingar.**



304 - Oddgeirshólavegur

Vegnr	Kaflannr	Heiti upphafspunkts	Heiti endapunkts	Sveitarfél.	Lengd	Hraði	ÁDU	SDU	VDU	Eknir þ. km	B	A	L	E	KSI	Tíðni
304	01	Hringvegur (1-d2) hjá Hraungerði	Oddgeirshólar 1	Flóahar	4.84	90/80	50	80	30	88	0	0	0	2	0.00	22.64

Ágæt klæðing fyrst.
Breytist í malarveg, frekar grófann.
Slétt og fínt útaf.



305 - Villingaholtsvegur

10

Vegnr	Kaflar	Heiti upphafspunkts	Heiti endapunkts	Sveitarfél.	Lengd	Hraði	ÁDU	SDU	VDU	Eknir þ. km	B	A	L	E	KSI	Tíðni		
305	01	Hringvegur (1-d2)	Urriðafossvegur (302-01)	Flóahar	9.57	90	333	399	265	1,163	0	1	0	1	0.86	1.72		
305	02	Urriðafossvegur (302-01)	Fljótshólar	Flóahar	12.65	90	84	109	62	388	0	0	0	0	0.00	0.00		
305	03	Fljótshólar	Gaulverjabæjarvegur (33-02)	Flóahar	6.60	90/80	57	74	42	137	0	0	0	0	0.00	0.00		
											28.82				0 1 0 1			

**Frekar mjór og siginn á köflum.
Mikið af skiltum sem byrgja útsýni.
Syðsti hlutin malarvegur með 80 km.**



308 - Hamarsvegur

Vegnr	Kaflannr	Heiti upphafspunkts	Heiti endapunkts	Sveitarfél.	Lengd	Hraði	ÁDU	SDU	VDU	Eknir þ. km	B	A	L	E	KSI	Tíðni
308	01	Gaulverjabæjarvegur (33-02)	Villingaholtsvegur (305-02)	Flóahar	10.83	80	88	89	71	348	0	0	1	0	0.00	2.87

**Þokkalegur malarvegur.
80 km. hámarks hraði!!!
Ágætar merkingar.
Gott umhverfi, engir skurðir og slétt.
Klár undir klæðningu.**



309 - Kolsholtsvegur

Vegnr	Kaflar	Heiti upphafspunkts	Heiti endapunkts	Sveitarfél.	Lengd	Hraði	ÁDU	SDU	VDU	Eknir þ. km	B	A	L	E	KSI	Tíðni
309	01	Villingaholtsvegur (305-01)	Kolsholtshellir	Flóahar	2.41	80	50	80	30	44	0	0	1	0	0.00	22.74

**Þokkalegur malarvegur.
80 km. hámarkshraði!!!
Ágætar merkingar.
Gott umhverfi, engir skurðir og slétt.
Klár undir klæðningu.**



311 – Önundarholtsvegur

Vegnr	Kaflar	Heiti upphafspunkts	Heiti endapunkts	Sveitarfél.	Lengd	Hraði	ÁDU	SDU	VDU	Eknir þ. km	B	A	L	E	KSI	Tíðni
311	01	Gaulverjabæjarvegur (33-01)	Villingaholtsvegur (305-01)	Flóahar	4.90	80	65	78	52	116	0	0	0	0	0.00	0.00

Þokkalegur malarvegur.

80 km. hámarkshraði!!!

Þokkalegar merkingar – Blindhæð og beygjur ómerktar.

Sæmilegt umhverfi, yfirleitt slétt. Krappir fláar sumstaðar.

Klár undir klæðningu.



312 - Vorsabæjarvegur í Flóa

Vegnr	Kaflar	Heiti upphafspunkts	Heiti endapunkts	Sveitarfél.	Lengd	Hraði	ÁDU	SDU	VDU	Eknir þ. km	B	A	L	E	KSI	Tíðni
312	01	Gaulverjabæjarvegur (33-01)	Hamarsvegur (308-01)	Flóahar	5.31	80	32	22	52	62	0	0	0	0	0.00	0.00

**Þokkalegur malarvegur, en frekar mjór.
80 km. hámarkshraði!!!
Þyrfti að taka hraða í 50 á bæjarhlaði.
Ágætar merkingar.
Gott umhverfi, engir skurðir og slétt.
Klár undir klæðningu.**



324 - Vorsabæjarvegur

Vegnr	Kaflar	Heiti upphafspunkts	Heiti endapunkts	Sveitarfél.	Lengd	Hraði	ÁDU	SDU	VDU	Eknir þ. km	B	A	L	E	KSI	Tíðni
324	01	Skeiðavegur (30-02)	Skálholtsvegur (31-01)	GnúpSkei	7.76	80	36	55	22	102	0	0	0	2	0.00	19.60

**Þokkalegur malarvegur fyrst, en síðan mjór.
80 km. hámarkshraði!!!
Ágætar merkingar, nema við bæjarhlaðið.
Gott umhverfi, engir skurðir og slétt.
Klár undir klæðningu.**



325 - Gnúpverjavegur

Vegnr	Kaflar	Heiti upphafspunkts	Heiti endapunkts	Sveitarfél.	Lengd	Hraði	ÁDU	SDU	VDU	Eknir þ. km	B	A	L	E	KSI	Tíðni
325	01	Þjórsárdalsvegur (32-01) við Kálfá	Þjórsárdalsvegur (32-02) við Þverá	GnúpSkei	10.08	80/90	60	98	32	228	0	0	0	0	0.00	0.00

**Pokkalegur malarvegur, bundið slitlag í miðjunni við Árnes.
80 km. hámarkshraði og 90 á bundna slitlaginu.
Ágætar merkingar.
Gott umhverfi, engir skurðir og slétt.
Klár undir klæðningu.**



326 - Hælisvegur

Vegnr	Kaflar	Heiti upphafspunkts	Heiti endapunkts	Sveitarfél.	Lengd	Hraði	ÁDU	SDU	VDU	Eknir þ. km	B	A	L	E	KSI	Tíðni
326	01	Gnúpverjavegur (325-01)	Steinsholt 1	GnúpSkei	3.68	80	50	80	30	67	0	0	1	0	0.00	14.89

Þokkalegur malarvegur.

80 km. hámarkshraði!!!

Þokkalegar merkingar – Blindhæð og beygjur ómerktar.

Sæmilegt umhverfi, yfirleitt slétt. Krappir fláar sumstaðar.

Klár undir klæðningu.



327 - Stangarvegur

Vegnr	Kaflnr	Heiti upphafspunkts	Heiti endapunkts	Sveitarfél.	Lengd	Hraði	ÁDU	SDU	VDU	Eknir þ. km	B	A	L	E	KSI	Tíðni
327	01	Þjórsárdalsvegur (32-03) austan Fossár	Stöng, bílastæði	GnúpSkei	5.61	80	59	96	32	121	0	0	0	0	0.00	0.00

Skelfilegur malarvegur.

80 km. hámarkshraði!!!

Þokkalegar merkingar – Blindhæð og beygjur ómerktar.

Svo slæmur á köflum að aka þarf utanvegar.

Mikið af erlendum ferðamönnum – Greinilega hræddir.

Þarf að taka rækilega í gegn, enda ferðamannavegur.



328 – Stóra-Núpsvegur

Vegnr	Kaflnr	Heiti upphafspunkts	Heiti endapunkts	Sveitarfél.	Lengd	Hraði	ÁDU	SDU	VDU	Eknir þ. km	B	A	L	E	KSI	Tíðni
328	01	Þjórsárdalsvegur (32-02)	Gnúpverjavegur (325-01)	GnúpSkei	2.39	80	10	21	6	9	0	0	0	0	0.00	0.00

Frekar mjór malarvegur.

80 km. hámarkshraði!!!

Háspennumastur óvarið nálægt veginum.

Sæmilegt umhverfi, yfirleitt slétt. Krappir fláar sumstaðar.

Klár undir klæðningu.



329 - Mástunguvegur

Vegnr	Kaflnr	Heiti upphafspunkts	Heiti endapunkts	Sveitarfél.	Lengd	Hraði	ÁDU	SDU	VDU	Eknir þ. km	B	A	L	E	KSI	Tíðni
329	01	Gnúpverjavegur	Laxárdalur	GnúpSkei	8.16	80	50	80	30	9	0	0	0	0	0.00	0.00

Mjór malarvegur.

80 km. hámarkshraði!!!

Þokkalegar merkingar – Blindhæð og beygjur ómerktar.

Sæmilegt umhverfi, yfirleitt slétt. Krappir fláar sumstaðar.

Klár undir klæðningu.



340 - Auðsholtsvegur

Vegnr	Kaflar	Heiti upphafspunkts	Heiti endapunkts	Sveitarfél.	Lengd	Hraði	ÁDU	SDU	VDU	Eknir þ. km	B	A	L	E	KSI	Tíðni
340	01	Hrunamannavegur (30-04)	Langholtsvegur (341-01)	Hrunamhr	6.20	90/80	183	278	111	414	0	0	1	2	0.00	7.24

Fyrst mjótt slitlag - þokkalegur malarvegur.

80 km. hámarks hraði!!!

Ómerkt blindhæð með beygju.

Þokkalegt umhverfi, skurðir og slétt.

Tvær einbreiðar brýr.

Slæm gatnamót á blindhæð við Langholtsveg.

Klár undir klæðningu.



341 - Langholtsvegur

Vegnr	Kaflar	Heiti upphafspunkts	Heiti endapunkts	Sveitarfél.	Lengd	Hraði	ÁDU	SDU	VDU	Eknir þ. km	B	A	L	E	KSI	Tíðni
341	01	Flúðir, Melar	Auðsholtsvegur (340-02)	Hrunamhr	7.68	80	189	318	111	530	0	0	1	1	0.00	3.77

**Þokkalegur malarvegur.
80 km. hámarks hraði!!!
Vantar merkingar á blindhæðir.
Dálítið hátt og krapt framaf á köflum..
Klár undir klæðningu.**



344 - Hrunavegur

Vegnr	Kaflar	Heiti upphafspunkts	Heiti endapunkts	Sveitarfél.	Lengd	Hraði	ÁDU	SDU	VDU	Eknir þ. km	B	A	L	E	KSI	Tíðni
344	01	Hrunamannavegur (30-05) við Flúðir	Hrunamannavegur (30-06) við Kirkjuskarð	Hrunamhr	7.74	80	102	167	55	287	0	0	0	0	0.00	0.00

Þokkalegur malarvegur.

80 km. hámarks hraði!!!

Sæmilega merkt.

Vantar merkingar á blindhæðir.

Slæm einbreið brú.

Dálítið hátt og krapt framaf á köflum..

Klár undir klæðningu.



345 - Kaldbaksvegur

Vegnr	Kaflannr	Heiti upphafspunkts	Heiti endapunkts	Sveitarfél.	Lengd	Hraði	ÁDU	SDU	VDU	Eknir þ. km	B	A	L	E	KSI	Tíðni
345	01	Hrunavegur	Kaldbakur	Hrunamhr	8.68	80	50	80	30	287	0	0	0	0	0.00	0.00

Frekar mjór malarvegur.

80 km. hámarkshraði!!!

Vantar merkingar á blindhæðir.

Dálítið hátt og krapt framaf á köflum.

Þyrfti einhverja vinnu undir klæðningu.



354 - Sólheimavegur

Vegnr	Kaflannr	Heiti upphafspunkts	Heiti endapunkts	Sveitarfél.	Lengd	Hraði	ÁDU	SDU	VDU	Eknir þ. km	B	A	L	E	KSI	Tíðni	
354	01	Biskupstungnabraut (35-03)	Sólheimar	Grím_Graf	8.74	90	272	369	185	868	0	0	1	0	0.00	1.15	
354	02	Sólheimar	Biskupstungnabraut (35-04)	Grím_Graf	5.93	90	71	92	44	154	0	0	0	1	0.00	6.51	
14.67											0	0	1	1			

Miðlung og mjór með klæðningu.

90 km. hámarkshraði!!!

Slæm gatnamót v. staðsetningar og gróðurs.

Hátt framaf og skurðir sumstaðar.

Vantar merkingar á beygjum og blindhæðum.

Hár gróður við Sólheima.



355 - Reykjavegur

Vegnr	Kaflnr	Heiti upphafspunkts	Heiti endapunkts	Sveitarfél.	Lengd	Hraði	ÁDU	SDU	VDU	Eknir þ. km	B	A	L	E	KSI	Tíðni
355	01	Biskupstungnabraut (35-06)	Laugarvatnsvegur (37-04)	Bláskógar	8.20	80	352	588	191	1,054	0	0	0	2	0.00	1.90

**Nokkuð breiður malarvegur fyrst, en mjókkar.
80 km. hámarkshraði!!!
Vantar merkingar á blindhæðir og brú.
Hættuleg einbreið brú.
Dálítið hátt og krapt framaf á köflum annars slétt.
Tilbúinn undir klæðningu.**



358 - Einholtsvegur

Vegnr	Kafli	Heiti upphafspunkts	Heiti endapunkts	Sveitarfél.	Lengd	Hraði	ÁDU	SDU	VDU	Eknir þ. km	B	A	L	E	KSI	Tíðni	
358	01	Bræðratunguvegur (359-01)	Drumboddsstaðavegur (3683-01)	Bláskógar	6.49	80	85	136	49	201	0	0	0	0	0.00	0.00	
358	02	Drumboddsstaðavegur (3683-01)	Hrunamannavegur (30-08)	Bláskógar	7.52	80	90	142	52	247	0	0	1	0	0.00	4.05	
14.01											0	0	1	0			

Frekar mjór malarvegur.

80 km. hámarkshraði!!!

Vantar merkingar á blindhæðir sumstaðar.

Dálítið hátt og krapt framaf á köflum.

Þyrfti einhverja vinnu undir klæðningu.



359 - Bræðratunguvegur

Vegnr	Kaflar	Heiti upphafspunkts	Heiti endapunkts	Sveitarfél.	Lengd	Hraði	ÁDU	SDU	VDU	Eknir þ. km	B	A	L	E	KSI	Tíðni
359	01	Hrunamannavegur (30-06)	Biskupstungnabraut (35-07)	Bláskógar	7.56	90	410	673	221	1,131	0	0	1	4	0.00	4.42

Nýlega uppgerður vegur milli Flúða og Reykhólts.

90 km. Hámarkshraði.

Breiðar akreynar en miðlungs nær Flúðum.

Einbreið brú í Reykhólts megin og önnur fullkomin við Flúðir.

Gott umhverfi, engir skurðir og frekar slétt.

Kantlínur slappar.



360 – Grafningsvegur efri

8

Vegnr	Kaflnr	Heiti upphafspunkts	Heiti endapunkts	Sveitarfél.	Lengd	Hraði	ÁDU	SDU	VDU	Eknir þ. km	B	A	L	E	KSI	Tíðni
360	01	Þingvallavegur (36-02)	Grafningsvegur neðri (350-01)	Grím_Graf	1.78	80	159	266	76	103	0	0	0	1	0.00	9.68
360	02	Grafningsvegur neðri (350-01)	Nesjavellir	Grím_Graf	12.50	80	200	332	94	913	0	0	2	3	0.00	5.48
360	03	Nesjavellir	Þingvallavegur (36-07)	Bláskógar	12.42	90	244	420	112	1,106	0	2	1	5	1.81	7.23
26.70											0	2	3	9		

Mjótt bundið slitlag til Nesjavalla, en síðan mól að Soginu.

80 km. hámarkshraði og 90 á bundna slitlaginu.

Lélegar merkingar og nánast engar yfirborðsmerkingar.

Hátt fall í Þingvallavatn. Vantar vegrið.

Mjög hlykkjóttur og hæðóttur.



Úrbætur.

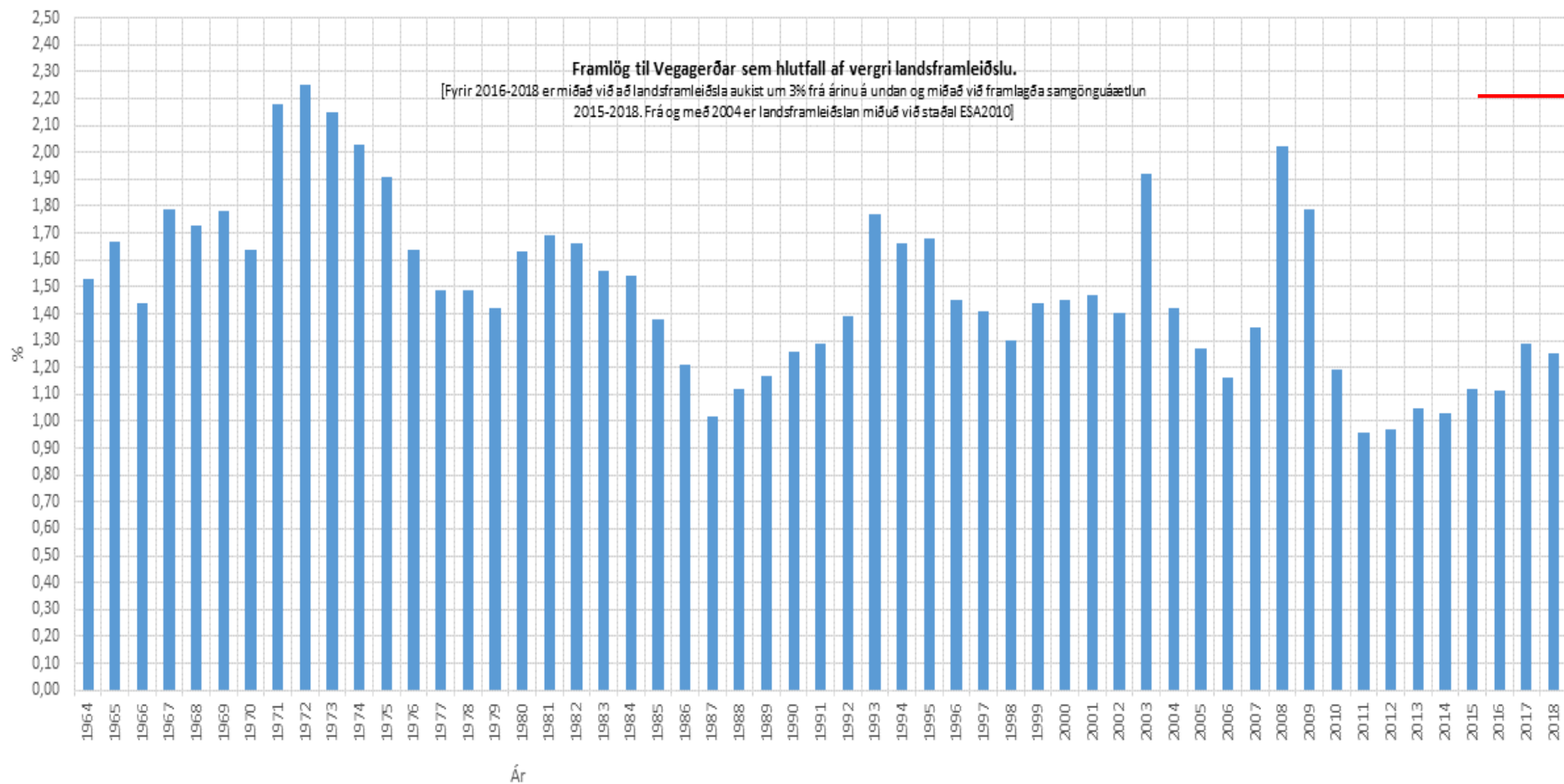
- Skilgreina “Ferðamannavegi”
- Mála lögbundnar yfirborðsmerkingar.
- Færa skilti sem trufla útsýni ökukmanna.
- Endurskoða merkingar á einbreiðum brúm.
- Útrýma malarvegum.
- Gera langtíma áætlun um uppfærslur.
- Setja viðmið í vegagerð.
- Hraðamörk og löggæsla.

Úrbætur - Þéttbýli

Árnes - Borg í Grímsnesi - Flúðir – Laugarás – Laugarvatn – Reykholt - Stokkseyri

- Taka hraða niður með merkjum. 70 – 50
- Setja skilti um gangandi fólk.
- Löglegar gangbrautir. Zebri, merki og lýsing.
- Eyjur í miðju fyrir gangandi.
- Frágangur í köntum. Línur eða kantsteinar.
- Radarskilti með myndum.
- Ný tækni. Nemar sem kveikja ljós og gult blikk.
- Þakka tillitssemina þegar þéttbýli lýkur.

Hlutfall af vegri landsframleiðslu



52 12 49 52
Dagur Klst Min Sek



RÁÐSTEFNAN, BÍLAR, FÓLK OG FRAMTÍÐIN

— STADAN OG HVERT STEFNIR —

Haldin í Hörpu **17. nóvember 2016**
TRYGGÐU ÞÉR MIÐA TÍMANLEGA!
- Takmarkað framboð -

BÓKA MIÐA

Vista Expo

17. Nóvember 2016

RÁÐSTEFNAN ER HALDIN Í
SAMVINNU VIÐ:



**BÍLAR, FÓLK
OG FRAMTÍÐIN**

www.bff.is

Samgöngustofa



INNANRÍKISRÁÐUNEYTIÐ



Bílgreinasambandið

Vegaúttekt á suðurlandi



Takk fyrir áheyrnina.

Ólafur Kr. Guðmundsson

GSM.: 897.6154

olafurkr@centrum.is