

Boð / Relay

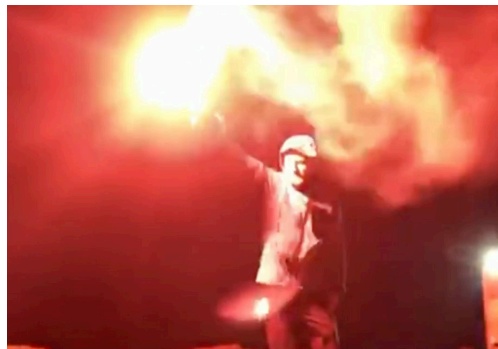
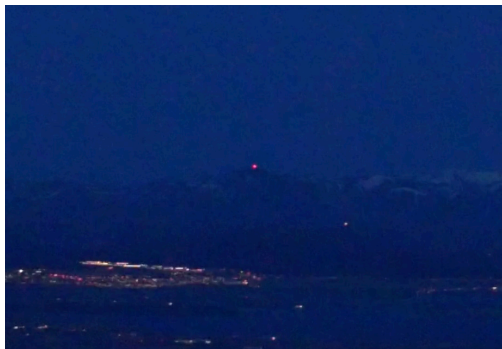
Gjörningur sem fluttur verður samtímis á fimm stöðvum á suðurlandi þar sem áætlað er að senda merki með blysi á milli fjallstinda í keðju frá sjó að miðju hálendi við Hofsjökul.

Gjörningurinn hefst við sólsetur þegar hópur á Landeyjarsandi sendir merki frá sjó með blysi. Næsti hópur verður á Þríhyrningi og svarar merkinu með blysi og sendir þannig merkið áfram á næstu stöð sem verður á Búrfelli. Næst í röðinni er Eystra – Rjúpnafell og að lokum Arnarfell hið mikla við Hofsjökul.

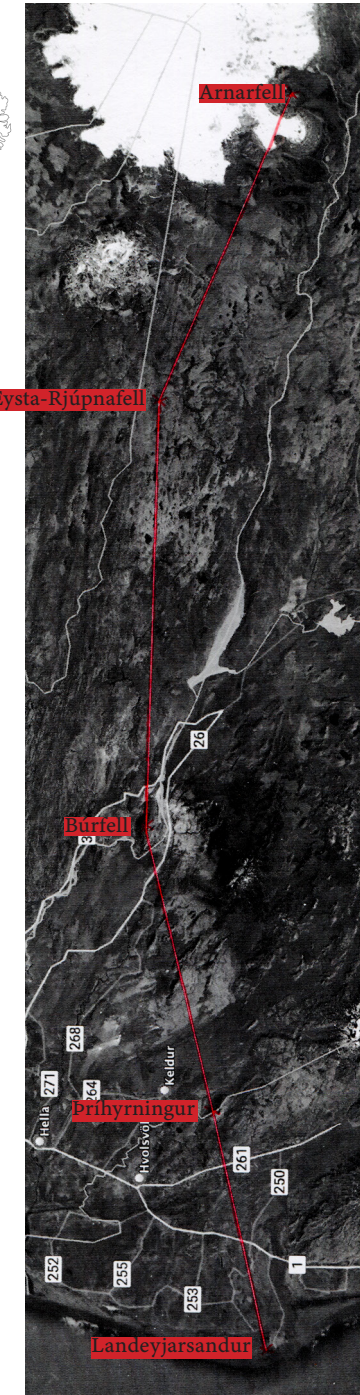
Þegar hópurinn á Arnarfelli svarar merkinu þá er merkið sent til baka að sjó. Þetta er um 150 kílómetra leið í loftlínu og lengdinar milli stöðvanna eru 30-50km langar.

Hóparnir verða ekki í símasambandi sín á milli en vita ca. tímasetningu í kringum sólsetur þegar merkið verður sent og þá verða allir að vera vakandi til að horfa á næsta fjallstind.

Við stefnum að því að framkvæma þetta verk í kringum **14. september** en nákvæm dagsetningin gæti breyst vegna veðurs.



Tilraun: Merki frá Vífilfelli að Akrafalli.





Arnarfell hið mikla



Eystra Rjúpnafell



Búrfell



Þríhyrningur



Landeyjarsandur

